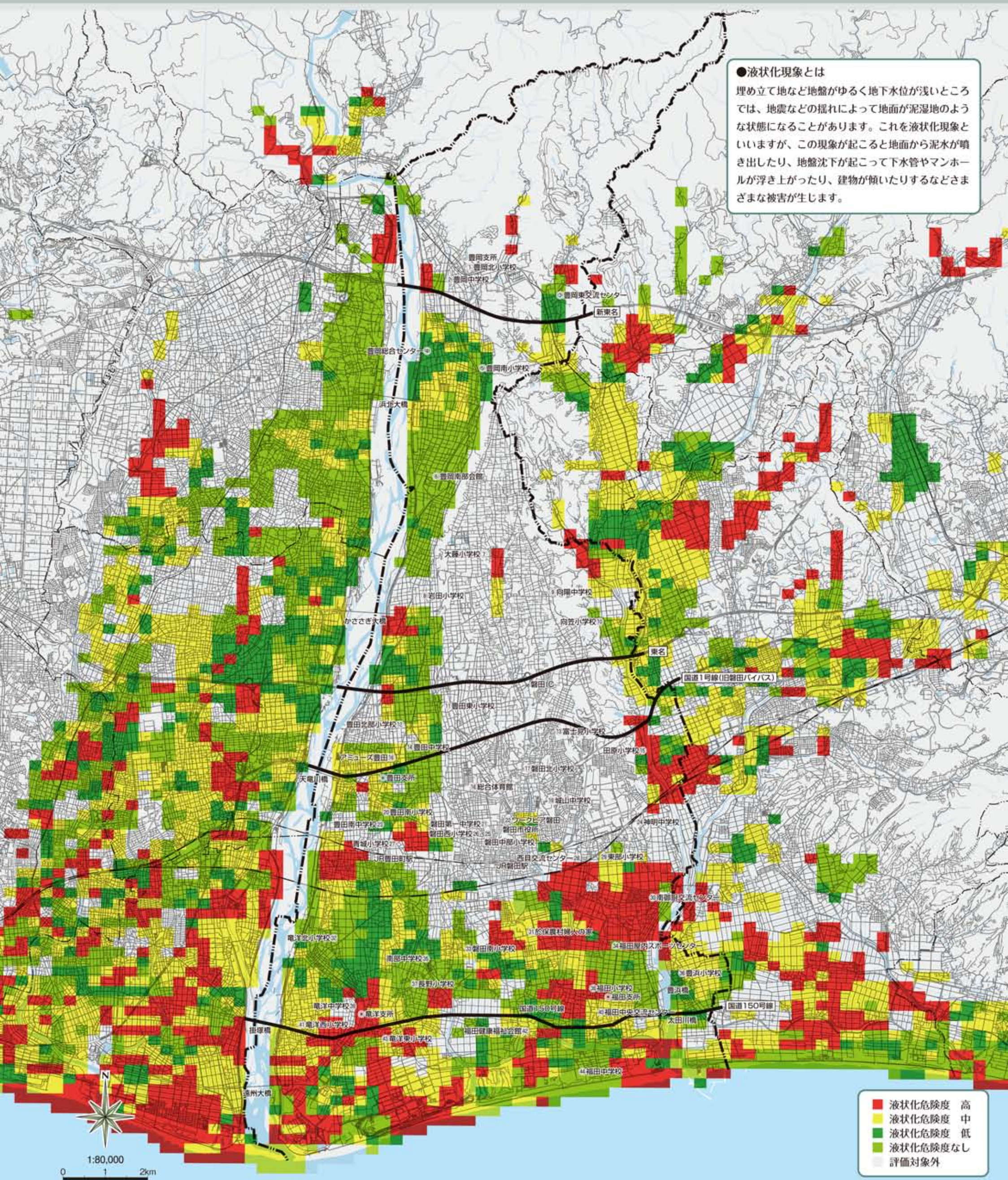


磐田市 液状化危険度マップ

●液状化現象とは
 埋め立て地など地盤がゆるく地下水位が浅いところでは、地震などの揺れによって地面が泥湿地のような状態になることがあります。これを液状化現象といいますが、この現象が起こると地面から泥水が噴き出したり、地盤沈下が起こって下水管やマンホールが浮き上がったり、建物が傾いたりするなどさまざまな被害が生じます。



■	液状化危険度 高
■	液状化危険度 中
■	液状化危険度 低
■	液状化危険度なし
■	評価対象外

1:80,000

0 1 2km