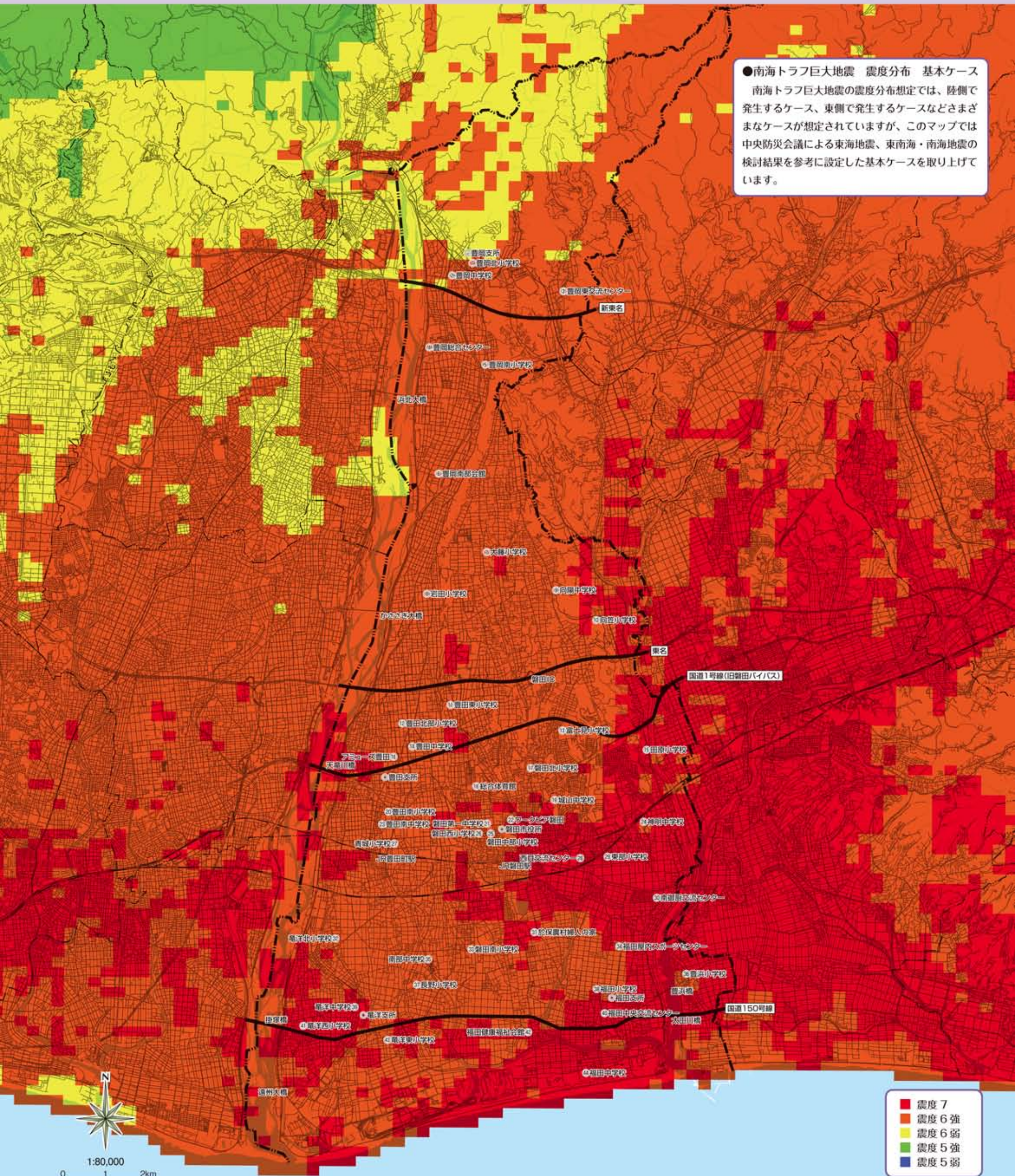


磐田市 震度分布マップ (南海トラフ巨大地震 - 基本)



●南海トラフ巨大地震 震度分布 基本ケース
 南海トラフ巨大地震の震度分布想定では、陸側で発生するケース、東側で発生するケースなどさまざまなケースが想定されていますが、このマップでは中央防災会議による東海地震、東南海・南海地震の検討結果を参考に設定した基本ケースを取り上げています。

- 震度 7
- 震度 6 強
- 震度 6 弱
- 震度 5 強
- 震度 5 弱

