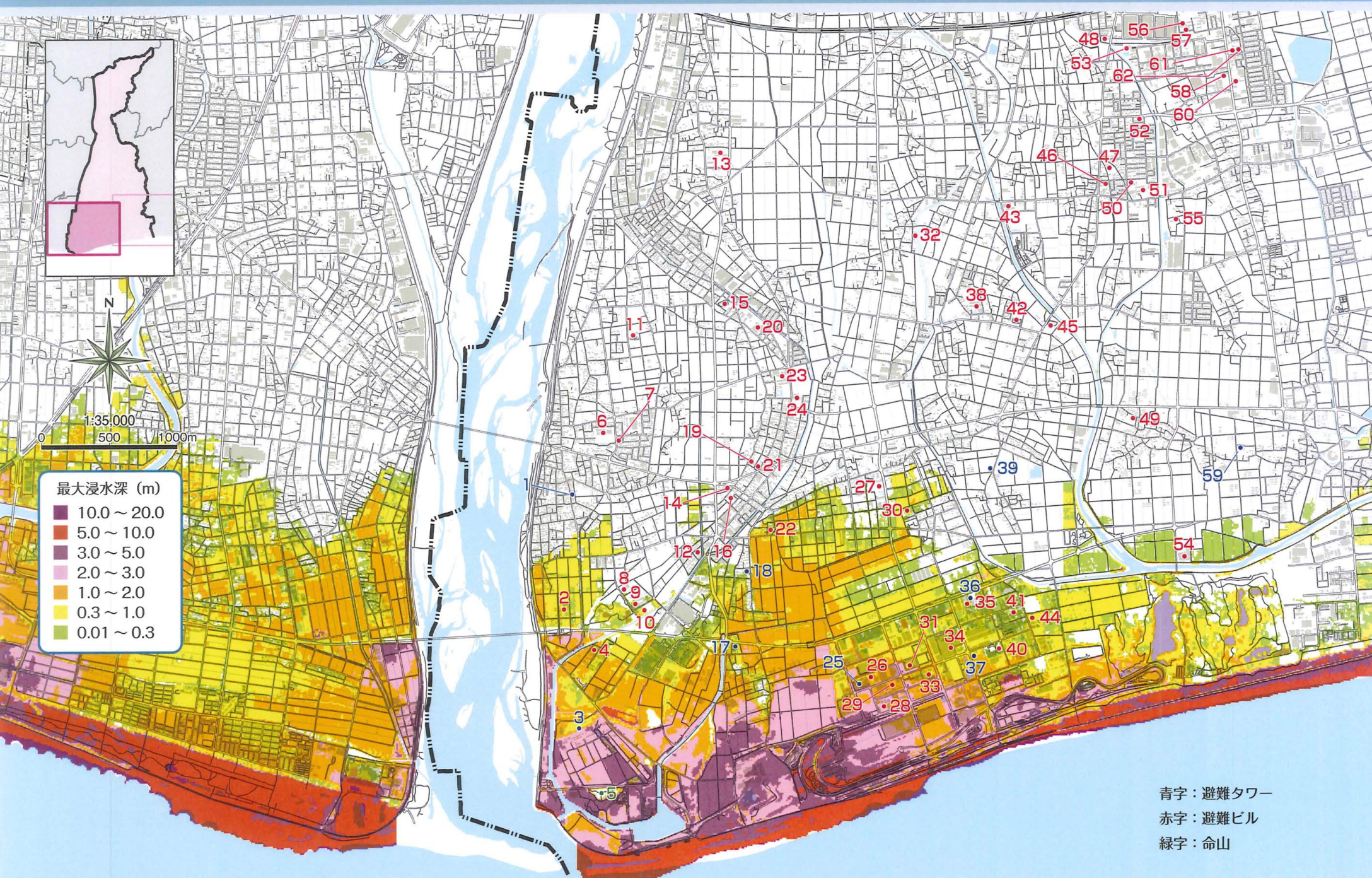


磐田市 津波避難タワー・津波避難ビル・津波高マップ①



青字：避難タワー
赤字：避難ビル
緑字：命山

津波緊急避難施設覚書締結一覧(公共施設含む) R2.1.15現在 単位:m

No	地区	対象物名称	所在地	構造	階数	階段	利用範囲	利用可能床面積	収容人員 3人/m ²	海拔 (地盤)	海拔 (避難利用階)	海拔 (最高部)
1	竜洋	掛塚津波避難タワー	掛塚777	S	2	屋外	屋上	150	450	3.8	12.3	12.3
2	竜洋	グループホーム竜洋の家	掛塚1778-2	S	3	屋外	廊下・屋上	103	309	2.5	8.8	11.5
3	竜洋	天竜農場津波避難タワー	駒場6866-4	S	2	屋外	屋上	178	520	2.3	9.4	9.4
4	竜洋	掛塚3413-2	掛塚3413-2	S	2	屋外	屋上	80	235	3.2	12.5	12.5
5	竜洋	竜洋富士	駒場6866-5	S	2	屋外	法面・頂上	3,019	9,057	3	10	18.29
6	竜洋	竜洋西小学校	川袋1900	RC	3	屋外	教室・廊下	2,800	8,400	3.9	7.7	11.5
7	竜洋	フェニックス竜洋	川袋1440-3	RC	4	屋外	階段・踊り場	84	252	3.9	7.7	15.3
8	竜洋	介護老人保健施設五洋の里	掛塚3190-1	S	3	屋外	廊下・屋上	2,008	6,024	3.4	7.3	14.4
9	竜洋	特別養護老人ホーム白寿園	掛塚3172	RC	3	屋外	廊下・屋上	3,876	11,628	2.7	6.5	15.3
10	竜洋	第二白寿園	掛塚3160-1	S	3	屋外	廊下・屋上	1,159	3,477	2.3	6.3	13.9
11	竜洋	市営竜洋豊岡団地	豊岡2604-2	RC	3	屋外	階段・踊り場・廊下	567	1,701	5.2	9	12.8
12	竜洋	メソククリスタル	掛塚3002-3	RC	3	屋外	階段・踊り場・廊下	61	183	2.9	6.7	10.5
13	竜洋	竜洋北小学校	堀之内356	RC	3	屋外	教室・廊下	1,610	4,830	5.4	9.2	13
14	竜洋	メソククリスタル	豊岡5539	RC	3	屋外	階段・踊り場	26	79	2.9	6.7	10.5
15	竜洋	雇用促進住宅 竜洋宿舎	豊岡6567-3	RC	5	屋外	階段・踊り場	212	634	4.7	8.5	19.9
16	竜洋	メソククリスタル	豊岡5961-2	RC	3	屋外	階段・踊り場・廊下	62	186	3.9	7.7	11.5
17	竜洋	駒場津波避難タワー	駒場1644-14	S	2	屋外	屋上	150	450	3.8	12.3	12.3
18	竜洋	駒場北津波避難タワー	駒場325-1	S	2	屋外	屋上	100	300	4	12	12
19	竜洋	メソククリスタル	豊岡5115-1	RC	4	屋外	階段・踊り場・廊下	119	357	4.8	8.6	16.2
20	竜洋	竜洋なぎの木会館	豊岡6605-3	RC	3	屋外	ベランダ等	2,183	6,549	3.5	7.3	11.1
21	竜洋	アルベル	豊岡6874-1	RC	3	屋外	階段・踊り場	28	84	4.1	7.9	11.7
22	竜洋	メソククリスタル	駒場38-1	RC	3	屋外	階段・踊り場・廊下	54	162	2.8	6.6	10.4
23	竜洋	竜洋中学校	豊岡4473-8	RC	3	屋外	教室・廊下	4,216	12,647	4.3	8.1	11.9
24	竜洋	磐田市竜洋支所	岡729-1	RC	3	屋外	2階以上フロア	1,663	4,988	4.5	8.3	12.1
25	竜洋	株式会社METAL磐田事業所	南平松11-1	S	2	屋外	屋上	50	150	3	7	7
26	竜洋	株式会社鋼材	南平松11-3	S	2	屋外	屋上	36	108	3.2	13	13
27	竜洋	竜洋東小学校	中平松23	RC	3	屋外	教室・廊下・屋上	2,462	7,384	3.5	7.3	14.5
28	竜洋	株式会社シゲ	南平松9-12	S	2	屋外	屋上	634	634	3.1	12.1	12.1
29	竜洋	西遠ゴム工業株式会社工場	南平松10-3	S	2	屋外	屋上	60	60	3.2	16.2	16.2
30	竜洋	エーハウス(A HOUSE)	飛平松24-2	RC	3	屋外	階段・踊り場・廊下	43	129	3.3	7.1	10.9
31	竜洋	株式会社楽器製作所西第2工場	南平松3-1	S	1	屋外	屋上	56	50	4.3	6.9	6.9
32	磐田	Marohto(マロート)	草崎793-2	RC	3	屋外	階段・踊り場・廊下	62	184	3.4	7.2	11
33	磐田	株式会社楽器製作所西第1工場	南平松4	S	2	屋外	屋上	70	90	4.0	10.2	10.2
34	磐田	株式会社楽器製作所厚生会館	飛平松252	RC	2	屋外	屋上	605	500	3.8	10	10
35	磐田	磐田富士機工機第一工場	海老島1461	S	2	屋外	屋上	150	300	3.5	7.4	7.4
36	磐田	東亜化成機	東平松401-1	S	2	屋外	屋上	50	150	4	12.9	12.9
37	磐田	アクト津波避難タワー	飛平松237-1	S	2	屋外	屋上	56	160	3	12.4	12.4
38	磐田	長野小学校	小島736	RC	3	屋外	教室・廊下	2,565	7,695	4.1	7.9	11.7
39	磐田	小中津波避難タワー	小中瀬55-2	S	2	屋外	屋上	100	300	3.1	12.1	12.1
40	磐田	株式会社磐田工場	東平松500-1	S	2	屋外	屋上	72	210	3.5	13.2	13.2
41	磐田	株式会社倉庫棟	大中瀬873-1	S	3	屋外	3階スペース・屋上	63	100	3.6	11.2	16.7
42	磐田	雇用促進住宅 上丁宿舎	小島616-1	RC	4	屋外	階段・踊り場・廊下	525	1,573	3.6	7.4	15
43	磐田	南部中学校	野箱32	RC	4	屋外	教室・廊下	4,077	12,231	4.4	8.2	15.8
44	磐田	(有)新村鉄工所	海老島1546	S	2	屋外	屋上	19	15	3.2	7.49	7.49
45	磐田	雇用促進住宅 太白宿舎	小島1087-1	RC	5	屋外	階段・踊り場	230	688	3.9	7.7	19.1
46	磐田	ファザークロス	千手堂919	RC	3	屋外	階段・踊り場・廊下	76	228	5	8.8	12.6
47	磐田	ファインクロス	千手堂996-3	RC	3	屋外	階段・踊り場・廊下	36	107	5	8.8	12.6
48	磐田	エムスドリームIV	豊島1117-1	RC	4	屋外	階段・踊り場・廊下	148	442	4.9	8.7	16.3
49	磐田	サンライズM	鯉島1256-1	RC	3	屋外	階段・踊り場・廊下	91	271	2.5	6.3	10.1
50	磐田	シャルマン	千手堂1065-1	RC	3	屋外	階段・踊り場・廊下	76	226	4.5	8.3	12.1
51	磐田	磐田南小学校	千手堂1356-1	RC	3	屋外	教室・廊下	3,219	9,657	4.2	8	11.8
52	磐田	メソククリスタル	豊島1451-3	RC	4	屋外	階段・踊り場・廊下	183	549	4.5	8.3	15.9
53	磐田	大日精工業株式会社東海寮	豊島86-7	RC	5	屋外	共有フロア・屋上	720	2,160	4.3	9.4	21.6
54	磐田	特別養護老人ホーム第二遠州の園	鯉島1804-1	RC	1	屋外	屋上	2,152	2,000	4.2	8.2	8.2
55	磐田	セツル イン オカタ	下岡田243	RC	3	屋外	階段・踊り場・廊下	74	220	4.1	7.9	11.7
56	磐田	インターレーゲン	天竜948-1	RC	5	屋外	階段・踊り場・廊下	203	610	3	6.8	18.2
57	磐田	グリンデルワルト	天竜943-1	RC	5	屋外	階段・踊り場・廊下	136	407	3	6.8	18.2
58	磐田	MO	上岡田918-1	RC	3	屋外	階段・踊り場・廊下	87	259	2.9	6.7	10.5
59	磐田	浜部津波避難タワー	浜部332-1	S	2	屋外	屋上	100	300	2.3	12.3	12.3
60	磐田	プラザ上岡田(NTN社員寮)	上岡田1039-1	RC	5	屋外	2階以上の廊下	685	2,056	3.1	6.9	18.3
61	磐田	上岡田ガーデンハイイツB	上岡田991-1	RC	3	屋外	階段・廊下	42	126	2.7	6.5	10.3
62	磐田	上岡田ガーデンハイイツA	上岡田989	RC	3	屋外	階段・廊下	119	358	2.7	6.5	10.3

※RC:鉄筋コンクリート造 S:鉄骨造