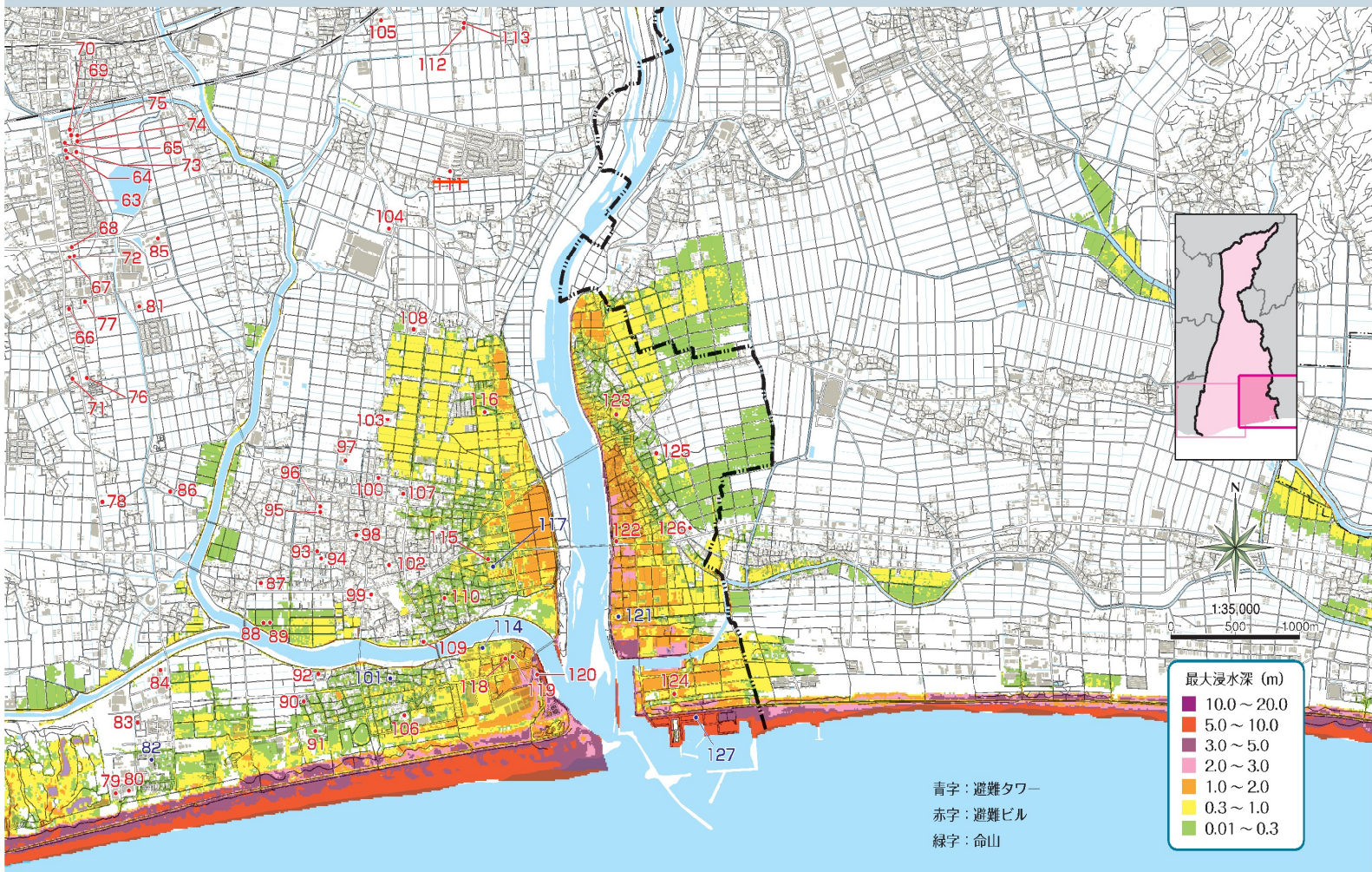
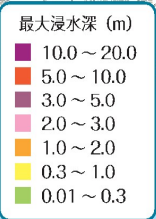


磐田市 津波避難タワー・津波避難ビル・津波高マップ②



青字：避難タワー
赤字：避難ビル
緑字：命山



津波緊急避難施設登録一覧(公共施設含む) R2.1.15現在

No.	地区	対象物名称	所在地	構造	階数	階段	利用範囲	利用可能床面積	収容人員3人/m ²	海拔(地盤)	海拔(避難利用階)	海拔(農地部)	単位:m
63	磐田	エステートミュージアム2	二之宮1170-1	RC	3	屋外	階段降り場下	86	256	1.9	5.7	9.5	
64	磐田	エステートミュージアム	二之宮1170-2	RC	3	屋外	階段降り場下	78	233	1.9	5.7	9.5	
65	磐田	グランステール	二之宮1153-1	RC	3	屋外	階段降り場下	84	250	2.2	5.6	9.6	
66	磐田	シルキーマンション	上大之宮322-5	RC	4	屋外	階段降り場下	38	115	3.1	6.9	14.5	
67	磐田	磐田クレイズ第3マンション	上岡田1078-1	RC	4	屋外	階段降り場下	147	441	2.7	6.5	14.1	
68	磐田	磐田クレイズ第1マンション	上岡田1112-7	RC	4	屋外	階段降り場下	83	248	2.8	6.6	14.2	
69	磐田	メルローズII	二之宮1137-1	RC	3	屋外	階段降り場下	50	149	1.9	5.7	9.5	
70	磐田	メルローズI	二之宮1137-1	RC	3	屋外	階段降り場下	41	121	1.9	5.7	9.5	
71	磐田	マイシアレ上大之宮	上大之宮629	RC	3	屋外	階段降り場下	57	171	2.9	6.7	10.5	
72	磐田	磐田クレイズ第5マンション	上岡田1078-2	RC	4	屋外	階段降り場下	110	328	2.7	6.5	14.1	
73	磐田	介護老人保健施設「さくらの苑」	二之宮1162	RC	3	屋外	2階以上のフロア・外廊下	3,991	10,174	2.1	5.8	9.6	
74	磐田	アローズ	二之宮1161	RC	3	屋外	階段降り場下	47	140	2.1	5.9	9.7	
75	磐田	ソウツァーチェ	二之宮1161	RC	3	屋外	階段降り場下	47	140	2.1	5.9	9.7	
76	磐田	ヒュウマンション	上大之宮278	RC	3	屋外	階段下	36	108	3.3	7.1	10.9	
77	磐田	ランドスケイプ	上大之宮103-2	RC	3	屋外	階段降り場下	78	233	2.7	6.5	10.3	
78	磐田	コーポアザミ	下大之宮22-3	RC	4	屋外	階段降り場下	32	94	2.7	6.5	14.1	
79	磐田	長崎イオン研究所	塩新田408-1	RC	2	屋外	屋上	897	2,691	2.9	6.7	6.7	
80	磐田	川崎フアインミカド新田支店	塩新田562-7	S	3	屋外	屋上	100	300	3.5	16	18	
81	磐田	すずかけヘルスケアホスピタル	大原2042-4	RC	5	屋外	階段降り場下	428	1,254	2.3	6.1	17.5	
82	磐田	パナソニック津波避難タワー	塩新田492-1	S	2	屋外	屋上	40	120	2.8	14.5	14.5	
83	磐田	浜理研グリーン	南田伊兵衛新田885-12	S	2	屋外	屋上	317	120	2.8	10.8	10.8	
84	磐田	風アテック	南田伊兵衛新田35-1	S	2	屋外	屋上	222	120	3	11.8	11.8	
85	磐田	静岡産業大学(体育館)	大原1572-1	RC	2	屋外	2階フロア	9,090	27,268	3.3	10.9	10.9	
86	磐田	長崎イオン	大原3979-3	RC	2	屋外	屋上	280	839	2.5	10	11	
87	磐田	エルパルク	塩新田1199-3(中島新田)	RC	4	屋外	階段降り場下	190	288	2.1	5.8	13.4	
88	磐田	マンションBEY VIEW	福田中島3407-7	S	3	屋外	階段降り場下	67	201	2.4	5.2	8.4	
89	磐田	マンションSEA VIEW	福田中島3405-2	S	3	屋外	階段降り場下	51	153	2.5	5.5	8.5	
90	磐田	市営あまほろ団地	福田中島3396-4	RC	4	屋外	階段降り場下	113	340	2.1	5.9	13.5	
91	磐田	福田中学校	福田中島3753-1	RC	3	屋外	教室・地下及び屋上	4,762	14,286	2.6	6.4	14.9	
92	磐田	サンコーホリス福田	福田中島3589-1	RC	4	屋外	階段降り場	110	331	3.3	7.1	14.7	
93	磐田	ラメールII	福田中島874-1(昭和館)	RC	3	屋外	階段降り場下	43	129	1.8	5.6	9.4	
94	磐田	オートクワン	福田中島8347-1(昭和館)	RC	3	屋外	階段降り場下	133	169	2.1	5.8	9.3	
95	磐田	ピリブII	福田中島709-1(昭和館)	RC	3	屋外	階段降り場下	84	250	1.9	5.7	9.5	
96	磐田	カウベルII	福田中島708-1(昭和館)	RC	5	屋外	階段降り場下	107	321	1.9	5.7	17.1	
97	磐田	福田小学校	下太380	RC	3	屋外	教室・地下	3,317	9,951	2.4	6.2	10	
98	磐田	アルソイフタ	福田1204-1(13)	RC	3	屋外	階段降り場下	52	156	2.1	5.9	9.7	
99	磐田	ドルチェカーポ	福田6085-15(11)	RC	3	屋外	階段降り場下	76	228	2.1	5.9	9.7	
100	磐田	タンドレス	福田522-3(12)	RC	4	屋外	階段降り場下	80	240	2.1	5.9	13.5	
101	磐田	福田津波避難タワー	福田4898-1	S	2	屋外	屋上	450	1,350	2.1	13.1	13.1	
102	磐田	マリン水産多摩ビル	福田1478-1(10の1)	RC	4	屋外	階段降り場下	132	396	2.2	6	13.6	
103	磐田	遠州中央農業協同組合福田支店	南島529	S	2	屋外	屋上	220	220	2.7	12	12	
104	磐田	特別養護老人ホーム西之島の郷	西之島26-1	RC	4	屋外	共有フロア・屋上	5,280	15,840	2.7	6.5	17.9	
105	磐田	末小川小学校	末小川206	RC	3	屋外	教室・地下	3,466	10,396	3.8	7.6	11.4	
106	磐田	福田南文芸センター	福田5489-2	RC	2	屋外	2階階段・備置・屋上	491	1,471	2.2	6	9.8	
107	磐田	磐田市福田支所	福田5400	RC	4	屋外	階段降り場下	3,182	9,546	2.1	5.9	13.5	
108	磐田	福田中央公民センター	福田599-1	RC	3	屋外	階段降り場下	1,937	5,890	2.2	6	9.3	
109	磐田	中山湧水センター	福田74-5	RC	2	屋外	階段降り場下	161	483	1.8	10.7	10.7	
110	磐田	グラントーク福田	福田3830-3(6の2)	RC	3	屋外	階段降り場下	32	96	2.5	6.3	10.1	
111	磐田	磐田東警察署(警備分舎)	東新田4-7	RC	4	屋外	階段降り場	409	564	2.6	7.6	16.3	
112	磐田	メッセサキII	鎌田1915-1	RC	3	屋外	階段降り場下	74	221	3.8	7.6	11.4	
113	磐田	メッセサキI	鎌田1917-1	RC	3	屋外	階段降り場下	74	221	3.8	7.6	11.4	
114	磐田	ヒロキ工業津波避難タワー	福田5498-5	S	4	屋外	屋上	60	100	2.5	15.8	15.8	
115	磐田	福田中央公民センター	福田3138(11)	RC	4	屋外	階段降り場下	47	140	2.1	5.8	13.5	
116	磐田	福田カバナステーション	末小川190-2	RC	2	屋外	階段降り場下	230	400	2.3	9.3	13.6	
117	磐田	福田津波避難タワー	福田3195	S	2	屋外	屋上	220	220	2.1	7.1	7.1	
118	磐田	フロントビルSII	福田5495-111(7)	RC	4	屋外	階段降り場下	105	315	1.8	5.8	13.2	
119	磐田	フロントビルSI	福田5495-109(7)	RC	4	屋外	階段降り場下	93	279	1.8	5.6	13.2	
120	磐田	南部第一排水ポンプ室	福田5494-47	RC	2	屋外	屋内機械室	198	594	2	7	12	
121	磐田	マイイ工業津波避難タワー	豊浜1075	S	2	屋外	屋上	300	300	2.8	12.8	12.8	
122	磐田	豊浜小学校	豊浜533	RC	2	屋外	屋上	330	990	2.6	10.1	11.1	
123	磐田	豊浜小学校	豊浜533	RC	3	屋外	教室・地下及び屋上	3,093	9,277	2.3	6.1	13.8	
124	磐田	丸瀬町	豊浜4581(歴代)	RC	5	屋外	地下・地下	164	492	2.1	5.9	17.3	
125	磐田	豊浜交流センター	豊浜2921-1	S	1	屋外	屋上	230	690	2.2	6.5	6.5	
126	磐田	太田川東バスターミナル	豊浜3614-1	RC	2	屋外	屋上	50	150	3.3	11.6	11.6	
127	磐田	渚の交流館津波避難タワー	豊浜4127-43	S	2	屋外	屋上	100	300	5	17	20	

※RC:鉄筋コンクリート造 S:鉄骨造

削除