

表 3-2 震度区分別面積集計表（陸側ケース）（県計）

推定震度	7	6強	6弱	5強	5弱	4以下	合計
面積(k m ²)	732.2	1,275.9	3,367.0	1,977.5	312.5	50.9	7,716
割合 (%)	9.5	16.5	43.6	25.6	4.0	0.7	100.0

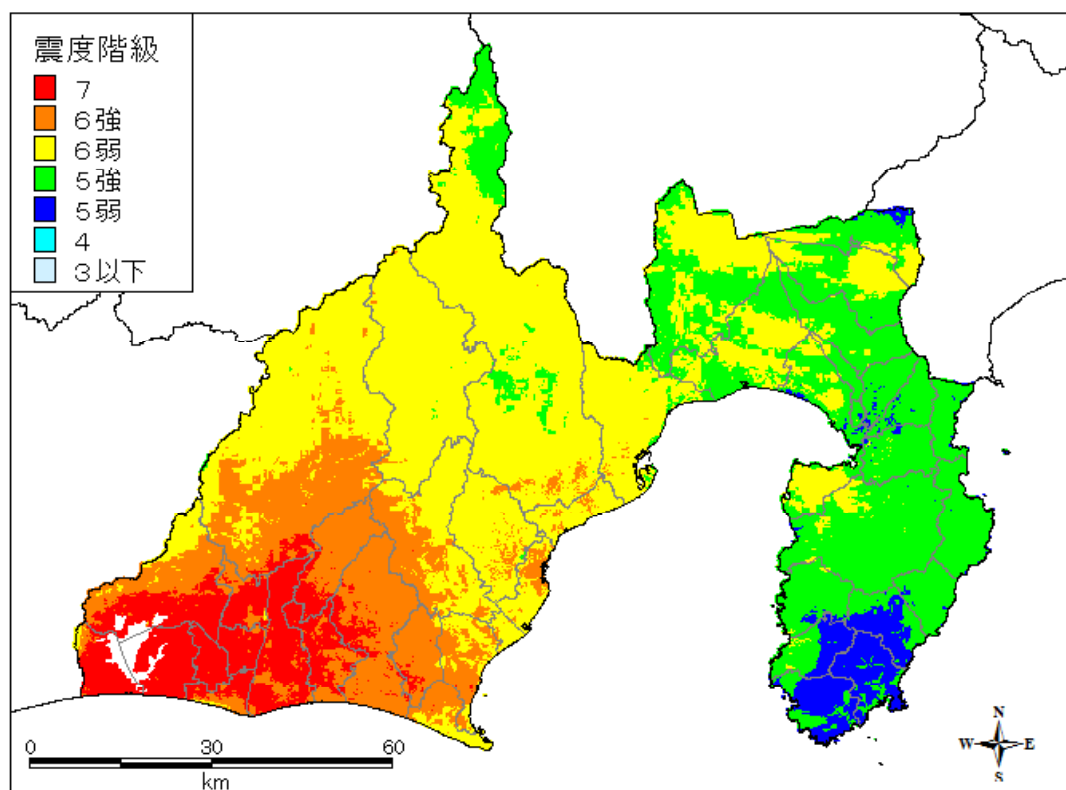


図 5-2 震度分布図（南海トラフ巨大地震（陸側ケース））