

表 6-2 液状化可能性ランク別面積集計表(陸側ケース)(県計)

可能性ランク	大	中	小	なし	評価対象外	合計
面積(k m ²)	173.8	215.4	128.1	224.3	6,974.4	7,716
割合(%)	2.3	2.8	1.7	2.9	90.4	100.0

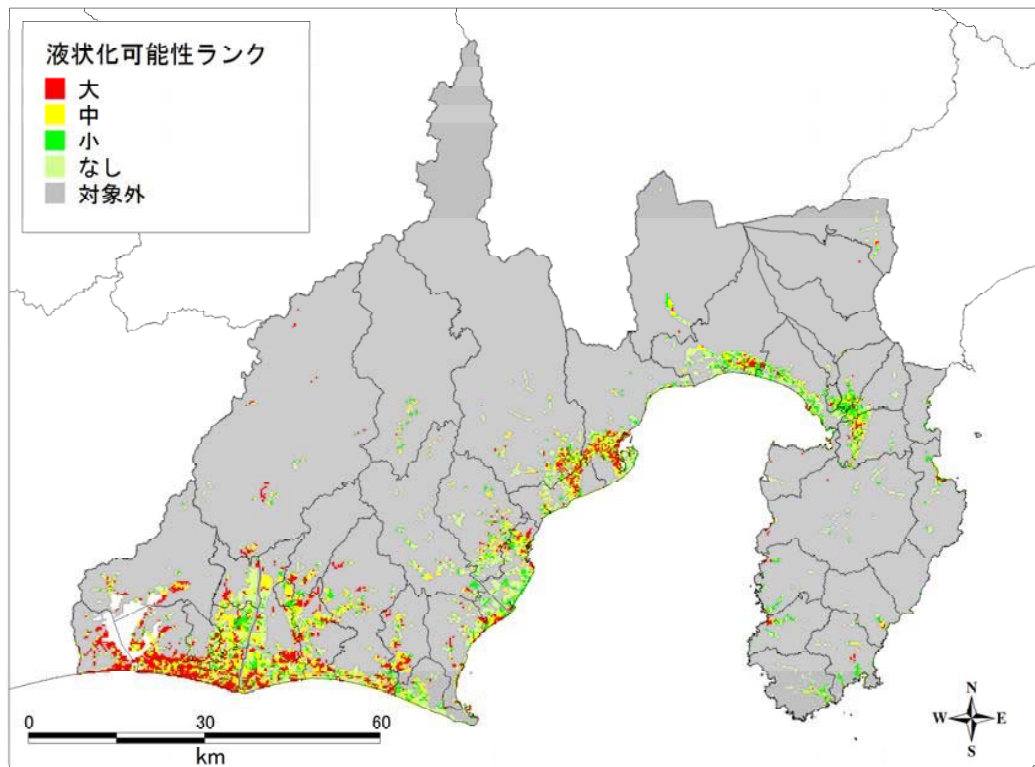


図 7-2 液状化可能性 (南海トラフ巨大地震(陸側ケース))