

表 6-3 液状化可能性ランク別面積集計表(東側ケース)(県計)

可能性ランク	大	中	小	なし	評価対象外	合計
面積(k m ²)	204.2	227.2	104.9	205.3	6,974.4	7,716
割合(%)	2.6	2.9	1.4	2.7	90.4	100.0

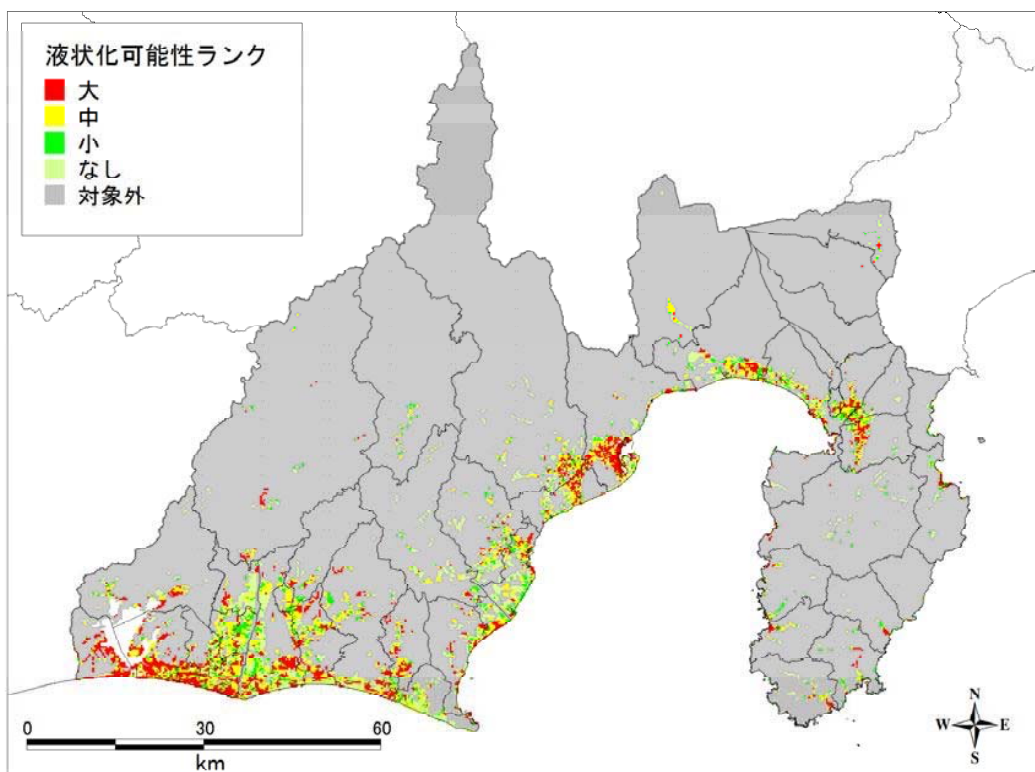


図 7-3 液状化可能性 (南海トラフ巨大地震(東側ケース))