

令和元年版

税 務 概 要

磐 田 市

余 白

目 次

1 総括

1. 統計	2
2. 税務機構及び事務分掌	2
3. 令和元年度 一般会計歳入歳出当初予算額	4
4. 平成30年度 一般会計歳入歳出決算額	6
5. 令和元年度 市税当初予算額	8
6. 平成30年度 市税決算額	9
7. 市税の税率及び納期限等	10

2 市民税

1. 個人市民税

(1) 納税義務者数	14
(2) 課税標準額及び調定額	15
(3) 主たる所得区分による課税状況（所得割）	16
(4) 令和元年度 課税標準額段階別課税状況	18
(5) 市民税の推移	20

2. 法人市民税

(1) 納税義務者数及び調定額	22
(2) 業種別状況	24

3 固定資産税・都市計画税・国有資産等所在市町村交付金

1. 固定資産税及び都市計画税の推移

(1) 納税義務者数	28
(2) 土地筆数及び家屋棟数	28
(3) 土地地積及び家屋床面積	28
(4) 課税標準額	28

2. 固定資産税

2-1 土地

(1) 地目区分による評価状況	29
(2) 令和元年度 宅地の用途地区別状況	30
(3) 令和元年度 宅地の負担調整措置	31

2-2	家屋	
(1)	令和元年度 構造別区分による評価状況	37
(2)	令和元年度 木造家屋の種類別状況	37
(3)	令和元年度 非木造家屋の種類別状況	38
(4)	平成30年中 新築・増築家屋	39
(5)	平成30年中 減少家屋	41
2-3	償却資産	
(1)	種類別評価状況	42
(2)	段階別納税義務者数	42
3.	都市計画税	
(1)	土地の概況	43
(2)	家屋の概況	43
4.	国有資産等所在市町村交付金	44
4	諸税・国保税	
1.	軽自動車税	47
2.	市たばこ税	47
3.	入湯税	47
4.	国民健康保険税	
(1)	課税割合	48
(2)	国民健康保険税の課税状況	50
5	収納	
1.	市税等収納率の推移	56
2.	口座振替の状況	
(1)	口座振替収入状況	58
(2)	税目別口座振替加入率	59
3.	コンビニ納付等の状況	60
4.	不納欠損額	61
5.	財産差押状況	61
6.	税外債権引受事案	62
7.	静岡地方税滞納整理機構への移管状況	62

1 総 括

1. 統計

(1) 人口・世帯数

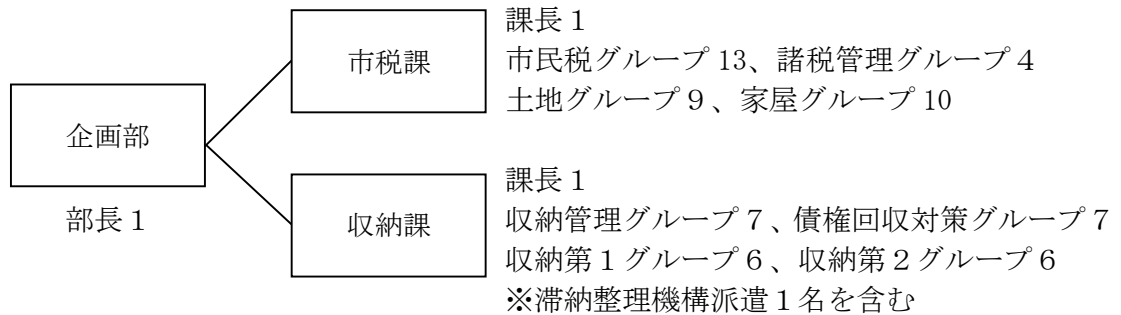
	人 口			世 帯 数
	男	女	計	
平成 27 年 3 月末	85,946	84,602	170,548	64,352
平成 28 年 3 月末	85,881	84,430	170,311	65,159
平成 29 年 3 月末	86,025	84,405	170,430	66,156
平成 30 年 3 月末	85,836	84,095	169,931	66,839
平成 31 年 3 月末	85,880	83,845	169,725	67,784

(2) 面積

163.45 km² 東西約 11.5Km、南北 27.1km

2. 税務機構及び事務分掌（平成 31 年 4 月 1 日現在）

(1) 税務機構



※国民健康保険税の賦課は健康福祉部国保年金課が所管

(2) 事務分掌

● 市税課

◎ 市民税グループ

- (1) 個人市県民税の調査及び賦課に関すること。
- (2) 個人市県民税の減免に関すること。
- (3) 法人市民税の調査及び賦課に関すること。
- (4) 法人市民税の減免に関すること。
- (5) 国県税等に関すること。

◎ 諸税管理グループ

- (1) 軽自動車税の賦課に関すること。
- (2) 軽自動車税の減免に関すること。
- (3) たばこ税に関すること。
- (4) 入湯税に関すること。
- (5) 市民税その他諸税関係の証明に関すること。
- (6) 文化振興センターでの市民税の証明書の交付に関すること。
- (7) 課内庶務に関すること。

◎ 土地グループ

- (1) 土地の調査及び評価に関すること。
- (2) 土地に係る固定資産税及び都市計画税の賦課に関すること。
- (3) 土地に係る固定資産税及び都市計画税の減免に関すること。
- (4) 特別土地保有税の賦課に関すること。
- (5) 特別土地保有税の徴収猶予及び減免に関すること。
- (6) 国有資産等所在市町村交付金の請求に関すること。
- (7) 土地課税台帳及び地番集成図の管理保管並びに閲覧に関すること。
- (8) 地価公示制度に関すること。
- (9) 相続人代表者及び納税管理人並びに送付先に関すること。
- (10) 相続税法（昭和25年法律第73号）第58条の事務に関すること。

◎ 家屋グループ

- (1) 家屋の調査及び評価に関すること。
- (2) 家屋に係る固定資産税及び都市計画税の賦課に関すること。
- (3) 家屋に係る固定資産税及び都市計画税の減免に関すること。
- (4) 償却資産の調査に関すること。
- (5) 償却資産に係る固定資産税の賦課に関すること。
- (6) 償却資産に係る固定資産税の減免に関すること。
- (7) 家屋課税台帳及び家屋見取図の管理保管並びに閲覧に関すること。
- (8) 固定資産関係（収納に関するものを除く。）の証明に関すること。
- (9) 住宅用家屋の証明に関すること。

● 収納課

◎ 収納管理グループ

- (1) 市税、国民健康保険税及び県民税の収納に関すること。
- (2) 口座振替に関すること。
- (3) 納税啓発に関すること。
- (4) 課内庶務に関すること。

◎ 収納第1グループ、収納第2グループ

- (1) 市税、国民健康保険税及び県民税の滞納整理に関すること。
- (2) 滞納処分に関すること。
- (3) 徴収嘱託及び徴収受託に関すること。
- (4) 滞納者の調査に関すること。
- (5) 督促に関すること。

◎ 債権回収対策グループ

- (1) 未収債権の徴収及び滞納処分に関すること。
- (2) 未収債権の徴収に係る助言、指導等に関すること。
- (3) 債権管理委員会に関すること。
- (4) 静岡地方税滞納整理機構に関すること。
- (5) その他債権回収に関すること。

3. 令和元年度 一般会計歳入歳出当初予算額

歳 入

区 分 (款)	平成30年度		令和元年度		増減額 千円
	予算額 千円	構成比 %	予算額 千円	構成比 %	
1 市税	27,238,036	43.1	28,159,713	42.2	921,677
2 地方譲与税	700,001	1.1	660,000	1.0	△ 40,001
3 利子割交付金	30,000	0.0	60,000	0.1	30,000
4 配当割交付金	70,000	0.1	130,000	0.2	60,000
5 株式等譲渡所得割交付金	60,000	0.1	130,000	0.2	70,000
6 地方消費税交付金	3,300,000	5.2	3,450,000	5.2	150,000
7 ゴルフ場利用税交付金	37,000	0.1	32,000	0.0	△ 5,000
8 自動車取得税交付金	300,000	0.5	220,000	0.3	△ 80,000
9 地方特例交付金	130,000	0.2	460,563	0.7	330,563
10 地方交付税	5,900,000	9.3	5,400,000	8.1	△ 500,000
11 交通安全対策特別交付金	40,000	0.1	38,000	0.1	△ 2,000
12 分担金及び負担金	748,307	1.2	480,448	0.7	△ 267,859
13 使用料及び手数料	1,052,012	1.7	923,875	1.4	△ 128,137
14 国庫支出金	7,212,726	11.4	8,054,367	12.1	841,641
15 県支出金	3,612,989	5.7	3,968,534	6.0	355,545
16 財産収入	192,421	0.3	138,588	0.2	△ 53,833
17 寄附金	1,045,145	1.7	540,839	0.8	△ 504,306
18 繰入金	2,742,598	4.3	4,948,323	7.4	2,205,725
19 繰越金	150,000	0.2	150,000	0.2	0
20 諸収入	3,290,265	5.2	3,445,350	5.2	155,085
21 市債	5,358,500	8.5	5,239,400	7.9	△ 119,100
歳入合計	63,210,000	100.0	66,630,000	100.0	3,420,000

歳 出

区 分 (款)	平成30年度		令和元年度		増減額 千円
	予算額 千円	構成比 %	予算額 千円	構成比 %	
1 議会費	340,126	0.5	359,855	0.5	19,729
2 総務費	8,366,472	13.2	8,148,040	12.2	△ 218,432
3 民生費	19,354,198	30.6	20,799,966	31.2	1,445,768
4 衛生費	6,085,194	9.6	5,396,785	8.1	△ 688,409
5 労働費	1,635,637	2.6	1,489,170	2.2	△ 146,467
6 農林水産業費	1,191,507	1.9	1,257,314	1.9	65,807
7 商工費	1,292,199	2.1	1,096,088	1.7	△ 196,111
8 土木費	9,613,363	15.2	10,803,231	16.2	1,189,868
9 消防費	2,682,341	4.3	2,410,612	3.6	△ 271,729
10 教育費	6,779,302	10.7	9,129,398	13.7	2,350,096
11 災害復旧費	5	0.0	5	0.0	0
12 公債費	5,769,656	9.1	5,639,536	8.5	△ 130,120
13 予備費	100,000	0.2	100,000	0.2	0
歳出合計	63,210,000	100.0	66,630,000	100.0	3,420,000

4. 平成30年度 一般会計歳入歳出決算額

歳 入

区 分 (款)	予算現額	決算額	構成比
	千円	千円	%
1 市税	27,838,036	28,297,380	42.5
2 地方譲与税	700,001	680,306	1.0
3 利子割交付金	30,000	47,590	0.1
4 配当割交付金	70,000	90,770	0.1
5 株式等譲渡所得割交付金	60,000	90,870	0.1
6 地方消費税交付金	3,300,000	3,372,955	5.1
7 ゴルフ場利用税交付金	37,000	34,235	0.1
8 自動車取得税交付金	300,000	262,442	0.4
9 地方特例交付金	154,545	154,545	0.2
10 地方交付税	5,857,138	5,985,765	9.0
11 交通安全対策特別交付金	40,000	38,370	0.1
12 分担金及び負担金	738,020	747,089	1.1
13 使用料及び手数料	1,052,012	1,052,082	1.6
14 国庫支出金	8,290,195	7,585,050	11.4
15 県支出金	3,913,374	3,712,877	5.6
16 財産収入	214,432	218,106	0.3
17 寄附金	980,924	1,004,391	1.5
18 繰入金	3,660,235	3,347,826	5.0
19 繰越金	1,163,543	1,163,543	1.7
20 諸収入	3,332,762	3,411,572	5.1
21 市債	6,726,998	5,298,798	8.0
歳入合計	68,459,215	66,596,562	100.0

歳 出

区 分 (款)	予算現額	決算額	構成比
	千円	千円	%
1 議会費	338,300	331,055	0.5
2 総務費	10,023,735	9,571,903	14.9
3 民生費	19,765,929	19,435,670	30.3
4 衛生費	6,046,583	5,972,399	9.3
5 労働費	1,670,898	1,631,866	2.6
6 農林水産業費	1,453,505	1,173,342	1.8
7 商工費	1,341,952	1,323,259	2.1
8 土木費	10,383,220	9,673,874	15.1
9 消防費	2,653,274	2,627,918	4.1
10 教育費	8,872,091	6,495,927	10.2
11 災害復旧費	146,432	140,069	0.2
12 公債費	5,711,578	5,710,817	8.9
13 予備費	51,718	0	0.0
歳出合計	68,459,215	64,088,099	100.0

5. 令和元年度 市税当初予算額

歳 入

税 目	平成30年度		令和元年度		増減額 千円
	予算額 千円	構成比 %	予算額 千円	構成比 %	
市 税	27,238,036	100.0	28,159,713	100.0	921,677
1 市民税	11,752,479	43.2	12,489,448	44.4	736,969
(1) 個人	9,487,107		9,607,301		120,194
現年課税分	9,382,967		9,499,049		116,082
滞納繰越分	104,140		108,252		4,112
(2) 法人	2,265,372		2,882,147		616,775
現年課税分	2,263,423		2,880,287		616,864
滞納繰越分	1,949		1,860		△ 89
2 固定資産税	12,562,368	46.1	12,674,387	45.0	112,019
(1) 固定資産税	12,539,639		12,652,405		112,766
現年課税分	12,440,785		12,566,273		125,488
滞納繰越分	98,854		86,132		△ 12,722
(2) 国有資産等所在市町村交付金	22,729		21,982		△ 747
現年課税分	22,729		21,982		△ 747
3 軽自動車税	500,765	1.8	527,318	1.9	26,553
現年課税分	496,026		521,889		25,863
滞納繰越分	4,739		5,429		690
4 市たばこ税	957,719	3.5	990,760	3.5	33,041
現年課税分	957,719		990,760		33,041
5 特別土地保有税	1	0.0	0	0.0	△ 1
現年課税分	1		0		△ 1
6 入湯税	2,790	0.0	2,849	0.0	59
現年課税分	2,790		2,849		59
7 都市計画税	1,461,914	5.4	1,474,951	5.2	13,037
現年課税分	1,447,063		1,462,326		15,263
滞納繰越分	14,851		12,625		△ 2,226

6. 平成30年度 市税決算額

歳 入

税 目	区 分		決算額 円	予算現額 対決算比 %	調定額 対決算比 %
	予算現額 円	調定額 円			
市 税	27,838,036,000	28,889,331,725	28,297,380,480	101.7	98.0
1 市民税	12,352,479,000	12,802,727,878	12,459,997,294	100.9	97.3
(1) 個人	9,487,107,000	9,859,375,778	9,519,884,009	100.3	96.6
現年課税分	9,382,967,000	9,479,404,350	9,383,254,441	100.0	99.0
滞納繰越分	104,140,000	379,971,428	136,629,568	131.2	36.0
(2) 法人	2,865,372,000	2,943,352,100	2,940,113,285	102.6	99.9
現年課税分	2,863,423,000	2,935,613,100	2,937,794,100	102.6	100.1
滞納繰越分	1,949,000	7,739,000	2,319,185	119.0	30.0
2 固定資産税	12,562,368,000	13,093,064,701	12,890,384,270	102.6	98.5
(1) 固定資産税	12,539,639,000	13,071,075,801	12,868,395,370	102.6	98.4
現年課税分	12,440,785,000	12,814,439,600	12,767,650,591	102.6	99.6
滞納繰越分	98,854,000	256,636,201	100,744,779	101.9	39.3
(2) 国有資産等所在市町村交付金	22,729,000	21,988,900	21,988,900	96.7	100.0
現年課税分	22,729,000	21,988,900	21,988,900	96.7	100.0
3 軽自動車税	500,765,000	536,092,391	518,237,575	103.5	96.7
現年課税分	496,026,000	517,839,900	512,332,863	103.3	98.9
滞納繰越分	4,739,000	18,252,491	5,904,712	124.6	32.4
4 市たばこ税	957,719,000	961,254,639	961,254,639	100.4	100.0
現年課税分	957,719,000	961,254,639	961,254,639	100.4	100.0
5 特別土地保有税	1,000	0	0	0.0	0.0
現年課税分	1,000	0	0	0.0	0.0
6 入湯税	2,790,000	2,940,000	2,940,000	105.4	100.0
現年課税分	2,790,000	2,940,000	2,940,000	105.4	100.0
7 都市計画税	1,461,914,000	1,493,252,116	1,464,566,702	100.2	98.1
現年課税分	1,447,063,000	1,456,241,200	1,449,352,263	100.2	99.5
滞納繰越分	14,851,000	37,010,916	15,214,439	102.4	41.1

7. 市税の税率及び納期限等

(平成31年4月1日現在)

税目	課税標準及び税率	賦課期日及び納期限
市	1 個人 (1) 均等割 3,500円 (2) 所得割 (標準税率) 6%	1 賦課期日 1月1日 2 納期限 (1) 普通徴収 1期 7月1日 2期 9月2日 3期 10月31日 4期 1月31日 (2) 特別徴収 6月から翌年5月までの 翌月10日
	2 法人 (1) 均等割 (標準税率) ① 資本金等の額が1,000万円以下で、従業員数が50人以下の法人等 5万円 ② 資本金等の額が1,000万円以下で、従業員数が50人を超える法人 12万円 ③ 資本金等の額が1,000万円を超え1億円以下で、従業員数が50人以下の法人 13万円 ④ 資本金等の額が1,000万円を超え1億円以下で、従業員数が50人を超える法人 15万円 ⑤ 資本金等の額が1億円を超え10億円以下で、従業員数が50人以下の法人 16万円 ⑥ 資本金等の額が1億円を超え10億円以下で、従業員数が50人を超える法人 40万円 ⑦ 資本金等の額が10億円を超え、従業員数が50人以下の法人 41万円 ⑧ 資本金等の額が10億円を超え50億円以下で、従業員数が50人を超える法人 175万円 ⑨ 資本金等の額が50億円を超え、従業員数が50人を超える法人 300万円 (2) 法人税割 (標準税率) ① H26.9.30以前に開始した事業年度分の法人市民税法人税額の 12.3% ② H26.10.1以後に開始した事業年度分の法人市民税法人税額の 9.7%	1 納期限 事業年度終了の日の翌日から2月以内に申告納付する
固定資産税等	1 土地及び家屋 固定資産税 課税標準額の 1.4% 都市計画税 課税標準額の 0.3% 2 償却資産 固定資産税 課税標準額の 1.4% 3 免税点 土地 30万円未満 家屋 20万円未満 償却資産 150万円未満 4 宅地に対する課税は住宅用地 (小規模住宅用地、一般住宅用地) 及び非住宅用地に分け課税標準額を算定する。	1 賦課期日 1月1日 2 納期限 1期 5月31日 2期 7月31日 3期 12月25日 4期 3月2日

税目	課税標準及び税率	賦課期日及び納期限
軽自動車税	1 原動機付自転車	1 賦課期日 4月1日
	50cc以下 2,000円	
	50ccを超え90cc以下 2,000円	2 納期限 5月31日
	90ccを超え125cc以下 2,400円	
	ミニカー 3,700円	
	2 軽自動車	
	二輪 3,600円	
	三輪	
	①最初の検査登録が平成27年3月31日以前の車両 3,100円	
	②最初の検査登録から13年を経過した重課対象車両 4,600円	
	③最初の検査登録が平成27年4月1日以後の車両 3,900円	
	四輪以上	
	乗用（営業用）	
	①最初の検査登録が平成27年3月31日以前の車両 5,500円	
	②最初の検査登録から13年を経過した重課対象車両 8,200円	
	③最初の検査登録が平成27年4月1日以後の車両 6,900円	
	乗用（自家用）	
	①最初の検査登録が平成27年3月31日以前の車両 7,200円	
	②最初の検査登録から13年を経過した重課対象車両 12,900円	
	③最初の検査登録が平成27年4月1日以後の車両 10,800円	
貨物（営業用）		
①最初の検査登録が平成27年3月31日以前の車両 3,000円		
②最初の検査登録から13年を経過した重課対象車両 4,500円		
③最初の検査登録が平成27年4月1日以後の車両 3,800円		
貨物（自家用）		
①最初の検査登録が平成27年3月31日以前の車両 4,000円		
②最初の検査登録から13年を経過した重課対象車両 6,000円		
③最初の検査登録が平成27年4月1日以後の車両 5,000円		
※電気・天然ガス・ハイブリッド等の車両は②の重課対象外		
※③のうち平成30年度内に最初の検査登録を受け、一定の環境性能を有する車両に該当する場合、令和元年度分に限って、25%、50%、75%の軽減税率を適用		
3 小型特殊自動車		
農耕作業用 2,400円		
その他のもの 5,900円		
4 二輪の小型自動車 6,000円		
市たばこ税	小売人に対して売り渡した製造たばこの本数	1 納期限
	紙巻きたばこ等	当月分を翌月末日
	1,000本につき 5,692円	
	旧3級品の紙巻きたばこ等	
1,000本につき	①令和元年9月30日まで 4,000円	
	②令和元年10月1日から 5,692円	
入湯税	鉱泉浴場における入湯	1 納期限
	入湯客1人1日につき 150円	当月分を翌月15日

税目	課税標準及び税率	賦課期日及び納期限
国 民 健 康 保 険 税	(1) 所得割	1 賦課期日 4月1日
	医療分 基準所得金額の 4.40%	
	後期高齢者支援金分 基準所得金額の 1.40%	2 納期限
	介護分 基準所得金額の 0.90%	1期 7月31日
	(2) 資産割	2期 9月2日
	医療分 固定資産税額の 30.00%	3期 9月30日
	後期高齢者支援金分 固定資産税額の 5.00%	4期 10月31日
	介護分 固定資産税額の 4.50%	5期 12月2日
	(3) 均等割	6期 12月25日
	医療分 19,800円	7期 1月31日
	後期高齢者支援金分 7,200円	8期 3月2日
	介護分 6,000円	
	(4) 平等割	
	医療分 21,600円	
	後期高齢者支援金分 6,600円	
	介護分 4,200円	
	(5) 賦課限度額	
	医療分 580,000円	
	後期高齢者支援金分 190,000円	
	介護分 160,000円	

2 市 民 税

1. 個人市民税（「課税状況等の調」より 7月1日現在）

(1) 納税義務者数

年度 徴収区分	平成30年度			令和元年度		
	人員 人	構成比 %	前年比 %	人員 人	構成比 %	前年比 %
均等割のみの者	8,205	9.0	102.7	7,999	8.7%	97.5
均等割・所得割 両方の者	82,916	91.0	101.0	83,812	91.3%	101.1
計	91,121	100.0	101.2	91,811	100.0	100.8
給与特徴分	59,824	—	101.2	60,759	—	101.6
年金特徴分	16,633	—	102.8	17,010	—	102.3

(2) 課税標準額及び調定額

年度 徴収区分		平成30年度			令和元年度		
		課税標準額 千円	調定額 千円	構成比 %	課税標準額 千円	調定額 千円	構成比 %
特別徴収 (給与特徴分)	均等割	—	209,384	2.2 (2.8)	—	212,657	2.2 (2.8)
	所得割	—	7,145,462	76.3 (97.2)	—	7,289,753	76.2 (97.2)
	計	—	7,354,846	78.5 (100.0)	—	7,502,410	78.4 (100.0)
	前年比 %	—	101.2	—	—	102.0	—
特別徴収 (年金特徴分)	均等割	—	46,270	0.5 (10.7)	—	46,854	0.5 (10.6)
	所得割	—	386,072	4.1 (89.3)	—	393,379	4.1 (89.4)
	計	—	432,342	4.6 (100.0)	—	440,233	4.6 (100.0)
	前年比 %	—	102.3	—	—	101.8	—
普通徴収	均等割	—	63,272	0.7 (4.0)	—	61,828	0.6 (3.8)
	所得割	—	1,516,240	16.2 (96.0)	—	1,569,470	16.4 (96.2)
	計	—	1,579,512	16.9 (100.0)	—	1,631,298	17.0 (100.0)
	前年比 %	—	100.2	—	—	103.3	—
計	均等割	—	318,926	3.4	—	321,339	3.3
	所得割	161,094,197	9,047,774	96.6	165,772,866	9,252,602	96.7
	計	161,094,197	9,366,700	100.0	165,772,866	9,573,941	100.0
	前年比 %	101.5	101.1	—	102.9	102.2	—

表中の構成比欄 () は、徴収区分ごとの構成比

(3) 主たる所得区分による課税状況 (所得割)

種別 年度 主たる 所得区分	納税義務者					平成30年度 所得計 千円
	平成30年度		令和元年度			
	人員 人	構成比 %	人員 人	構成比 %	前年比 %	
給与所得	66,500	80.2	67,424	80.4	101.4	209,198,289
営業等所得	2,961	3.6	2,992	3.6	101.0	10,478,164
農業所得	313	0.4	255	0.3	81.5	1,152,021
その他の所得	12,201	14.7	12,257	14.6	100.5	21,046,140
分離短期・長期譲渡所得	941	1.1	884	1.1	93.9	8,984,777
計	82,916	100.0	83,812	100.0	101.1	250,859,391

種別 年度 主たる 所得区分	所得					
	平成30年度	令和				
	控除計 千円	雑損・ 医療費 千円	社会保険料 ・小規模企 業共済 千円	生命保険 千円	地震保険 千円	障害者 千円
給与所得	74,944,771	858,301	40,799,227	2,622,915	200,369	470,320
営業等所得	3,364,202	95,899	1,675,414	128,935	17,565	31,340
農業所得	391,008	11,283	140,103	10,651	3,834	4,480
その他の所得	9,923,055	463,231	2,809,187	256,970	62,061	180,140
分離短期・長期譲渡所得	1,142,158	66,786	471,771	32,243	6,862	17,980
計	89,765,194	1,495,500	45,895,702	3,051,714	290,691	704,260

種別 年度 主たる 所得区分	課税標準額				税	
	平成30年度	令和元年度			平成30年度	寄附金税額 控除 千円
	金額 千円	金額 千円	構成比 %	前年比 %	控除計 千円	
給与所得	134,253,518	137,499,722	83.0	102.4	375,828	125,286
営業等所得	7,113,962	7,856,814	4.7	110.4	17,213	13,155
農業所得	761,013	534,306	0.3	70.2	984	42
その他の所得	11,123,085	11,726,819	7.1	105.4	39,446	7,242
分離短期・長期譲渡所得	7,842,619	8,155,205	4.9	104.0	12,466	10,086
計	161,094,197	165,772,866	100.0	102.9	445,937	155,811

所得金額									
令和元年度									
総所得	山林・退職所得	短期譲渡・土地等事業所得	長期譲渡所得	株式等に係る譲渡所得	上場株式等に係る配当所得	先物取引に係る雑所得	計	構成比	前年比
千円	千円	千円	千円	千円	千円	千円	千円	%	%
214,473,774	0	—	—	—	—	—	214,473,774	83.3	102.5
11,293,672	65	—	—	—	—	—	11,293,737	4.4	107.8
839,067	0	—	—	—	—	—	839,067	0.3	72.8
21,518,779	219,749	—	—	—	—	—	21,738,528	8.4	103.3
3,420,194	0	25,069	4,282,416	1,352,919	52,162	50,017	9,182,777	3.6	102.2
251,545,486	219,814	25,069	4,282,416	1,352,919	52,162	50,017	257,527,883	100.0	102.7

控除額								
令和元年度								
寡婦・寡夫 勤労学生	配偶者	配偶者特別	扶養	特別障害者の うち同居特障 加算分 (23万円)	基礎		計	前年比
千円	千円	千円	千円	千円	千円		千円	%
335,760	3,505,610	877,740	4,949,470	104,420	22,249,920		76,974,052	102.7
16,280	128,620	41,890	306,030	7,590	987,360		3,436,923	102.2
1,600	10,270	1,910	35,560	920	84,150		304,761	77.9
55,560	1,571,700	274,680	274,970	18,400	4,044,810		10,011,709	100.9
4,200	55,750	10,130	68,520	1,610	291,720		1,027,572	90.0
413,400	5,271,950	1,206,350	5,634,550	132,940	27,657,960		91,755,017	102.2

額控除等				市民税額（所得割）				
令和元年度				平成30年度		令和元年度		
その他控除	計	構成比	前年比	金額	構成比	金額	構成比	前年比
千円	千円	%	%	千円	%	千円	%	%
303,010	428,296	82.2	114.0	7,671,430	84.8	7,818,926	84.5	101.9
11,898	25,053	4.8	145.5	409,081	4.5	446,234	4.8	109.1
820	862	0.2	87.6	44,629	0.5	31,187	0.4	69.9
39,218	46,460	8.9	117.8	622,156	6.9	656,644	7.1	105.5
10,259	20,345	3.9	163.2	300,478	3.3	299,611	3.2	99.7
365,205	521,016	100.0	116.8	9,047,774	100.0	9,252,602	100.0	102.3

(4) 令和元年度 課税標準額段階別課税状況

区分 課税標準額段階	納税 義務者数 人	所得金額			所得控除額 千円
		総所得 山林所得 退職所得 千円	短期・長期・ 株式譲渡等 に係る所得 千円	計 千円	
10万円以下の金額	3,414	2,104,682	1,955,203	4,059,885	2,056,052
10万円を超え 100万円以下	28,004	37,361,312	847,032	38,208,344	21,647,296
100万円 " 200万円 "	23,969	58,619,730	691,560	59,311,290	23,759,092
200万円 " 300万円 "	13,837	51,986,261	240,839	52,227,100	18,066,583
300万円 " 400万円 "	7,091	36,013,696	189,830	36,203,526	11,551,922
400万円 " 550万円 "	4,545	29,248,120	425,623	29,673,743	8,457,635
550万円 " 700万円 "	1,316	10,731,469	112,287	10,843,756	2,701,658
700万円 " 1,000万円 "	898	9,209,972	432,567	9,642,539	1,859,116
1,000万円を超える金額	738	16,490,058	867,642	17,357,700	1,655,663
計	83,812	251,765,300	5,762,583	257,527,883	91,755,017

課 税 標 準 額			算 出 税 額			調整控除等額	調整控除等 後市民税額 (所得割)
総所得 山林所得 退職所得	短期・長期・ 株式譲渡等 に係る所得	計	総所得 山林所得 退職所得	短期・長期・ 株式譲渡等 に係る所得	計		
千円	千円	千円	千円	千円	千円	千円	千円
161,324	1,842,509	2,003,833	9,546	55,361	64,907	4,857	60,050
15,714,016	847,032	16,561,048	941,701	25,410	967,111	78,529	888,582
34,860,638	691,560	35,552,198	2,090,659	20,674	2,111,333	133,411	1,977,922
33,919,678	240,839	34,160,517	2,034,616	7,225	2,041,841	126,633	1,915,208
24,461,774	189,830	24,651,604	1,467,412	5,636	1,473,048	52,763	1,420,285
20,790,485	425,623	21,216,108	1,247,244	12,783	1,260,027	34,088	1,225,939
8,029,811	112,287	8,142,098	481,731	3,369	485,100	17,629	467,471
7,350,856	432,567	7,783,423	441,012	12,995	454,007	18,517	435,490
14,834,395	867,642	15,702,037	890,030	26,214	916,244	54,589	861,655
160,122,977	5,649,889	165,772,866	9,603,951	169,667	9,773,618	521,016	9,252,602

(5) 市民税の推移

種 別	年 度	平成30年度		令和元年度	
		人 員 又 は 調 定 額	前年比	人 員 又 は 調 定 額	前年比
納 税 義 務 者 数		人 91,121	% 101.2	人 91,811	% 100.8
均 等 割 額		千円 318,926	101.2	千円 321,339	100.8
所 得 割 額		9,047,774	101.1	9,252,602	102.3
計		9,366,700	101.1	9,573,941	102.2
納 税 義 務 者 一 人 当 た り の 税 額		円 102,794	99.9	円 104,279	101.4

余 白

2. 法人市民税

(1) 納税義務者数及び調定額

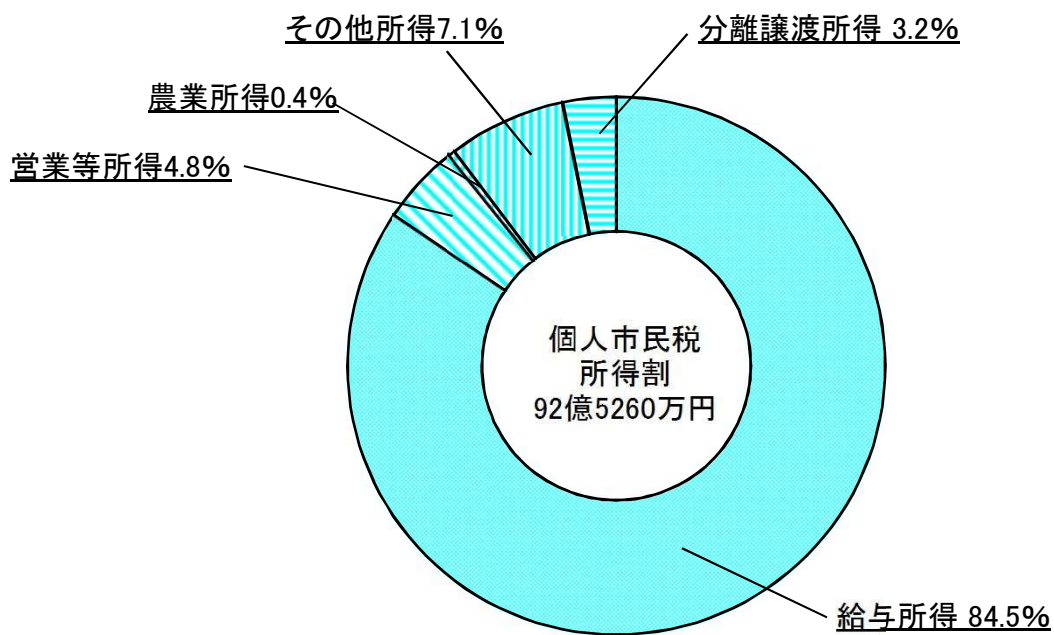
区 分	平成29年度				
	法人数 件	調 定 額			
		均等割 千円	法人税割 千円	計 千円	構成比 %
1号 資本金が1,000万円以下で、 従業員50人以下の法人	2,581	129,657	115,331	244,988	9.3%
2号 資本金が1,000万円以下で、 従業員50人超の法人	47	5,740	18,940	24,680	1.0%
3号 資本金が1,000万円超1億円以下で、 従業員50人以下の法人	483	61,160	112,619	173,779	6.6%
4号 資本金が1,000万円超1億円以下で、 従業員50人超の法人	91	13,870	177,948	191,818	7.3%
5号 資本金が1億円超10億円以下で、 従業員50人以下の法人	166	24,459	67,470	91,929	3.5%
6号 資本金が1億円超10億円以下で、 従業員50人超の法人	35	13,987	248,168	262,155	10.0%
7号 資本金が10億円超で、 従業員50人以下の法人	187	69,355	144,079	213,434	8.1%
8号 資本金が10億円超50億円以下で、 従業員50人超の法人	12	20,125	93,152	113,277	4.3%
9号 資本金が50億円超で、 従業員50人超の法人	32	94,475	1,215,750	1,310,225	49.9%
計	3,634	432,828	2,193,457	2,626,285	100.0%

平成30年度					
法人数 件	調定額				
	均等割 千円	法人税割 千円	計 千円	構成比 %	前年比 %
2,578	127,326	127,987	255,313	8.7%	104.2%
45	5,385	31,384	36,769	1.3%	149.0%
495	63,582	97,606	161,188	5.5%	92.8%
91	14,992	184,787	199,779	6.8%	104.2%
161	25,786	68,682	94,468	3.2%	102.8%
37	14,885	361,689	376,574	12.8%	143.6%
198	72,316	222,611	294,927	10.1%	138.2%
12	24,732	108,107	132,839	4.5%	117.3%
31	90,410	1,293,346	1,383,756	47.1%	105.6%
3,648	439,414	2,496,199	2,935,613	100.0%	111.8%

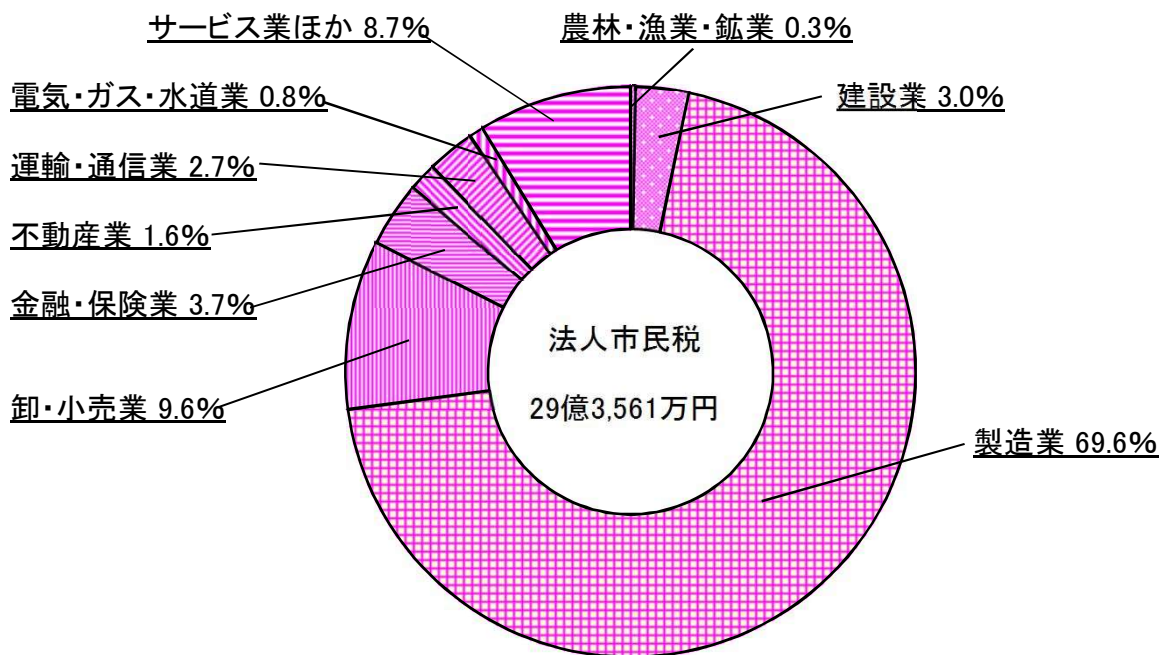
(2) 業種別状況

年 度 業 種		平 成 29 年 度			平 成 30 年 度		
		法人数 件	調定額 千円	構成比 %	法人数 件	調定額 千円	構成比 %
農 林 ・ 漁 業 ・ 鉱 業		71	6,844	0.3%	72	7,856	0.3%
建 設 業		486	106,659	4.1%	490	91,059	3.0%
製 造 業	食 料 品	77	204,304	7.8%	76	284,793	9.6%
	織 維 製 品	60	10,557	0.4%	58	11,446	0.4%
	木材・家具・パルプ	46	25,076	0.9%	46	14,532	0.5%
	出 版 ・ 印 刷	17	7,770	0.3%	18	4,722	0.2%
	化学・石油・ゴム	78	324,477	12.3%	79	207,290	7.1%
	窯 業 ・ 土 石	13	2,583	0.1%	14	2,300	0.1%
	鉄 ・ 非 鉄 金 属	166	164,240	6.2%	163	146,027	5.0%
	機 械 ・ 器 具	107	52,207	2.0%	105	60,256	2.1%
	電 気	39	212,556	8.1%	42	211,363	7.2%
	輸 送 ・ 機 械	151	774,993	29.5%	155	863,351	29.4%
	楽 器 ・ 精 密 機 械	27	12,266	0.5%	28	235,495	7.9%
	そ の 他	22	10,516	0.4%	22	1,958	0.1%
	計	803	1,801,545	68.5%	806	2,043,533	69.6%
卸 ・ 小 売 業		820	278,287	10.6%	803	281,640	9.6%
金 融 ・ 保 険 業		69	69,310	2.6%	70	109,578	3.7%
不 動 産 業		212	52,171	2.0%	225	46,537	1.6%
運 輸 ・ 通 信 業		190	69,713	2.7%	187	78,340	2.7%
電 気 ・ ガ ス ・ 水 道 業		32	14,660	0.6%	38	22,240	0.8%
サ ー ビ ス 業 ほか		951	227,096	8.6%	957	254,830	8.7%
合 計		3,634	2,626,285	100.0%	3,648	2,935,613	100.0%

令和元年度 個人市民税の所得区分による所得割構成図



平成30年度 法人市民税業種別による構成図



余 白

3 固定資産税

都市計画税

国有資産等所在 市町村交付金

1. 固定資産税及び都市計画税の推移

(1) 納税義務者数(法定免税点以上)

年 度		平成30年度	令和元年度	増減	増減率
区 分		人	人	人	%
固定資産税	土 地	48,819	48,960	141	0.3
	家 屋	52,227	52,619	392	0.8
	償 却 資 産	3,171	3,334	163	5.1
都市計画税	土 地	27,584	27,652	68	0.2
	家 屋	27,817	28,062	245	0.9

(2) 土地筆数及び家屋棟数(法定免税点以上)

年 度		平成30年度	令和元年度	増 減	増減率
区 分					%
固定資産税	土 地 (筆)	237,874	238,566	692	0.3
	家 屋 (棟)	76,902	78,244	1,342	1.7
都市計画税	土 地 (筆)	64,849	64,931	82	0.1
	家 屋 (棟)	37,620	38,140	520	1.4

(3) 土地地積及び家屋床面積(法定免税点以上)

年 度		平成30年度	令和元年度	増 減	増減率
区 分					%
固定資産税	土地 地積(m ²)	97,944,890	98,199,292	254,402	0.3
	家屋 床面積(m ²)	13,359,490	13,437,898	78,408	0.6
都市計画税	土地 地積(千m ²)	19,728	19,754	26	0.1
	家屋 床面積(m ²)	7,680,603	7,721,898	41,295	0.5

(4) 課税標準額(法定免税点以上)

年 度		平成30年度	令和元年度	増 減	増減率
区 分		千円	千円	千円	%
固定資産税	土 地	292,397,421	291,560,875	△ 836,546	△ 0.3
	家 屋	385,418,024	395,194,030	9,776,006	2.5
	償 却 資 産	253,349,811	261,618,930	8,269,119	3.3
	合 計	931,165,256	948,373,835	17,208,579	1.8
都市計画税	土 地	246,285,779	246,000,655	△ 285,124	△ 0.1
	家 屋	240,359,396	246,526,945	6,167,549	2.6
	合 計	486,645,175	492,527,600	5,882,425	1.2

2. 固定資産税

2-1 土地

(1) 地目区分による評価状況(法定免税点以上)

地目		区分	地積 ㎡	評価額		課税標準額		筆数 筆	㎡当り評価額 平均価格(円)
				千円	前年比(%)	千円	前年比(%)		
田	一般田	30年度	23,976,894	2,477,656	99.9	2,477,318	99.9	28,069	103
		元年度	23,955,736	2,475,525		2,475,467		28,039	103
	市街化区域田	30年度	325,792	3,818,733	93.4	1,266,522	91.9	761	11,721
		元年度	319,322	3,567,365		1,164,074		757	11,171
畑	一般畑	30年度	22,115,876	1,700,472	99.7	1,684,294	100.1	30,779	76
		元年度	22,042,914	1,695,001		1,685,796		30,720	76
	市街化区域畑	30年度	903,361	13,368,415	96.4	3,501,826	96.9	3,348	14,798
		元年度	937,113	12,892,058		3,393,435		3,278	13,757
宅地	小規模住宅用地	30年度	10,642,958	285,784,528	100.3	47,446,526	100.4	76,847	26,851
		元年度	10,725,160	286,614,985		47,658,582		77,311	26,723
	一般住宅用地	30年度	7,926,202	154,439,104	99.2	51,376,032	99.3	56,245	19,484
		元年度	7,932,093	153,243,382		51,002,030		56,570	19,319
	非住宅用地	30年度	13,147,578	236,238,554	99.1	156,937,941	99.4	22,257	17,968
		元年度	13,099,570	234,135,561		156,046,766		22,237	17,873
鉦泉地	30年度	3	706	100.0	198	117.7	1	235,333	
	元年度	3	706		233		1	235,333	
池沼	30年度	107,504	15,860	84.0	15,860	84.0	130	147	
	元年度	86,446	13,326		13,326		126	154	
山林	30年度	12,165,256	311,148	101.7	311,147	101.7	7,969	25	
	元年度	12,355,172	316,298		316,298		7,956	25	
原野	30年度	342,755	5,506	91.5	5,506	91.5	832	16	
	元年度	329,615	5,039		5,039		811	15	
雑種地	30年度	6,290,711	40,668,822	101.3	27,374,251	101.6	10,636	6,464	
	元年度	6,416,148	41,201,239		27,799,829		10,760	6,421	
合計	30年度	97,944,890	738,829,504	99.6	292,397,421	99.7	237,874	7,543	
	元年度	98,199,292	736,160,485		291,560,875		238,566	7,496	

(2) 令和元年度 宅地の用途地区別状況(免税点以上)

用途地区		納税義務者数		地 積		決 定 価 格		課 税 標 準 額		筆 数		㎡ 当 り 価 格			
		個 人	法 人	個 人	法 人	個 人	法 人	個 人	法 人	個 人	法 人	平 均 価 格		最 高 価 格	
		人	人	㎡	㎡	千円	千円	千円	千円	筆	筆	個 人	法 人	個 人	法 人
													円	円	円
商業地区	繁華街														
	高度商業地区														
	普通商業地区	688	140	418,684	483,445	17,773,890	17,958,454	9,348,874	11,638,888	1,349	622	42,452	37,147	88,859	88,772
	計	688	140	418,684	483,445	17,773,890	17,958,454	9,348,874	11,638,888	1,349	622	42,452	37,147	88,859	88,772
住宅地区	併用住宅地区	2,377	267	997,546	468,544	37,414,832	16,960,622	14,982,139	9,887,803	5,132	1,174	37,507	36,199	81,468	79,967
	高級住宅地区														
	普通住宅地区	25,228	715	8,873,449	867,035	272,150,669	25,107,224	71,784,480	11,947,369	46,029	2,467	30,670	28,958	77,518	75,240
	計	27,605	982	9,870,995	1,335,579	309,565,501	42,067,846	86,766,619	21,835,172	51,161	3,641	31,361	31,498	81,468	79,967
工業地区	大工場地区	89	141	111,399	5,333,750	1,431,559	63,898,020	969,554	42,198,201	184	1,594	12,851	11,980	18,400	21,788
	中小工場地区	351	275	269,621	1,232,385	3,898,307	16,330,784	2,356,136	11,091,888	678	1,219	14,458	13,251	35,020	35,020
	家内工業地区														
	計	440	416	381,020	6,566,135	5,329,866	80,228,804	3,325,690	53,290,089	862	2,813	13,988	12,219	35,020	35,020
村落地区	集団地区														
	村落地区	19,170	576	11,104,133	1,374,490	180,406,689	19,963,093	55,694,178	12,377,720	35,129	2,008	16,247	14,524	36,690	34,298
	計	19,170	576	11,104,133	1,374,490	180,406,689	19,963,093	55,694,178	12,377,720	35,129	2,008	16,247	14,524	36,690	34,298
観光地区															
農業用施設の用に供する宅地		496	6	175,688	46,654	509,624	190,161	309,334	120,814	649	16	2,901	4,076	4,215	4,214
合 計		48,399	2,120	21,950,520	9,806,303	513,585,570	160,408,358	155,444,695	99,262,683	89,150	9,100	23,397	16,358	88,859	88,772

(3) 令和元年度 宅地の負担調整措置(免税点以上)

① 小規模住宅用地

区 分		納税義務者数 人	地 積 m ²	決 定 価 格 千円	課 税 標 準 額 千円	筆 数 筆
宅 地 （ 個 人 ）	負担水準 1.00以上	41,339	9,765,984	254,049,192	42,341,504	71,786
	負担水準 0.95以上 1.00未満	1,214	261,555	10,122,191	1,687,031	1,972
	負担水準 0.90以上 0.95未満	440	84,131	3,389,570	552,540	713
	負担水準 0.85以上 0.90未満	393	55,874	2,781,462	428,833	526
	負担水準 0.80以上 0.85未満	186	30,051	1,412,540	206,014	250
	負担水準 0.75以上 0.80未満	47	10,158	347,353	47,569	70
	負担水準 0.70以上 0.75未満	36	5,789	211,378	27,809	60
	負担水準 0.65以上 0.70未満	14	3,261	88,914	10,646	28
	負担水準 0.60以上 0.65未満	3	557	7,718	870	4
	負担水準 0.55以上 0.60未満	2	384	8,029	808	3
	負担水準 0.50以上 0.55未満	6	1,295	30,561	2,915	7
	負担水準 0.45以上 0.50未満	1	51	971	88	1
	負担水準 0.40以上 0.45未満					
	負担水準 0.35以上 0.40未満					
	負担水準 0.30以上 0.35未満					
	負担水準 0.25以上 0.30未満					
	負担水準 0.20以上 0.25未満					
	負担水準 0.15以上 0.20未満					
	計		43,681	10,219,090	272,449,879	45,306,627
宅 地 （ 法 人 ）	負担水準 1.00以上	625	471,751	12,866,971	2,144,495	1,714
	負担水準 0.95以上 1.00未満	48	23,206	835,902	139,317	107
	負担水準 0.90以上 0.95未満	19	4,809	170,596	27,781	32
	負担水準 0.85以上 0.90未満	11	2,307	124,348	19,090	12
	負担水準 0.80以上 0.85未満	4	636	35,852	5,217	7
	負担水準 0.75以上 0.80未満	4	781	34,997	4,821	11
	負担水準 0.70以上 0.75未満	5	1,000	42,016	5,580	5
	負担水準 0.65以上 0.70未満	1	200	8,420	1,047	1
	負担水準 0.60以上 0.65未満					
	負担水準 0.55以上 0.60未満	1	704	22,009	2,219	1
	負担水準 0.50以上 0.55未満	1	676	23,995	2,388	1
	負担水準 0.45以上 0.50未満					
	負担水準 0.40以上 0.45未満					
	負担水準 0.35以上 0.40未満					
	負担水準 0.30以上 0.35未満					
負担水準 0.25以上 0.30未満						
負担水準 0.20以上 0.25未満						
負担水準 0.15以上 0.20未満						
計		719	506,070	14,165,106	2,351,955	1,891

区 分		納税義務者数 人	地 積 ㎡	決 定 価 格 千円	課 税 標 準 額 千円	筆 数 筆	構 成 比 %
宅 模 住 宅 用 地 （ 個 人 + 法 人 ）	負担水準 1.00以上	41,964	10,237,735	266,916,163	44,485,999	73,500	93.1
	負担水準 0.95以上 1.00未満	1,262	284,761	10,958,093	1,826,348	2,079	3.8
	負担水準 0.90以上 0.95未満	459	88,940	3,560,166	580,321	745	1.3
	負担水準 0.85以上 0.90未満	404	58,181	2,905,810	447,923	538	1.0
	負担水準 0.80以上 0.85未満	190	30,687	1,448,392	211,231	257	0.5
	負担水準 0.75以上 0.80未満	51	10,939	382,350	52,390	81	0.2
	負担水準 0.70以上 0.75未満	41	6,789	253,394	33,389	65	0.1
	負担水準 0.65以上 0.70未満	15	3,461	97,334	11,693	29	0.0
	負担水準 0.60以上 0.65未満	3	557	7,718	870	4	0.0
	負担水準 0.55以上 0.60未満	3	1,088	30,038	3,027	4	0.0
	負担水準 0.50以上 0.55未満	7	1,971	54,556	5,303	8	0.0
	負担水準 0.45以上 0.50未満	1	51	971	88	1	0.0
	負担水準 0.40以上 0.45未満						
	負担水準 0.35以上 0.40未満						
	負担水準 0.30以上 0.35未満						
	負担水準 0.25以上 0.30未満						
	負担水準 0.20以上 0.25未満						
	負担水準 0.15以上 0.20未満						
	負担水準 0.10以上 0.15未満						
	負担水準 0.05以上 0.10未満						
負担水準 0.05未満							
計		44,400	10,725,160	286,614,985	47,658,582	77,311	100.0

② 一般住宅用地

区 分		納税義務者数 人	地 積 m ²	決 定 価 格 千円	課 税 標 準 額 千円	筆 数 筆	
宅 （ 個 人 ）	一般住宅用地	負担水準 1.00以上	30,775	7,635,517	145,377,605	48,459,184	53,528
		負担水準 0.95以上 1.00未満	717	109,511	3,175,307	1,058,435	1,213
		負担水準 0.90以上 0.95未満	235	42,527	1,091,426	356,718	426
		負担水準 0.85以上 0.90未満	256	36,420	937,190	291,496	355
		負担水準 0.80以上 0.85未満	115	14,861	507,723	148,505	153
		負担水準 0.75以上 0.80未満	42	4,846	135,265	36,860	58
		負担水準 0.70以上 0.75未満	13	3,913	78,594	20,439	33
		負担水準 0.65以上 0.70未満	10	2,625	79,797	19,282	23
		負担水準 0.60以上 0.65未満	2	2,032	23,596	5,341	3
		負担水準 0.55以上 0.60未満	1	407	7,755	1,578	2
		負担水準 0.50以上 0.55未満	4	937	21,403	4,156	5
		負担水準 0.45以上 0.50未満					
		負担水準 0.40以上 0.45未満					
		負担水準 0.35以上 0.40未満					
		負担水準 0.30以上 0.35未満					
		負担水準 0.25以上 0.30未満					
		負担水準 0.20以上 0.25未満					
		負担水準 0.15以上 0.20未満					
		計	32,170	7,853,596	151,435,661	50,401,994	55,799
地 （ 法 人 ）	一般住宅用地	負担水準 1.00以上	302	71,984	1,587,944	529,314	702
		負担水準 0.95以上 1.00未満	21	3,855	112,085	37,362	33
		負担水準 0.90以上 0.95未満	9	2,030	73,524	23,676	13
		負担水準 0.85以上 0.90未満	6	186	6,100	1,909	6
		負担水準 0.80以上 0.85未満	1	11	431	122	1
		負担水準 0.75以上 0.80未満	8	431	27,618	7,648	15
		負担水準 0.70以上 0.75未満	1	0	19	5	1
		負担水準 0.65以上 0.70未満					
		負担水準 0.60以上 0.65未満					
		負担水準 0.55以上 0.60未満					
		負担水準 0.50以上 0.55未満					
		負担水準 0.45以上 0.50未満					
		負担水準 0.40以上 0.45未満					
		負担水準 0.35以上 0.40未満					
	負担水準 0.30以上 0.35未満						
	負担水準 0.25以上 0.30未満						
	負担水準 0.20以上 0.25未満						
	負担水準 0.15以上 0.20未満						
	計	348	78,497	1,807,721	600,036	771	

区 分		納税義務者数 人	地 積 ㎡	決 定 価 格 千円	課 税 標 準 額 千円	筆 数 筆	構 成 比 %
地 宅 用 地 （ 個 人 + 法 人 ）	負担水準 1.00以上	31,077	7,707,501	146,965,549	48,988,498	54,230	95.9
	負担水準 0.95以上 1.00未満	738	113,366	3,287,392	1,095,797	1,246	2.1
	負担水準 0.90以上 0.95未満	244	44,557	1,164,950	380,394	439	0.8
	負担水準 0.85以上 0.90未満	262	36,606	943,290	293,405	361	0.6
	負担水準 0.80以上 0.85未満	116	14,872	508,154	148,627	154	0.3
	負担水準 0.75以上 0.80未満	50	5,277	162,883	44,508	73	0.1
	負担水準 0.70以上 0.75未満	14	3,913	78,613	20,444	34	0.1
	負担水準 0.65以上 0.70未満	10	2,625	79,797	19,282	23	0.1
	負担水準 0.60以上 0.65未満	2	2,032	23,596	5,341	3	0.0
	負担水準 0.55以上 0.60未満	1	407	7,755	1,578	2	0.0
	負担水準 0.50以上 0.55未満	4	937	21,403	4,156	5	0.0
	負担水準 0.45以上 0.50未満						
	負担水準 0.40以上 0.45未満						
	負担水準 0.35以上 0.40未満						
	負担水準 0.30以上 0.35未満						
	負担水準 0.25以上 0.30未満						
	負担水準 0.20以上 0.25未満						
	負担水準 0.15以上 0.20未満						
	負担水準 0.10以上 0.15未満						
	負担水準 0.05以上 0.10未満						
負担水準 0.05未満							
計		32,518	7,932,093	153,243,382	51,002,030	56,570	100.0

③ 住宅用地以外の用地

区 分		納税義務者数 人	地 積 m ²	決 定 価 格 千円	課 税 標 準 額 千円	筆 数 筆
住 宅 用 地 以 外 の 用 地 (個 人)	負担水準 0.70超	3,276	1,645,801	27,336,022	19,135,213	6,329
	負担水準 0.65以上 0.70未満	2,506	1,321,537	34,084,571	23,097,927	4,611
	負担水準 0.60以上 0.65未満	1,697	673,168	21,967,249	13,729,946	2,974
	負担水準 0.55以上 0.60未満	650	226,134	6,034,041	3,620,424	927
	負担水準 0.50以上 0.55未満	17	8,254	181,210	105,896	26
	負担水準 0.45以上 0.50未満	4	1,387	39,677	21,328	5
	負担水準 0.40以上 0.45未満	3	599	19,470	9,537	8
	負担水準 0.35以上 0.40未満	3	687	30,587	13,547	4
	負担水準 0.30以上 0.35未満	1	105	3,344	1,291	1
	負担水準 0.25以上 0.30未満					
	負担水準 0.20以上 0.25未満					
	負担水準 0.15以上 0.20未満	1	162	3,859	965	2
	負担水準 0.10以上 0.15未満					
	負担水準 0.05以上 0.10未満					
	負担水準 0.05未満					
計		8,158	3,877,834	89,700,030	59,736,074	14,887
住 宅 用 地 以 外 の 用 地 (法 人)	負担水準 0.70超	585	2,225,037	33,502,990	23,452,092	2,599
	負担水準 0.65以上 0.70未満	633	4,621,670	66,308,185	45,401,103	3,115
	負担水準 0.60以上 0.65未満	327	1,414,427	29,169,956	18,265,459	1,263
	負担水準 0.55以上 0.60未満	92	813,203	13,192,532	7,915,519	281
	負担水準 0.50以上 0.55未満	15	126,883	1,790,136	1,052,656	51
	負担水準 0.45以上 0.50未満	4	6,263	167,523	86,529	9
	負担水準 0.40以上 0.45未満	4	8,800	175,296	82,381	15
	負担水準 0.35以上 0.40未満	7	5,031	120,385	51,957	15
	負担水準 0.30以上 0.35未満	1	422	8,528	2,996	2
	負担水準 0.25以上 0.30未満					
	負担水準 0.20以上 0.25未満					
	負担水準 0.15以上 0.20未満					
	負担水準 0.10以上 0.15未満					
	負担水準 0.05以上 0.10未満					
	負担水準 0.05未満					
計		1,668	9,221,736	144,435,531	96,310,692	7,350

区 分		納税義務者数 人	地 積 ㎡	決 定 価 格 千円	課 税 標 準 額 千円	筆 数 筆	構 成 比 %
宅 地 （ 個 人 ＋ 法 人 ） 以 外 の 用 地	負担水準 0.70超	3,861	3,870,838	60,839,012	42,587,305	8,928	26.0
	負担水準 0.65以上 0.70未満	3,139	5,943,207	100,392,756	68,499,030	7,726	42.9
	負担水準 0.60以上 0.65未満	2,024	2,087,595	51,137,205	31,995,405	4,237	21.8
	負担水準 0.55以上 0.60未満	742	1,039,337	19,226,573	11,535,943	1,208	8.2
	負担水準 0.50以上 0.55未満	32	135,137	1,971,346	1,158,552	77	0.8
	負担水準 0.45以上 0.50未満	8	7,650	207,200	107,857	14	0.1
	負担水準 0.40以上 0.45未満	7	9,399	194,766	91,918	23	0.1
	負担水準 0.35以上 0.40未満	10	5,718	150,972	65,504	19	0.1
	負担水準 0.30以上 0.35未満	2	527	11,872	4,287	3	0.0
	負担水準 0.25以上 0.30未満						
	負担水準 0.20以上 0.25未満						
	負担水準 0.15以上 0.20未満	1	162	3,859	965	2	0.0
	負担水準 0.10以上 0.15未満						
	負担水準 0.05以上 0.10未満						
	負担水準 0.05未満						
計		9,826	13,099,570	234,135,561	156,046,766	22,237	100.0

2-2 家屋

(1) 令和元年度 構造別区分による評価状況

区 分		棟 数 棟	床 面 積 ㎡	評 価 額 千円	㎡当り評価額 円
木 造	総 数	55,807	6,285,577	154,529,376	24,585
	免税点未満のもの	2,744	134,091	538,890	4,019
	免税点以上のもの	53,063	6,151,486	153,990,486	25,033
非 木 造	総 数	26,010	7,324,186	243,272,887	33,215
	免税点未満のもの	829	37,774	1,099,708	29,113
	免税点以上のもの	25,181	7,286,412	242,173,179	33,236
計	総 数	81,817	13,609,763	397,802,263	29,229
	免税点未満のもの	3,573	171,865	1,638,598	9,534
	免税点以上のもの	78,244	13,437,898	396,163,665	29,481
非 課 税 家 屋		741	331,552		

(2) 令和元年度 木造家屋の種類別状況(免税点以上)

家屋の種類	区 分		棟 数		床 面 積		評 価 額		㎡当り評価額 円
	棟 数 棟	構成比 %	面 積 ㎡	構成比 %	価 格 千円	構成比 %			
専 用 住 宅	40,577	76.5	5,138,326	83.5	137,473,725	89.3	26,755		
共同住宅・寄宿舍	749	1.4	200,625	3.3	7,789,739	5.1	38,827		
併 用 住 宅	1,799	3.4	239,462	3.9	3,727,415	2.4	15,566		
旅館・料亭・ホテル	1	0.0	234	0.0	2,857	0.0	12,209		
事務所・銀行・店舗	784	1.5	68,652	1.1	1,806,118	1.2	26,308		
劇 場 ・ 病 院	47	0.1	9,422	0.2	362,298	0.2	38,452		
工 場 ・ 倉 庫	1,766	3.3	154,729	2.5	784,124	0.5	5,068		
土 蔵	54	0.1	3,259	0.1	6,462	0.0	1,983		
附 属 家	7,286	13.7	336,777	5.4	2,037,748	1.3	6,051		
合 計	53,063	100.0	6,151,486	100.0	153,990,486	100.0	25,033		

(3) 令和元年度 非木造家屋の種類別状況(免税点以上)

用途・構造		区分	棟 数	床 面 積	評 価 額	m ² 当り評価額
			棟	m ²	千円	円
事務所・店舗・銀行	鉄骨鉄筋コンクリート造		26	74,542	5,332,136	71,532
	鉄筋コンクリート造		130	133,544	9,009,620	67,466
	鉄骨造		1,682	873,212	48,637,064	55,699
	軽量鉄骨造		813	66,330	1,165,825	17,576
	れんが・コンクリートブロック造		29	821	17,481	21,292
	その他		2	245	606	2,473
	計		2,682	1,148,694	64,162,732	55,857
住宅・アパート	鉄骨鉄筋コンクリート造		19	61,058	3,869,623	63,376
	鉄筋コンクリート造		1,162	486,183	26,881,876	55,292
	鉄骨造		2,048	397,923	14,069,331	35,357
	軽量鉄骨造		7,868	955,823	34,009,436	35,581
	れんが・コンクリートブロック造		43	2,108	29,299	13,899
	その他		3	68	1,138	16,735
	計		11,143	1,903,163	78,860,703	41,437
病院・ホテル	鉄骨鉄筋コンクリート造		3	7,430	414,658	55,809
	鉄筋コンクリート造		6	12,568	1,205,594	95,926
	鉄骨造		5	3,837	240,378	62,647
	軽量鉄骨造		1	481	19,886	41,343
	れんが・コンクリートブロック造					
	その他					
	計		15	24,316	1,880,516	77,337
工場・倉庫	鉄骨鉄筋コンクリート造		17	68,207	3,281,576	48,112
	鉄筋コンクリート造		263	224,486	8,660,824	38,581
	鉄骨造		5,180	3,401,924	82,038,547	24,115
	軽量鉄骨造		4,715	400,847	2,355,505	5,876
	れんが・コンクリートブロック造		418	9,579	153,817	16,058
	その他		727	92,518	237,943	2,572
	計		11,320	4,197,561	96,728,212	23,044
その他	鉄骨鉄筋コンクリート造					
	鉄筋コンクリート造		1	374	8,065	21,564
	鉄骨造		13	11,942	529,633	44,350
	軽量鉄骨造		6	309	3,228	10,447
	れんが・コンクリートブロック造		1	53	90	1,698
	その他					
	計		21	12,678	541,016	42,674
合 計			25,181	7,286,412	242,173,179	33,236

(4) 平成30年中 新築・増築家屋(法定免税点未満を含む)

① 木造

区分 家屋の種類	棟 数		床 面 積		評 価 額		㎡ 当り 評 価 額 円
	総 数 棟	う ち 増 築 分 棟	総 数 ㎡	う ち 増 築 分 ㎡	総 額 千円	う ち 増 築 分 千円	
専 用 住 宅	681	16	77,200	490	5,686,036	36,785	73,653
共 同 住 宅 ・ 寄 宿 舎	24		7,534		534,270		70,915
併 用 住 宅	2		357		22,550		63,165
旅 館 ・ 料 亭 ・ ホ テ ル							
事 務 所 ・ 銀 行 ・ 店 舗	22	1	3,053	86	175,903	5,682	57,616
劇 場 ・ 病 院	4		704		41,703		59,237
工 場 ・ 倉 庫	3		154		8,746		56,792
土 蔵							
附 属 家	8		260		13,054		50,208
合 計	744	17	89,262	576	6,482,262	42,467	72,621

② 非木造

区 分		棟 数		床 面 積		評 価 額		m ² 当り 評 価 額 円
		総 数 棟	う ち 増 築 分 棟	総 数 m ²	う ち 増 築 分 m ²	総 額 千円	う ち 増 築 分 千円	
家屋の種類								
事務所・ 銀行・ 店舗	鉄骨鉄筋コンクリート造							
	鉄筋コンクリート造							
	鉄 骨 造	9	1	2,055	10	231,222	978	112,517
	軽量鉄骨造	9		1,219		89,487		73,410
	れんが・コンクリートブロック造							
	そ の 他							
	計	18	1	3,274	10	320,709	978	97,956
住宅・ アパート	鉄骨鉄筋コンクリート造							
	鉄筋コンクリート造	12		5,811		542,974		93,439
	鉄 骨 造	15		3,997		334,067		83,579
	軽量鉄骨造	171	1	20,227	64	1,611,088	4,683	79,650
	れんが・コンクリートブロック造							
	そ の 他							
	計	198	1	30,035	64	2,488,129	4,683	82,841
病院・ ホテル	鉄骨鉄筋コンクリート造							
	鉄筋コンクリート造							
	鉄 骨 造	1	1	19	19	8,059	8,059	424,158
	軽量鉄骨造							
	れんが・コンクリートブロック造							
	そ の 他							
	計	1	1	19	19	8,059	8,059	424,158
工場・ 倉庫	鉄骨鉄筋コンクリート造							
	鉄筋コンクリート造							
	鉄 骨 造	30	8	18,680	3,253	1,267,515	256,756	67,854
	軽量鉄骨造	21		1,555		63,583		40,889
	れんが・コンクリートブロック造							
	そ の 他	1		158		7,024		44,456
	計	52	8	20,393	3,253	1,338,122	256,756	65,617
その他	鉄骨鉄筋コンクリート造							
	鉄筋コンクリート造							
	鉄 骨 造							
	軽量鉄骨造							
	れんが・コンクリートブロック造							
	そ の 他							
	計	0	0	0	0	0	0	0
合 計		269	11	53,721	3,346	4,155,019	270,476	77,344

(5) 平成30年中 減少家屋(法定免税点未満を含む)

① 木造

家屋の種類	区分	棟数 棟	床面積 ㎡	評価額 千円	㎡当り評価額 円
専用住宅		449	43,845	506,504	11,552
共同住宅・寄宿舍		6	1,288	17,902	13,899
併用住宅		31	3,866	29,048	7,514
旅館・料亭・ホテル					
事務所・銀行・店舗		12	1,134	11,370	10,026
劇場・病院					
工場・倉庫		70	6,985	15,648	2,240
土蔵		1	79	196	2,481
附属家		256	10,507	29,790	2,835
合計		825	67,704	610,458	9,017

② 非木造

家屋の種類	区分	棟数 棟	床面積 ㎡	評価額 千円	㎡当り評価額 円
事務所・店舗・銀行		66	10,934	355,623	32,525
住宅・アパート		74	10,081	250,170	24,816
病院・ホテル					
工場・倉庫		164	48,994	493,398	10,071
その他					
合計		304	70,009	1,099,191	15,701

2-3 償却資産

(1) 種類別評価状況(免税点以上)

種類	年度	課税標準額			
		個人 千円	法人 千円	合計 千円	構成比 %
構築物	30	1,724,333	35,512,335	37,236,668	14.7
	元	2,016,473	34,863,115	36,879,588	14.1
機械及び装置	30	5,206,608	135,097,123	140,303,731	55.4
	元	5,116,850	143,795,574	148,912,424	56.9
船舶	30	82,411	64,073	146,484	0.1
	元	66,925	100,096	167,021	0.1
航空機	30	0	0	0	0.0
	元	0	0	0	0.0
車両及び運搬具	30	13,682	1,610,012	1,623,694	0.6
	元	21,582	1,732,406	1,753,988	0.7
工具器具及び備品	30	509,502	34,197,408	34,706,910	13.7
	元	578,485	34,704,803	35,283,288	13.5
小計	30	7,536,536	206,480,951	214,017,487	84.5
	元	7,800,315	215,195,994	222,996,309	85.3
総務大臣配分によるもの	30	—	38,202,936	38,202,936	15.1
	元	—	37,639,056	37,639,056	14.4
県知事配分によるもの	30	—	1,129,388	1,129,388	0.4
	元	—	983,565	983,565	0.3
小計	30	—	39,332,324	39,332,324	15.5
	元	—	38,622,621	38,622,621	14.7
合計	30	7,536,536	245,813,275	253,349,811	100.0
	元	7,800,315	253,818,615	261,618,930	100.0
前年対比(%)	30	118.9	104.4	104.8	—
	元	103.5	103.3	103.3	—
納税義務者(人)	30	1,235	1,936	3,171	—
	元	1,364	1,970	3,334	—

(2) 段階別納税義務者数(免税点未満を含む)

区分	平成30年度		令和元年度	
	納税義務者数 人	課税標準額 千円	納税義務者数 人	課税標準額 千円
150万円未満のもの	2,650	1,255,758	2,659	1,226,820
150万以上160万円未満のもの	70	108,323	76	117,919
160万以上170万円未満のもの	66	108,697	69	114,127
170万以上180万円未満のもの	93	163,055	65	113,676
180万以上190万円未満のもの	76	140,418	75	139,268
190万以上200万円未満のもの	72	140,270	70	136,352
200万以上250万円未満のもの	292	655,920	377	850,234
250万以上300万円未満のもの	251	689,610	277	759,138
300万以上1,000万円未満のもの	1,140	6,366,429	1,166	6,532,996
1,000万以上2,000万円未満のもの	424	5,940,802	472	6,569,593
2,000万以上3,000万円未満のもの	189	4,644,599	173	4,212,536
3,000万以上1億円未満のもの	293	15,924,297	297	15,783,522
1億円以上のもの	205	218,467,391	217	226,289,569
合計	5,821	254,605,569	5,993	262,845,750
うち総務大臣配分によるもの	10	38,203,035	10	37,639,200
うち県知事配分によるもの	3	1,129,524	3	983,701

3. 都市計画税

(1) 土地の概況(免税点以上)

区 分			筆 数		地 積		評 価 額		課 税 標 準 額	
			筆	構成比 %	千m ²	構成比 %	千円	構成比 %	千円	構成比 %
宅 地	住宅 用地	小規模	57,639	88.8	17,092	86.5	200,501,688	42.1	66,672,522	27.1
		一 般					65,700,526	13.8	43,699,854	17.8
	非住宅用地	176,189,107					37.0	116,823,192	47.5	
農 地			3,620	5.6	1,152	5.8	15,405,764	3.2	6,682,127	2.7
そ の 他			3,672	5.6	1,510	7.7	18,628,043	3.9	12,122,960	4.9
計			64,931	100.0	19,754	100.0	476,425,128	100.0	246,000,655	100.0

(2) 家屋の概況(免税点以上)

区 分			棟 数		床 面 積		評 価 額		課 税 標 準 額	
			棟	構成比 %	m ²	構成比 %	千円	構成比 %	千円	構成比 %
木 造 家 屋			26,103	68.4	3,069,529	39.8	80,913,144	32.7	80,907,702	32.8
非木造家屋			12,037	31.6	4,652,369	60.2	166,490,183	67.3	165,619,243	67.2
計			38,140	100.0	7,721,898	100.0	247,403,327	100.0	246,526,945	100.0

4. 国有資産等所在市町村交付金

(単位:円)

		平成30年度	令和元年度	増減	
国 有 財 産	1	東海財務局	133,300	132,000	△ 1,300
	2	国土交通省中部地方整備局 (道路整備特別会計)	419,500	401,700	△ 17,800
	3	国土交通省中部地方整備局 (治水特別会計)	309,900	296,800	△ 13,100
	小計 (3件)		862,700	830,500	△ 32,200
県 有 財 産	4	静岡県知事 (一般会計)	2,325,300	2,092,200	△ 233,100
	5	静岡県知事 (県営住宅事業特別会計)	4,936,100	4,792,200	△ 143,900
	6	静岡県企業局 (水道事業会計)	10,438,100	10,437,900	△ 200
	7	静岡県企業局 (工業用水道事業会計)	3,426,700	3,750,400	323,700
	小計 (4件)		21,126,200	21,072,700	△ 53,500
合計		21,988,900	21,903,200	△ 85,700	

4 諸税・国保税

余 白

1. 軽自動車税

区 分		平成 29 年度	平成30年度	令和元年度		
原動機付自転車	50cc以下 (うちオリジナルナンバープレート)	8,679 台 (1,495)	8,206 台 (1,808)	7,683 台 (2,084)		
	90cc以下 (うちオリジナルナンバープレート)	904 (159)	898 (188)	889 (221)		
	125cc以下 (うちオリジナルナンバープレート)	2,888 (585)	2,839 (769)	2,909 (915)		
	ミニカー	90	118	110		
軽自動車	二輪	3,581	3,648	3,680		
	三輪	0	0	0		
	四輪乗用	営業用	0	0	0	
		自家用	旧税率	30,854	28,011	25,316
			重課税率	7,216	7,774	8,476
			新税率	3,749	7,161	10,117
	軽減税率		2,927	2,368	2,574	
	四輪貨物	営業用	旧税率	156	161	131
			重課税率	37	45	56
			新税率	34	57	75
軽減税率			8	7	6	
自家用	旧税率	5,890	5,219	4,555		
	重課税率	4,318	4,397	4,470		
	新税率	900	1,471	2,029		
	軽減税率	131	62	111		
小型特殊自動車	農耕用	1,157	1,160	1,147		
	その他	497	504	500		
二輪小型自動車		3,706	3,725	3,785		
合 計		77,722	77,831	78,619		
調 定 額		496,999,100 円	517,839,900 円	541,795,100 円		

注 令和元年度は当初課税分

2. 市たばこ税

区 分	平成 29 年度	平成 30 年度	増 減
市内小売販売業者の買入本数	185,584,149 本	177,841,174 本	△ 7,742,975 本
手持品課税対象本数	266,580 本	11,064,141 本	10,797,561 本
税 額	963,515,161 円	961,254,639 円	△ 2,260,522 円

3. 入湯税

区 分	平成 29 年度	平成 30 年度	増 減
入 湯 客 数	19,322 人	19,600 人	278 人
税 額	2,898,300 円	2,940,000 円	41,700 円

4. 国民健康保険税

- ・本算定期日 7月1日 納期の回数 8回/年
- ・賦課方法 所得割、資産割、均等割及び平等割

(1) 課税割合

(医療分)

区 分		年 度	
		平成30年度	令和元年度
あん分率	所得割	4.40/100	4.40/100
	資産割	30.00/100	30.00/100
	均等割 (1人当たり)	19,800 円	19,800 円
	平等割 (1世帯当たり)	21,600 円	21,600 円
本算定時現在	応能割合	54.38 %	55.15 %
	一般	54.37 %	55.15 %
	退職	54.59 %	56.80 %
	応益割合	45.62 %	44.85 %
	一般	45.63 %	44.85 %
	退職	45.41 %	43.20 %
限 度 額		540,000 円	580,000 円

(支援分)

区 分		年 度	
		平成30年度	令和元年度
あん分率	所得割	1.40/100	1.40/100
	資産割	5.00/100	5.00/100
	均等割 (1人当たり)	7,200 円	7,200 円
	平等割 (1世帯当たり)	6,600 円	6,600 円
本算定時現在	応能割合	50.00 %	50.58 %
	一般	50.00 %	50.58 %
	退職	49.52 %	50.74 %
	応益割合	50.00 %	49.42 %
	一般	50.00 %	49.42 %
	退職	50.48 %	49.26 %
限 度 額		190,000 円	190,000 円

(介護分)

区 分		年 度	
		平成30年度	令和元年度
あ ん 分 率	所得割	0.90/100	0.90/100
	資産割	4.50/100	4.50/100
	均等割（1人当たり）	6,000円	6,000円
	平等割（1世帯当たり）	4,200円	4,200円
本 算 定 時 現 在	応能割合	49.48%	50.76%
	一般	49.64%	50.82%
	退職	43.31%	41.80%
	応益割合	50.52%	49.24%
	一般	50.36%	49.18%
	退職	56.69%	58.20%
限 度 額		160,000円	160,000円

(2) 国民健康保険税の課税状況 (本算定時の状況比較)

(医療分)

区 分		年 度		
		平成 30 年 度		合計
		一般分	退職分	
世 帯 数		24,122 世帯	150 世帯	24,272 世帯
被 保 険 者 数		39,471 人	338 人	39,809 人
賦課総額 A+B+C+D- (E+F)		2,508,720 千円	19,122 千円	2,527,842 千円
内	所得割額 A	1,251,651 千円	8,920 千円	1,260,571 千円
	資産割額 B	394,489 千円	4,817 千円	399,306 千円
	応能割の計 (A+B)	1,646,140 千円	13,737 千円	1,659,877 千円
	均等割額 C	781,526 千円	6,692 千円	788,218 千円
	平等割額 D	495,455 千円	3,208 千円	498,663 千円
	応益割の計 (C+D)	1,276,981 千円	9,900 千円	1,286,881 千円
訳 減 額	軽減額 E	290,055 千円	2,681 千円	292,736 千円
	限度を超える額 F	124,346 千円	1,834 千円	126,180 千円
異動による増減額				△ 104,870 千円
調 定 額		2,403,081 千円	19,891 千円	2,422,972 千円

(支援分)

区 分		年 度		
		平成 30 年 度		合計
		一般分	退職分	
世 帯 数		24,122 世帯	150 世帯	24,272 世帯
被 保 険 者 数		39,471 人	338 人	39,809 人
賦課総額 A+B+C+D- (E+F)		772,642 千円	5,847 千円	778,489 千円
内	所得割額 A	398,247 千円	2,838 千円	401,085 千円
	資産割額 B	65,744 千円	803 千円	66,547 千円
	応能割の計 (A+B)	463,991 千円	3,641 千円	467,632 千円
	均等割額 C	284,191 千円	2,434 千円	286,625 千円
	平等割額 D	151,389 千円	980 千円	152,369 千円
	応益割の計 (C+D)	435,580 千円	3,414 千円	438,994 千円
訳 減 額	軽減額 E	98,588 千円	916 千円	99,504 千円
	限度を超える額 F	28,341 千円	292 千円	28,633 千円
異動による増減額				△ 33,305 千円
調 定 額		739,111 千円	6,073 千円	745,184 千円

令和元年度			前年比		
一般分	退職分	合計	一般分	退職分	合計
			%	%	%
23,645 世帯	26 世帯	23,671 世帯	98.0	17.3	97.5
38,123 人	72 人	38,195 人	96.6	21.3	95.9
2,475,461 千円	3,969 千円	2,479,430 千円	98.7	20.8	98.1
1,244,790 千円	1,798 千円	1,246,588 千円	99.5	20.2	98.9
391,363 千円	1,974 千円	393,337 千円	99.2	41.0	98.5
1,636,153 千円	3,772 千円	1,639,925 千円	99.4	27.5	98.8
754,835 千円	1,426 千円	756,261 千円	96.6	21.3	95.9
484,169 千円	562 千円	484,731 千円	97.7	17.5	97.2
1,239,004 千円	1,988 千円	1,240,992 千円	97.0	20.1	96.4
286,873 千円	631 千円	287,504 千円	98.9	23.5	98.2
112,823 千円	1,160 千円	113,983 千円	90.7	63.2	90.3
		△ 103,159 千円			
2,372,251 千円	4,020 千円	2,376,271 千円			

令和元年度			前年比		
一般分	退職分	合計	一般分	退職分	合計
			%	%	%
23,645 世帯	26 世帯	23,671 世帯	98.0	17.3	97.5
38,123 人	72 人	38,195 人	96.6	21.3	95.9
757,286 千円	1,185 千円	758,471 千円	98.0	20.3	97.4
396,064 千円	572 千円	396,636 千円	99.5	20.2	98.9
65,224 千円	329 千円	65,553 千円	99.2	41.0	98.5
461,288 千円	901 千円	462,189 千円	99.4	24.7	98.8
274,486 千円	518 千円	275,004 千円	96.6	21.3	95.9
147,941 千円	172 千円	148,113 千円	97.7	17.6	97.2
422,427 千円	690 千円	423,117 千円	97.0	20.2	96.4
97,504 千円	216 千円	97,720 千円	98.9	23.6	98.2
28,925 千円	190 千円	29,115 千円	102.1	65.1	101.7
		△ 32,396 千円			
724,876 千円	1,199 千円	726,075 千円			

(介護分)

区 分		年 度	平成 30 年 度		
			一般分	退職分	合計
世 帯 数			9,738 世帯	150 世帯	9,888 世帯
被 保 険 者 数			11,656 人	365 人	12,021 人
賦課総額 A+B+C+D- (E+F)			197,582 千円	5,197 千円	202,779 千円
内	所得割額 A		97,279 千円	1,986 千円	99,265 千円
	資産割額 B		15,122 千円	779 千円	15,901 千円
	応能割の計 (A+B)		112,401 千円	2,765 千円	115,166 千円
	均等割額 C		69,936 千円	2,190 千円	72,126 千円
	平等割額 D		40,900 千円	1,239 千円	42,139 千円
	応益割の計 (C+D)		110,836 千円	3,429 千円	114,265 千円
訳 減 額	軽減額 E		22,526 千円	852 千円	23,378 千円
	限度を超える額 F		3,129 千円	145 千円	3,274 千円
異動による増減額					△ 15,237 千円
調 定 額			184,185 千円	3,357 千円	187,542 千円

令和元年度			前年比		
一般分	退職分	合計	一般分 %	退職分 %	合計 %
9,538 世帯	26 世帯	9,564 世帯	97.9	17.3	96.7
11,335 人	80 人	11,415 人	97.2	21.9	95.0
197,434 千円	1,122 千円	198,556 千円	99.9	21.6	97.9
102,371 千円	371 千円	102,742 千円	105.2	18.7	103.5
15,182 千円	304 千円	15,486 千円	100.4	39.0	97.4
117,553 千円	675 千円	118,228 千円	104.6	24.4	102.7
68,010 千円	480 千円	68,490 千円	97.2	21.9	95.0
40,060 千円	307 千円	40,367 千円	97.9	24.8	95.8
108,070 千円	787 千円	108,857 千円	97.5	23.0	95.3
22,292 千円	229 千円	22,521 千円	99.0	26.9	96.3
5,897 千円	111 千円	6,008 千円	188.5	76.6	183.5
		△ 15,730 千円			
182,209 千円	617 千円	182,826 千円			

余 白

5 収 納

1. 市税等収納率の推移

税 目		年 度	平成27年度			平成28年度		
			調定額	収納額	収納率	調定額	収納額	収納率
個人市民税	現年	9,196,657,500	9,053,391,387	98.44	9,251,203,800	9,140,654,465	98.81	
	滞繰	666,638,261	143,933,486	21.59	589,061,061	151,866,333	25.78	
法人市民税	現年	2,721,707,600	2,718,857,100	99.90	2,355,526,500	2,351,829,543	99.84	
	滞繰	11,363,746	2,200,858	19.37	10,409,236	2,492,694	23.95	
固定資産税	現年	12,327,121,000	12,209,930,177	99.05	12,693,496,500	12,609,593,826	99.34	
	滞繰	515,564,900	137,920,423	26.75	463,205,461	153,842,208	33.21	
交付金・納付金		20,428,100	20,428,100	100.00	20,076,800	20,076,800	100.00	
軽自動車税	現年	399,807,800	394,738,734	98.73	474,907,600	467,727,808	98.49	
	滞繰	20,868,816	4,451,122	21.33	18,808,972	4,535,815	24.12	
市たばこ税		1,049,494,384	1,049,494,384	100.00	1,021,815,623	1,021,815,623	100.00	
入湯税		4,005,300	4,005,300	100.00	2,949,450	2,949,450	100.00	
都市計画税	現年	1,414,376,000	1,397,167,612	98.78	1,439,809,000	1,428,019,759	99.18	
	滞繰	76,397,422	20,046,234	26.24	68,914,324	23,209,089	33.68	
計	現年	27,133,597,684	26,848,012,794	98.95	27,259,785,273	27,042,667,274	99.20	
	滞繰	1,290,833,145	308,552,123	23.90	1,150,399,054	335,946,139	29.20	
計		28,424,430,829	27,156,564,917	95.54	28,410,184,327	27,378,613,413	96.37	

国保一般	現年	医療	2,569,015,268	2,381,035,468	92.68	2,543,481,971	2,398,572,958	94.30
		支援	786,930,570	726,196,106	92.28	779,903,418	733,071,322	94.00
		介護	203,125,852	182,449,944	89.82	199,073,890	182,815,003	91.83
	滞繰	医療	926,874,094	165,451,256	17.85	839,893,759	187,776,070	22.36
		支援	260,353,176	48,919,954	18.79	247,180,316	57,925,332	23.43
		介護	102,793,982	17,240,911	16.77	94,014,047	20,195,916	21.48
国保退職	現年	医療	161,765,325	158,910,654	98.24	98,145,369	95,832,654	97.64
		支援	48,691,640	47,815,947	98.20	29,489,766	28,775,961	97.58
		介護	36,209,245	35,592,384	98.30	21,856,286	21,353,010	97.70
	滞繰	医療	28,930,715	5,459,283	18.87	21,328,313	5,617,842	26.34
		支援	7,056,116	1,572,182	22.28	5,668,944	1,420,019	25.05
		介護	5,545,091	1,195,906	21.57	4,330,620	1,087,827	25.12
計	現年	3,805,737,900	3,532,000,503	92.81	3,671,950,700	3,460,420,908	94.24	
	滞繰	1,331,553,174	239,839,492	18.01	1,212,415,999	274,023,006	22.60	
計		5,137,291,074	3,771,839,995	73.42	4,884,366,699	3,734,443,914	76.46	

注1 「収納額」は、「収入済額」から還付未済額を差し引いた金額

(単位：円・%)

平成29年度			平成30年度		
調定額	収納額	収納率	調定額	収納額	収納率
9,382,897,130	9,276,772,504	98.87	9,479,404,350	9,376,352,191	98.91
453,406,249	142,325,008	31.39	379,971,428	136,462,845	35.91
2,626,284,500	2,623,680,500	99.90	2,935,613,100	2,933,339,000	99.92
10,433,254	3,342,595	32.04	7,739,000	2,319,185	29.97
12,778,309,000	12,711,083,316	99.47	12,814,439,600	12,766,960,391	99.63
346,085,924	141,191,148	40.80	256,636,201	100,548,779	39.18
22,729,800	22,729,800	100.00	21,988,900	21,988,900	100.00
496,999,100	490,131,843	98.62	517,839,900	512,244,463	98.92
18,144,654	5,212,496	28.73	18,252,491	5,900,153	32.33
963,515,161	963,515,161	100.00	961,254,639	961,254,639	100.00
2,898,300	2,898,300	100.00	2,940,000	2,940,000	100.00
1,457,894,600	1,448,370,358	99.35	1,456,241,200	1,449,352,263	99.53
51,541,331	21,812,362	42.32	37,010,916	15,214,439	41.11
27,731,527,591	27,539,181,782	99.31	28,189,721,689	28,024,431,847	99.41
879,611,412	313,883,609	35.68	699,610,036	260,445,401	37.23
28,611,139,003	27,853,065,391	97.35	28,889,331,725	28,284,877,248	97.91

2,472,273,894	2,351,918,233	95.13	2,411,066,711	2,318,778,597	96.17
759,569,174	720,605,271	94.87	741,047,839	711,130,493	95.96
191,315,989	178,176,736	93.13	186,516,410	176,102,489	94.42
694,031,117	193,071,850	27.82	568,877,768	186,564,805	32.80
209,943,476	58,754,631	27.99	174,920,613	57,858,952	33.08
79,071,723	21,250,425	26.87	64,864,174	20,727,647	31.96
47,041,137	46,127,647	98.06	14,801,992	14,428,901	97.48
14,145,067	13,866,333	98.03	4,542,294	4,427,224	97.47
10,435,139	10,247,195	98.20	3,301,254	3,221,743	97.59
15,866,313	6,439,662	40.59	9,355,479	3,818,071	40.81
4,391,624	1,651,682	37.61	2,759,692	1,120,327	40.60
3,284,332	1,302,743	39.67	1,983,130	815,641	41.13
3,494,780,400	3,320,941,415	95.03	3,361,276,500	3,228,089,447	96.04
1,006,588,585	282,470,993	28.06	822,760,856	270,905,443	32.93
4,501,368,985	3,603,412,408	80.05	4,184,037,356	3,498,994,890	83.63

2. 口座振替の状況

(1) 口座振替収入状況

(単位：円・件・%)

年度	区分 税目	口座振替依頼分		利 用 率		口座振替分収入額		振 替 率	
		税 額	件数	税額	件数	税 額	件数	税額	件数
30	市 県 民 税	1,294,005,513	29,679	44.89	35.66	1,221,805,964	28,648	94.42	96.53
	固定資産税	8,093,703,100	160,533	56.72	56.66	7,990,042,200	157,712	98.72	98.24
	軽自動車税	156,390,500	24,186	30.20	31.08	153,107,600	23,752	97.90	98.21
	合 計	9,544,099,113	214,398	54.01	48.25	9,364,955,764	210,112	98.12	98.00
	国民健康保険税	2,276,963,500	105,692	70.67	62.29	2,200,055,800	102,922	96.62	97.38
29	市 県 民 税	1,332,852,375	31,443	46.76	37.91	1,279,017,575	30,377	95.96	96.61
	固定資産税	8,045,284,900	161,792	56.51	57.34	7,930,763,900	145,876	98.58	90.16
	軽自動車税	156,286,300	25,003	31.45	32.17	152,934,800	24,552	97.86	98.20
	合 計	9,534,423,575	218,238	54.22	49.28	9,362,716,275	200,805	98.20	92.01
	国民健康保険税	2,402,682,900	110,839	71.36	62.90	2,325,708,000	107,812	96.80	97.27
28	市 県 民 税	1,375,492,396	32,417	48.03	38.19	1,306,146,896	31,286	94.96	96.51
	固定資産税	7,478,604,600	160,930	52.91	57.31	7,366,087,000	158,105	98.50	98.24
	軽自動車税	148,464,100	24,850	31.26	31.88	145,118,000	24,376	97.75	98.09
	合 計	9,002,561,096	218,197	51.53	49.18	8,817,351,896	213,767	97.94	97.97
	国民健康保険税	2,505,808,300	114,318	70.58	62.77	2,420,641,500	111,086	96.60	97.17
27	市 県 民 税	1,421,028,826	34,957	49.34	40.35	1,347,095,326	33,423	94.80	95.61
	固定資産税	6,931,278,600	160,105	50.44	57.41	6,819,979,100	157,078	98.39	98.11
	軽自動車税	131,215,500	25,728	32.82	33.35	128,022,200	25,143	97.57	97.73
	合 計	8,483,522,926	220,790	49.84	49.88	8,295,096,626	215,644	97.78	97.67
	国民健康保険税	2,608,801,600	118,898	70.64	63.05	2,501,522,300	114,784	95.89	96.54
26	市 県 民 税	1,429,659,495	36,364	50.45	41.38	1,356,111,975	34,738	94.86	95.53
	固定資産税	7,001,514,700	160,836	50.03	58.04	6,861,828,100	157,068	98.00	97.66
	軽自動車税	133,527,000	26,382	34.09	34.53	129,990,100	25,726	97.35	97.51
	合 計	8,564,701,195	223,582	49.74	50.65	8,347,930,175	217,532	97.47	97.29
	国民健康保険税	2,717,195,900	120,908	70.96	63.39	2,602,831,200	116,445	95.79	96.31

注1 市県民税は、個人普通徴収分のみ

注2 固定資産税は、土地・家屋、償却資産、都市計画税の合計

注3 国民健康保険税は、普通徴収分のみ

注4 件数は、1納期1件

(2) 税目別口座振替加入率(当初課税分)

(単位：人・%)

税目		年度	平成27年度	平成28年度	平成29年度	平成30年度	令和元年度
市・県民税	賦課人員		22,592	23,069	22,533	22,615	22,157
	加入者数		10,493	9,525	9,071	8,956	8,536
	加入率		46.4	41.3	40.3	39.6	38.5
固定資産税 都市計画税	賦課人員		69,898	70,384	70,734	71,024	69,703
	加入者数		45,438	45,445	45,937	46,132	44,403
	加入率		65.0	64.6	64.9	65.0	63.7
軽自動車税	賦課台数		77,708	78,208	78,310	78,413	78,619
	加入台数		25,728	24,850	25,003	24,186	23,423
	加入率		33.1	31.8	31.9	30.8	29.8
国民健康 保険税	賦課人員		26,050	25,661	24,823	24,272	23,671
	加入者数		16,325	15,856	15,294	14,861	14,175
	加入率		62.7	61.8	61.6	61.2	59.9
計	賦課人員		196,248	197,322	196,400	196,324	194,150
	加入者数		97,984	95,676	95,305	94,135	90,537
	加入率		49.9	48.5	48.5	47.9	46.6

3. コンビニ納付等の状況

(単位：件)

税目		年度	平成26年度	平成27年度	平成28年度	平成29年度	平成30年度
市・県民税	コンビニ	32,221	31,899	32,570	32,672	31,760	
	クレジット	—	—	—	—	417	
	ネットバンキング	36	14	31	80	39	
	ゆうちょMT	4,060	3,841	3,593	3,225	3,249	
固定資産税 都市計画税	コンビニ	36,394	39,894	42,028	43,740	45,774	
	クレジット	—	—	—	—	936	
	ネットバンキング	29	38	61	91	82	
	ゆうちょMT	6,211	5,704	6,728	5,939	6,114	
軽自動車税	コンビニ	26,850	28,672	29,918	30,670	32,149	
	クレジット	—	—	—	—	203	
	ネットバンキング	14	21	45	75	55	
	ゆうちょMT	2,841	2,826	2,639	2,369	2,571	
国民健康 保険税	コンビニ	30,559	31,979	33,616	34,491	34,260	
	クレジット	—	—	—	—	262	
	ネットバンキング	8	0	9	63	47	
	ゆうちょMT	3,729	3,785	3,597	3,527	3,471	
計	コンビニ	126,024	132,444	138,132	141,573	143,943	
	クレジット	—	—	—	—	1,818	
	ネットバンキング	87	73	146	309	223	
	ゆうちょMT	16,841	16,156	16,557	15,060	15,405	

4. 不納欠損額

(単位：件・円)

年 度		平成26年度	平成27年度	平成28年度	平成29年度	平成30年度
税 目						
個人市民税	件数	6,795	4,635	6,088	1,735	1,294
	税額	125,739,153	74,111,844	92,377,062	35,836,279	20,664,200
法人市民税	件数	50	30	23	43	24
	税額	2,668,640	1,604,152	1,090,945	1,781,959	1,402,261
固定資産税	件数	1,699	1,823	1,916	1,084	547
	税額	37,449,589	35,997,091	52,660,748	17,726,554	18,105,124
軽自動車税	件数	712	596	682	346	235
	税額	2,859,371	2,565,788	3,065,795	1,490,224	1,022,474
合 計	件数	9,256	7,084	8,709	3,208	2,100
	税額	168,716,753	114,278,875	149,194,550	56,835,016	41,194,059
国民健康 保 険 税	件数	9,229	8,382	8,484	3,970	2,777
	税額	168,479,285	141,543,388	136,480,800	66,220,731	38,557,614

注1 固定資産税は、都市計画税との合計

5. 財産差押状況

(単位：件・円)

区 分		平成26年度	平成27年度	平成28年度	平成29年度	平成30年度
不 動 産	件数	17	6	19	37	60
	税額	53,454,683	5,108,585	24,751,412	76,108,911	121,607,411
動 産	件数	2	1	0	1	1
	税額	3,001,398	250,000	0	2,573,443	586,574
債 権	件数	1,963	1,602	1,681	1,847	2,229
	税額	549,180,657	294,283,053	352,796,910	599,738,180	709,555,161
無体財産等	件数	5	9	1	1	1
	税額	8,258,671	1,103,088	51,329	8,125,800	1,110,300
合 計	件数	1,987	1,618	1,701	1,886	2,291
	税額	613,895,409	300,744,726	377,599,651	686,546,334	832,859,446

注1 集計は、国民健康保険税分を含む

6. 税外債権引受事案

(単位：円・%)

項目	平成29年度 (引受事案 77件)			平成30年度 (引受事案 78件)		
	引受額	収納額	収納率	引受額	収納額	収納率
金額	19,618,813	10,459,731	53.31	18,387,642	10,243,769	55.71
内、差押による充当	差押 31件	2,556,472	—	差押 46件	2,240,073	—

注1 税外債権 29年度：11種 30年度：11種

介護保険料、急患センター診療収入、後期高齢者医療保険料、保育園保育料、児童手当返還金、児童扶養手当返還金、下水道使用料、水道料金、道路占用料、土地区画整理事業清算金、給食材料費過誤払戻入金

7. 静岡地方税滞納整理機構への移管状況

(単位：件・千円・%)

項目/年度	26年度	27年度	28年度	29年度	30年度
移管件数	20	20	30	30	30
移管額	41,781	51,480	66,102	85,388	64,224
収納額	21,226	31,538	24,561	36,025	32,578
収納率	50.80	61.26	37.16	42.19	50.73

令和元年版
税 務 概 要

発行 令和元年 8 月

編集・発行 磐田市企画部市税課・収納課

健康福祉部国保年金課

〒438-8650 磐田市国府台 3 番地 1

TEL 0538-37-2111 (代表)