

高齢者の総合相談窓口です!

磐田市地域包括支援センター

例えば こんな心配ごとありませんか?

これからの生活が不安だなあ。

どうしたら介護サービスを受けることができるのかなあ。

認知症の家族にどう接したらいいか…。

今の健康を維持するにはどうしたらいいのかなあ。

近所の一人暮らしのおばあちゃんが心配だなあ。

お金の管理に自信がなくなってしまった。どうすればいい?

隣の家から怒鳴り声が聞こえるけど大丈夫かしら…。



お気軽に相談を!

市内に7カ所ある地域包括支援センターは、高齢者が地域で安心して生活できるように、主任介護支援専門員(主任ケアマネジャー)、保健師、社会福祉士の三職種が市民の皆さんの様々な相談に応じます。介護や医療に関すること、高齢者虐待の疑いや消費者被害などのほか、日々の生活での困りごと、心配ごとなど幅広くご相談ください。

センター名	ところ	担当地域	問い合わせ先
城山・向陽地域包括支援センター	見付2510-4 見付交流センター駐車場内	城山中学校区 向陽中学校区	電話：0538-36-4865 FAX：0538-36-4603
中部地域包括支援センター	国府台57-7 ^{あい} iプラザ1階	磐田第一中学校区 神明中学校区	電話：0538-37-1060 FAX：0538-37-0550
南部地域包括支援センター	上大之郷51 磐田市急患センター1階	南部中学校区	電話：0538-36-8900 FAX：0538-36-8001
豊岡地域包括支援センター	下野部57-1 豊岡支所1階	豊岡中学校区	電話：0539-63-0500 FAX：0539-63-0505
豊田地域包括支援センター	上新屋304 アミューズ豊田内	豊田中学校区 豊田南中学校区	電話：0538-36-1300 FAX：0538-36-1301
竜洋地域包括支援センター	岡729-1 竜洋支所1階	竜洋中学校区	電話：0538-66-9221 FAX：0538-66-9222
福田地域包括支援センター	福田400 福田支所1階	福田中学校区	電話：0538-58-3242 FAX：0538-58-3243

【センター開所時間】月～金曜日 午前8時30分～午後5時15分(祝日、休日、年末年始(12月29日～1月3日)を除く)



磐田市健康福祉部 福祉政策課

磐田市国府台57-7 ^{あい}iプラザ3階

電話 0538-37-4831 FAX 0538-37-6495

高齢者の暮らしを支える 磐田市地域包括支援センター



豊岡地域包括支援センター
下野部57-1 豊岡支所1階



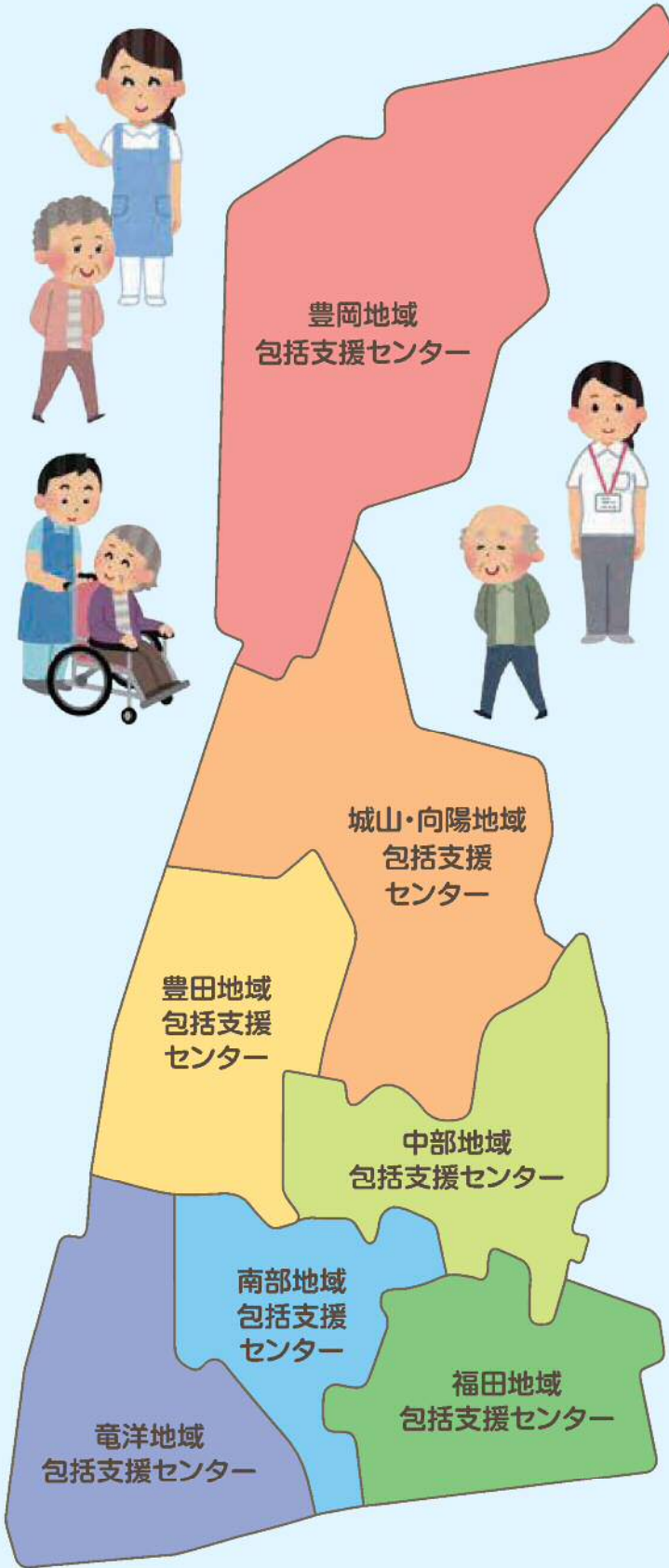
豊田地域包括支援センター
上新屋304 アミューズ豊田内



南部地域包括支援センター
上大之郷51 磐田市急患センター1階



電洋地域包括支援センター
岡729-1 電洋支所1階



城山・向陽地域包括支援センター
見付2510-4 見付交流センター駐車場内



中部地域包括支援センター
国府台57-7 iプラザ1階



福田地域包括支援センター
福田400 福田支所1階



磐田市健康福祉部 福祉政策課

磐田市国府台57-7 ^{あい}iプラザ3階

電話 0538-37-4831 FAX 0538-37-6495