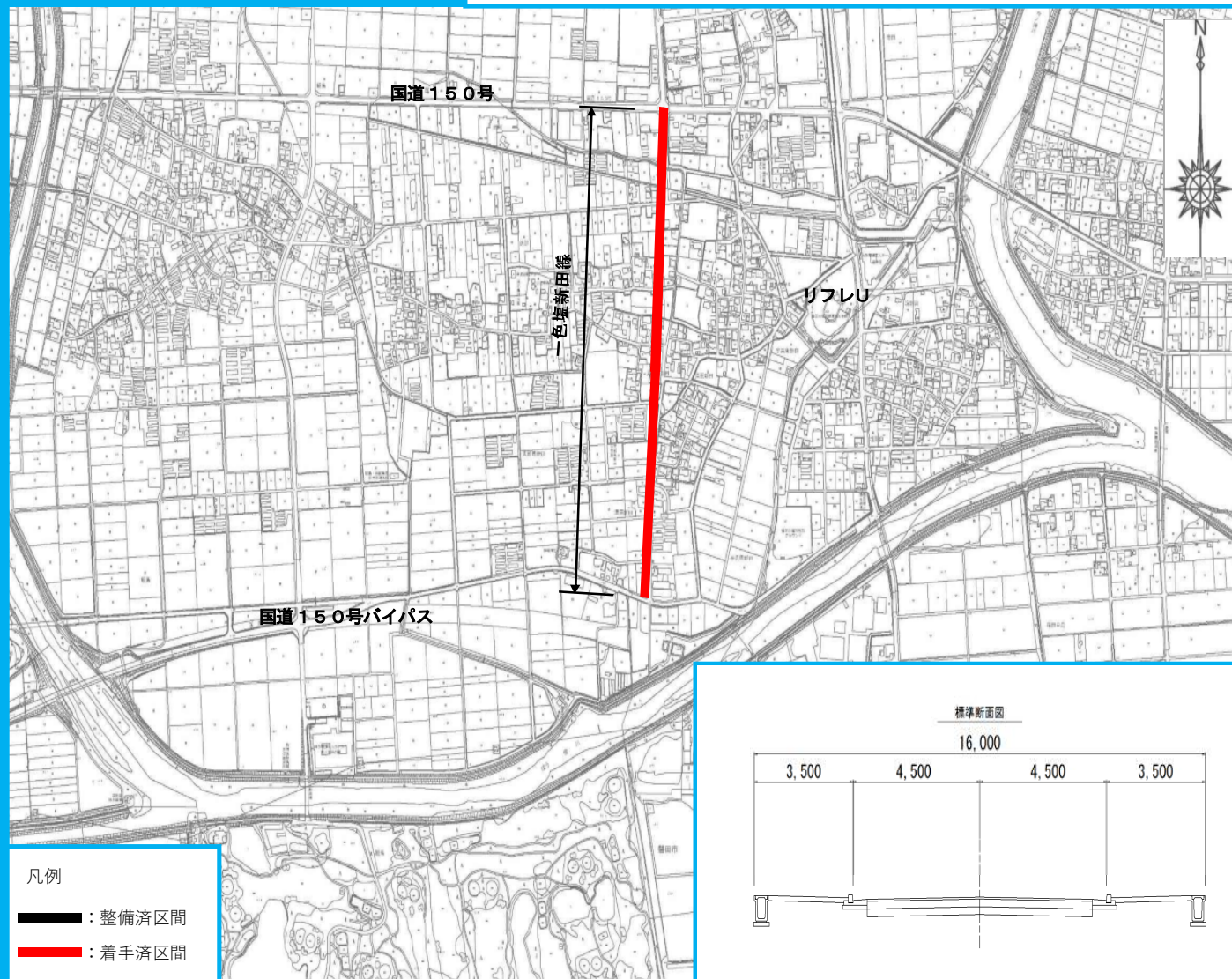


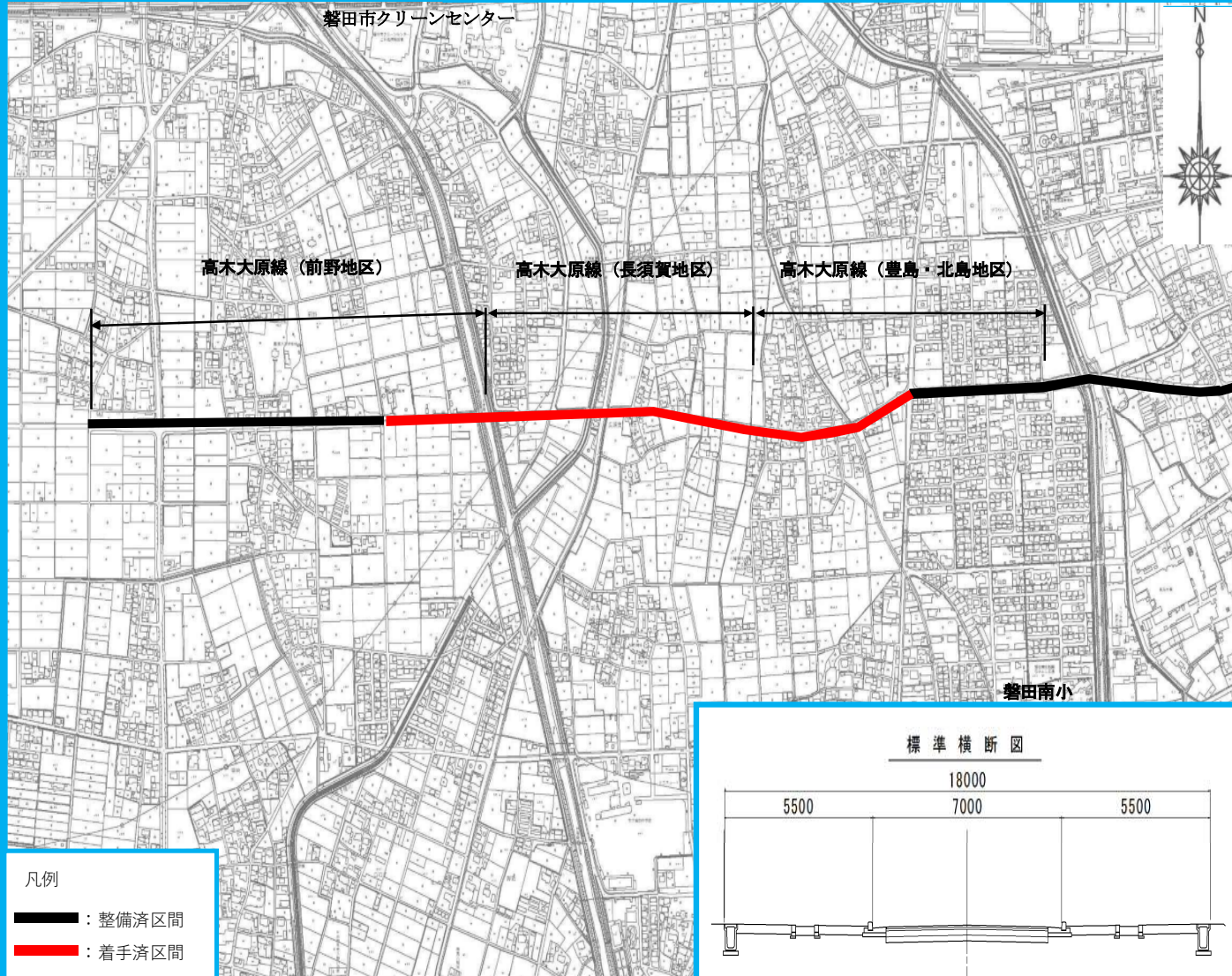
3・4・16 一色塩新田線

当路線は、国道150号と国道150号バイパスを南北に結ぶ道路です。
総延長約910mの区間を幅員16.0mに拡幅しています。



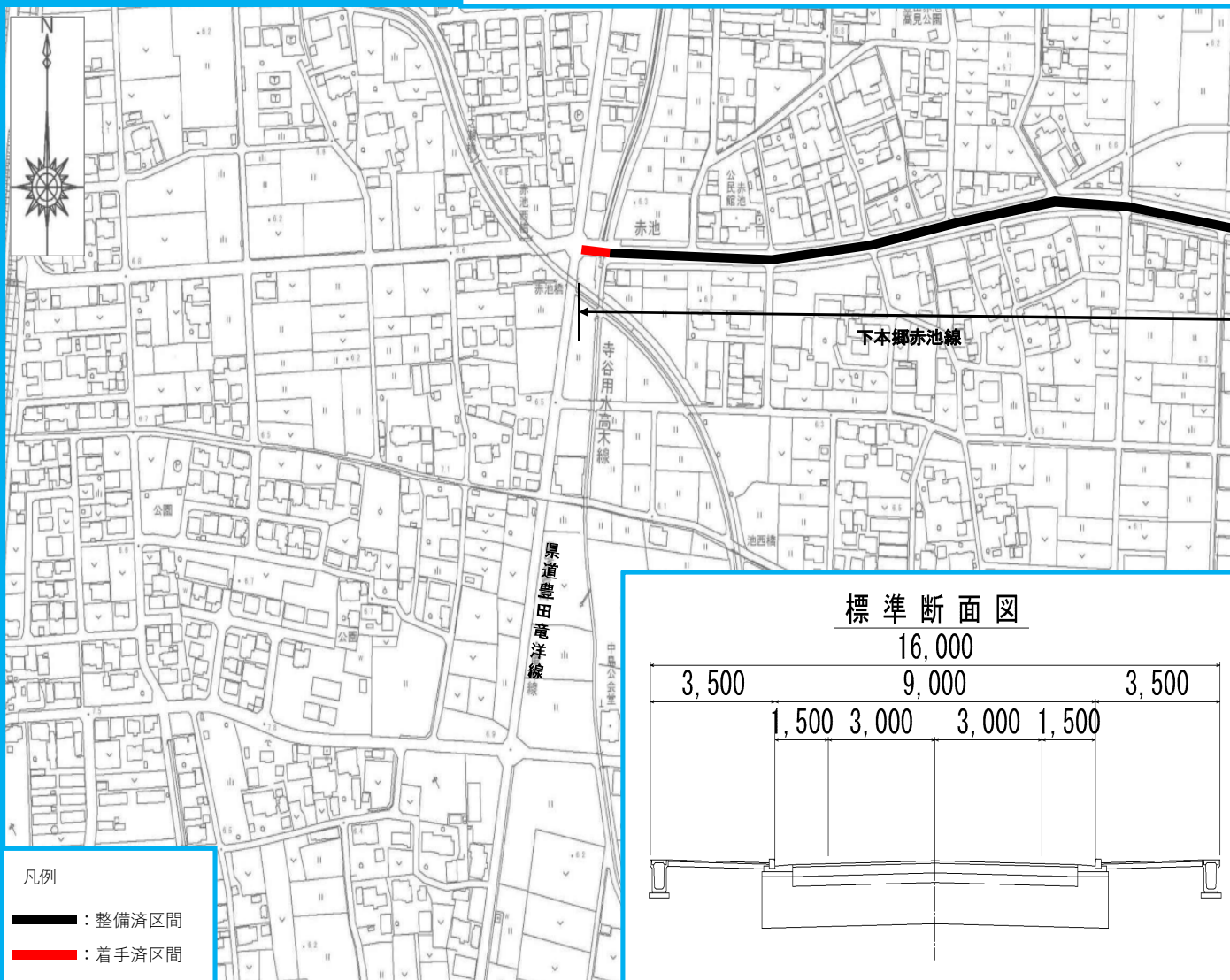
3・5・41 高木大原線

当路線は、J R東海道線以南を東西に結ぶ道路です。
総延長は約4,390mで、前野地区の約230m、長須賀地区の約580m、豊島・北島地区の約680mの区間を幅員12.0～18.0mに拡幅しています。



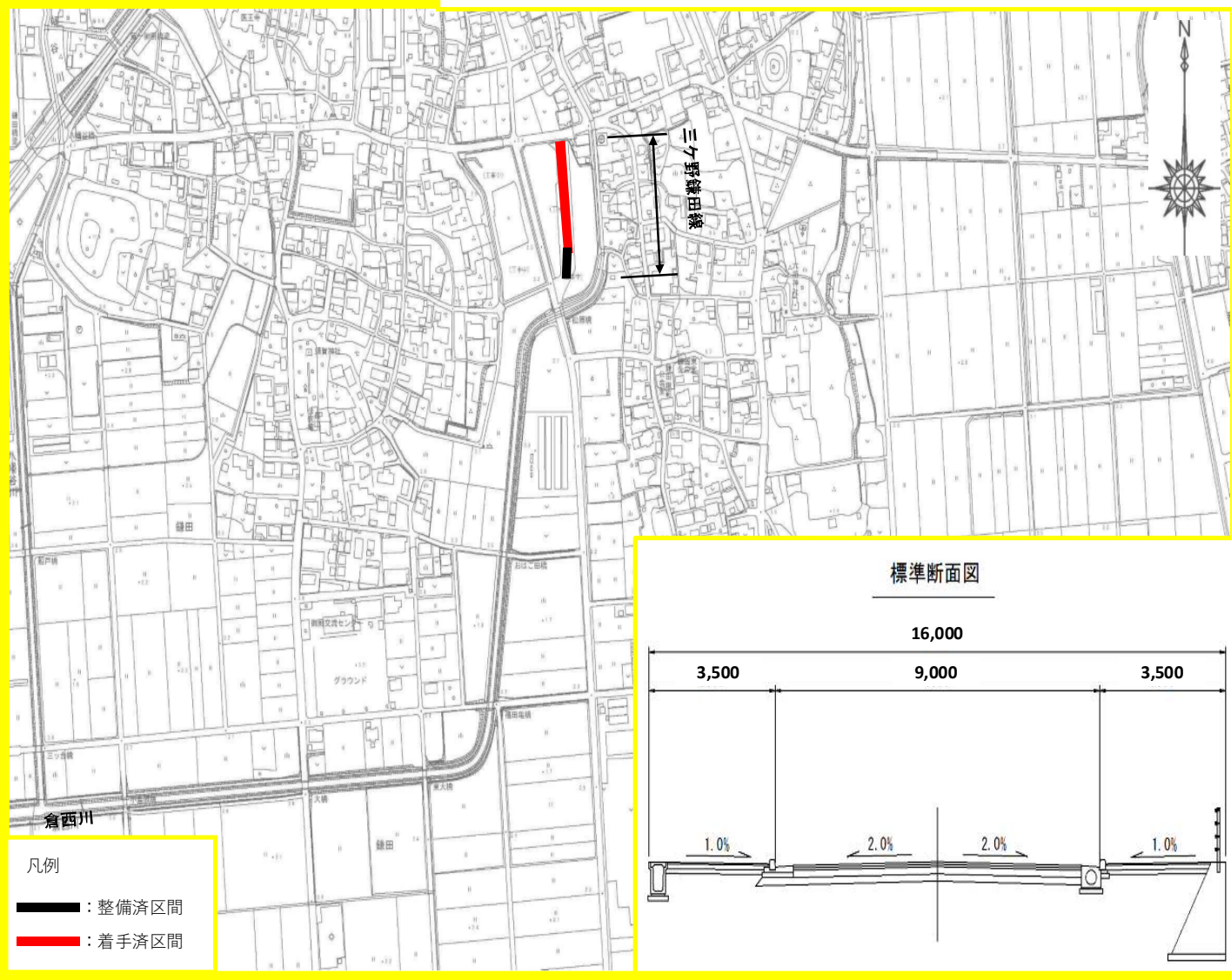
3・5・46 下本郷赤池線

当路線は、市道東平松匂坂中幹線と県道豊田竜洋線を結ぶ重要な道路です。
総延長は約980mで、残り約10mの区間を幅員16.0mに拡幅しています。



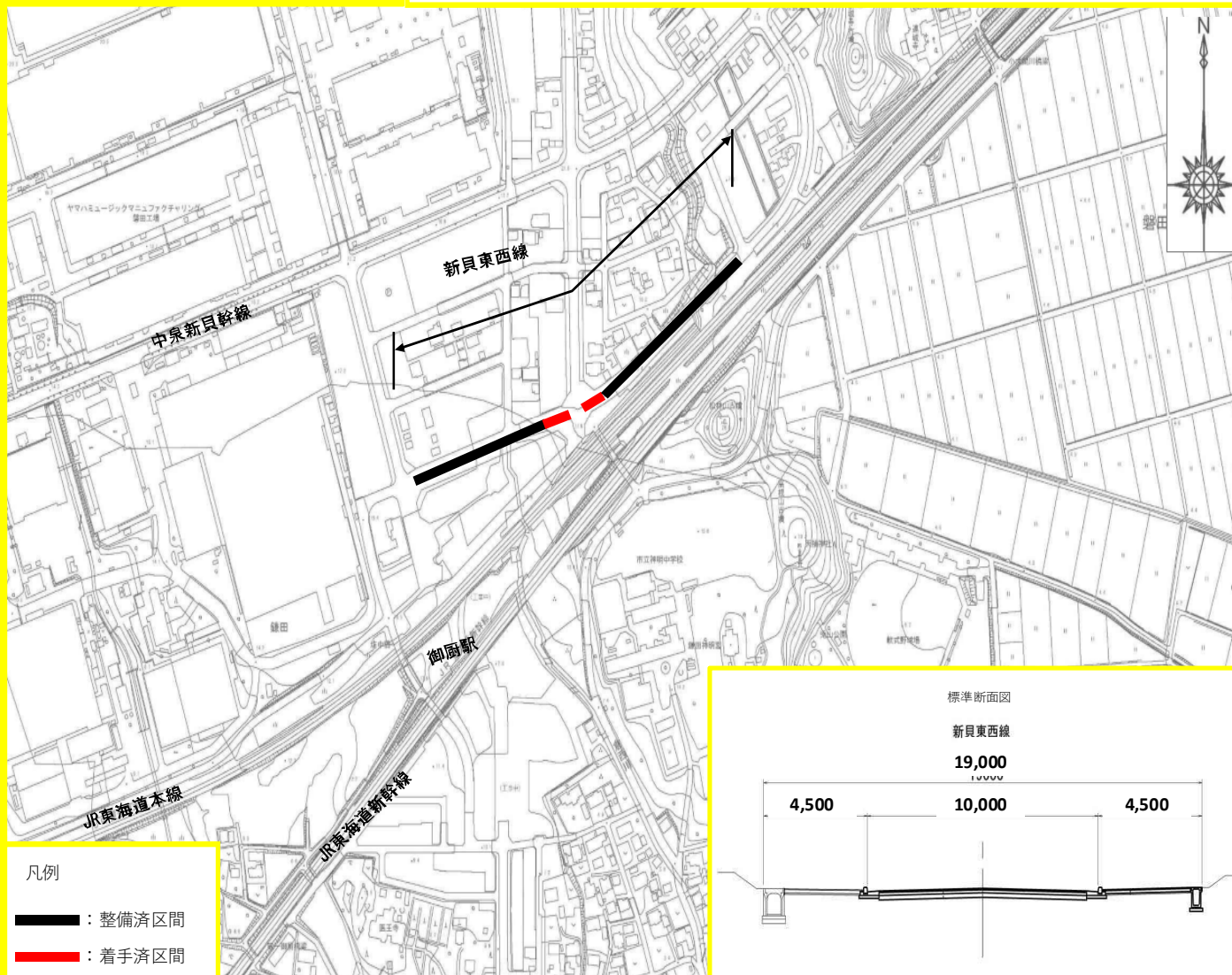
3-4-55 三ヶ野鎌田線

当路線は、磐田新駅周辺を磐田市東部における新都市拠点と位置づけ、新たな定住環境の創出を目指した磐田市鎌田第一土地区画整理区域周辺の都市計画道路です。約100mの区間を幅員16.0～18.0mに拡幅しています。



3・5・67 新貝東西線

当路線は、磐田新駅周辺を磐田市東部における新都市拠点と位置づけ、新たな定住環境の創出を目指した磐田市新貝土地区画整理区域内の都市計画道路です。総延長は約960mで、残り約50mの区間を幅員12.0～19.0mに拡幅しています。



3-4-68 磐田新駅南口線

当路線は、磐田新駅周辺を磐田市東部における新都市拠点と位置づけ、新たな定住環境の創出を目指した磐田市鎌田第一土地区画整理区域内の都市計画道路です。総延長は約500mで、残り約200mの区間を幅員16.0mに拡幅しています。

