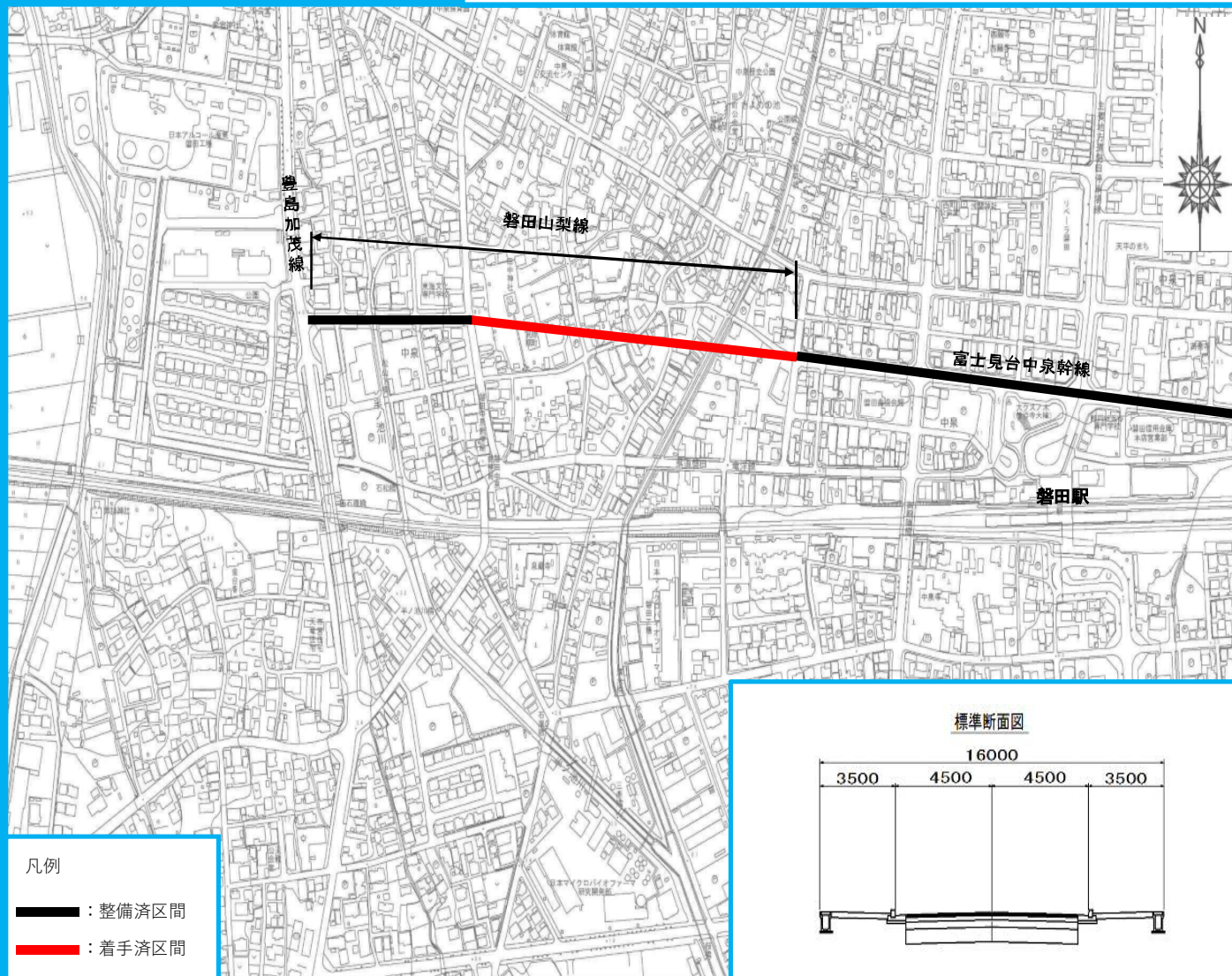


3-4-70 磐田山梨線

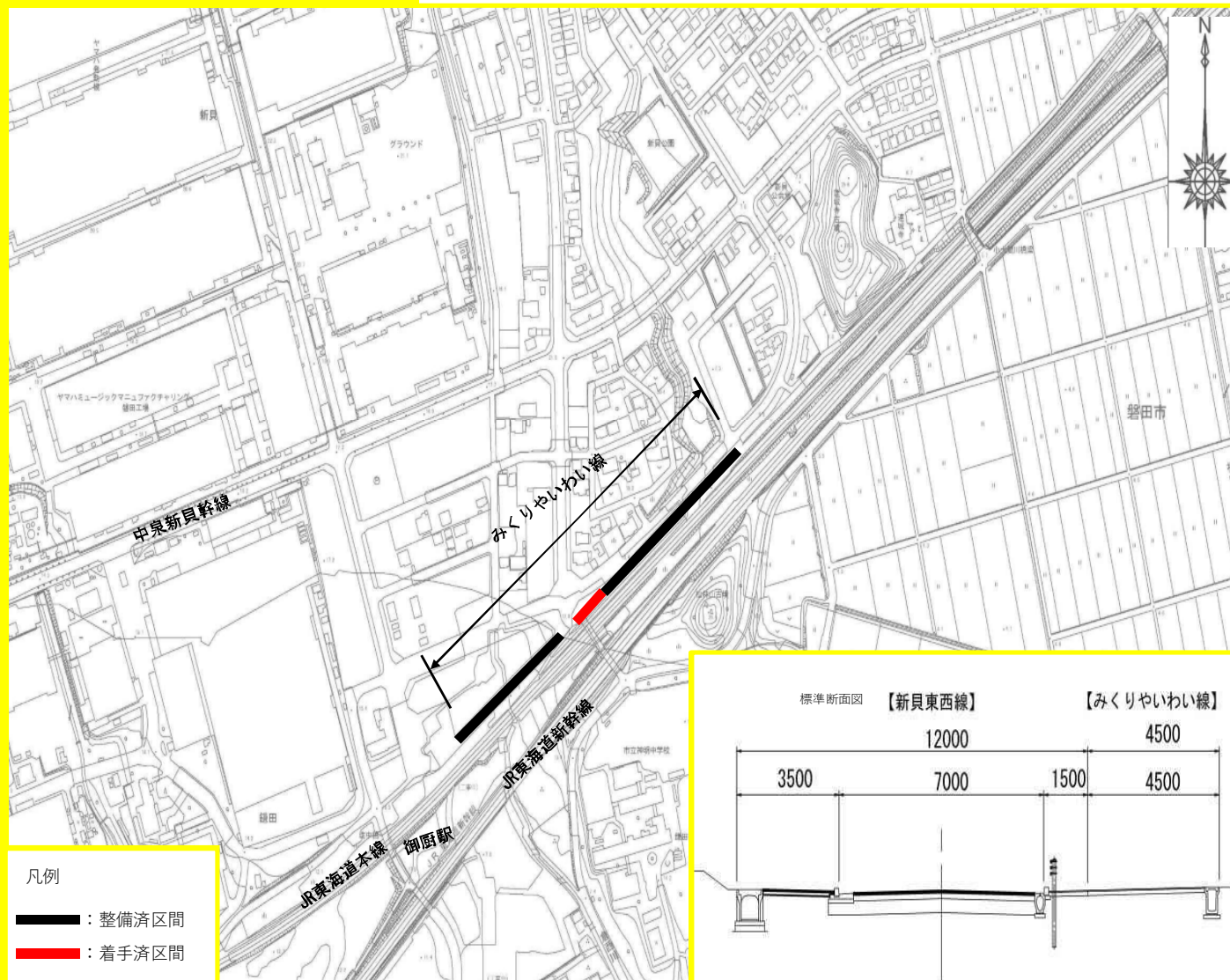
当路線は、豊島加茂線と富士見台中泉幹線を東西に結ぶ道路です。
総延長は約4040mで、残り約360mの区間を幅員16.0mに拡幅しています。



8-7-2

みくりやいわい線

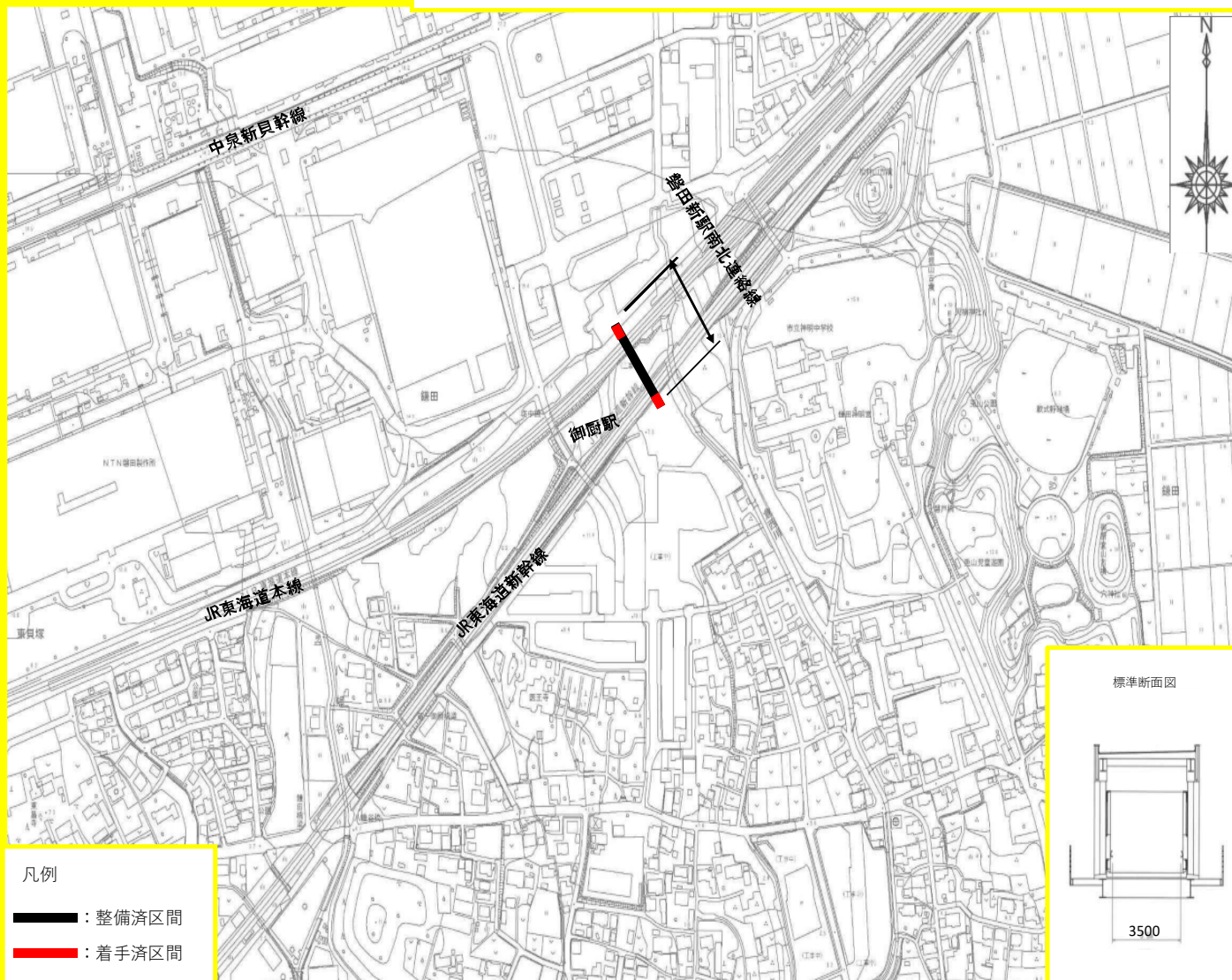
当路線は、磐田新駅周辺を磐田市東部における新都市拠点と位置づけ、新たな定住環境の創出を目指した磐田市新貝土地区画整理区域内の都市計画道路です。総延長は約740mで、残り約50mの区間を幅員4.5～10.0mに拡幅しています。



8・7・3

磐田新駅南北連絡線

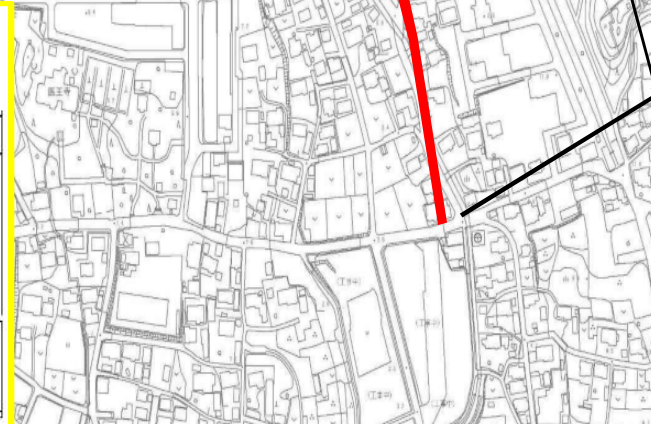
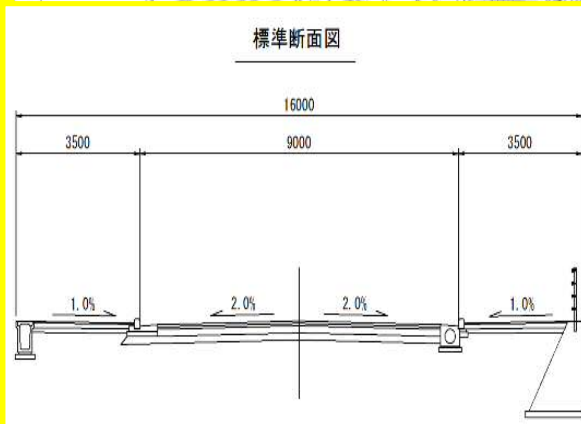
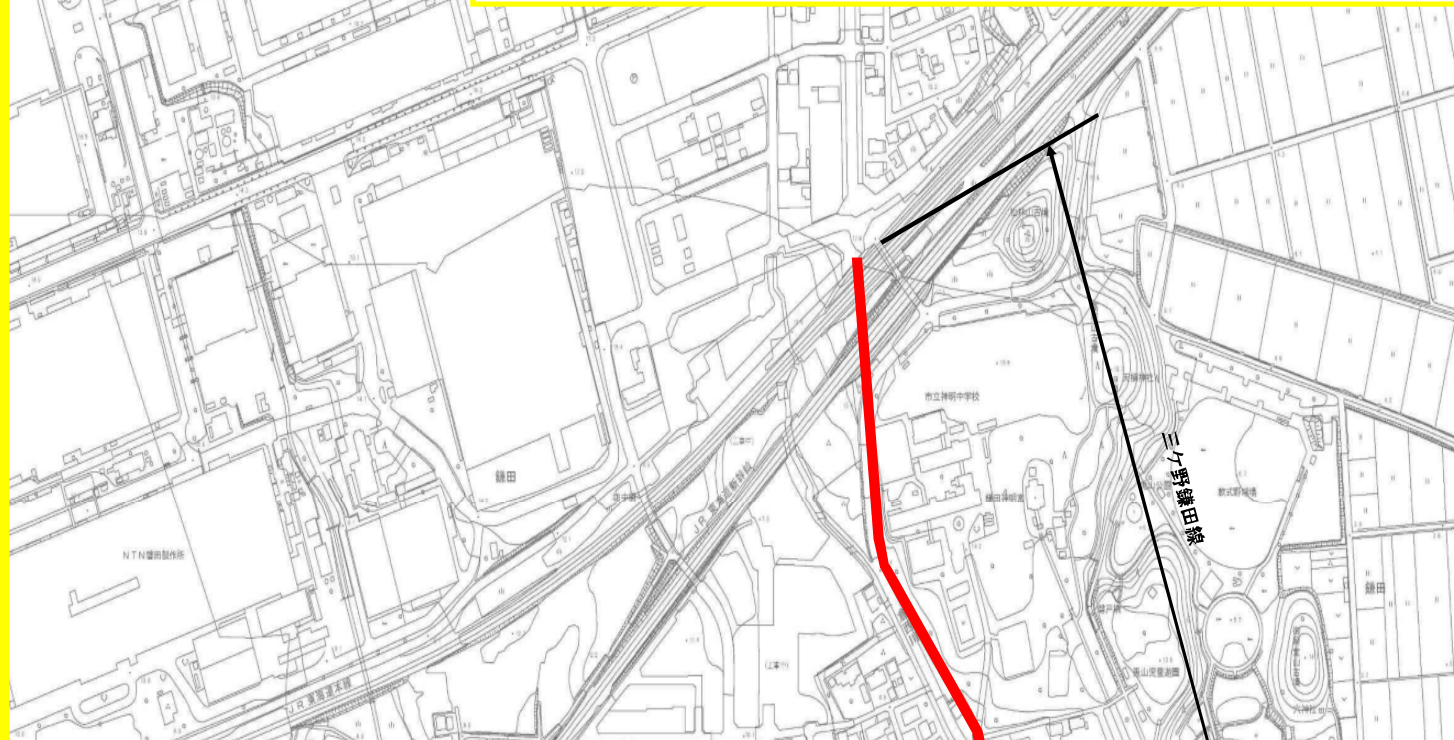
当路線は、磐田新駅周辺を磐田市東部における新都市拠点と位置づけ、新たな定住環境の創出を目指した磐田市新貝土地区画整理区域内の都市計画道路です。総延長は約130mで、残り約30mの区間を幅員3.5～4.5mで新設しています。



3・4・55

三ヶ野鎌田線

当路線は、磐田新駅周辺を磐田市東部における新都市拠点と位置づけ、新たな定住環境の創出を目指した磐田市鎌田第一土地区画整理区域周辺の都市計画道路です。約100mの区間を幅員16.0～18.0mに拡幅しています。

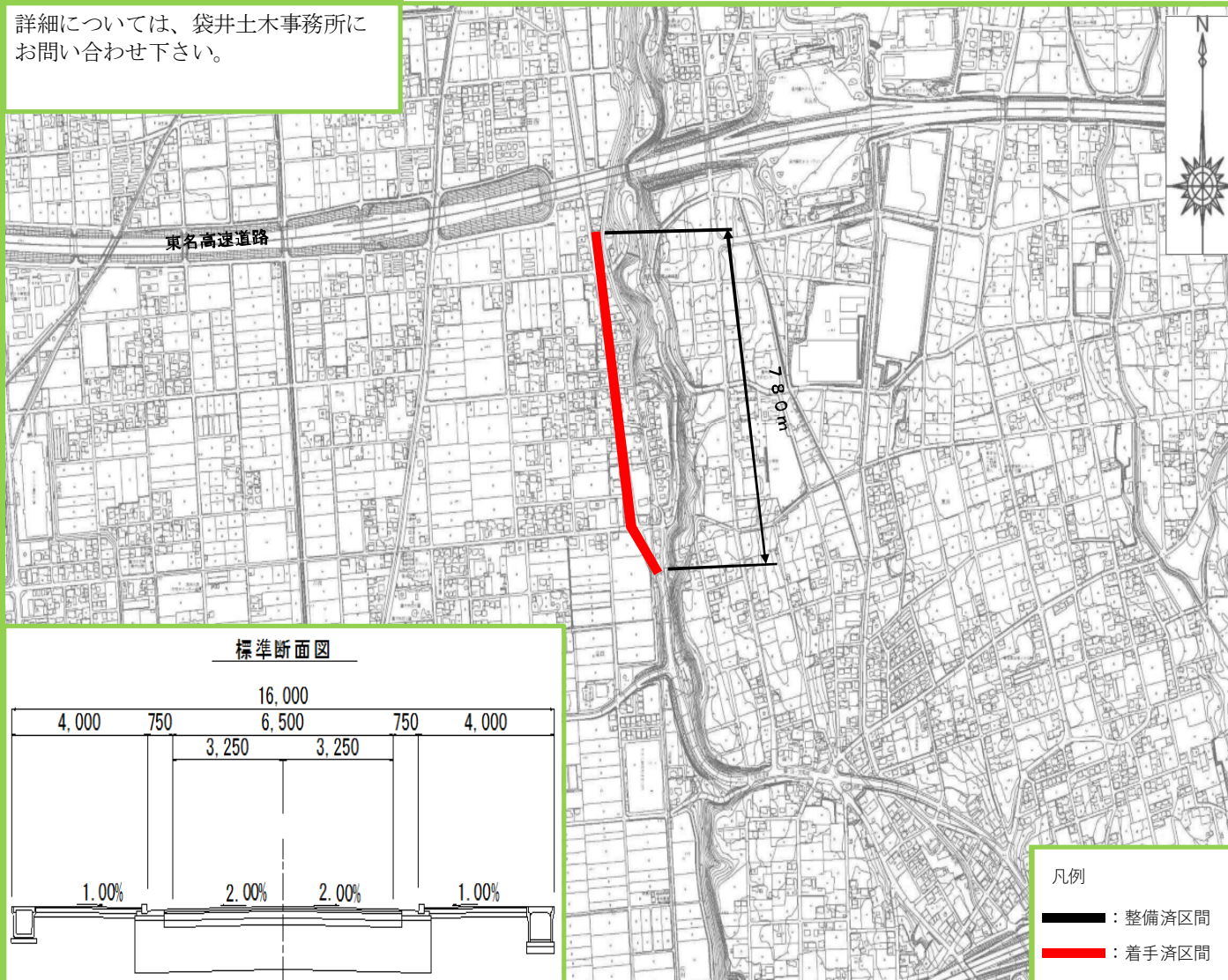


- 凡例
- : 整備済区間
 - : 着手済区間

3-4-7 磐田駅天竜線

780mの区間を幅員16.0mに拡幅しています。

詳細については、袋井土木事務所にお問い合わせ下さい。



3-3-37 磐南海岸線

1,300mの区間を幅員12.5m(暫定2車線)に整備しています。

詳細については、袋井土木事務所にお問い合わせ下さい。

