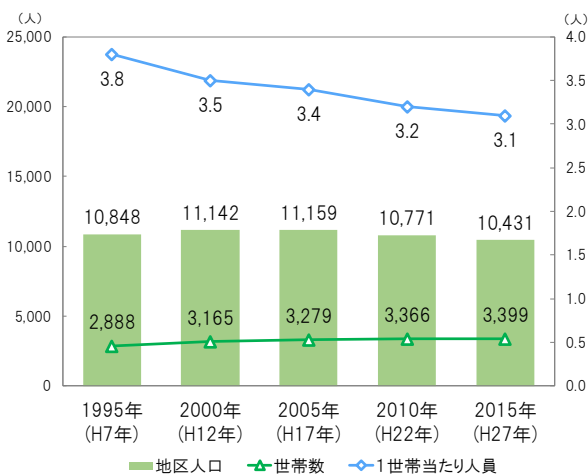


2 岩田・大藤・向笠地区

(1) 地区の現況

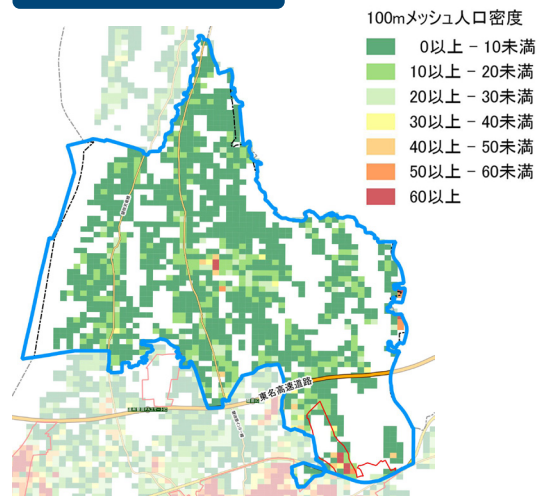
- 岩田・大藤・向笠地区は、面積約 2,439.4ha(うち市街化区域 53.2ha)で大部分が市街化調整区域であり、地区南の市街化区域は、輸送機械関連企業等の工業系市街地となっています。
- 市街化調整区域のうち、地区中央の磐田原台地では茶園、地区東西の低地部では水田が主体の農業地域となっており、また、天竜川左岸には、さぎさか工業団地、台地上に磐田原工業団地が立地し工業系の土地利用もなされています。
- 磐田原台地の斜面地は、緑豊かな樹林地であり、貴重な動植物の生息地となっています。また、桶ヶ谷沼周辺は、トンボ等の貴重な生息地として静岡県自然環境保全地域^{*42}に指定されています。その他、磐田市立総合病院や磐田スポーツ交流の里ゆめりあとといった拠点施設が立地しています。
- 2015年(平成27年)の地区人口は10,431人で市総人口の約6.2%に相当し、農地の中に低密度な集落が形成されています。

人口・世帯の推移



出典：国勢調査

人口密度の状況



出典：2010年(平成22年)国勢調査に関する地域メッシュ統計

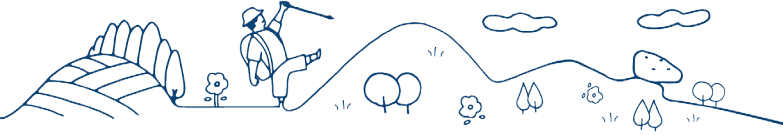
地区の状況



▲里山環境が残る斜面緑地



▲桶ヶ谷沼



(2) 地域のまちづくり方針

～ 良好な緑や水辺の保全と幹線道路を活かしたメリハリある土地利用 ～

- ・ 桶ヶ谷沼や磐田原台地の斜面緑地などの良好な緑・水辺環境の保全
- ・ 豊かな自然環境に配慮した幹線道路周辺の土地利用

① 土地利用、市街地整備の基本方針

● にぎわいが持続される土地利用（(県)磐田袋井線沿道）

(県)磐田袋井線沿道は、沿道市街地地区と位置づけ、既存の用途地域規制により周辺の居住環境に配慮した沿道サービス機能を誘導し、にぎわいが持続される土地利用を図ります。

一方で、貴重な自然環境である桶ヶ谷沼周辺に近接していることから、周辺環境との調和に十分配慮します。

● 市街化調整区域における居住環境の維持

優良農地の保全を基本とし、集落地の居住環境の維持を図るとともに、コミュニティ拠点周辺に日用品店舗等の誘導を検討します。

● 周辺環境と調和した産業振興

産業集積地区では、今後とも産業の振興を図るとともに、産業集積地区や産業軸の周辺は、需要に応じて周辺環境との調和や土地利用規制との調整を図った上で工場等の立地を検討します。

● 工業・流通業務機能等の誘導検討（磐田IC周辺）

磐田IC周辺は、周辺環境との調和や土地利用規制との調整を図った上で、広域交通の利便性を活かした工業・流通業務機能等の誘導を検討します。

また、適切な土地利用を誘導するため必要に応じて地区計画制度の活用を検討します。

② 道路・交通の基本方針

● 幹線道路の整備

(県)横川磐田線や(市)大久保藤上原幹線の整備を推進するとともに、(都)富士見岩井線(県道 磐田山梨線)の拡幅整備等を促進します。

また、(仮称)大藤下神増線のルートの調整を進めます。

③ 緑地・水辺の基本方針

● 貴重な自然環境の保全・活用

桶ヶ谷沼周辺は、ベッコウトンボに代表される貴重な動植物の宝庫として保全を図るとともに、隣接する鶴ヶ池周辺を含め、良好な水辺と緑地を活かした自然とのふれあいの場や生活の憩いの場としても保全に努めます。

また、天竜川、太田川、一雲済川の良好な河川空間や磐田原台地の斜面緑地、33番池ふれアイランドなど地域の緑地や水辺は、良好な景観の形成やまちにうるおいを与える自然空間として保全に努めます。

④ 都市環境の基本方針

● 水害への対応

一雲済川の河川改修を促進します。

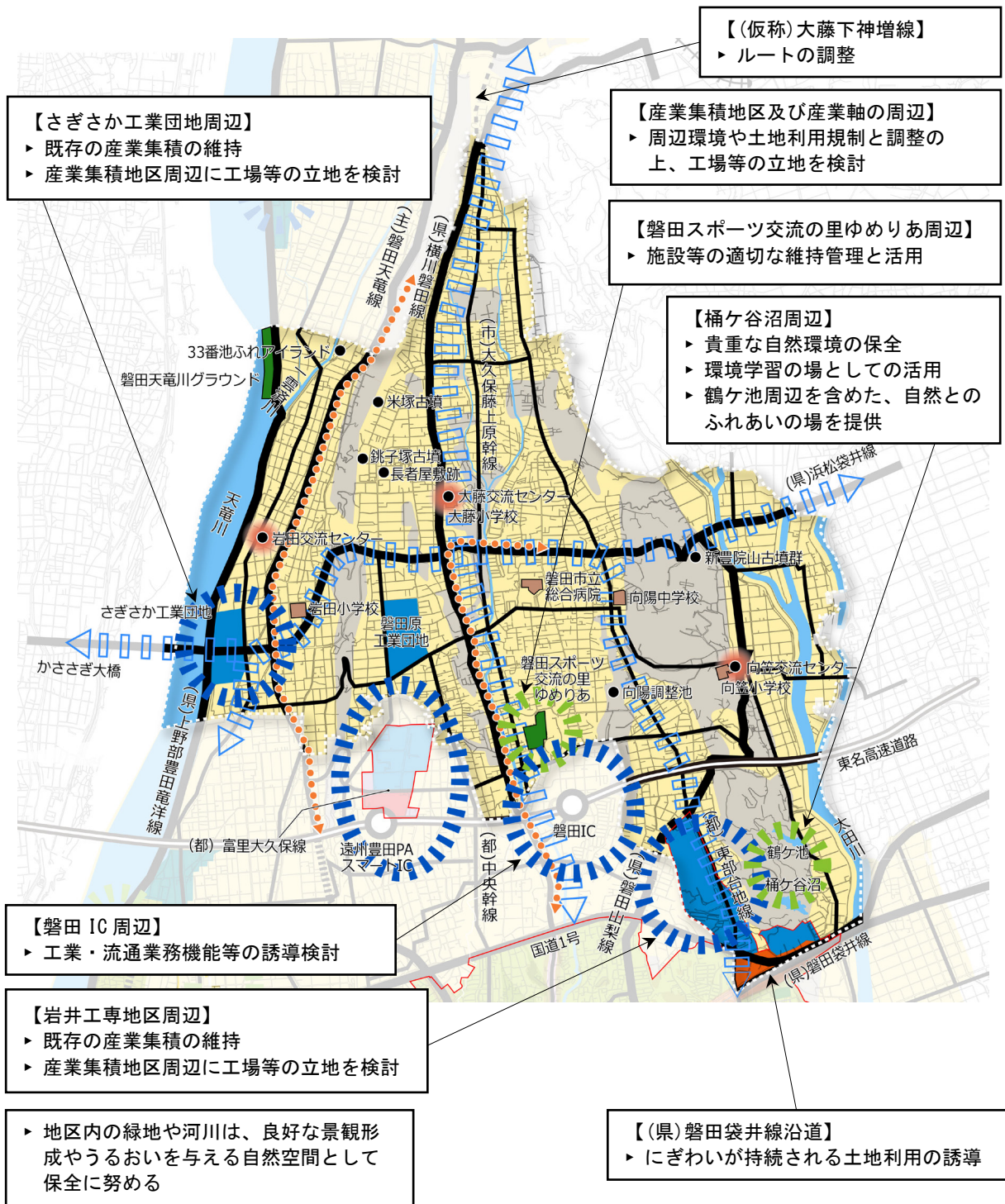
● 交流・レクリエーション拠点の形成

磐田スポーツ交流の里ゆめりあ周辺は、周辺の豊かな緑地を活かした交流・レクリエーション拠点と位置づけ、これらの施設等を安心して利用できるよう適切な維持管理に努めるとともに、周辺の民間施設と連携を図り引き続きスポーツを通じて多くの人が交流できる場として活用していきます。

● 歴史的資源の保全・活用

新豊院山古墳群、銚子塚古墳、米塚古墳群等の歴史的資源の保全を図るとともに、引き続き観光資源や学習の場として活用していきます。

まちづくり方針図：岩田・大藤・向笠地区



凡例

- | | | | |
|---------------|-----------|------------------|-------|
| 産業拠点 | 沿道市街地地区 | 高速道路 | 地域界 |
| 交流・レクリエーション拠点 | 産業集積地区 | 主要な道路(整備済・概成整備済) | 市街化区域 |
| コミュニティ拠点 | 産業軸 | 主要な道路(計画・構想) | |
| | 農業・集落調和地区 | 公共交通軸 | |
| | 緑地保全地区 | 河川 | |
| | | 主要な公園 | |