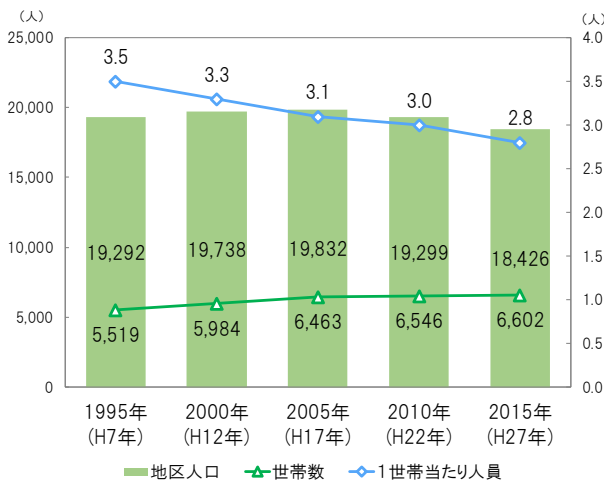


9 竜洋地区

(1) 地区の現況

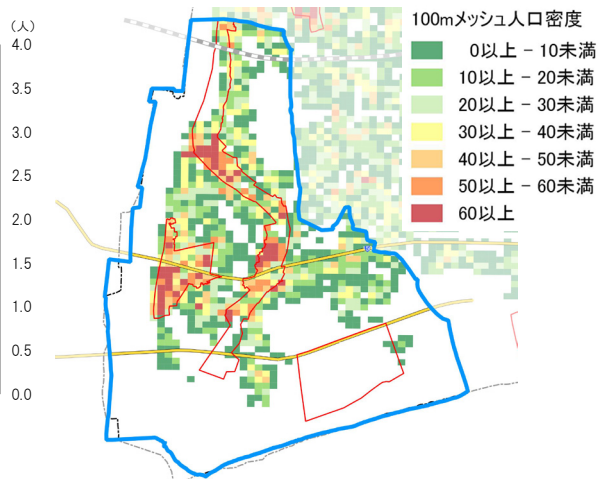
- 竜洋地区は、面積約 2,362.1ha(うち市街化区域 425.9ha)で地区全域が低地部となっており、市街化区域は、南北方向に蛇行する市街地、掛塚、南部の3地域からなり、市街地の中央部と掛塚に住宅系を中心とした市街地が形成され、市街地の北・南と南部に工業系の市街地が形成されています。掛塚の市街地は、自然発生的な市街地であり、古い街並みが残っています。南部は、工業専用地域として大規模な工場が集積しています。
- 市街化調整区域は、水田あるいは畑地が広がる中に集落が形成されています。
- 天竜川河口には、オートキャンプ場を併設する竜洋海洋公園が整備されています。また、遠州灘海岸一帯は、海岸保全区域及び県立自然公園に指定されています。
- 2015年(平成27年)の地区人口は18,426人で市総人口の約11.0%に相当し、掛塚・豊岡地区で人口密度が高くなっています。

人口・世帯の推移



出典：国勢調査

人口密度の状況



出典：2010年(平成22年)国勢調査に関する地域メッシュ統計

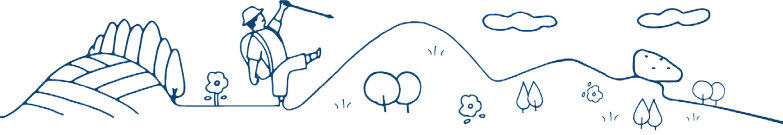
地区の状況



▲既成市街地（竜洋地区）



▲遠州灘海岸、竜洋海洋公園、いわたエコパーク



(2) 地域のまちづくり方針

～ 地域活力を高めるための防災機能の向上と交流の促進 ～

- ・津波対策のための海岸堤防整備の推進
- ・竜洋海洋公園等の観光・レクリエーション機能の充実により交流を促進

① 土地利用、市街地整備の基本方針

● 地域拠点における都市機能及び居住の誘導

竜洋地区の地域拠点は、複合市街地地区と位置づけ、既存の用途地域規制や地区計画制度に加え、立地適正化計画制度の活用により、日常生活に必要な商業・医療・福祉施設等の都市機能や居住を誘導することで、生活の利便性が持続する市街地の形成を図ります。

● にぎわいが持続される土地利用（国道150号沿道）

国道150号沿道は、沿道市街地地区と位置づけ、既存の用途地域規制や国道150号沿道地区計画により周辺の居住環境に配慮した沿道サービス機能を誘導し、にぎわいが持続される土地利用を図ります。

● 周辺環境と調和した産業振興

産業集積地区では、今後とも産業の振興を図るとともに、駒場工業地区や竜洋南部工専地区においては、新たな企業誘致等に対応するため、周辺環境との調和や土地利用規制との調整を図った上で、必要に応じて工業用地の拡大を検討します。

また、産業集積地区や(都)磐南海岸線(国道150号バイパス)等の産業軸の周辺については、需要に応じて周辺環境との調和や土地利用規制との調整を図った上で工場等の立地を検討します。

② 道路・交通の基本方針

● 幹線道路の整備

(都)駒場竜洋中島線の整備を推進するとともに、(仮称)浜松小笠山間広域幹線道路については、引き続き隣接市と調整を図っていきます。

③ 緑地・水辺の基本方針

● 遠州灘海岸等の自然環境の保全・活用

遠州灘海岸一帯の海浜・海岸林は、御前崎遠州灘県立自然公園に指定されており、海浜侵食・堆積対策等の防災対策を進めるとともに、自然地として保全を図ります。

また、遠州灘海岸等では、連続した自然空間を活かした自転車利用の促進を図るための太平洋岸自転車道が整備されており、健康づくりの場や交流の場として活用されていることから、引き続き県とともに施設等の適切な維持管理に努めます。

天竜川などの河川空間や街路樹等は、緑のつながりにより良好な景観の形成やまちにうるおいを与える自然空間として保全に努めます。

● 竜洋海洋公園の機能充実

竜洋海洋公園は、既存の運動施設・レクリエーション施設の適切な維持管理に努めるとともに、隣接する次世代エネルギーパークとして整備されたいわたエコパークを環境学習の場とし、互いに連携を高めることで、施設全体の交流・レクリエーション機能の充実を図ります。

④ 都市環境の基本方針

● 良好な景観形成

掛塚・白羽には、江戸時代や明治時代を中心に栄えた港町という歴史的特性や複数の登録有形文化財である歴史的資源があり、これらと調和した街並みの景観形成を図ります。

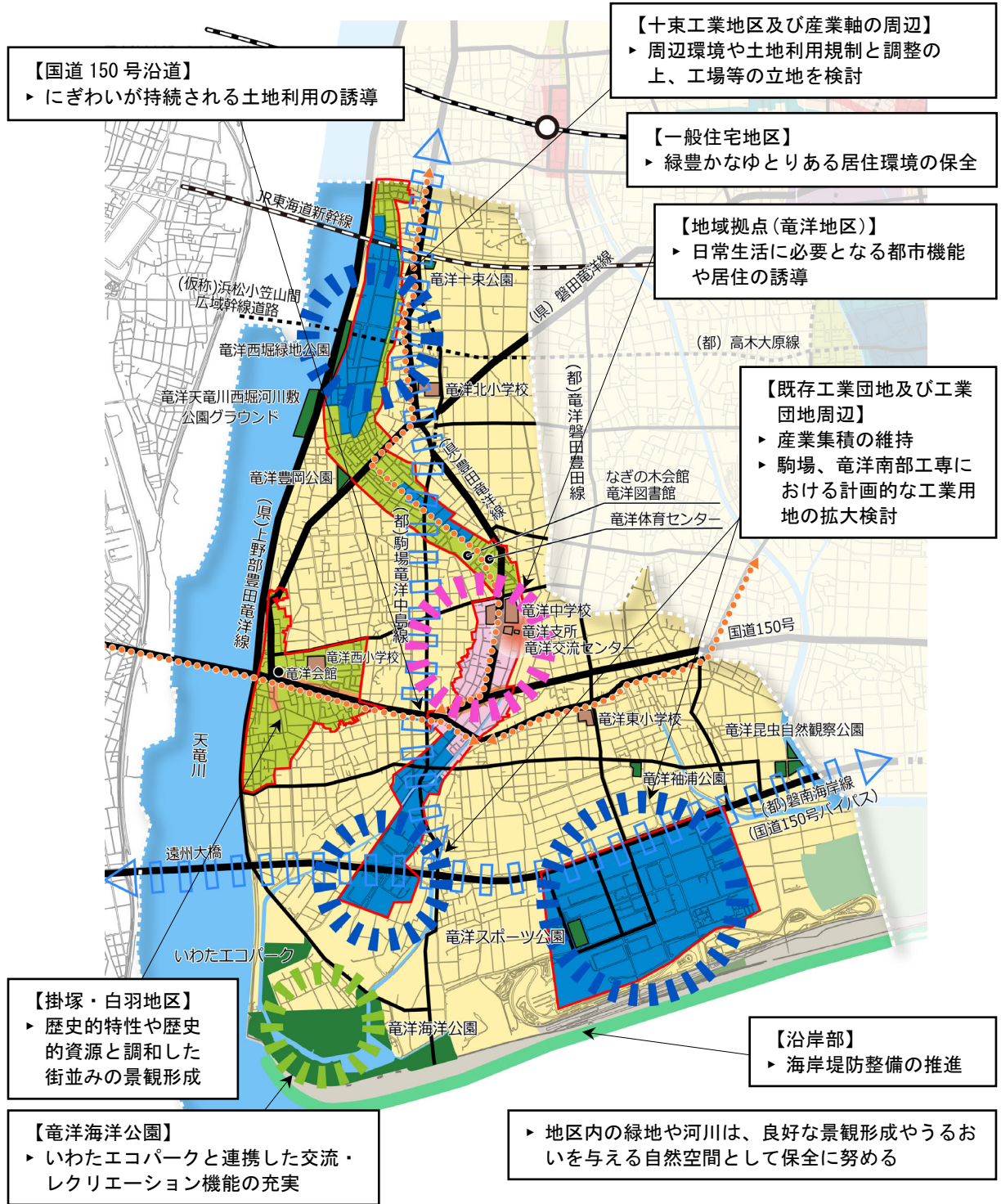
● 水害・津波対策の推進

大雨時の浸水被害を軽減するため、ポンプ場や排水機場の改修を計画的に進めます。

また、沿岸部は、海岸堤防の整備をはじめとする総合的な津波対策により都市の防災機能を高めます。



まちづくり方針図：竜洋地区



序章

1 章

2 章

3 章

4 章

地域別構想

- 凡 例
- | | | | |
|---|---|--|--|
| <ul style="list-style-type: none"> ● 地域拠点 ● 産業拠点 ● 交流・レクリエーション拠点 ● コミュニティ拠点 ■ 沿道市街地地区 ■ 複合市街地地区 | <ul style="list-style-type: none"> ■ 一般住宅地区 ■ 産業集積地区 ■ 農業・集落調和地区 ■ 緑地保全地区 ■ 海岸堤防 | <ul style="list-style-type: none"> — 高速道路 — 主要な道路(整備済・概成整備済) — 主要な道路(計画・構想) — 公共交通軸 — 河川 — 主要な公園 | <ul style="list-style-type: none"> ■ ゴルフ場 地域界 市街化区域 |
|---|---|--|--|