

磐田市森林整備計画 概要図
(森林の区域)



凡例

- 特に樹種の多様性増進を推進すべき森林
- 特に針広混交林化を推進すべき森林

0 250 500 1,000
1:25,000



磐田市森林整備計画 概要図
(森林の区域)



凡例

- 特に樹種の多様性増進を推進すべき森林
- 特に針広混交林化を推進すべき森林

0 250 500 1,000
1:25,000

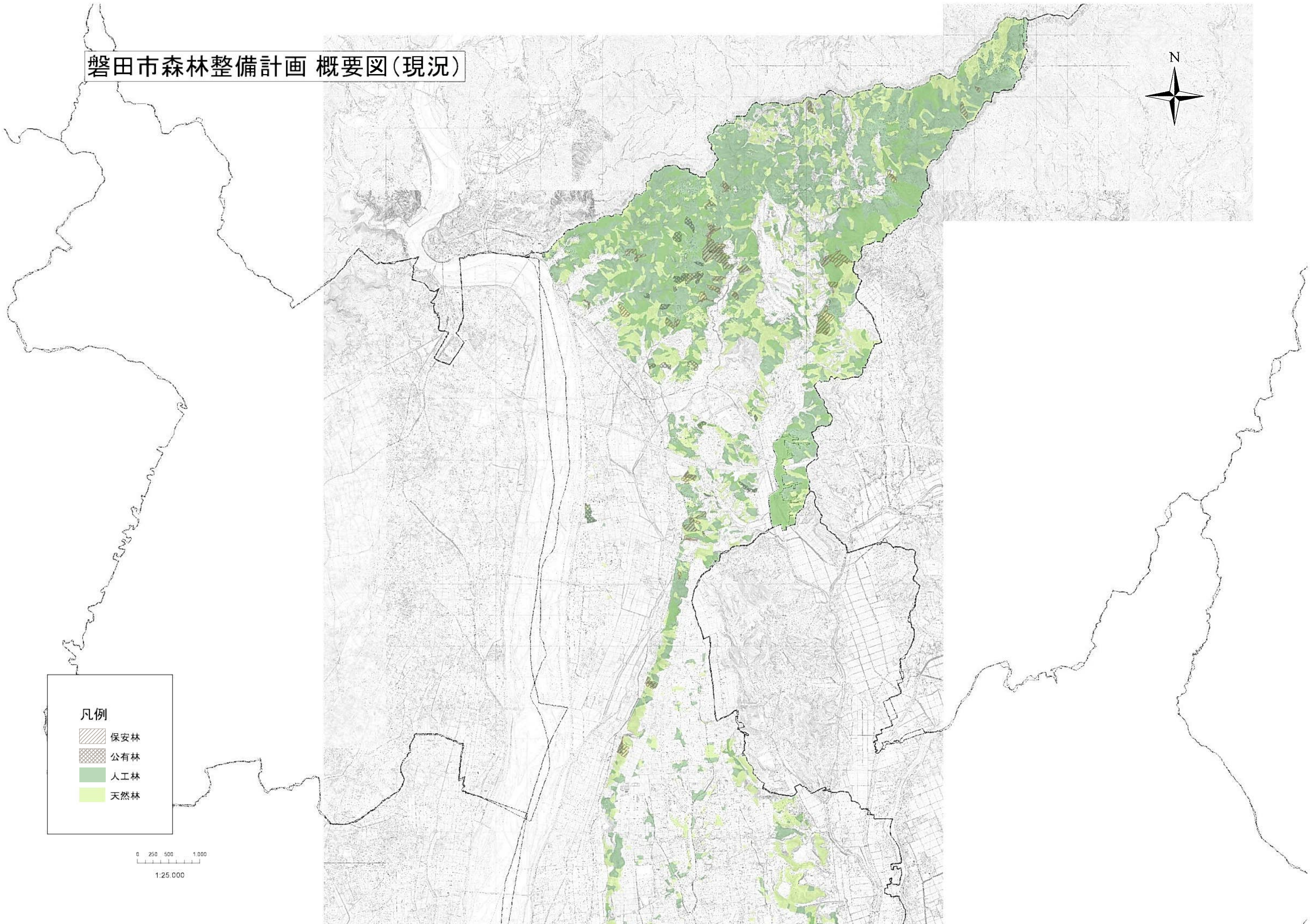
磐田市森林整備計画 概要図(現況)



凡例

- 保安林 (Hatched pattern)
- 公有林 (Cross-hatched pattern)
- 人工林 (Dark green)
- 天然林 (Light green)

0 250 500 1,000
1:25,000



磐田市森林整備計画 概要図(現況)



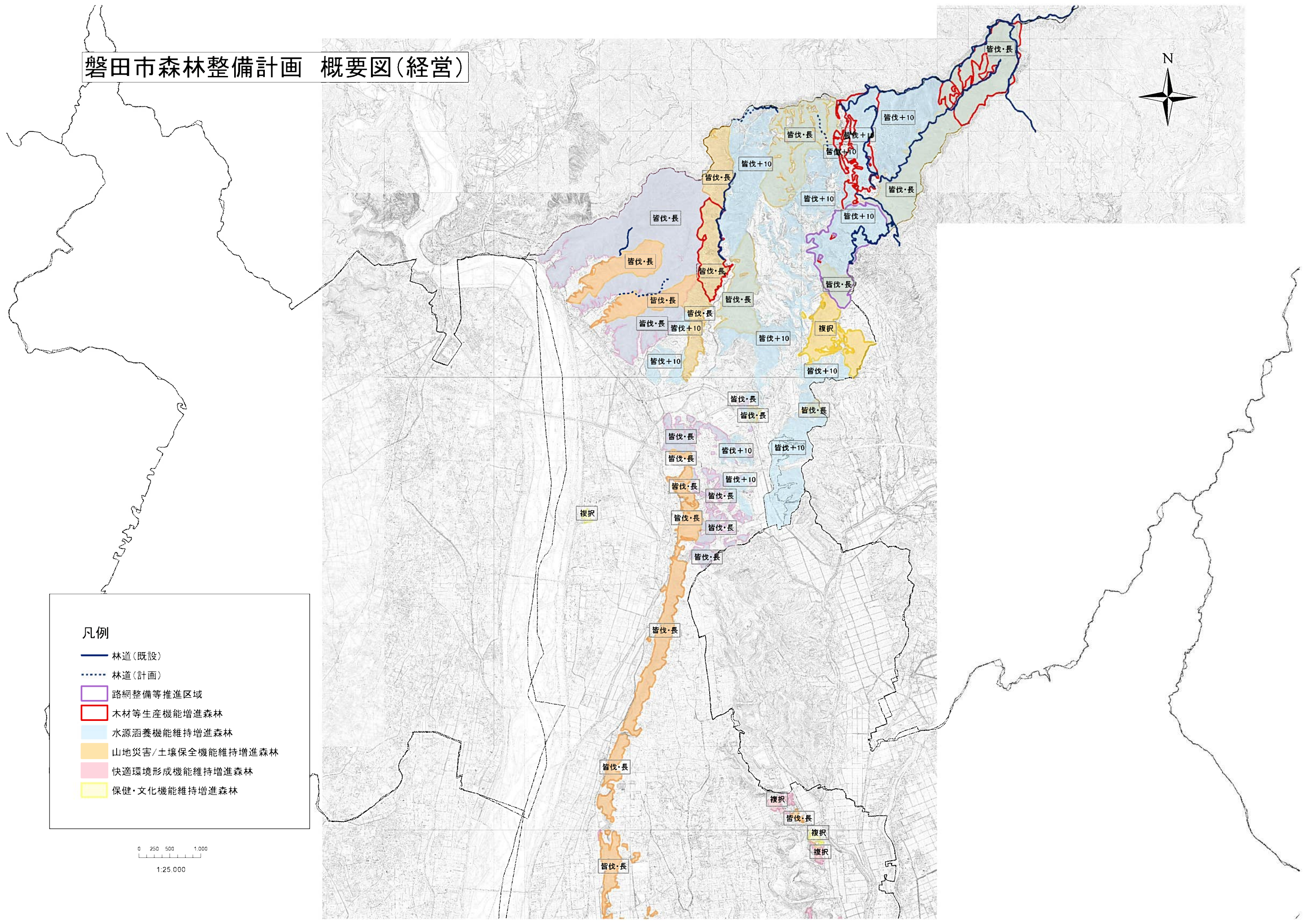
凡例

- 保安林 (Hatched pattern)
- 公有林 (Cross-hatched pattern)
- 人工林 (Dark green)
- 天然林 (Light green)

0 250 500 1,000
1:25,000



磐田市森林整備計画 概要図(経営)



凡例

- 林道(既設)
- - - 林道(計画)
- 路網整備等推進区域
- 木材等生産機能増進森林
- 水源涵養機能維持増進森林
- 山地災害/土壌保全機能維持増進森林
- 快適環境形成機能維持増進森林
- 保健・文化機能維持増進森林

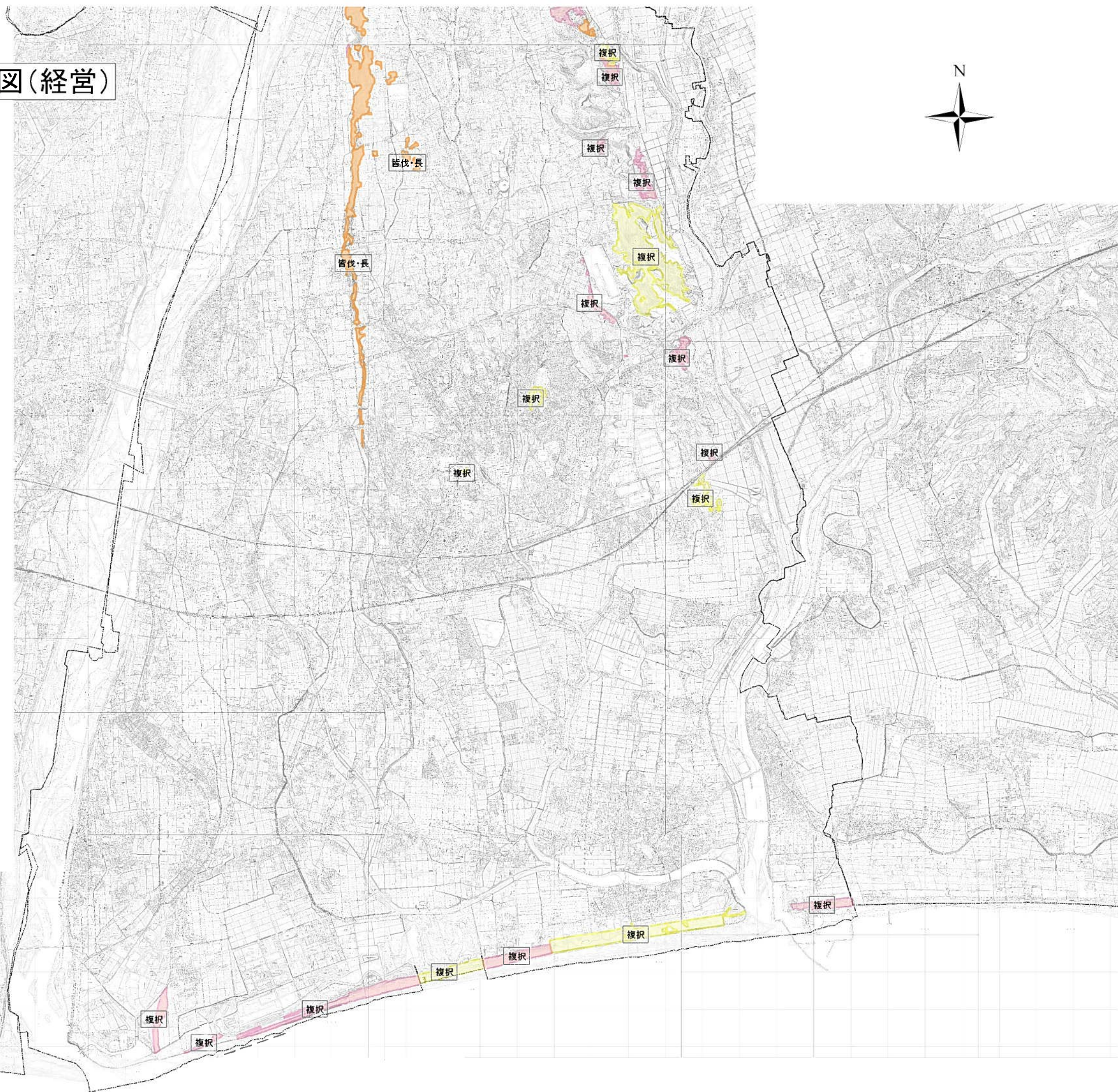
0 250 500 1,000
1:25,000

磐田市森林整備計画 概要図(経営)



- 凡例
- 林道(既設)
 - 林道(計画)
 - 路網整備等推進区域
 - 木材等生産機能増進森林
 - 水源涵養機能維持増進森林
 - 山地災害/土壤保全機能維持増進森林
 - 快適環境形成機能維持増進森林
 - 保健・文化機能維持増進森林

0 250 500 1,000
1:25,000



林産物の利用推進のために必要な施設



1

深大川

新東名高速道路

