

## 磐田市防災備蓄ステーションについて

### 【概要】

近年の頻発する激甚災害の教訓から、市内に分散備蓄している防災資機材等の一部を集中管理するとともに、本市が被災した際の生活必需品等の救援物資を効率的に受け入れるため、旧豊田支所を円滑な物資の集積・配送が可能となる施設に令和3年9月に改修しました。

また、静岡県、関係自治体及び協定事業者からの物資を受け入れる地域内輸送拠点を文化振興センター（解体中）から当施設に変更しました。

### 【施設概要】

所在地：磐田市森岡 150

構造：鉄筋コンクリート造 3階建

敷地面積：9,954.1㎡

建築面積：2,668.1㎡

延床面積：4,451.67㎡

収納面積：2,055.82㎡（1階：1,524.41㎡ 2階：531.4㎡）

1 F：荷捌き・保管用エリア

2 F：保管用エリア

3 F：事務室・休憩エリア

### 【整備内容】

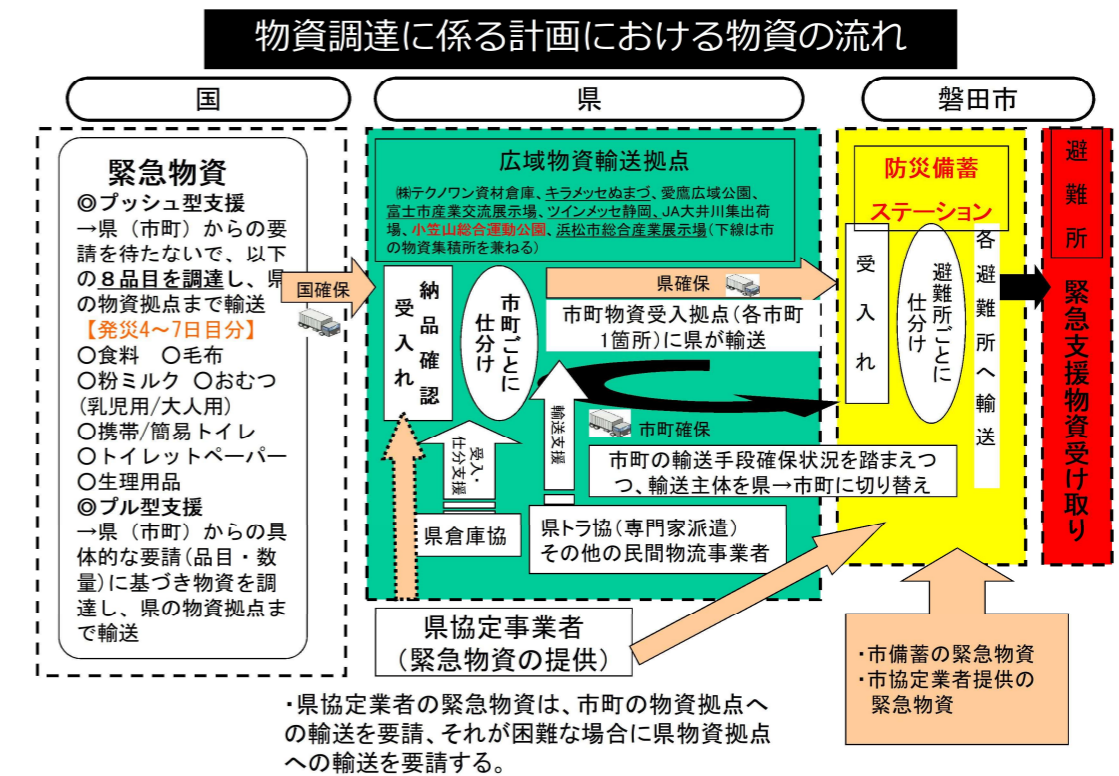
- ・ 1・2階の床改修、壁の撤去
- ・ 物資搬入搬出口の設置
- ・ 資機材用昇降機の設置

### 【備蓄資機材】

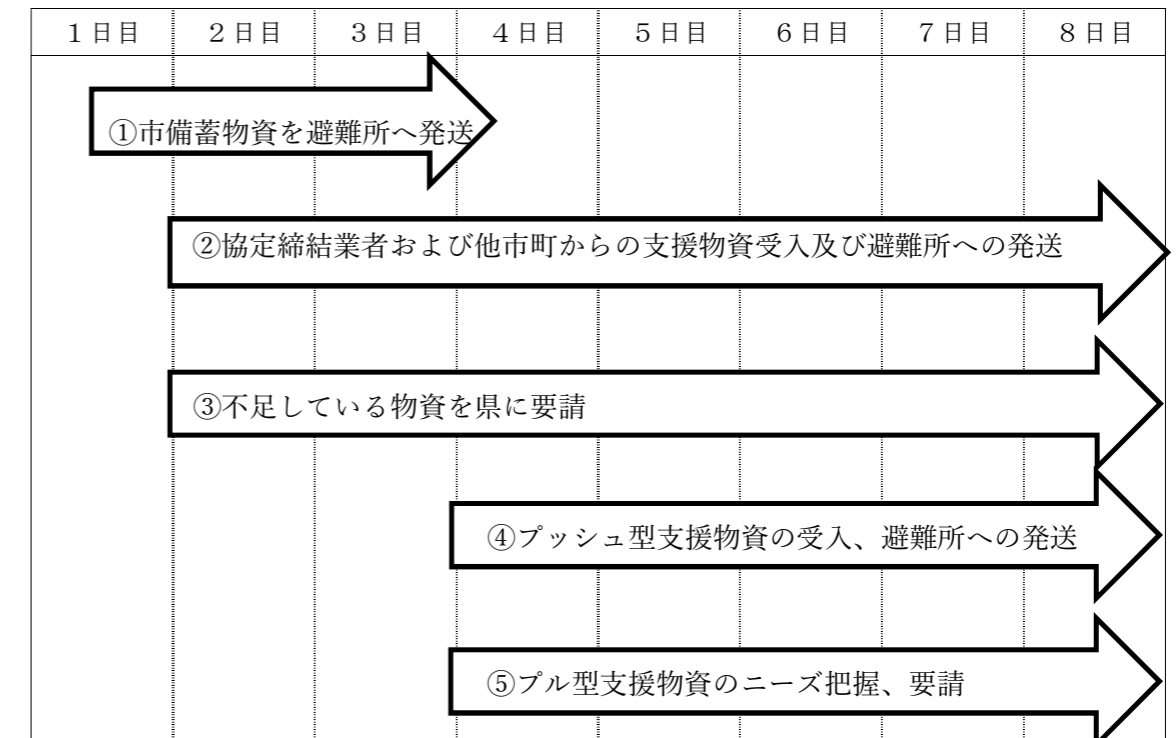
令和4年3月現在

|                |   |
|----------------|---|
| 避難所用資機材        | 毛布、ブルーシート、仮設トイレ、便袋、パーテーション、テント、簡易ベッド、遺体収納袋、遺体安置セット、マスク、防護服、食料、粉ミルク等 |
| 防災備蓄ステーション用資機材 | フォークリフト、エアーテント、発電機、照明器具、台車、かご台車、パレット等                               |
| 救護所用資機材        | 注射器、ガーゼ、包帯、ガウン、薬品等  |
| 消防資機材          | 大規模災害用の資機材、タイヤ付ボート等   |

### 【物資の流れ】



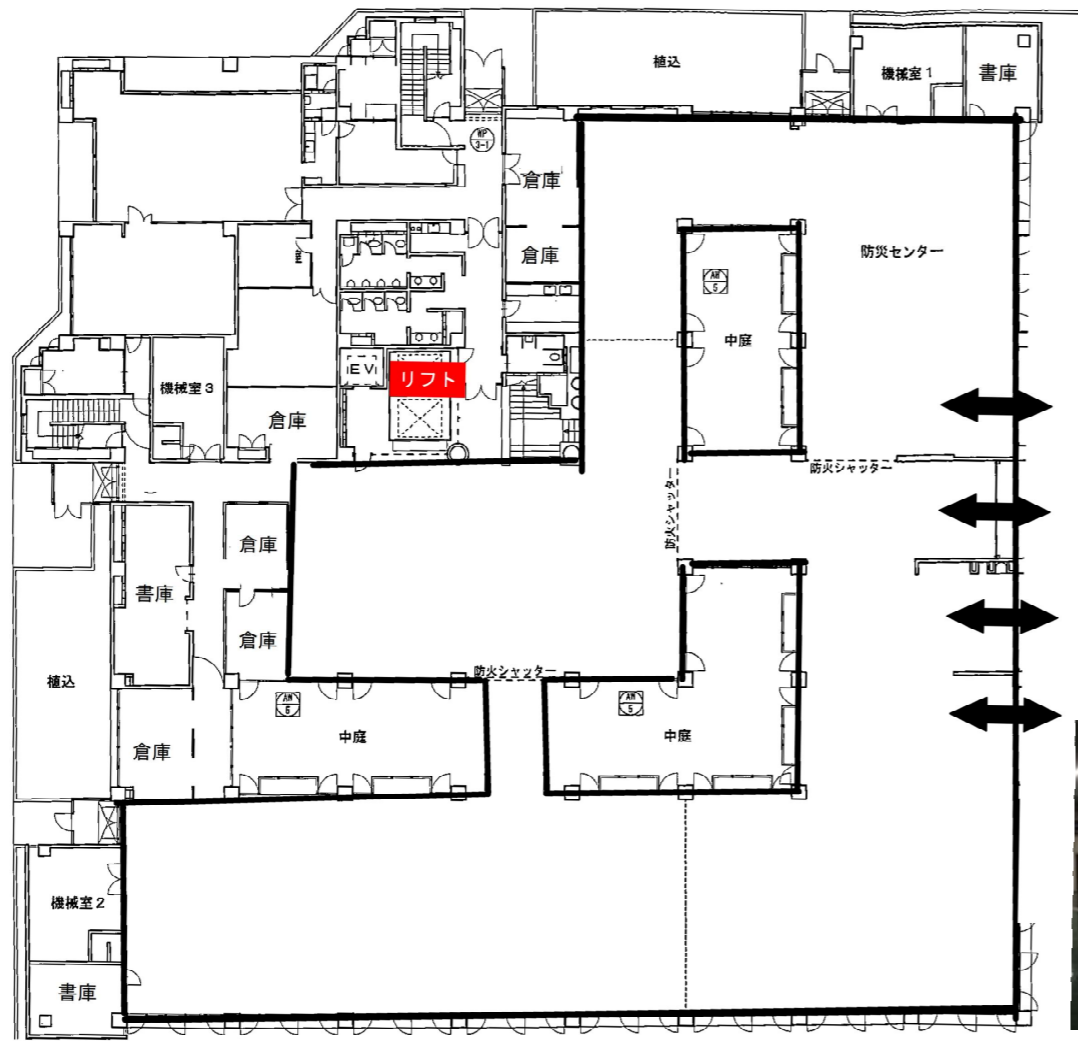
### 【物資調達活動】



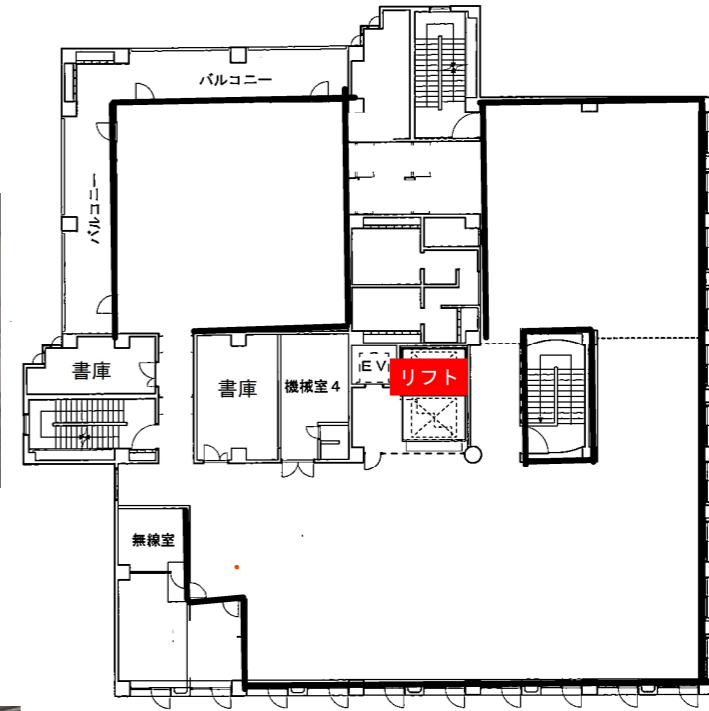
※7日目以降は、市が広域物資輸送拠点に受け取りに行く方法に順次切り替える。



1階



2階



案内図

