

台風15号の被害状況について

台風15号の影響で、当事務所管内においても被害が発生している。現在までに調査・報告があった管内の被害概要は以下のとおり。

1 農産物被害

冠水等の被害箇所多数あり、定植直後の一部の圃場では再定植が行われ、その後の生育への影響は少なかった。

○主な冠水作物（被害金額2.2億円）

市町名	作物	冠水面積	被害内容
磐田市	野菜、花き、果樹、水稲	1,368a	冠水、土砂流入
御前崎市	野菜	160a	冠水、浸水
掛川市	水稲、野菜、茶、果樹	80a	冠水、崩落、夜冷庫の浸水
菊川市	野菜、果樹	685a	冠水、土砂流入
袋井市	水稲、野菜、果樹、茶	161a	冠水、浸水、崩れ
森町	水稲、野菜、茶	6,950a	冠水、浸水、土砂流入、崩れ
合計		9,404a	

2 農地・農業用施設

(1) 農地（被害金額3.0億円）

市町名	種別	箇所数(ha)	主な被災字名	備考
磐田市	土砂・雑物流入	233(22.72)	下野辺、大久保、神増他	田、畑(茶)
掛川市	土砂・雑物流入	11(2.14)	家代他	田、畑(茶)
袋井市	浸水、崩落	5(1.04)	大谷、見取他	田、畑(樹園地、茶)
菊川市	法面等崩落	2(1.04)	古谷、丹野	畑(茶)
森町	畦畔流出、法面崩落、土砂流入	21(8.01)	一宮、問詰、飯田、草ヶ谷他	田、畑(茶)
合計		272(34.95)		

(2) 農業用施設（被害金額11.7億円）

市町名	種別	箇所数	主な被災字名	備考
磐田市	揚水機場、排水機場、用排水施設等	7	家田、豊浜他	土砂流入、側溝閉塞、管路損傷、水管橋破損
	農業集落排水施設(敷地地区)	1	家田	下田橋添架圧送管破損

掛川市	農道、用排水路、 頭首工、原野谷川 ダム	57	東山、中西之 谷、遊家、家代、 久居島他	土砂流入、舗装亀裂、崩落、 落橋、冠水、ダム施設（流木、 水位計故障、網場破損）
袋井市	農道、用排水路	17	豊沢、岡崎他	土砂流入、雑物除去等
御前崎市	頭首工	1	池新田	護岸崩壊
菊川市	農道、頭首工	12	川上、古谷他	法面、管理道路等崩壊
森町	農道、用排水施設	40	向天方、問詰、 大鳥居他	擁壁崩落、農道崩落、水路崩 壊、頭首工ゴム堰破損他
合計		135		

（３）農業関連施設（被害金額 2.7 億円）

市町名	種 別	件数	主な被災字名	備 考
磐田市	ライスセンター、 農作業場、ハウス	37	豊岡	浸水、土砂流入、稲・野菜・ 花きの農業用機械の故障
御前崎市	ハウス、防霜ファン	14	白羽	突風によるハウス倒壊・ガラ ス破損・ビニール破損・防霜 ファン倒伏
掛川市	茶工場、ハウス	3	上垂木、沖之須、 土方	浸水、土砂流入、送水ポンプ・ 夜冷庫モーター・トラックス ケールの故障
菊川市	茶工場、ハウス	3	内田、古谷	浸水、ポンプ・高所作業車、 製茶機等の故障
袋井市	ライスセンター、 茶工場、ハウス、 防霜ファン	72	三川	浸水、稲・茶・野菜の農業用 機械の故障、防霜ファン倒伏
森町	茶工場、ハウス	10	問詰	浸水、茶工場の土砂流入、ボ イラーの故障
合計		139		

3 治山関係・林道等

（１）林地被害（被害金額 10.7 億円）

市町名	被害額（千円） /箇所数	主な被災字名	備 考
磐田市	340,000/ 3	磐田市神増、寺谷	山腹崩壊、土石流
掛川市	440,000/ 5	掛川市浜川新田、丹間	山腹崩壊、土石流 防潮堤法面浸食
袋井市	19,000/ 2	袋井市村松、山田	山腹崩壊
菊川市	13,000/ 1	菊川市古谷	山腹崩壊
森町	255,000/ 5	周智郡森町亀久保、西俣、三倉	山腹崩壊、土石流
合計	1,067,000/16		

(2) 林道被害 (災害復旧対応予定分、復旧工事費は査定決定額 1.4 億円)

市町名	路線名 (大字)	被害状況等						
		延長 (m)	復旧 工事費 (千円)	人的 被害	通行 可否	孤立 集落 有無	被害内容	復旧方法
磐田市	虫生線	31	22,583	無	×	無	路肩決壊	擁壁工
	神田線	39	8,459	無	×	無	路肩決壊	擁壁工
	大楽寺線	29	7,821	無	×	無	路肩決壊	擁壁工
	3 路線/3 箇所	99	38,973					
掛川市	2 路線/2 箇所	94	38,742					
森町	5 路線/6 箇所	144	65,142					
計	10 路線/11 箇所	337	142,857					

○農作物被害

キャベツほ場の冠水被害 (磐田市野部)

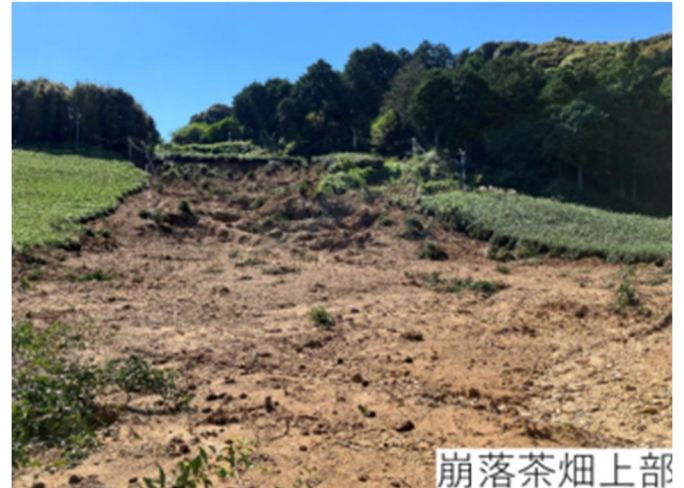
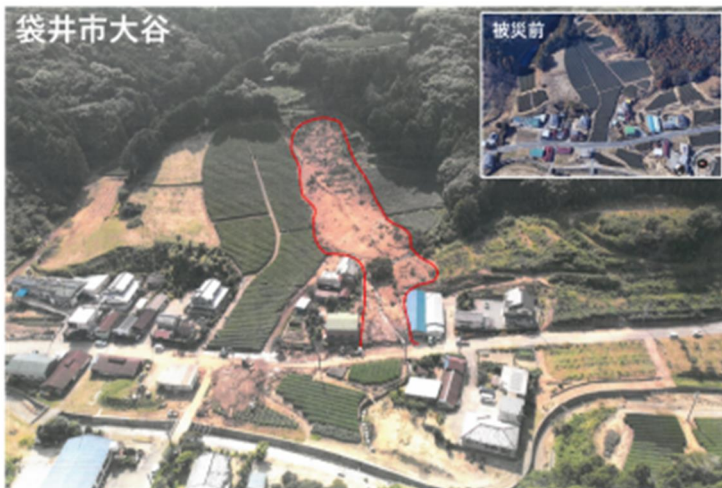


白ネギほ場の冠水被害 (磐田市市上神増)



○農地被害

茶畑崩落 (袋井市大谷)



崩落茶畑上部

○林地被害

山腹崩壊（磐田市神増）



○林道被害

林道虫生線（磐田市）路肩決壊



↑神増（被災直後）



↑神増（現状応急工事後）