

地域間幹線系統に関する事業評価結果

令和元年度

静岡県交通基盤部都市局地域交通課

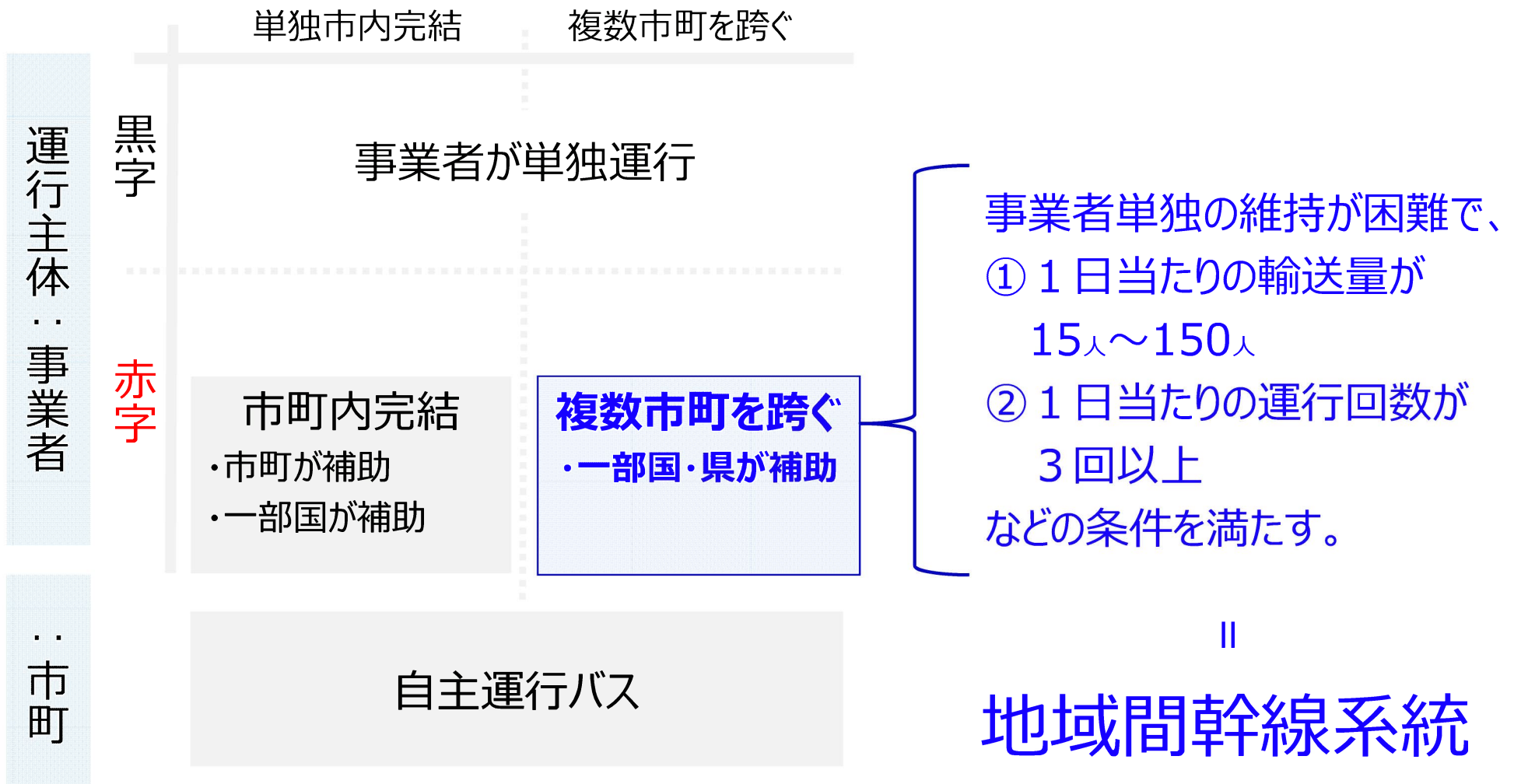
富国有徳の理想郷—しずおか

ふじのくに



地域間幹線系統とは・・・

収支から見る乗合バス事業の全体像と幹線系統の位置付け

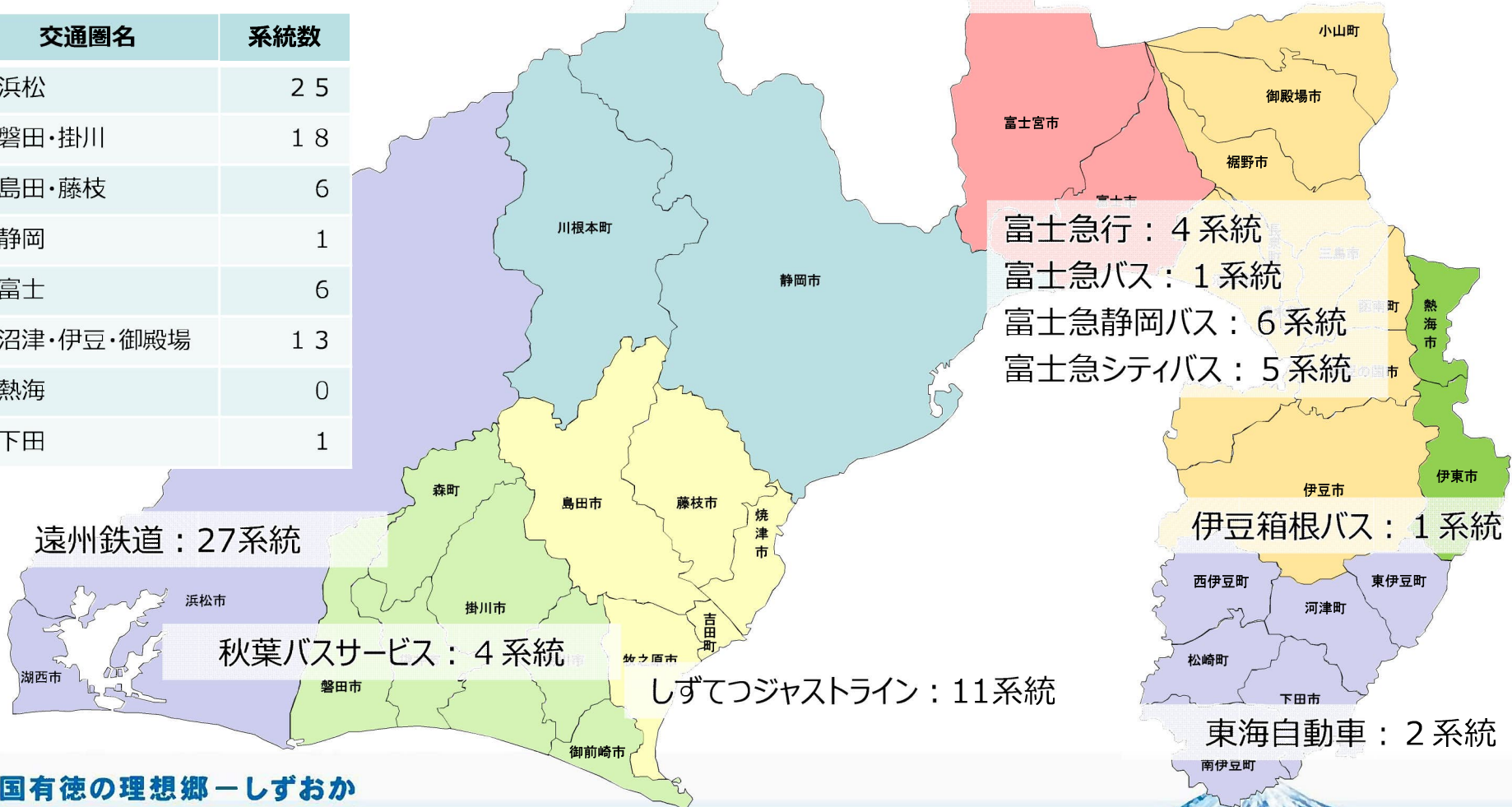


地域間幹線系統は地域にとって重要な路線

日常生活における通勤、通学、通院の流動実態等から、
結びつきの強い市町の組み合わせを交通圏として設定。(出典：中部運輸局「中部の交通圏」)

この広域的な移動を支える一つの手段が「地域間幹線系統」です。

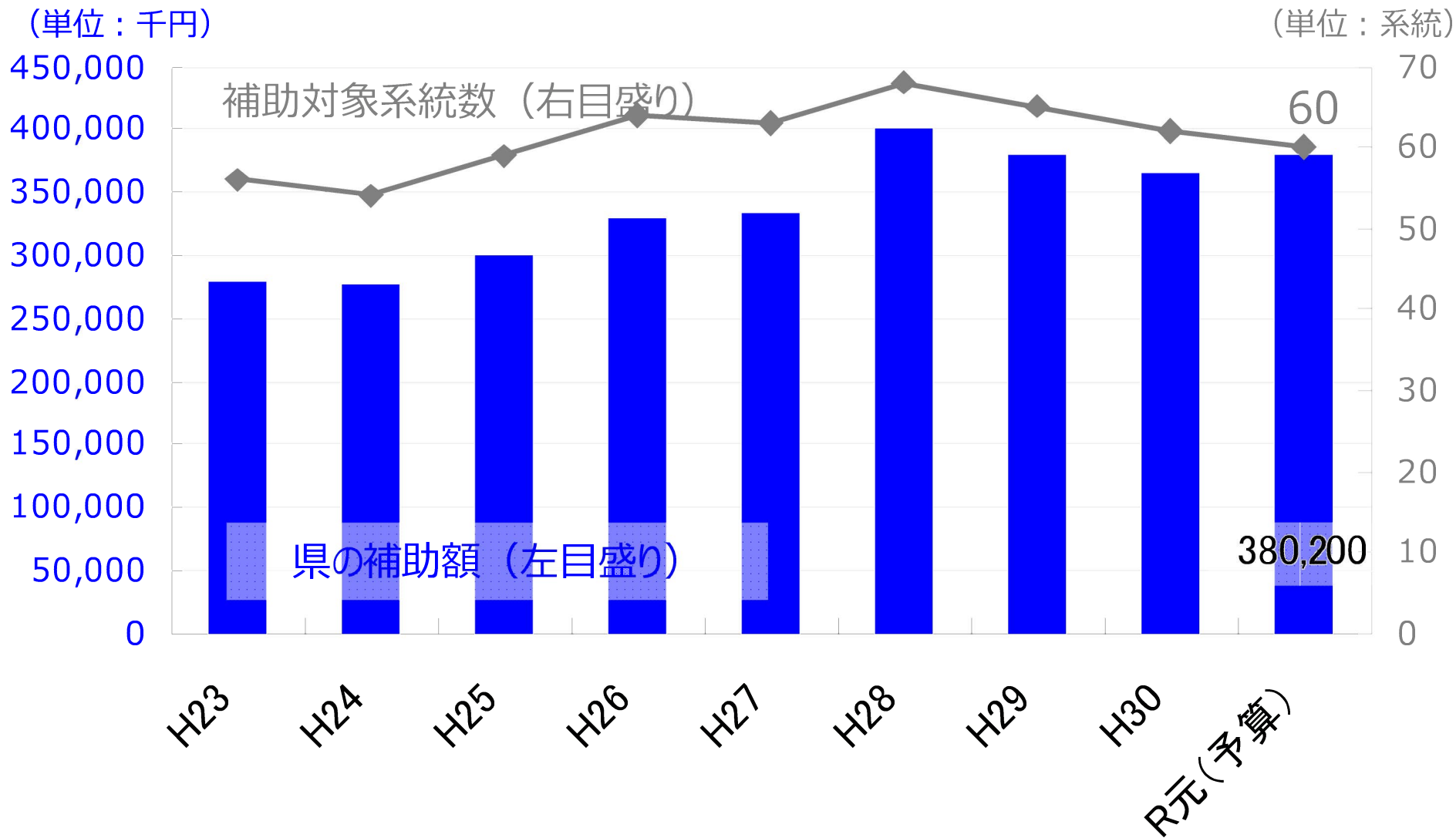
交通圏名	系統数
①浜松	25
②磐田・掛川	18
③島田・藤枝	6
④静岡	1
⑤富士	6
⑥沼津・伊豆・御殿場	13
⑦熱海	0
⑧下田	1



富国有徳の理想郷ーしずおか

ふじのくに

静岡県内の地域間幹線系統と補助額の推移

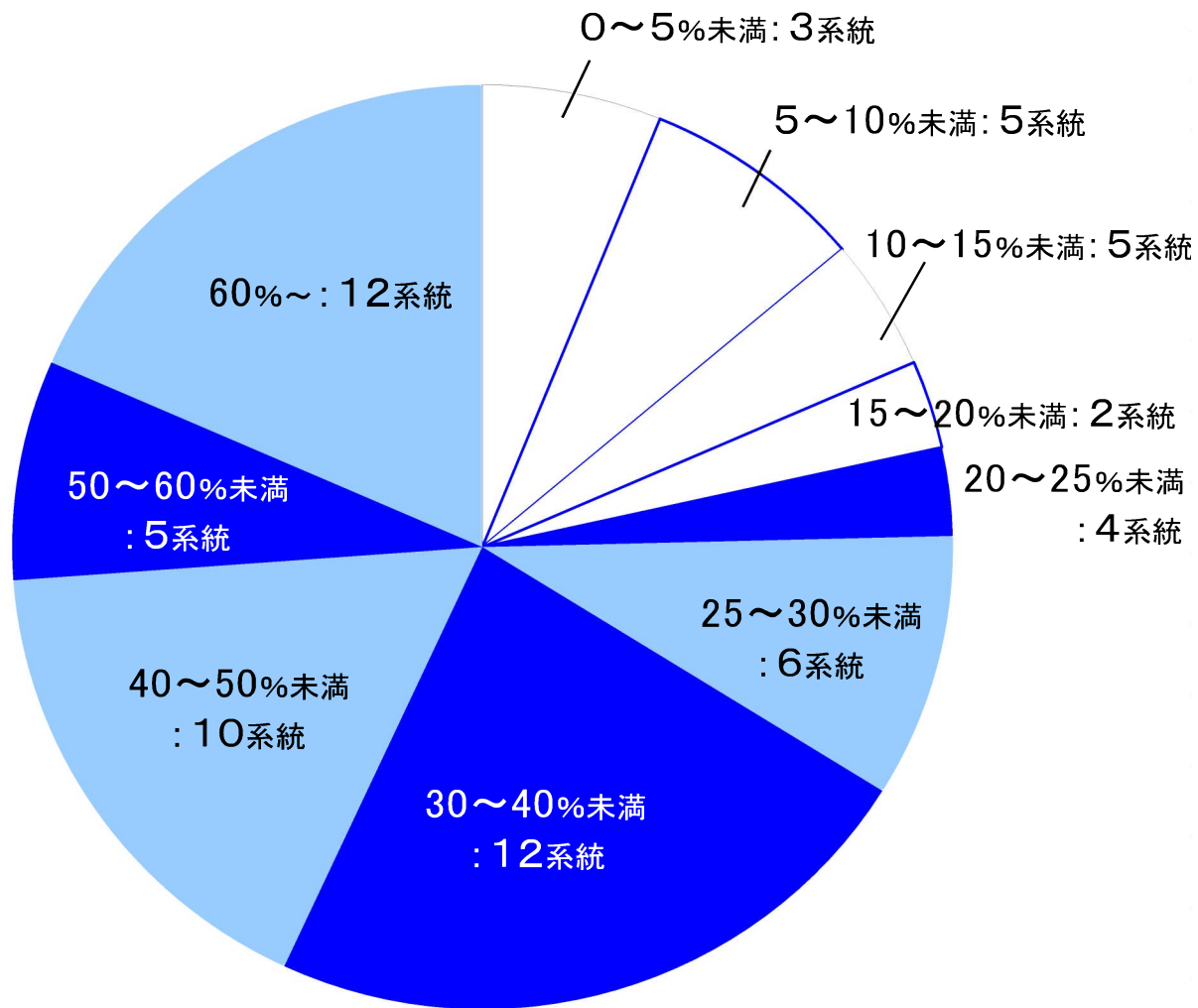


静岡県地域間幹線系統評価基準

次の項目を点数化し、合計点をA・B・Cで評価

項目	評価する内容	評価
①運行回数	計画値に対する実績値	計画数以上：3点 計画数未満：0点
②収支率	実績値	30%未満：0点（5%毎に3点加算） 55%以上：18点（満点）
③乗車人員	計画値に対する実績値	5%超：6点、△5%以上5%未満：3点 △5%超：0点
④ネットワーク構成	鉄道等への乗換可能拠点数	鉄道駅及びバスターミナルでの結節：1箇所2点 その他のバス停での結節：1箇所1点
⑤広域移動状況	市町を跨いで移動する人の割合	5%未満：0点（5%毎に5点加算） 20%以上：20点（満点）
⑥キロ当たり経費	国が示す標準単価との比較	単価以上：0点（△5%毎に5点加算） △15%超：12点
合計		A評価：52～79点 B評価：26～51点 C評価：0～25点

広域利用状況(幹線を使って市町を跨ぐ人の割合)



20%以上 (満点の系統)

全体の 3 / 4 以上



令和元年度の評価結果

※詳細は別添

	A評価	B評価	C評価	系統数
山梨交通	0	1	0	1
秋葉バスサービス	4	0	0	4
遠州鉄道	10	17	0	27
しずてつジャストライン	1	10	0	11
富士急行	1	3	0	4
富士急バス	1	0	0	1
富士急静岡バス	3	1	0	4
富士急シティバス	3	2	0	5
伊豆箱根バス	0	1	0	1
新東海バス	1	0	0	1
南伊豆東海バス	1	0	0	1
合計	25	35	0	60



一方で…

輸送量20人未満の系統（15人未満の系統は補助対象外に…）

事業者名	系統名	起点	終点	輸送量
秋葉バスサービス	秋葉線	袋井駅前	気多	17.8
秋葉バスサービス	秋葉中遠線	大東支所	袋井駅南口	19.3
遠州鉄道	大久保線	浜松駅	山崎	19.7
遠州鉄道	大久保線	浜松駅	田端住宅	16.8
遠州鉄道	浜名線	浜松駅	湖西市役所	15.3
遠州鉄道	笠井高台線	浜松駅	山東	19.8
遠州鉄道	北遠本線	西鹿島駅	水窪町	15.5
遠州鉄道	北遠本線	西鹿島駅	唐沢	16.0
遠州鉄道	掛塚さなる台線	浜松駅	横須賀車庫	19.3
富士急行	御殿場線	御殿場駅	三島駅	18.5
富士急静岡バス	曾比奈線	西富士宮駅	曾比奈	18.1
富士急静岡バス	大淵線	吉原中央駅	富士宮駅	15.3
富士急シティバス	須山線	三島駅	須山	19.5
富士急シティバス	須山線	三島駅	下和田上	16.2
富士急シティバス	原線	沼津駅	東田子浦駅	19.4

