

# 第 1 5 回 磐田市都市計画審議会

## 議案附図

- ・ 第 1 号議案附図…………… P 1 ~ P 3
- ・ 第 2 号議案附図…………… P 4 ~ P 5
- ・ 第 3 号議案附図…………… P 6 ~ P 7

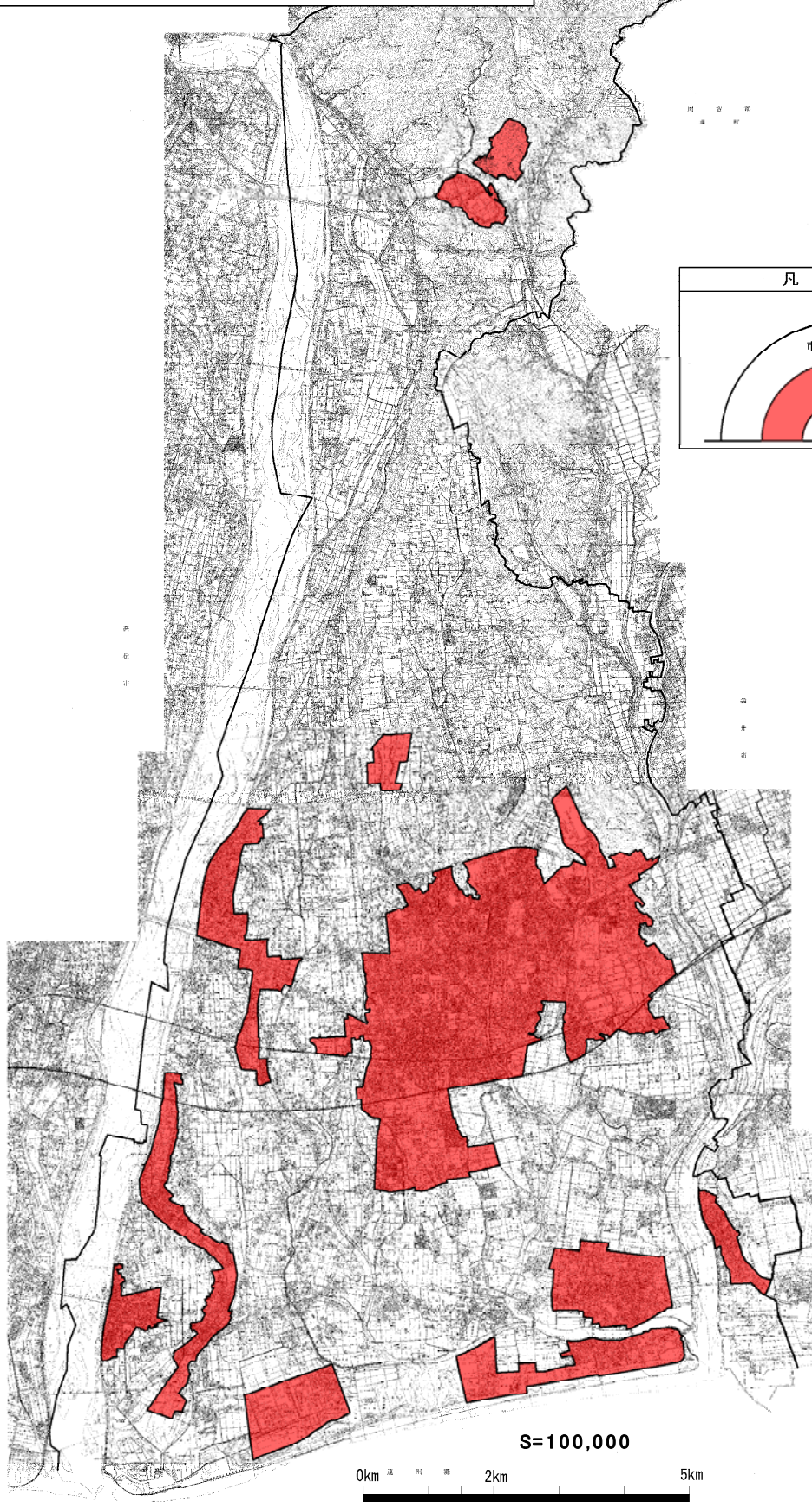
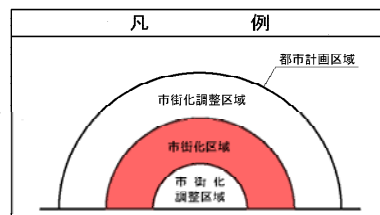
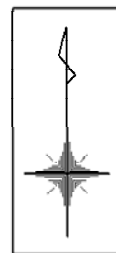
と き 平成 2 5 年 2 月 2 1 日 ( 木 ) 午前 1 0 時 3 0 分

と ころ 磐田市役所 西庁舎 3 階 3 0 1 ~ 3 0 3 会議室

磐田都市計画  
区域区分の変更(静岡県決定)  
計画書 附 図

第 1 号議案附図

No. 1



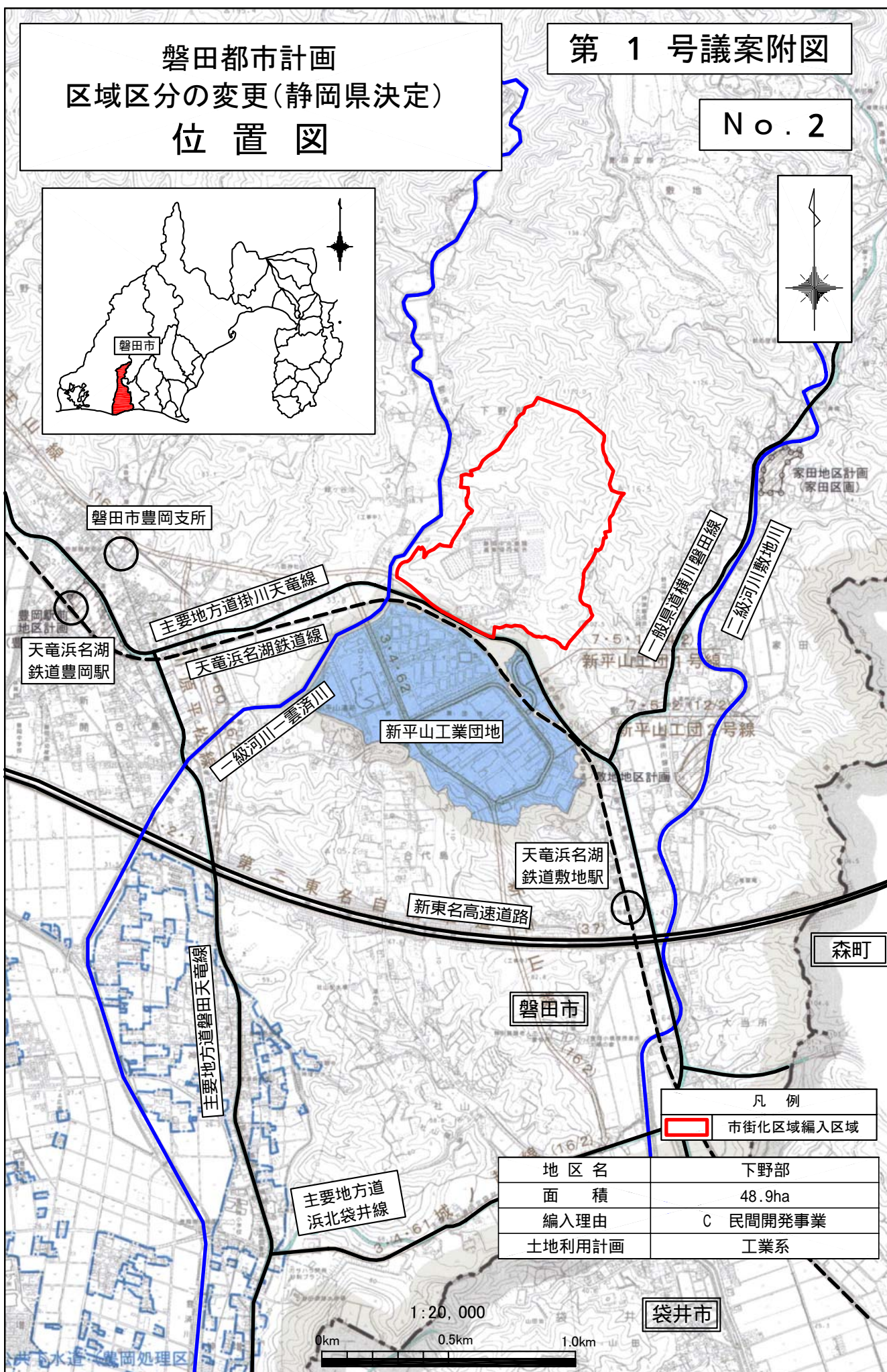
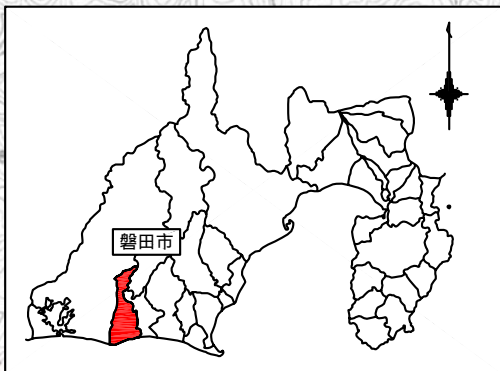
凡 例  
 都市計画区域  
 市街化調整区域  
 市街化区域  
 市街化調整区域



磐田都市計画  
区域区分の変更(静岡県決定)  
位置図

第 1 号議案附図

No. 2



凡 例	
	市街化区域編入区域

地区名	下野部
面積	48.9ha
編入理由	C 民間開発事業
土地利用計画	工業系

1:20,000

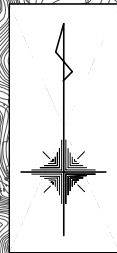




磐田都市計画  
区域区分の変更(静岡県決定)  
拡大図


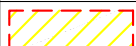
第 1 号議案附図

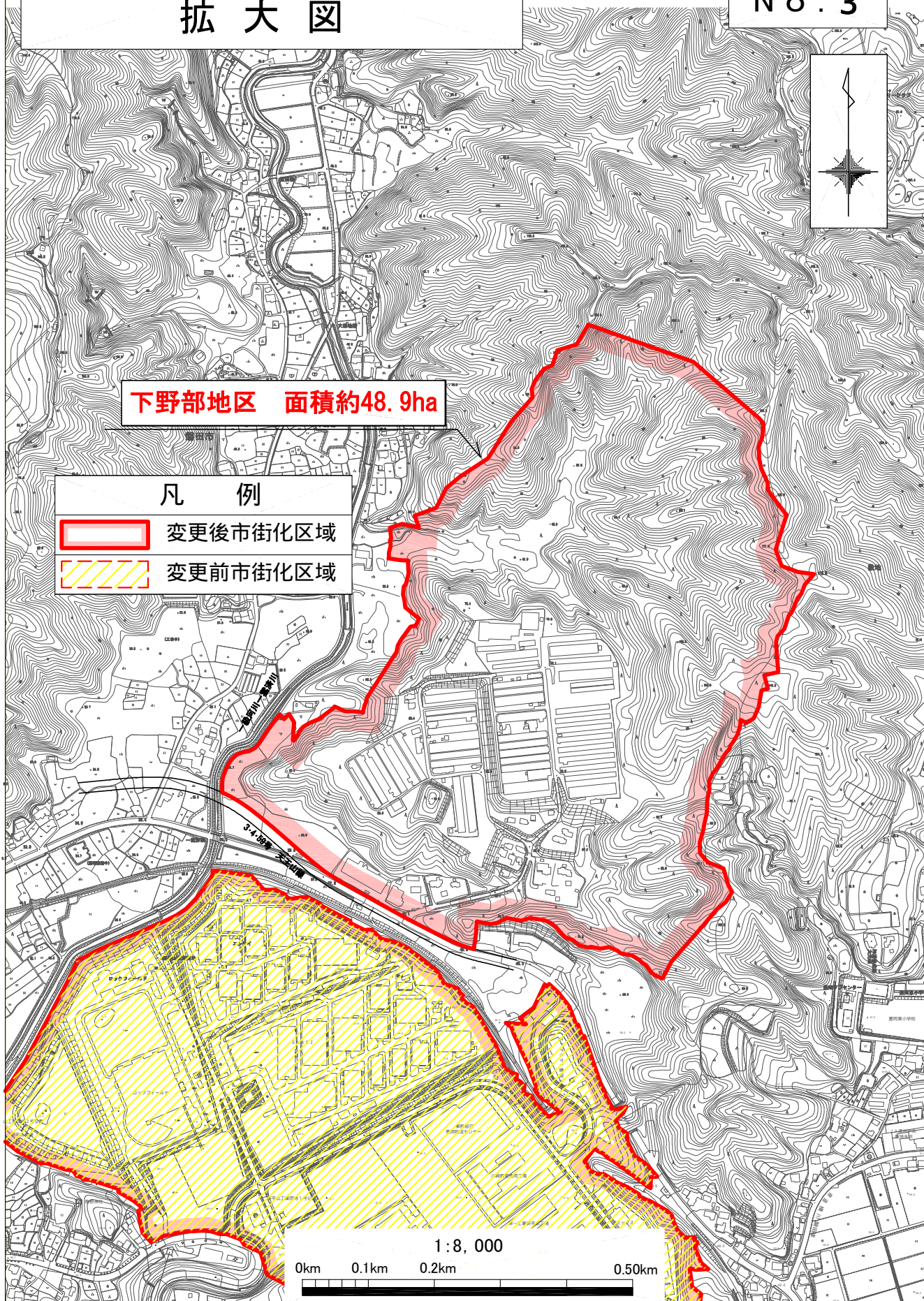
No. 3



下野部地区 面積約48.9ha

凡 例

-  変更後市街化区域
-  変更前市街化区域

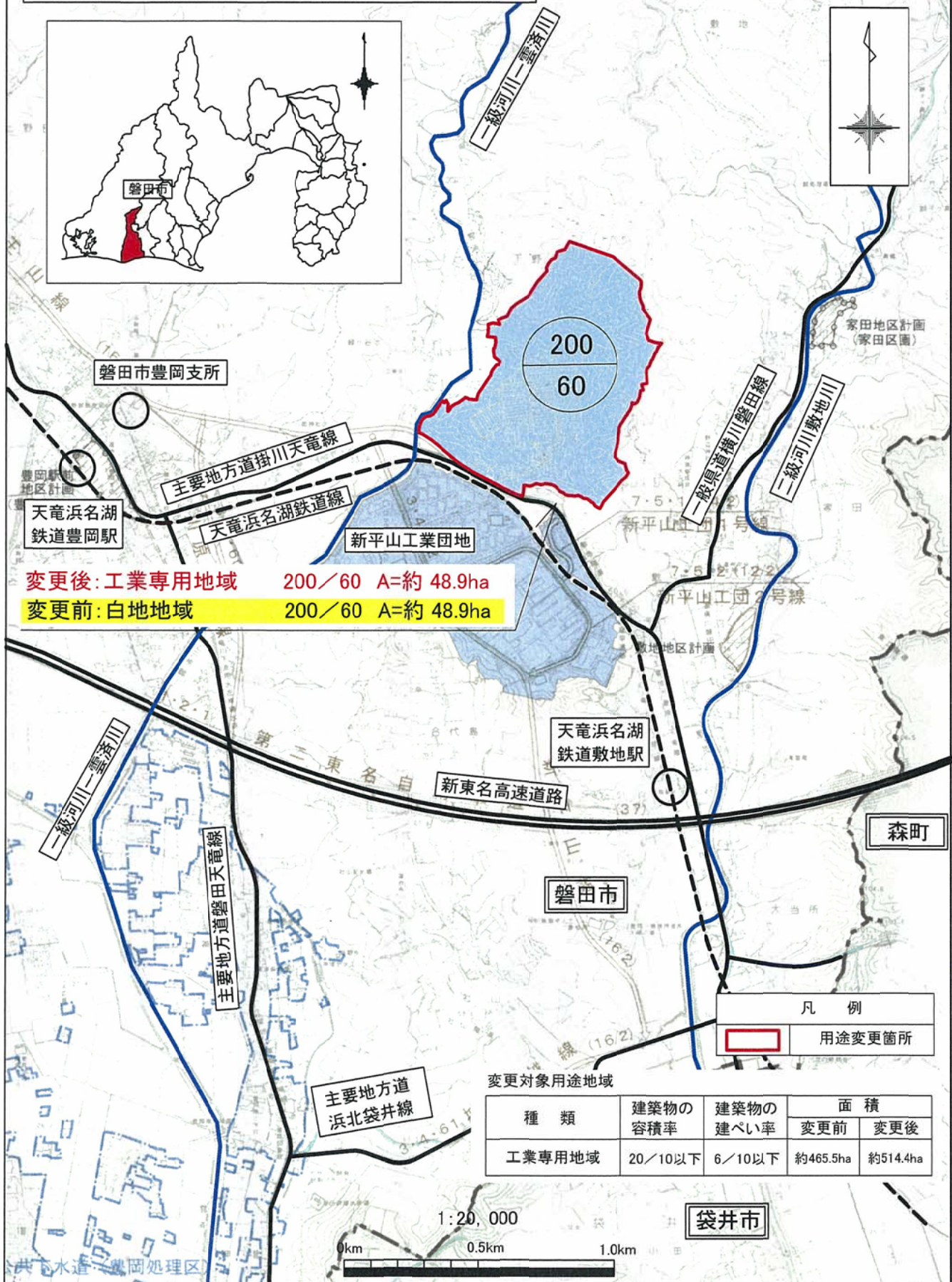




磐田都市計画  
用途地域の変更(磐田市決定)  
位置図

第 2 号議案附図

No. 1



変更後:工業専用地域 200/60 A=約 48.9ha  
 変更前:白地地域 200/60 A=約 48.9ha

凡例

	用途変更箇所
--	--------

変更対象用途地域

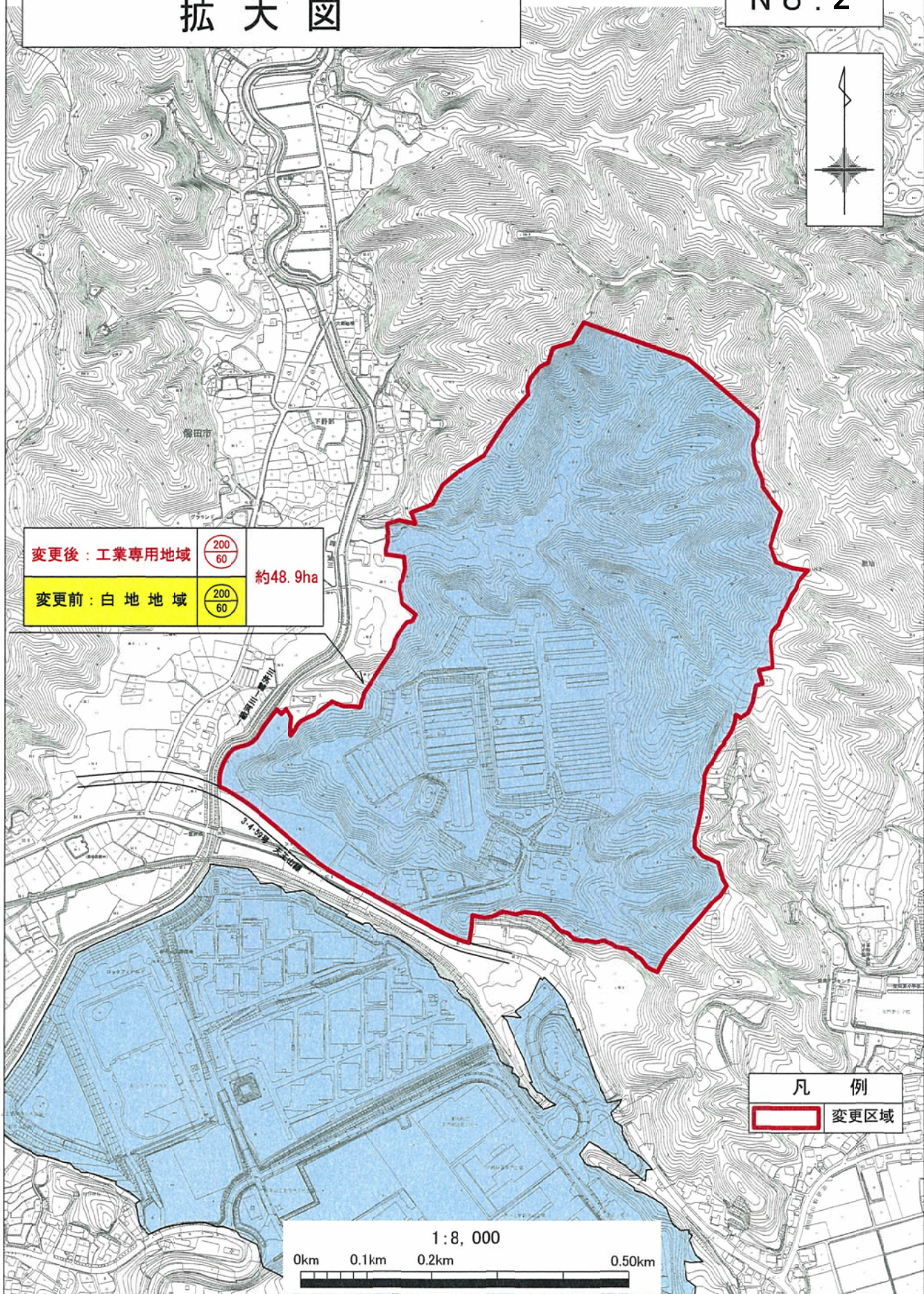
種類	建築物の容積率	建築物の建ぺい率	面積	
			変更前	変更後
工業専用地域	20/10以下	6/10以下	約465.5ha	約514.4ha



磐田都市計画  
用途地域の変更(磐田市決定)  
拡大図

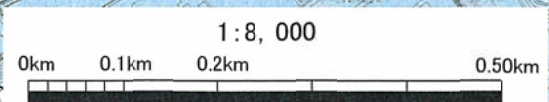
第 2 号議案附図

No. 2



変更後：工業専用地域		約48.9ha
変更前：白地地域		

凡 例	
	変更区域

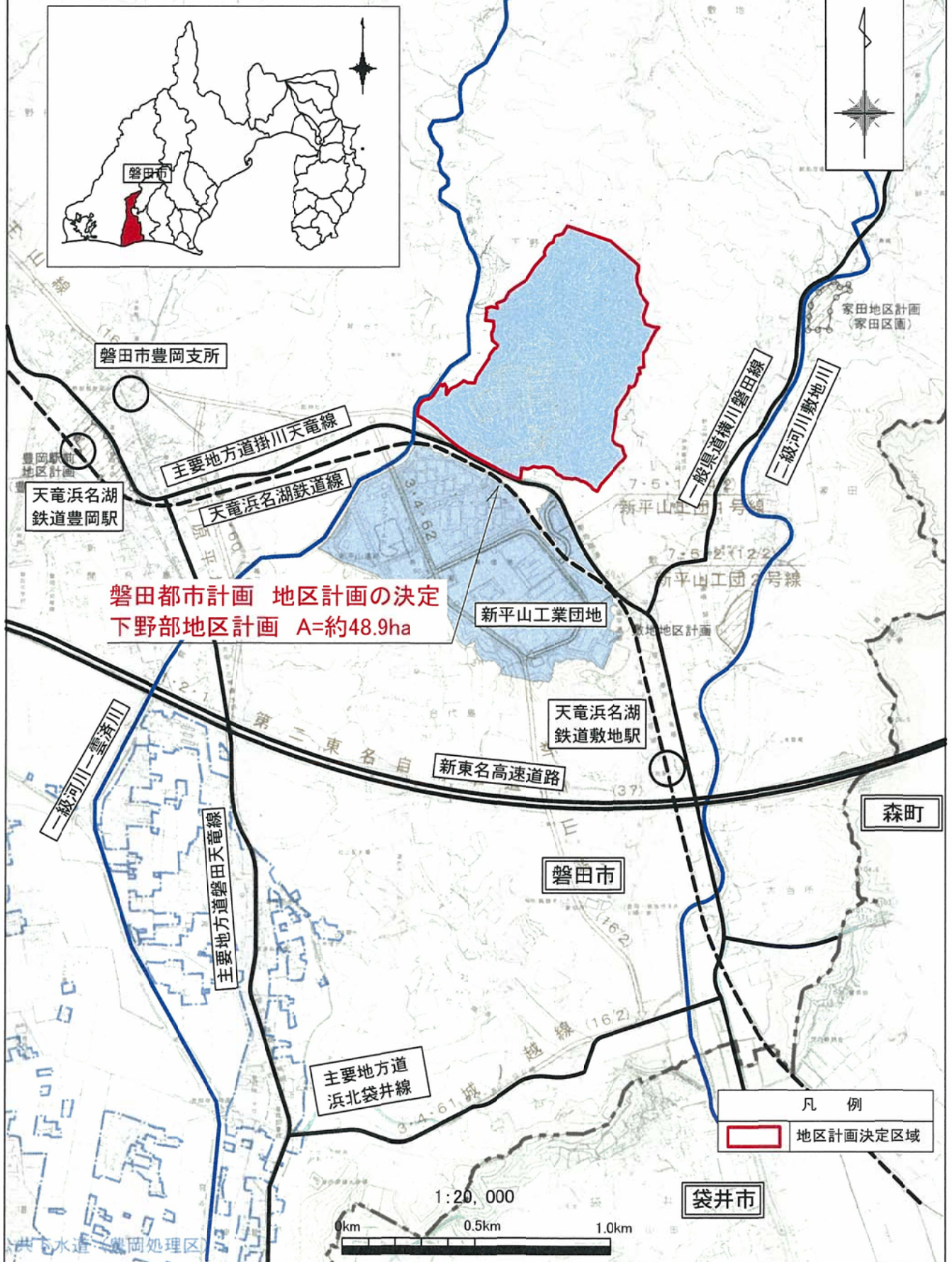




磐田都市計画 地区計画の決定  
下野部地区計画（磐田市決定）  
位置図

第 3 号議案附図

No. 1

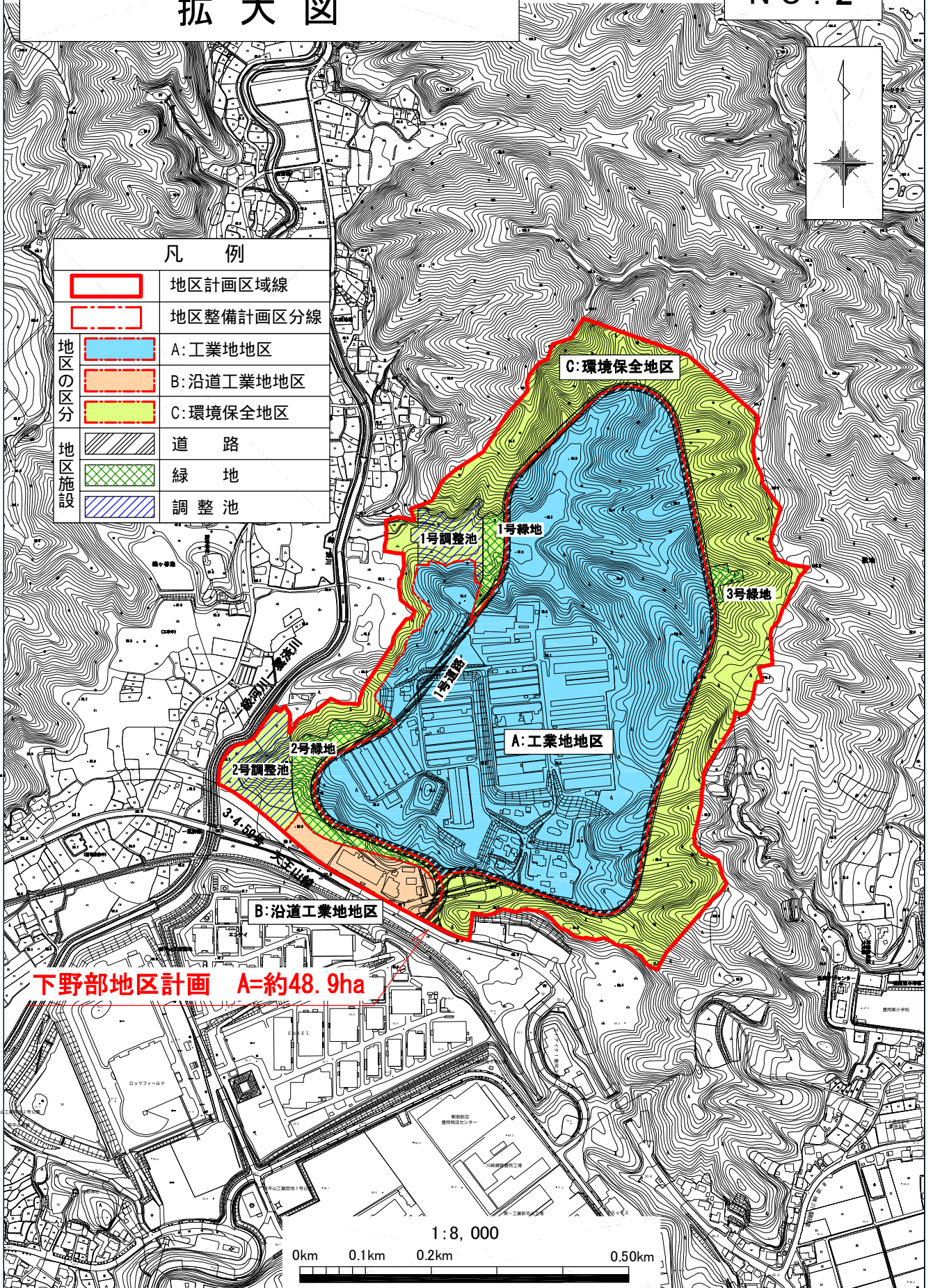




磐田都市計画 地区計画の決定  
下野部地区計画（磐田市決定）  
拡大図

第 3 号議案附図

No. 2



下野部地区計画 A=約48.9ha