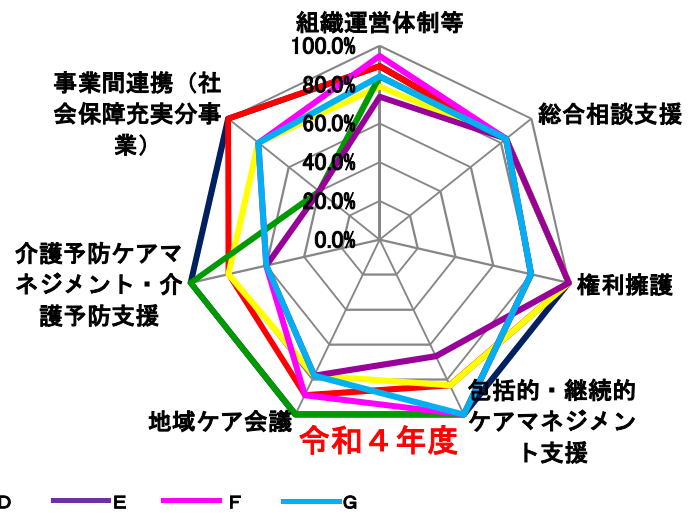
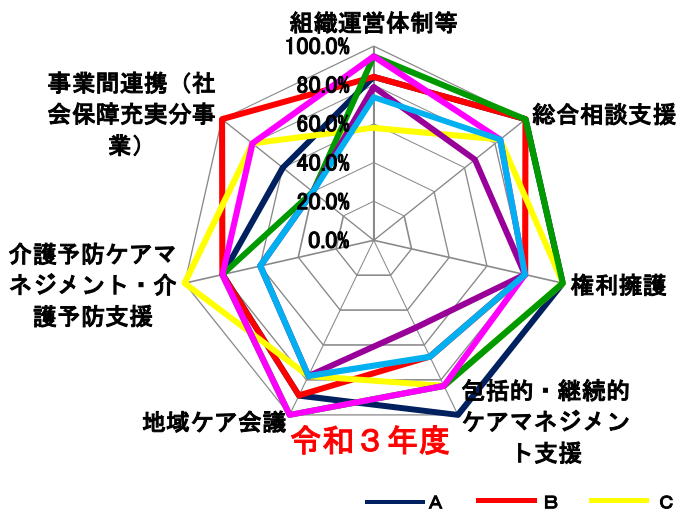
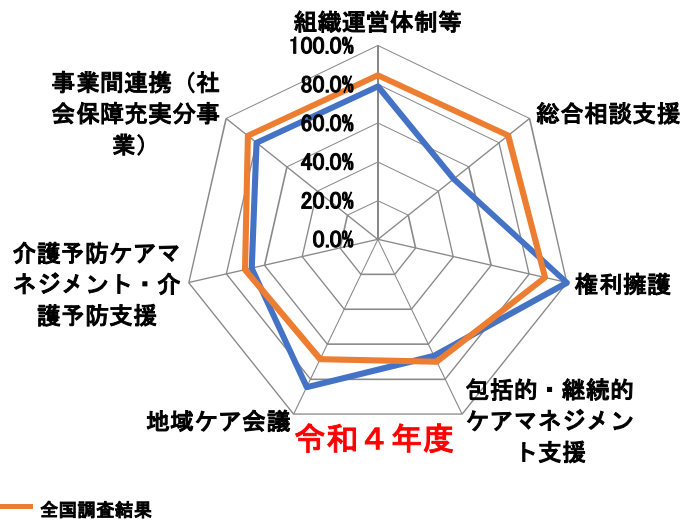
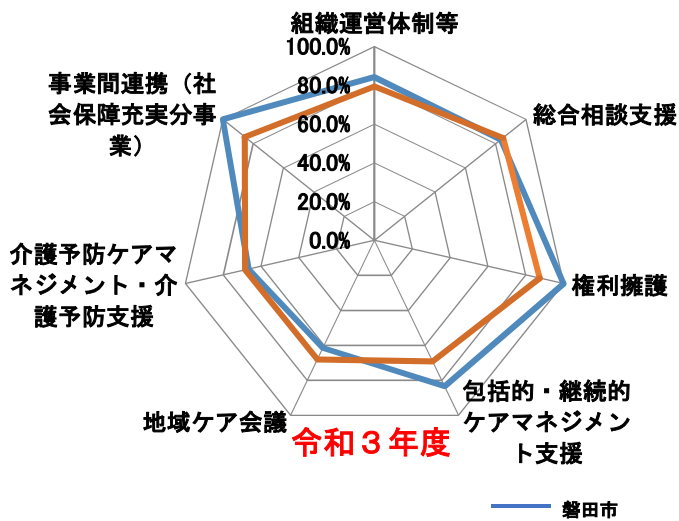


地域包括支援センター 事業評価

各センターの比較



市と全国平均の比較



事業評価による特徴

- ・事業間連携（社会保障充実分事業）の項目では、センター間の差があった。
- ・介護予防ケアマネジメント・介護予防支援の項目は、前年度から改善している傾向がある。

今後の対応

- ・市民が公平なサービスを受けられるように、センターの事業評価からその課題を分析し、市、センター、センターの運営法人の3者がともに共通認識を持ち、取組を推進していく。