

いわた文化財だより を毎月発行中！

文化財の紹介や、遺跡の発掘レポート、イベント情報など
さまざまな内容をお届けしています。



二次元コードからチェック！



国指定重要文化財
明ヶ島古墳群出土土製品

その他の文化財関連施設

旧見付学校



旧赤松家



竜洋郷土資料館



施設ガイドはこちらから

旬な情報お届けします



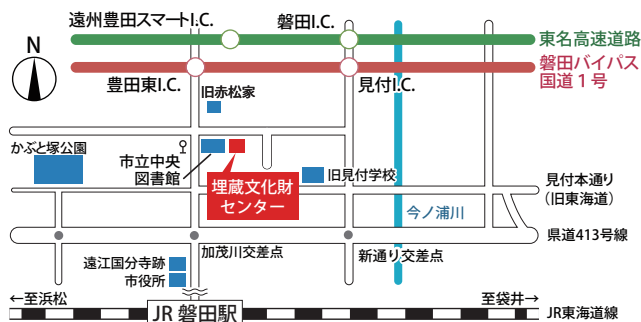
文化財課公式
Instagram
はじめました！

@IWATA_BUNKAZAI
フォローよろしくお願ひします

ご利用案内

- ◆所在地
磐田市見付 3678-1 (磐田市立中央図書館 東側建物)
- ◆開館日
国民の祝日、年末年始(12月29日から1月3日)
を除くすべての日
※埋蔵文化財包蔵地内での工事のご相談や、届出の受付は
平日のみとなります。
- ◆開館時間
午前8時30分から午後5時
- ◆入館料
無料
- ◆アクセス

文化財課キャラクター
ともちゃん



JR 磐田駅前バスターミナル2番のりば
遠鉄バス「二俣山東行き」乗車、『図書館前』下車徒歩1分

お問合せ

磐田市スポーツ文化観光部文化財課
〒438-0086
静岡県磐田市見付 3678-1
(磐田市埋蔵文化財センター内)
TEL: 0538(32)9699 FAX: 0538(32)9764

磐田市 埋蔵文化財 センター へ行こう！



ひっぺい
© 磐田市

磐田の遺跡や古墳から出土した
埴輪や土器などをぜひ見に来ませんか



開館日

開館時間
午前8時30分～午後5時
入館無料

埋蔵文化財センターへようこそ

私たちの祖先が生活していた場所や古墳、城などの跡を遺跡といいます。また、そこで使われていた石器や土器などを遺物といい、これらは土中に埋もれているために埋蔵文化財と呼ばれています。

文化財は、地域の歴史や文化を理解するために欠くことのできない私たちの貴重な財産です。埋蔵文化財センターではそれらの遺跡から発掘された土器や石器など、さまざまな遺物の収蔵保管・調査研究を行っています。



しっぺい
© 磐田市

常設展示スペース

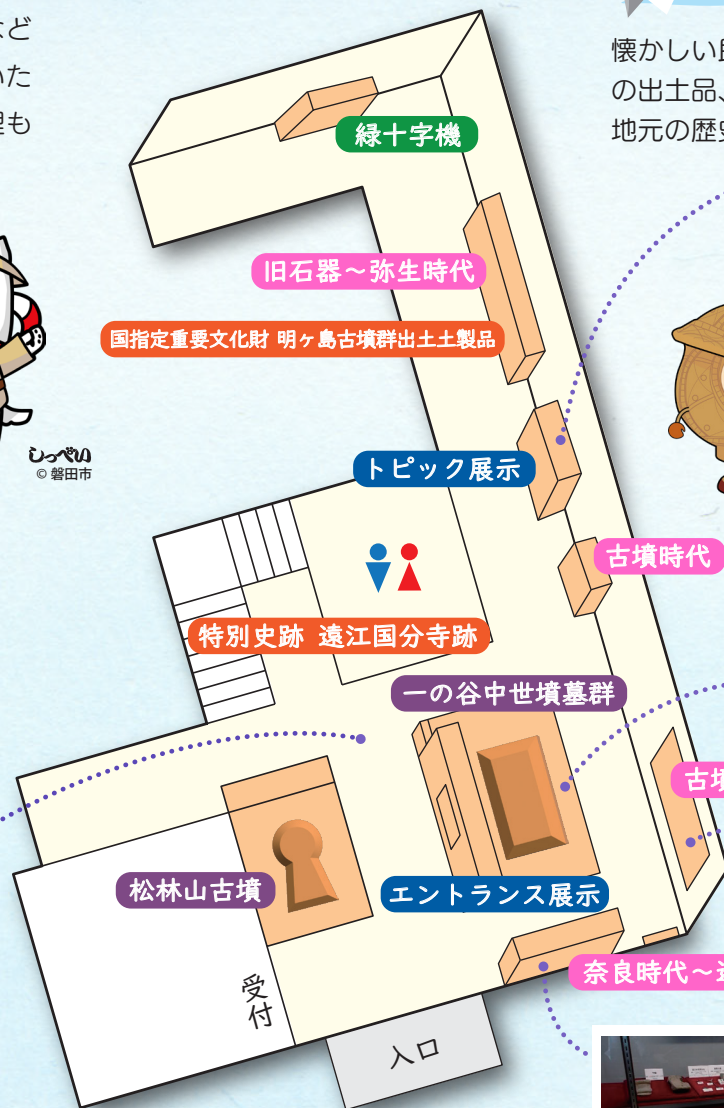
埴輪や土器、銅鏡など、市内で出土した文化財を時代ごとに展示しています。お気軽に職員にお声がけください。展示品について解説します。



遠江国分寺跡

エントランス展示

松林山古墳（模型）



1F展示スペース地図

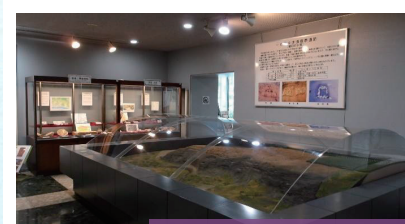
トピック展示

懐かしい民具や話題の出土品、知られざる地元の歴史などを紹介！

現在の展示はこちらから



3～4ヶ月に1回
展示を入れ替えていますので、
ぜひチェック
しに来てください!!



一の谷中世墳墓群（模型）



古墳時代



奈良時代