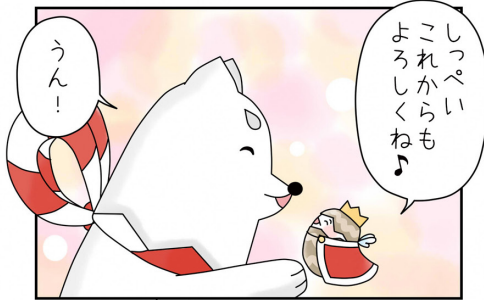


season  
きょうも♪たのしっぺい 4  
作\*池野みのり 絵\*長門沙織

#1 バック・トゥ・ザ・磐田



磐田だ!



うん!

しっぺい  
これからも  
よろしくね♪



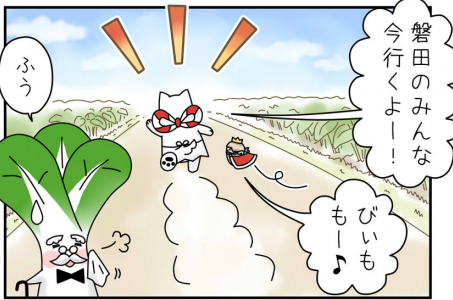
いそげば...

急がねば!

ばーん

フッシャー

ホンワカ  
してる場合じゃ  
ありませんぞ!



ふう

おかえり、しっぺいとびいも♪ つづく

磐田のみんな  
今行くよー!

びいも

ただいま人気急上昇!!  
4コマ漫画制作裏話はしっぺい  
公式サイトへ⇒

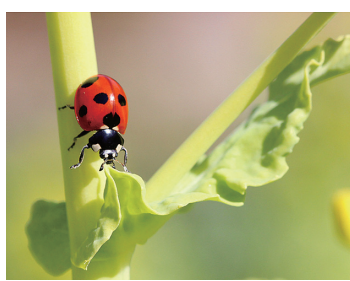


教えて!

# こんちゅうクン

Q.テントウムシってなんで赤いの?

A.天敵に「まずい!」って覚えてもらいやすくするため



ナナホシテントウ



こんちゅうクン

テントウムシはつかまされると黄色い臭い汁を出して身を守っているよ。そのあまりの臭さに鳥もテントウムシを食べなくなるんだ。鳥の気持ちになつて考えると、「アイツはまずいからもう食べたくないな」って思うよね。テントウムシも体の色が緑や茶色で周りの景色に溶け込むよりも、派手な色でいる方が鳥に「アイツはまずいやつだ」と覚えられやすいので、赤い色で危険をアピールしているんだ。

このように体内に毒を持っている生き物が持つ派手な色のことを「警告色」と言うよ。

信号機や「止まれ」の道路標識のように、危険を警告するときには赤色が使われるのはヒトも昆虫も一緒なんだね。



イラスト: こんちゅうクン



磐田市竜洋昆虫自然観察公園

〒 438-0214  
大中瀬 320-1  
☎ 0538-66-9900  
FAX 0538-66-9901



▲施設 HP

「教えて!こんちゅうクン」は、竜洋昆虫自然観察公園で活躍中のこんちゅうクンに、ちょっと気になる昆虫の生態などを質問するコーナーです。

こんちゅうクンに聞いてみたいことがある人は、はがきにペンネーム(または氏名)、質問内容を記入の上、直接または郵送で竜洋昆虫自然観察公園へ。