

●内容の分類について

情報BOXは内容により「知お知らせ」「健康」「スポーツ」「学習」「催し」の5つに分けてあります。子どもを対象としたものには「こ」マークが付いています。

知 市職員・特別職の給与などを公表します

ページ番号：1002608

市職員や特別職の給与などは、地方公務員法に基づき市条例で定められています。今回は平成30年4月1日現在の内容などを紹介します。詳しくは、市ホームページをご覧ください。

●平成29年度人件費決算（普通会計）

歳出総額(A)	人件費(B)	人件費率(B) / (A)
63,385,501千円	10,259,187千円	16.2%

●職員の経験年数別・学歴別平均給料月額

区分	学歴	経験年数			
		10年	20年	25年	30年
一般行政職	大学卒	255,200円	339,800円	375,900円	414,800円
	高校卒	-	-	337,400円	388,100円
技能労務職	大学卒	-	278,200円	-	-
	高校卒	207,500円	-	287,100円	310,500円

※それぞれの経験年数に該当する職員の平均額になります

※該当する職員がない場合は「-」となっています

●期末・勤勉手当

区分	磐田市		国	
	期末手当	勤勉手当	期末手当	勤勉手当
6月期	1.225月分	0.90月分	磐田市と同じ	
12月期	1.375月分	0.90月分		
計	2.60月分	1.80月分		

※職務による加算措置があります

※期末・勤勉手当とは、一般的なボーナスのことで6・12月に支給されます

●特別職の報酬など

区分	給料または報酬月額	期末手当の支給割合		
		6月期	12月期	計
市長	960,000円	2.125月分	2.275月分	4.40月分
副市長	780,000円			
教育長	710,000円			
議長	520,000円	1.575月分	1.725月分	3.30月分
副議長	470,000円			
委員長	440,000円			
議員	430,000円			

※期末手当の加算措置があります

※委員長とは、市議会の常任委員会、議会運営委員会の委員長です

◎職員課 ☎ 37-4807 FAX 37-4829

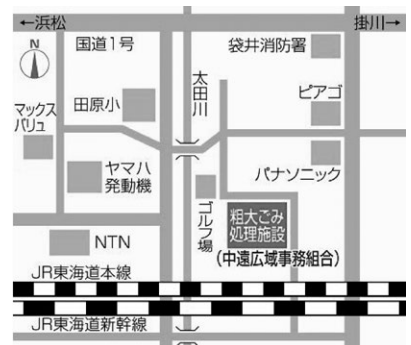
知 埋め立てごみの持ち込み先変更

ページ番号：1003154

磐田市一般廃棄物最終処分場（藤上原）は、平成元年から埋立を行ってきましたが埋立期間満了により、平成31年3月末をもって閉鎖となります。

平成31年4月（閉鎖後）からの埋立ごみの持ち込みは、下記施設をご利用ください。

▶持ち込み施設／中遠広域粗大ごみ処理施設（新貝59-1 ☎ 37-4854 FAX 36-3589）



◎ごみ対策課

☎ 35-3717 FAX 36-9797

ページ番号：1005995

知 磐田都市計画の変更(案)の縦覧

▶縦覧期間／11月21日(水)～12月5日(水)の平日午前8時30分～午後5時15分

▶縦覧場所／都市計画課（西庁舎2階）

▶内容／①磐田都市計画用途地域（容積率）の変更（新貝地区） ②磐田都市計画 準防火地域の変更（新貝地区） ③建築基準法改正に伴う磐田都市計画地区計画の変更（磐田駅前地区）

▶意見書の提出／この案に意見のある方は、意見書（任意）に住所、氏名、意見を記入の上、宛名を「磐田市代表者 磐田市長 渡部修」とし、縦覧期間中に直接または郵送（12月5日(水)必着）で、都市計画課（〒438-8650 国府台3-1）へ

◎都市計画課 ☎ 37-4907 FAX 36-2459

## ●ページ番号検索について

各情報の右上に記載されている「ページ番号」は、市ホームページと連携しています。  
市ホームページの「ページ番号検索」に番号を入力すると、関連情報をご覧いただけます。

## 情報BOX

ページ番号：1002813

### 知 市立総合病院の職員を募集（歯科衛生士）

来年4月1日採用の歯科衛生士を募集します。

▶対象／平成6年4月2日以降に生まれた方で、当該免許取得者または平成31年3月末日までに行われる試験により当該免許取得見込み者 ▶募集人数／1人 ▶試験日／12月9日(日) ▶試験会場／市立総合病院 ▶申込期間／11月30日(金)まで(消印有効) ▶その他／応募方法、書類など詳しくは市立総合病院ホームページ (<http://www.hospital.iwata.shizuoka.jp/>) をご覧ください



◎病院総務課

☎38-5032 FAX38-5050

ページ番号：1001860

### 知 第12回まちゼミ参加店舗を募集！

まちゼミとは、市内の商店主が講師となり、プロならではのコツや知識を無料で市民に教えるミニ講座です。自分のお店のPRはもちろん、店主さん同士の「つながり」もつくられる事業です。ぜひご参加ください。

▶対象／来年2月15日(金)～3月24日(日)の期間中に最低1回の講座を開催できる商店主 ▶参加費／1講座につき5,000円 ▶申込／12月5日(木)までに、申込書(市ホームページからダウンロード可)に必要事項を記入の上、直接または郵送、FAXで商工観光課(〒438-8650 国府台3-1 西庁舎1階)へ ▶その他／初参加の方には、実行委員が直接お店へ伺い、事業の詳細と参加ルールなどを説明します

◎磐田まちめぐりゼミナール実行委員会事務局(商工観光課内)

☎37-4819 FAX37-5013

ページ番号：1006100

### 知 平成31年度 放課後児童クラブ入所児童を募集

磐田市が全小学校区に設置する放課後児童クラブは、保護者が就労などにより昼間家庭にいない市内小学生を対象に、学校の放課後や長期休業期間に遊びや生活の場を提供し、児童の健全な育成と家庭の子育ての支援を目的としています。

▶受付期間／11月15日(木)～12月20日(木)まで ※土・日曜日、祝日を除く  
▶対象／市内小学1～6年生(保護者が昼間に就労などの状態にある方)  
▶開所時間 ①授業のある日：午後1時～6時 ②学校の振替休日：午前8時～午後6時 ③長期休業期間(春・夏・冬休み)：午前8時～午後6時 ④土曜日(富士見小第1児童クラブのみ)：午前7時30分～午後6時 ▶利用料／月額6,180円。8月のみ9,780円(おやつ代、傷害保険保護者負担金を含む。減免措置あり)、土曜日は1回500円(減免措置なし) ▶申込／申請書類(市ホームページからダウンロード可)に必要事項を記入の上、直接児童青少年政策室(西庁舎3階 受付：午前8時30分～午後5時15分)または各放課後児童クラブ(受付：午後1時～6時)へ ※現在利用中の方が継続希望する場合も申請が必要です ▶その他／審査にあたっては、学年や世帯の状況などから必要度の高い児童を優先します。申込多数の場合は入所をお待ちいただくことがあります。入所決定後に説明会または面接があります。審査結果は、来年4月1日(月)から利用を希望する方は、来年3月8日(金)までに、7月以降長期休業期間のみ利用を希望する方は、6月中旬に通知します。詳しくは、児童青少年政策室および各放課後児童クラブで配布する「平成31年度 磐田市放課後児童クラブ入所募集案内」をご覧ください

◎児童青少年政策室 ☎37-2773 FAX36-1517



ページ番号：1006125

### 知 学生の投票事務従事者・期日前投票立会人を募集

平成31年執行予定の選挙の投票事務従事者と期日前投票立会人を募集します。

#### 投票事務従事者

▶従事日時／投票日前日準備 約2時間、投票日当日 午前6時30分～午後9時 ▶ところ／市内の投票所 ▶報酬／1回16,000円(手取額、前日準備・事前説明会を含む、食事代・交通費無し)

#### 期日前投票立会人

▶従事日時／期日前投票期間のうち数日 午前8時15分～午後2時15分または午後2時～8時 ▶ところ／市役所期日前投票所 ▶報酬／1回5,750円(手取額、食事代込み、交通費無し)

▶対象／市内在住・在学の18歳以上の大学生または専門学校生 ▶申込／来年1月31日(木)までに登録申込書(市ホームページからダウンロード可)に必要事項を記入の上、登録申込書と学生証のコピーを直接または郵送で選挙管理委員会(〒438-8650 国府台3-1 本庁舎3階)へ ▶その他／執行予定の選挙は静岡県議会議員選挙(来年4月)、参議院議員選挙(来年7月)です。◎選挙管理委員会(総務課内) ☎37-4803 FAX37-4829

知  
お知らせ

健  
健  
康

ス  
スポーツ

学  
学  
習

催  
催  
し

## ●電話番号表記について

旧磐田市・旧福田町・旧竜洋町・旧豊田町の市外局番「0538」の表記は省略し、旧豊岡村の「0539」については表記しています。

知

### 介護相談員を募集

ページ番号：1006152

介護サービス利用者の疑問や不満、不安などを解消するための介護相談員を募集します。

▶対象/次の全ての要件に該当する方 ①市内在住の方 ②40歳以上の方 ③介護サービス事業所に所属していない方 ④普通自動車免許を有し、自家用車が使用可能な方 ▶募集人数/若干名 ▶任期/来年4月1日～2021年3月31日 ▶報酬/日額6,000円 ▶申込/12月21日(金)までに申込書(市ホームページからダウンロード可)に必要事項を記入の上、作文(テーマ:高齢者とのコミュニケーションで大切なこと)を添えて、直接または郵送で介護保険室(〒438-0077 国府台57-7 iプラザ3階)へ  
☎介護保険室 ☎37-4869 FAX37-6495



知

### 介護保険認定調査員を募集

ページ番号：1006161

▶対象/次の全ての要件に該当する方 ①介護支援専門員または保健師、看護師、介護福祉士の資格を有し、3年以上の勤務経験がある方 ②来年1月9日(水)に開催される「認定調査員新任研修」(会場:静岡市)を受講できる方 ③普通自動車免許を有し、自家用車が使用可能な方 ④原則として、平日に午後の調査を含め1日最大3件、月24件以上の調査が可能なる方 ▶業務内容/申請者宅や入所施設などを訪問し、要介護認定に必要な調査を実施後、報告書を作成・提出 ▶募集人数/2人程度 ▶任期/来年2月～ ※更新の可能性あり ▶時給/1,500円 ※別に報告書作成1件当たり2,500円、通勤手当などあり。社会保険・雇用保険非適用 ▶申込/12月7日(金)までに介護保険室(iプラザ3階)にある履歴書に必要事項を記入の上、直接または郵送で介護保険室(〒438-0077 国府台57-7)へ  
☎介護保険室 ☎37-4769 FAX37-6495



知

### いわたゆきまつり2019 模擬店出店者を募集

ページ番号：1006160

▶とき/来年2月3日(日) 午前9時～午後3時 ▶ところ/今之浦市有地 ▶募集区画/16区画程度(1区画:間口2.7m×奥行3.6m) ▶出店料/1区画12,000円(電気などを使用する場合は、別途料金が必要) ▶販売内容/食品、物産品など ▶申込/12月7日(金)までに申込書(市ホームページからダウンロード可)に必要事項を記入の上、直接または郵送で地域づくり応援課(〒438-8650

国府台3-1 本庁舎2階)へ  
▶その他/詳細は市ホームページをご覧ください



☎地域づくり応援課 (いわたゆきまつり実行委員会窓口)

☎37-4811 FAX32-2353

知

### 11月30日は 「年金の日」

年金記録や将来の年金受給見込額を確認し、未来の生活設計について考えてみませんか。対象は年金加入者、年金受給者、年金請求の手続きをされる方および年金見込額を確認したい方などです。

「ねんきんネット」をご利用いただくと、いつでもご自身の年金記録を確認できるほか、将来の年金受給見込額について、年金記録を基にさまざまなパターンの試算をすることもできます。

「ねんきんネット」の利用については、日本年金機構のホームページ([https://www.nenkin.go.jp/n\\_net/](https://www.nenkin.go.jp/n_net/))でご確認いただくか、浜松東年金事務所にお問い合わせください。

☎浜松東年金事務所

☎053-421-0192 FAX053-421-6011

知

### 国の教育ローンのご案内

高校、大学などへの入学時・在学中にかかる費用を対象とした公的な融資制度です。

▶融資額/子1人につき350万円以内 ▶金利/年1.78%、固定金利 ※母子家庭や父子家庭、世帯年収200万円(所得122万円)以内の方、子ども3人以上の世帯かつ世帯年収500万円(所得346万円)以内の方は年1.38%(平成30年11月12日現在) ▶返済期間/15年以内(ただし交通遺児家庭または上記※に該当する方は18年以内) ▶使い道/入学金、授業料、教科書代、アパート・マンションの敷金・家賃など ▶返済方法/毎月元利均等返済(ボーナス時増額返済も可能) ▶保証/(公財)教育資金融資保証基金(連帯保証人による保証も可能) ▶その他/詳しくはホームページ([https://www.jfc.go.jp/n/finance/search/kyouiku\\_loan.html](https://www.jfc.go.jp/n/finance/search/kyouiku_loan.html))でご確認いただくか教育ローンコールセンターにお問い合わせください

☎日本政策金融公庫教育ローンコールセンター

☎0570-008656(ナビダイヤル)

知  
お知らせ

健  
健康

ス  
スポーツ

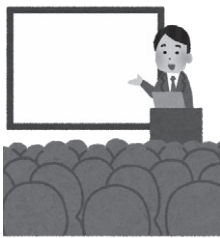
学  
学習

催  
催し

ページ番号：1006150

**知** 大学生などの保護者のための就活セミナー

▶とき／12月8日(土) 午後1時30分～3時30分 ▶ところ／ワークピア磐田視聴覚室 ▶対象／大学・大学院・短大・専門学校などに在学する子を持つ保護者 ▶内容／「どうなる?!2020新卒の就活事情～会社の選び方～」市内優良企業の魅力や企業選択のコツもお伝えします ▶講師／ワークイズ (Work Is) 代表 桑原祐介氏 ▶定員／50人 ▶参加費／無料 ▶申込／氏名(ふりがな)、参加人数、お住まいの地域、電話番号、子どもの在学区分(大学・大学院・短大・高等専門学校・専修学校・その他)、学校所在地、学年を電話またはFAXで東海道シグマ浜松支店(☎053-456-8633 FAX053-456-2159)へ  
 ◎商工観光課☎37-4819 FAX37-5013



**知** 医療従事者業務従事者届出の提出

医師、歯科医師、薬剤師および平成30年12月31日現在で就業している保健師、助産師、看護師、准看護師、歯科衛生士、歯科技工士は、来年1月15日(火)までに業務従事者届出が必要です。12月中旬に各職場を通じて「届出票」を配布しますので期限までに就業地を所管する保健所へ提出してください。  
 ◎県健康福祉部  
 (医師・歯科医師・薬剤師) 管理局政策監付企画班  
 ☎054-221-3357 FAX054-221-3264 (その他)  
 医療健康局地域医療課看護師確保班  
 ☎054-221-3357 FAX054-221-3762

**知** とよおか採れたて元気むら出荷者募集

(株)とよおか採れたて元気むらで販売する農産物などの出荷者を募集します。  
 ▶対象／市内在住または市内に事業所のある農産物生産者または加工品生産者 ▶登録料(会費)／年間3,000円 ▶委託販売手数料／農産物・加工品ともに売上の10% ▶申込／申込書(元気むらにて配布)に記入の上、必要書類を添えて営業時間(午前9時～午後5時 定休日：毎週火曜日)内に直接元気むら(下神増1148)へ ▶その他／元気むらで審査の上、決定します  
 ◎とよおか採れたて元気むら☎0539-63-0255 FAX0539-63-0252

**知** 宝くじ助成事業でコミュニティ活動備品を整備

(財)自治総合センターの宝くじ助成事業の補助を受けて、大中瀬自治会はコミュニティ備品(大太鼓・小太鼓・太鼓ばち・太鼓台・提灯(御祭礼)・提灯立・二長提灯)を整備しました。



◎地域づくり応援課

☎37-4811 FAX32-2353

**知** 防衛省(自衛官候補生など)採用試験

陸・海・空自衛官候補生(任期制自衛官)

採用年齢の上限が27歳未満から33歳未満に引き上げられました。  
 ▶応募資格／18歳以上33歳未満の男女 ▶受付期間／通年 ▶試験期日／浜松基地：12月15日(土)、静浜基地：来年2月2日(土)、24日(日)、3月7日(木) ▶入隊／来年3月下旬～4月上旬

陸上自衛隊高等工科学校生徒

高等学校の普通科と同等の教育を受け、併せて専門教育(電子機械工学、情報工学)を学び、将来は陸上自衛官としての活躍を目指します。

▶応募資格／中卒(見込み含)17歳未満の男子 ▶募集人数／約260人 ▶受付期間／来年1月7日(月)まで ▶試験期日／来年1月19日(土) ▶入校／来年4月上旬

採用試験について詳しくは、自衛隊袋井地域事務所へ

◎自衛隊袋井地域事務所☎・FAX43-3717

**知** 天竜川の樹木を採取し有効活用しませんか

天竜川河道内には樹木が繁茂しています。木材資源の有効活用を図るため、河道内の樹木を採取し、有効活用して下さる方を募集します。応募方法など詳しくは、国土交通省浜松河川国道事務所ホームページ(<http://www.cbr.mlit.go.jp/hamamatsu/>)をご覧ください。



◎国土交通省浜松河川国道事務所河川管理課

☎053-466-0118 FAX053-466-0122

知  
お知らせ

健  
健康

康

ス  
スポーツ

学  
学

習

催  
催

し

## 学

## 普通救命講習・応急手当普及員再講習

▶とき／①普通救命講習：12月1日(土) 午前9時～正午、②応急手当普及員再講習：来年1月19日(土) 午前9時～正午 ▶ところ／磐田市消防署3階会議室 ▶対象／中学生以上で市内在住・在勤の方(応急手当普及員有資格者) ▶内容／①心肺蘇生法、AED ②救命に必要な応急手当指導要領 ▶定員／先着15人程度 ▶受講料／無料 ▶持ち物／筆記用具 ▶申込／講習会3日前までの平日午前8時30分～午後5時15分に、直接または電話で消防本部警防課(福田支所3階)へ ▶その他／当日は動きやすい服装で  
 ◎消防本部警防課 ☎59-1717 FAX59-1766

## 学

## 古典文学講座「万葉びとの生活の中からの歌声 東歌」

▶とき／12月1日(土) 午前10時～11時30分 ▶ところ／中央図書館2階視聴覚ホール ▶対象／高校生以上 ▶内容／遠江は万葉集東歌の先駆けだった? 地方の特色や生活感にあふれる東歌を、当時の人々に思いを馳せながら読み解きます ▶講師／万葉学会「美夫久志会」会員 三上達郎氏 ▶定員／先着90人 ▶受講料／無料 ▶持ち物／筆記用具 ▶申込／直接または電話で中央図書館へ  
 ◎中央図書館 ☎32-5254 FAX32-5154

## 学

## 人権講演会

▶とき／12月2日(日) 午後1時30分～3時 ▶ところ／ふれあい交流センター ▶対象／成人 ▶内容／健やかな心をはぐくむ ▶講師／鈴木吉朗氏(NPO法人「こころのサポート・ひだまり」副理事長、磐田市学習チャレンジ支援事業「学習支援教室」統括責任者) ▶定員／先着50人 ▶参加費／無料 ▶申込／直接または電話でふれあい交流センターへ ▶その他／要約筆記者の対応あり  
 ◎ふれあい交流センター ☎32-5028 FAX34-2613

## 学

## しめ縄飾り作り教室

▶とき／12月16日(日) 午後1時30分～3時30分 ▶ところ／於保農村婦人の家 ▶対象／中学生以上 ▶内容／新しいわらを使って正月の玄関飾りを作る ▶定員／先着15人 ▶参加費／600円 ▶持ち物／はさみ、ペンチ(お持ちの方) ▶申込／11月25日(日)午前8時30分から直接または電話で於保農村婦人の家(☎34-4271)へ  
 ◎農林水産課 ☎37-4813 FAX37-1184

## 学

## 木の家造り講座

▶とき／来年1月19日、2月16日、4月20日、5月18日、7月20日、9月21日、10月19日(いずれも土曜、全7回) 午後1時30分～4時30分(2月・5月は午前9時～午後4時) ▶ところ／中遠建築高等職業訓練校(西貝塚784)ほか ▶内容／山林から製材、設計から加工など、木の家が完成するまでの過程を各現場を体感しながら学びます ▶参加費／7,000円(全回分) ▶申込／1月11日(金)までに電話またはFAXで中遠建築高等職業訓練校へ  
 ◎中遠建築高等職業訓練校 ☎・FAX34-4862

## 健

## やさしい健康教室

▶とき／12月14日(金) 午後2時～3時 ▶ところ／市立総合病院2階講堂 ▶対象／成人 ▶内容／前立腺がんについて ▶講師／市立総合病院泌尿器科 佐藤亮 ▶参加費／無料 ▶持ち物／筆記用具 ▶申込／不要。当日、直接会場へ  
 ◎市立総合病院健診センター  
 ☎38-5031 FAX38-5059

## 健

## 面接相談「すみれ相談」

▶とき／12月19日(水) 午後1時～4時 ▶ところ／西部健康福祉センター(見付3599-4) ▶対象／自死で家族や友人を亡くされた方 ▶内容／面接相談(相談時間は約50分) ▶参加費／無料 ▶申込／前日までに電話で県精神保健福祉センターへ ▶その他／電話相談は随時開催  
 ◎県精神保健福祉センター  
 ☎054-286-9245 FAX054-286-9249

## ス

## 渚の交流館ノルディックウオーク参加者募集

ノルディックウオークとは、2本のポールを使用して歩くスポーツです。ポールを交互に地面に着けて歩くことで自然に上半身を使うため、効率よく全身運動を行うことができます。姿勢矯正にも効果的です。  
 ▶とき／12月2日(日) 午前10時～正午 ▶ところ／渚の交流館 ▶対象／18歳以上の方 ※ただし、親子での参加は可(小学生以上) ▶講師／相場肇美氏(社団法人 全日本ノルディック連盟公認指導員、自立体力プランナー) ▶定員／先着20人 ▶参加費／1人300円(ポール貸出・保険代含む) ▶持ち物／飲み物、タオル、リュック、運動できる服装 ▶申込／12月1日(土)までに電話で渚の交流館(☎30-7091)へ  
 ◎商工観光課 ☎37-4819 FAX37-5013

催

「うまれ〜る」で生まれる体験

▶とき／12月1日(土)、来年1月19日(土)※、2月9日(土)、3月16日(土) 午後1時30分～、午後2時30分～、午後3時30分～ ※1月19日(土)のみ午前10時～、午前11時 ▶ところ／ひと・ほんの庭 にこっと1階こどもシアター ▶内容／出産を疑似体験することができる「うまれ〜る」を使用して、生まれた喜びや生んでくれたことへの感謝を体感する(体験は小学生以下のみ) ▶講師／磐田助産師会 ▶定員／各回先着20人 ▶参加費／無料 ▶申込／不要。当日、直接会場へ  
◎ひと・ほんの庭 にこっと ☎36-1711 FAX36-1713



催

あそびDE学ぶ  
ポトリウム講座

▶とき／11月25日(日) ①午前10時～11時30分 ②午後2時～3時30分 ③午後4時30分～6時 ▶ところ／ワークピア磐田工芸実習室 ▶内容／①②Mサイズ、③LLサイズのポトルの中に水族館を作ります ▶講師／田畑哲生氏(水草作家) ▶定員／①②各先着16人 ③先着5人 ▶参加費／①②新規：4,580円 再受講・ペア割：3,940円 ③7,970円 ▶持ち物／筆記用具、再受講の方はお持ちのポトリウムセット ▶申込／11月22日(木)から参加費を添えて直接、ワークピア磐田へ  
◎ワークピア磐田 ☎36-8381 FAX36-8383

催

クリスマスリースを作ろう

kids

▶とき／12月8日(土)、9日(日) ①午前10時～ ②午後1時30分～ ▶ところ／新造形創造館 ▶対象／小・中学生(低学年は保護者同伴) ▶内容／木の実や木のつるを使ってオリジナルクリスマスリースづくりに挑戦します ▶定員／各回先着10人 ▶参加費／1,500円 ▶申込／直接または電話で新造形創造館へ ▶その他／汚れてもよい服装でお越しください  
◎新造形創造館 ☎33-2380 FAX33-2382



催

野鳥の楽園「大池野鳥観察会」

ページ番号：1006149

▶とき／12月9日(日) 午前10時～11時30分(受付は午前9時30分～10時) ▶ところ／大池駐車場(受付場所) ▶対象／一般 ※小学生未満は保護者同伴 ▶内容／シギ・チドリ類が飛来する大池をウォーキングしながら、バードウォッチングをします。野鳥観察だけでなく、講師から野鳥の興味深い話を聞くこともできます ▶講師／日本野鳥の会遠江 ▶参加費／無料 ▶持ち物／双眼鏡 ※お持ちの方 ▶申込／不要。当日、直接会場へ ▶その他／駐車場の台数に限りがあるため、できる限り公共交通機関をご利用ください  
◎環境課 ☎37-4874 FAX37-5565



催

みんなで軽トラ市 いわた☆駅前楽市

ページ番号：1002890

▶とき／12月9日(日) 午前9時～正午 ▶ところ／JR磐田駅前ジュビロード(磐田駅北口から電器堂前交差点まで) ▶内容／ジュビロードを歩行者天国にして行われる軽トラ市。新鮮な農産物や海産物などを販売する軽トラが100台以上並びます。駅北口広場では音楽とスイーツでゆっくりした時間を楽しむことができる「音カフェ」も開催されます。  
◎みんなで軽トラ市いわた☆駅前楽市実行委員会(磐田商工会議所内) ☎32-2261 FAX32-2264



催

竜洋図書館おたのしみ会

kids

▶とき／12月1日(土) 午後2時～2時30分 ▶ところ／竜洋なぎの木会館 ▶対象／未就学児(3歳以上) ▶内容／人形劇や絵本の読み聞かせなど ▶定員／30人 ▶参加費／無料 ▶申込／入場整理券を竜洋図書館で配布(1人3枚まで)しています  
◎竜洋図書館 ☎66-7788 FAX66-7902

## 催 親子ふれあい広場クリスマスおたのしみ会

▶とき／12月15日(土) 午前10時30分～11時30分  
▶ところ／中央図書館2階視聴覚ホール ▶内容／人形劇、腹話術、手遊び、パネルシアターなど ※変更の場合あり ▶出演／にんぎょうの会、磐田北高校生徒 ▶定員／150人(要入場整理券) ▶参加費／無料 ▶その他／11月28日(木)から中央図書館で1人3枚まで入場整理券を配布

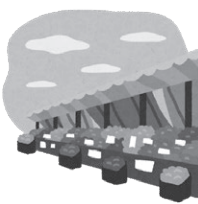
☎中央図書館 ☎32-5254 FAX32-5154



## 催 物産市 in いわた

▶とき／12月15日(土) 午前10時30分～午後2時 ▶ところ／ワークピア磐田 ▶内容／磐田の農産物や海産物・雑貨などの販売者を一堂に集めた展示即売会を行います。まだまだ知られていない魅力ある磐田市特産品を手に入れることができます ▶参加費／無料 ▶申込／不要。当日、直接会場へ ▶その他／駐車場はワークピア磐田をご利用ください

☎磐田商工会議所 ☎32-2261 FAX32-2264



## 催 原画<sup>ダッシュ</sup>で見る 昭和の少女マンガ展～可憐な乙女たち～

▶とき／来年1月14日(祝)まで 午前9時30分～午後5時30分 (入館は午後5時まで、月曜休館)  
▶ところ／香りの博物館 ▶内容／京都国際マンガミュージアム所蔵の原画<sup>ダッシュ</sup>(複製原画)より、コマ割り原稿や表紙絵、扉絵、挿絵などの少女画や当時の雑誌など約100点を展示し、現代の漫画文化の礎を築いた昭和の少女マンガを紹介します。また、作品に描かれた花の香りなども展示し、イラストの内側からも少女マンガの世界をお楽しみいただけます ▶入館料／一般300円、学生(高校生以上)200円、小中学生100円 ※団体(20人以上)割引あり

☎香りの博物館 ☎36-8891 FAX39-0711



## 催 Christmas Night 2018 ～ここに灯りをともす夜～

▶とき／12月15日(土)・16日(日) 午後5時～8時30分(点灯は午後5時30分～) ▶ところ／新造形創造館 ▶内容／たくさんのキャンドルやランプなどに灯りがともされ、幻想的な館内をご覧ください。中庭には創作シンボルツリーが、また Christmas Night 限定のコンサートや体験などをお楽しみいただけます ▶入場料／無料 (一部体験は有料)

☎新造形創造館 ☎33-2380 FAX33-2382



## 催 環境にやさしい 工作教室

▶とき／12月16日(日) 午前9時30分～11時30分 ▶ところ／桶ヶ谷沼ビジターセンター ▶対象／どなたでも ※小学生以下は保護者同伴 ▶内容／自然の素材を使った環境にやさしい作品を作ります ▶定員／先着30人 ▶参加費／無料 ▶申込／前日までに直接または電話、FAXで桶ヶ谷沼ビジターセンターへ  
☎桶ヶ谷沼ビジターセンター ☎39-3022 FAX39-3023 (受付：午前9時～午後5時)

## 市民課の時間外窓口

【市役所本庁舎】  
毎週木曜日午後5時15分～7時  
毎月第2日曜日午前8時30分～正午  
※旅券業務など一部取り扱いできません  
☎市民課 ☎37-4816 FAX37-2871

【文化振興センター(市民文化会館西側)】  
土・日曜日、祝日午前9時～午後5時  
※証明書発行(一部)のみ  
☎文化振興課 ☎35-6861 FAX35-4310

## 市税等納期限

【12月25日(火)】

固定資産税・都市計画税(3期)  
国民健康保険税(6期)

納付には、コンビニが便利です。また、税金の納付は便利で安心な口座振替をご利用ください。

☎収納課 ☎37-4810 FAX33-7715

## 人口と世帯数(9月末現在)

	人口・世帯数	前月比
人口	170,009人	+41人
男	85,944人	+52人
女	84,065人	-11人
世帯	67,314世帯	81世帯

※住民基本台帳調べ(外国人市民含む)