

記入例

様式第3号（第3条関係）（用紙 日本工業規格A4縦型）

埋蔵文化財発掘届出書

静岡県知事 様

届出者の住所・氏名
※押印は不要です

令和 年 月 日

住所

（法人にあっては、その主たる事務所の所在地）

氏名

（法人にあっては、その名称及び代表者の氏名）

周知の埋蔵文化財包蔵地において、土木工事等のための発掘を実施したいので、文化財保護法第93条第1項において準用する同法第92条第1項の規定により、関係書類を添えて、別紙のとおり届け出ます。

関係書類

土木工事等をしようとする土地及びその付近の地図並びに当該土木工事等の概要を示す書類及び図面

※届出書提出の前に文化財課と協議をしてください

別紙

法第 93 条第 1 項関係

県文書番号	教文第	号・	年	月	日
-------	-----	----	---	---	---

1 所在地	磐田市見付〇〇〇〇 ← 工事場所地番で記入してください						
2 面積	100㎡ ← 工事対象面積を記入してください (建築面積・敷地面積)						
3 土地所有者	住所	磐田市見付〇〇 ← 土地所有者の住所					
	氏名等	文化財太郎 ← 土地所有者の氏名 複数の場合は「代表者名ほか何名」					
4 遺跡の種類	散布地 集落跡 貝塚 都城跡 官衙跡 城館跡 社寺跡 古墳 横穴 その他の墓 生産遺跡 その他の遺跡()						
5 遺跡の名称	〇〇遺跡(県遺跡番号	未記入)	員数	1	← 1と記入		
6 遺跡の現状	宅地 水田 畑地 山林 道路 荒蕪地 原野 その他()						
7 遺跡の時代	旧石器 縄文 弥生 古墳 奈良 平安 中世 近世 その他()						
8 工事の目的等	道路 鉄道 空港 河川 港湾 ダム 学校 集合住宅 個人住宅 工場 店舗 個人住宅兼工場又は店舗 その他の建物() 宅地造成 土地区画整理 公園造成 ゴルフ場 観光開発 ガス・水道・電気等工事 農業基盤整備(農道等を含む。) その他農業関連事業 土砂採取 その他開発()						
	工事の概要	専用住宅の新築工事(木造2階建)					
9 工事主体者	住所	磐田市見付〇〇← 工事主体者の住所 (=届出者と同じ)					
	氏名等	文化財太郎← 工事主体者の氏名 (=届出者と同じ) 団体の場合は「代表者名」					
10 施行責任者	住所	浜松市〇〇区△□町〇〇← 施行者の住所			未定の場合は「未定」としてださい		
	氏名等	文化財工務店 ← 施行者の氏名					
11 着手予定時期	年	月	日	12 終了予定時期	年	月	日
13 参考事項							記入

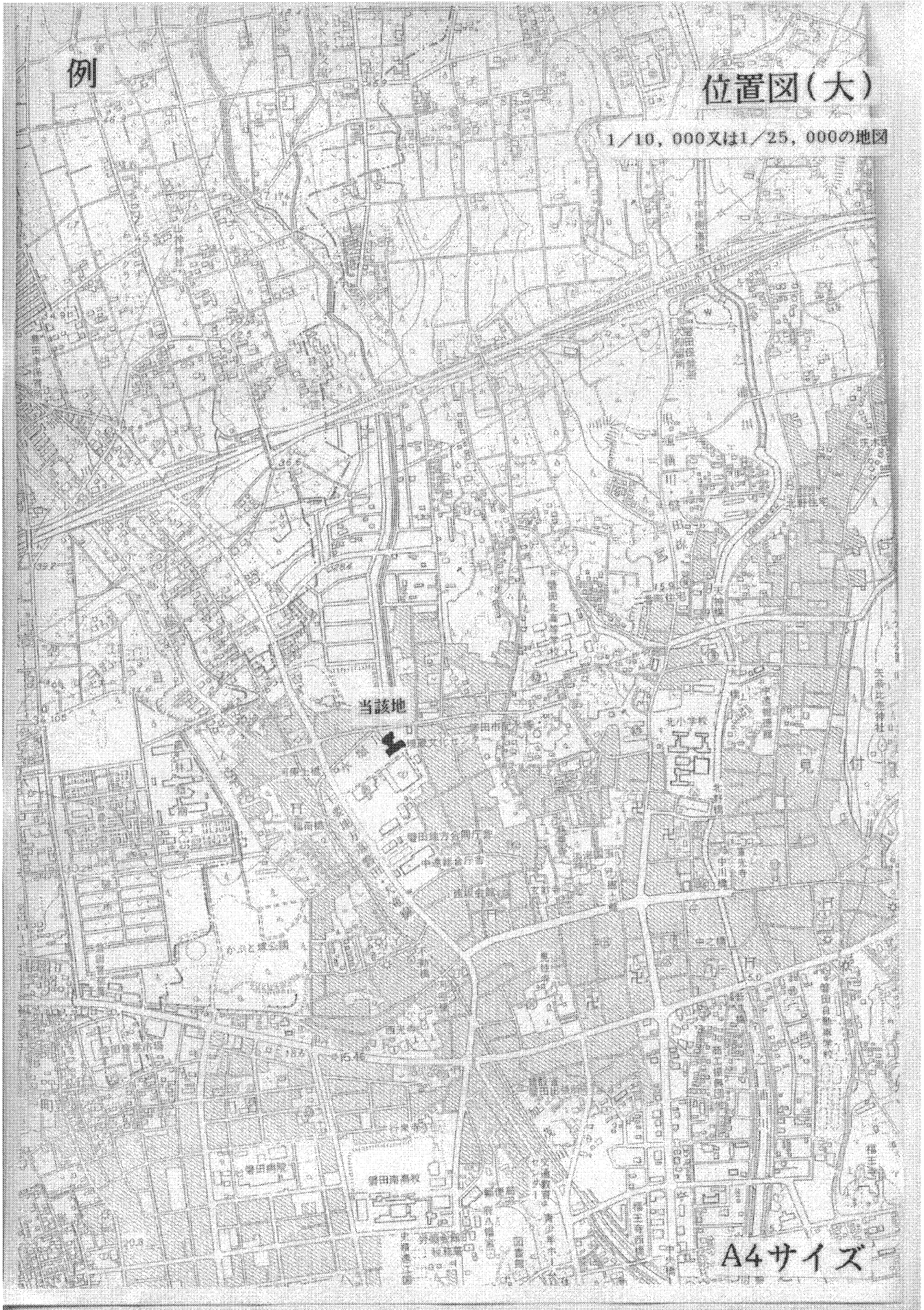
指導事項	本発掘調査	工事立会い	慎重工事	その他()
------	-------	-------	------	--------

(注) 1 指導事項欄は、県教育委員会が記入する。
 2 遺跡の種類、現状、時代及び工事の目的欄は、該当項目を○で囲み、該当項目のない場合は、その他()内に記入する。

例

位置図(大)

1/10,000又は1/25,000の地図



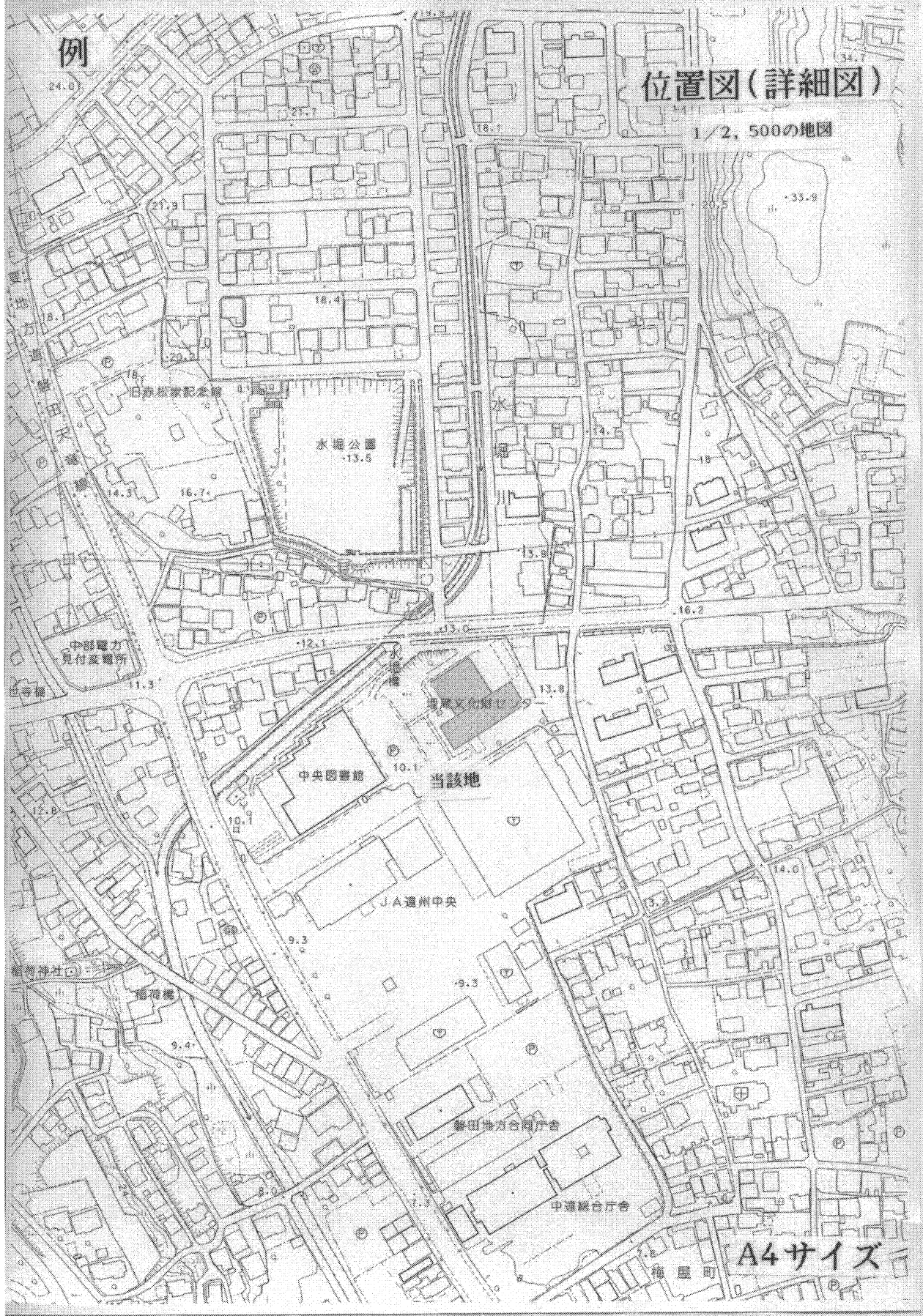
A4サイズ

例

24.0

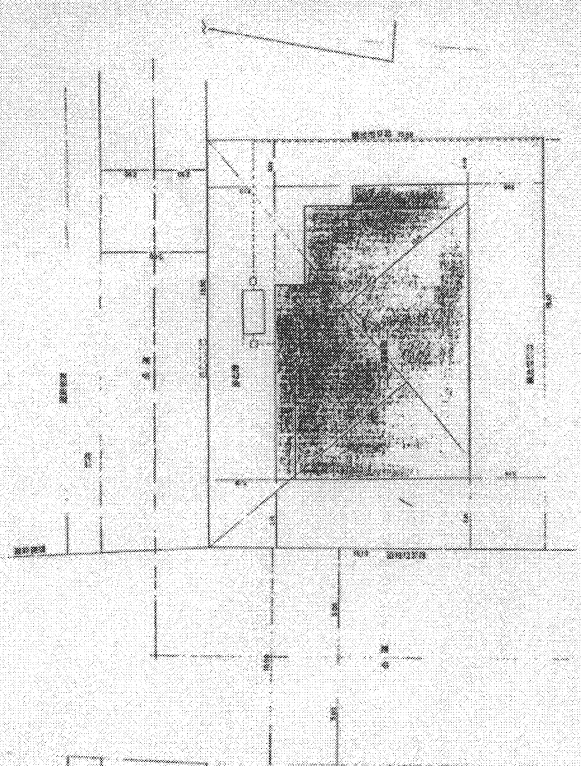
位置図(詳細図)

1/2,500の地図

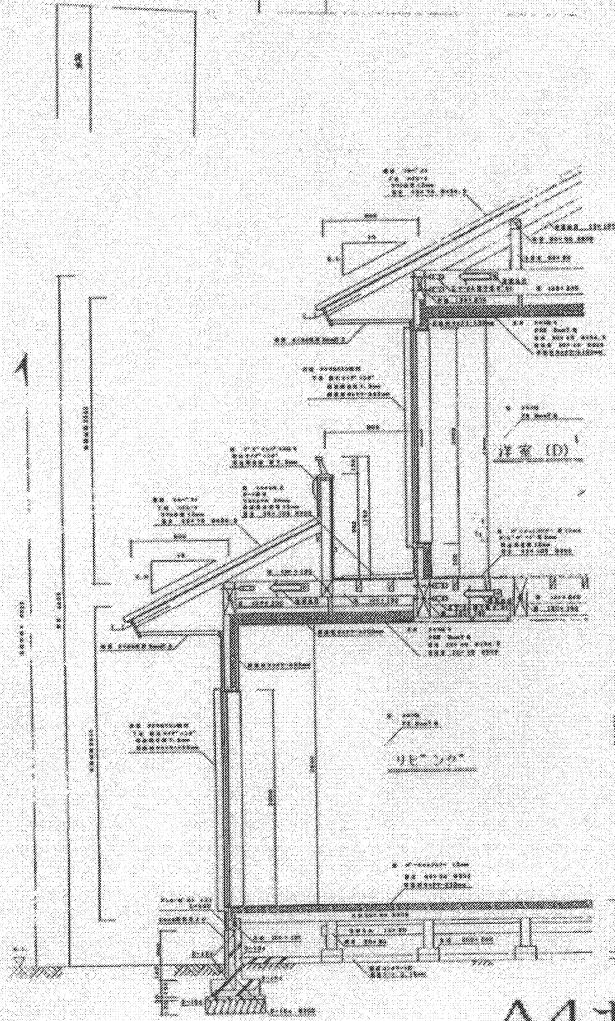


A4サイズ

例



平面図



断面図

A4サイズ