

天竜川のハザードマップ

・ この図は、**天竜川**の洪水予報区間について、想定し得る最大規模の降雨による浸水想定範囲と浸水時に想定される水深を表示した地図です。

・ 指定の前提となる降雨は、天竜川流域で48時間の総雨量が526mmを想定しています。(H28.12 指定)

* なお、洪水浸水想定区域に指定されていない区域においても状況によって浸水が発生する場合や想定される浸水が実際の浸水深と異なる場合があります。

* 「家屋倒壊等氾濫想定区域」は、洪水時に、家屋の流出・倒壊をもたらすような激しい氾濫が発生するおそれがある区域です。このため、災害時には、避難情報などに従って当該区域から安全な場所に、速やかに・確実に避難してください。

凡 例

○ 指定緊急避難場所

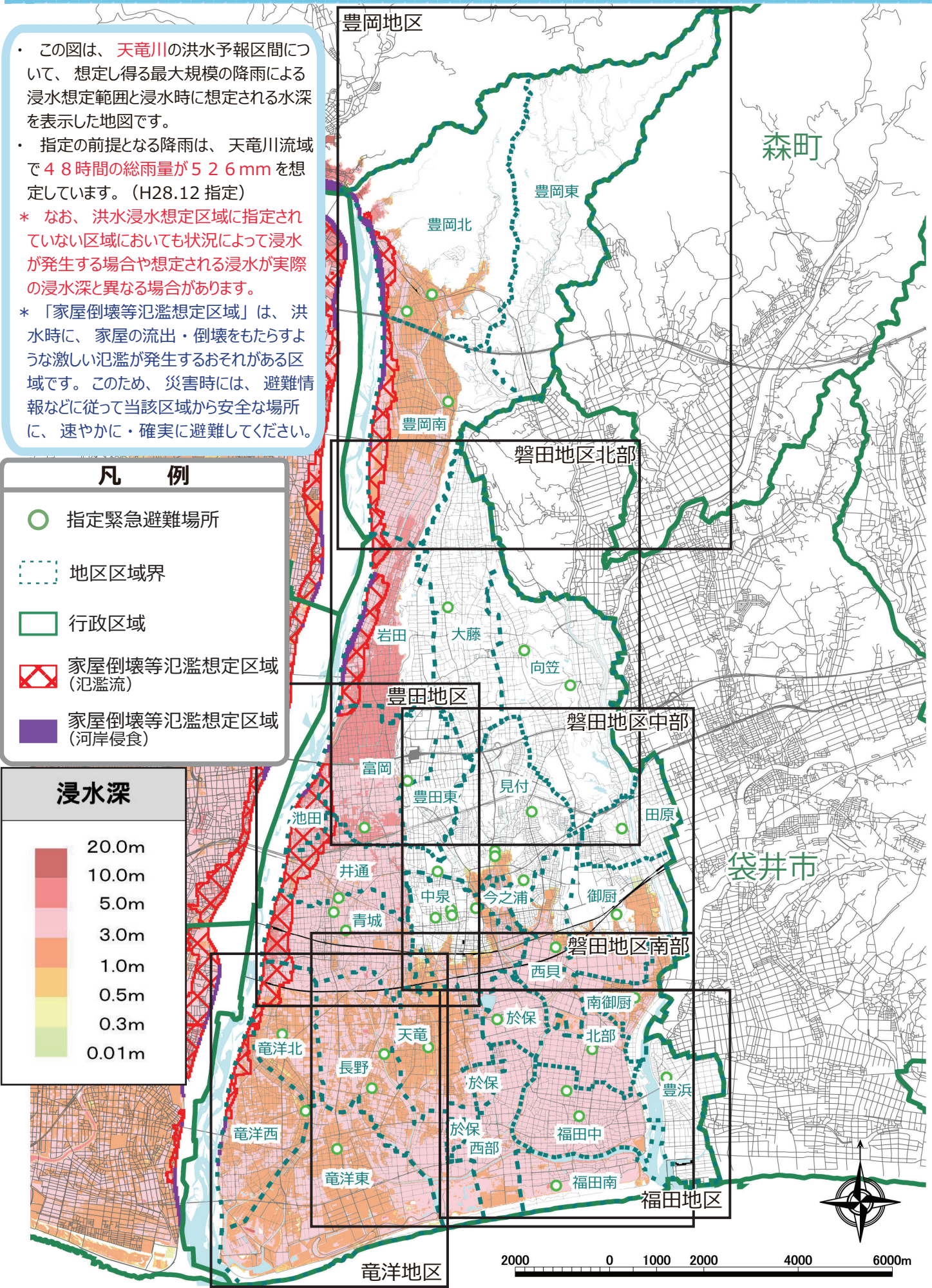
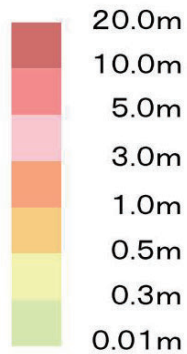
⋯ 地区区域界

□ 行政区域

⊗ 家屋倒壊等氾濫想定区域 (氾濫流)

■ 家屋倒壊等氾濫想定区域 (河岸侵食)

浸水深



2000 0 1000 2000 4000 6000m

