

太田川水系洪水ハザードマップ

● 豊岡地区 ●

この図は、太田川水系の洪水予報区間について、想定し得る最大規模の降雨による浸水想定範囲と浸水時に想定される水深を表示した地図です。

指定の前提となる降雨は、太田川流域で24時間の総雨量が629.5mm、ぼう僧川流域の24時間の総雨量が756.0mmを想定しています。(H30.5 指定)

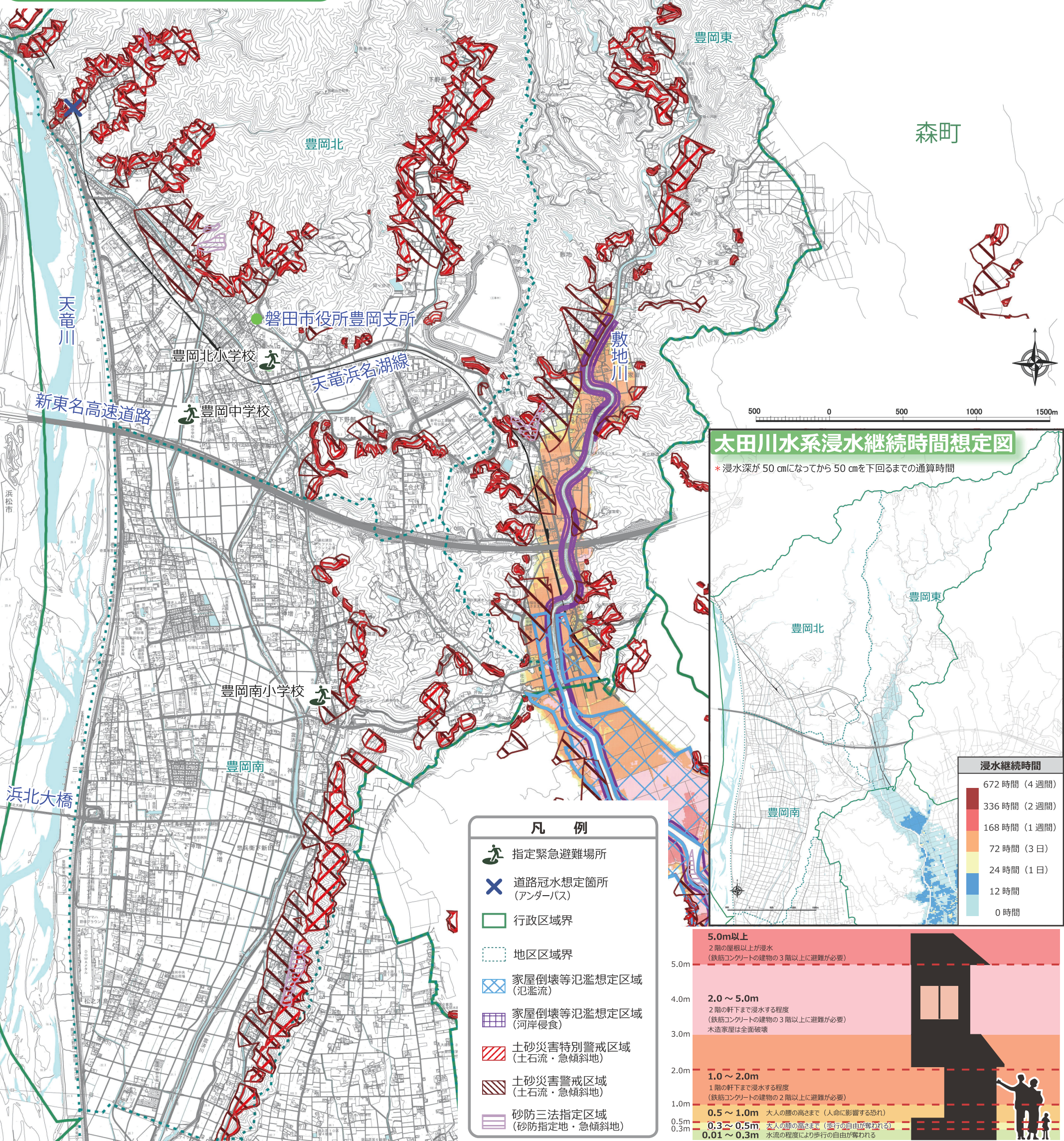
* なお、洪水浸水想定区域に指定されていない区域においても状況によって浸水が発生する場合や想定される浸水が実際の浸水深と異なる場合があります。

* 「家屋倒壊等氾濫想定区域」は、洪水時に、家屋の流出・倒壊をもたらすような激しい氾濫が発生するおそれがある区域です。このため、災害時には、避難情報などに従って当該区域から安全な場所に、速やかに・確実に避難してください。

指定緊急避難場所 (豊岡地区)

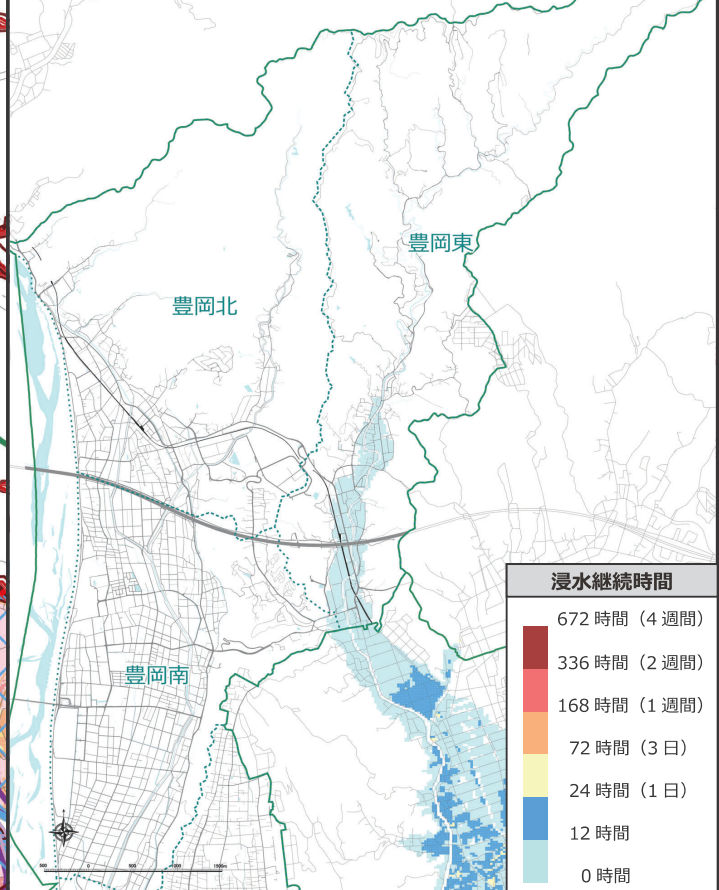
豊岡北小学校 (下野部 158-1)
 豊岡中学校 (合代島 943)
 豊岡南小学校 (上増 1410)

* 風水害時、豊岡南部会館・豊岡総合センター(豊岡体育館)・豊岡東交流センターは開設しません。



太田川水系浸水継続時間想定図

* 浸水深が50cmになってから50cmを下回るまでの通算時間



- #### 凡例
- 指定緊急避難場所
 - 道路冠水想定箇所 (アンダーパス)
 - 行政区域界
 - 地区区域界
 - 家屋倒壊等氾濫想定区域 (氾濫流)
 - 家屋倒壊等氾濫想定区域 (河岸侵食)
 - 土砂災害特別警戒区域 (土石流・急傾斜地)
 - 土砂災害警戒区域 (土石流・急傾斜地)
 - 砂防三法指定区域 (砂防指定地・急傾斜地)

