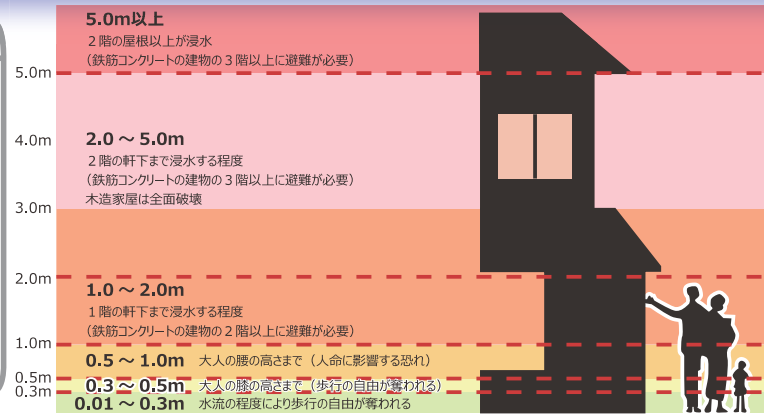


# 天竜川洪水ハザードマップ

## ● 竜洋地区 ●

凡 例	
	指定緊急避難場所
	道路冠水想定箇所 (アンダーパス)
	行政区域界
	地区区域界
	家屋倒壊等氾濫想定区域 (氾濫流)
	家屋倒壊等氾濫想定区域 (河岸侵食)
	土砂災害特別警戒区域 (土石流・急傾斜地)
	土砂災害警戒区域 (土石流・急傾斜地)
	砂防三法指定区域 (砂防指定地・急傾斜地)

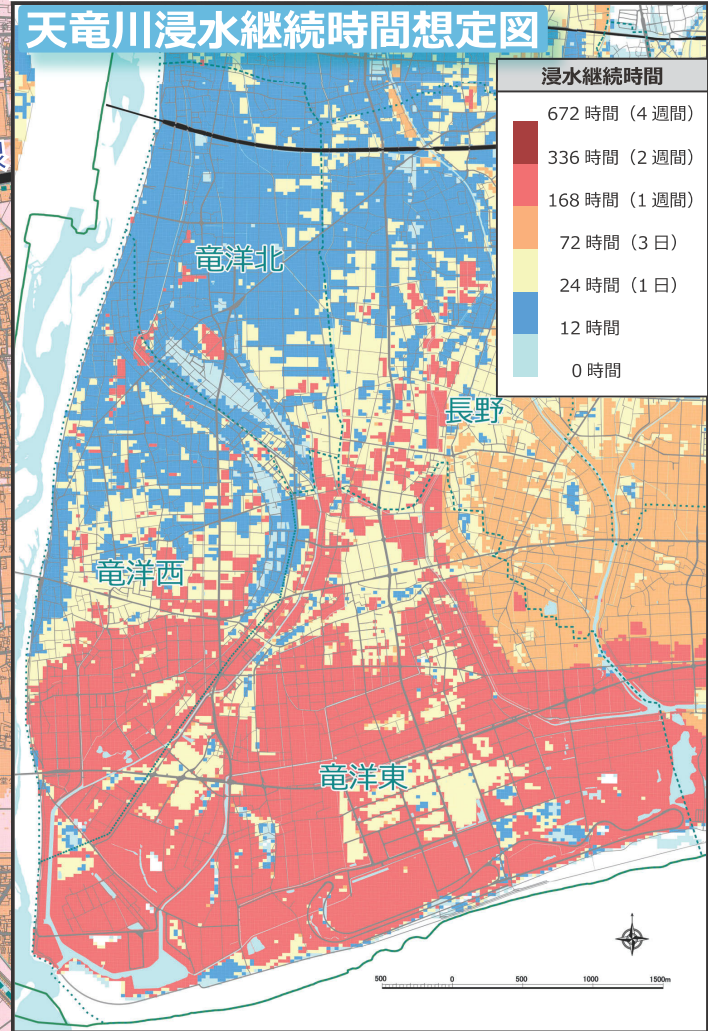
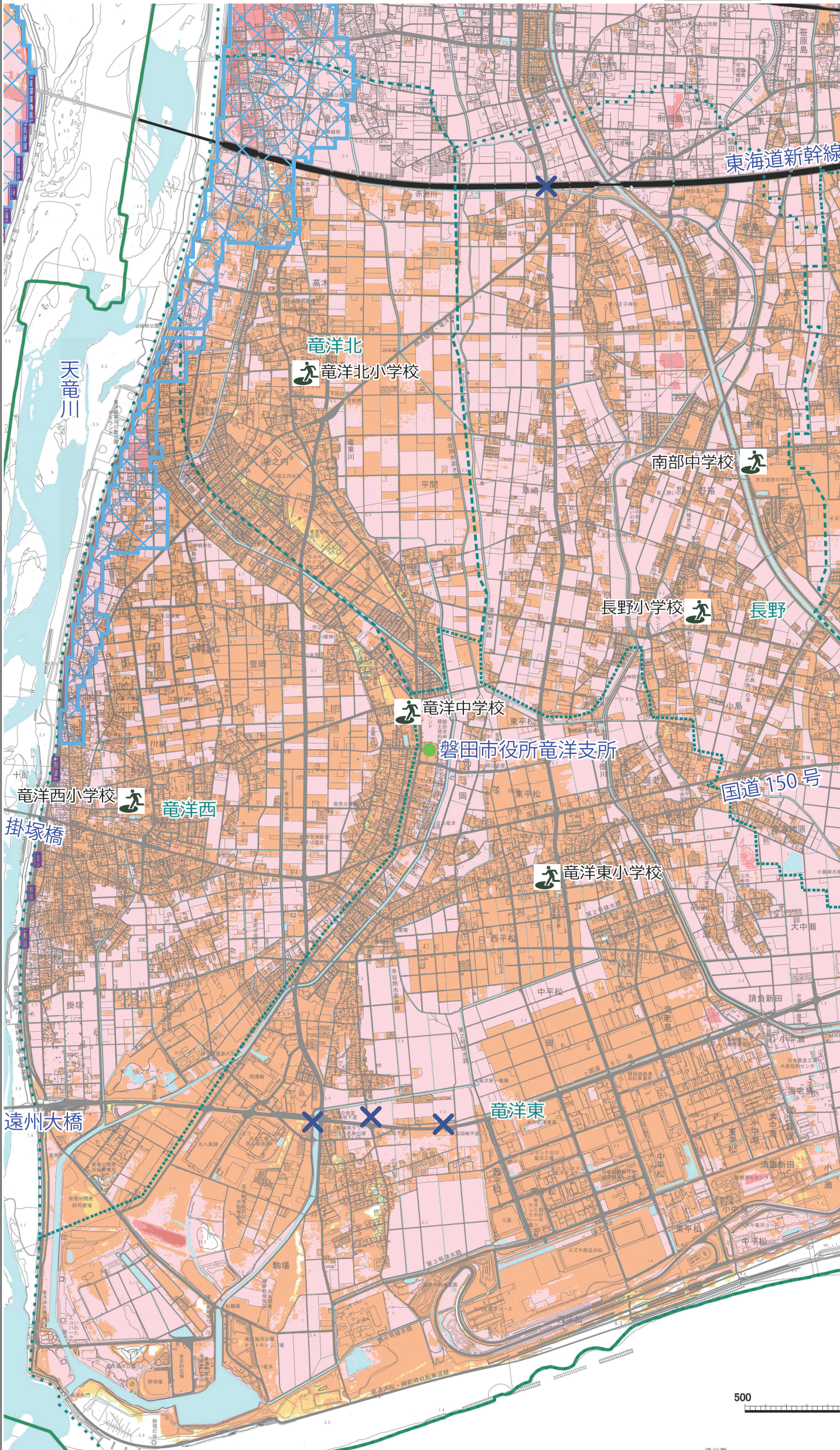


この図は、天竜川の洪水予報区間について、想定し得る最大規模の降雨による浸水想定範囲と浸水時に想定される水深を表示した地図です。

指定の前提となる降雨は、天竜川流域で48時間の総雨量が526.0mmを想定しています。(H28.12指定)

\* なお、洪水浸水想定区域に指定されていない区域においても状況によって浸水が発生する場合や想定される浸水が実際の浸水深と異なる場合があります。

\* 「家屋倒壊等氾濫想定区域」は、洪水時に、家屋の流出・倒壊をもたらすような激しい氾濫が発生するおそれがある区域です。このため、災害時には、避難情報などに従って当該区域から安全な場所に、速やかに・確実に避難してください。



指定緊急避難場所 (竜洋地区)	
竜洋北小学校 (堀之内 356)	竜洋中学校 (豊岡 4473-8)
竜洋西小学校 (川袋 1900)	竜洋東小学校 (中平松 23)

