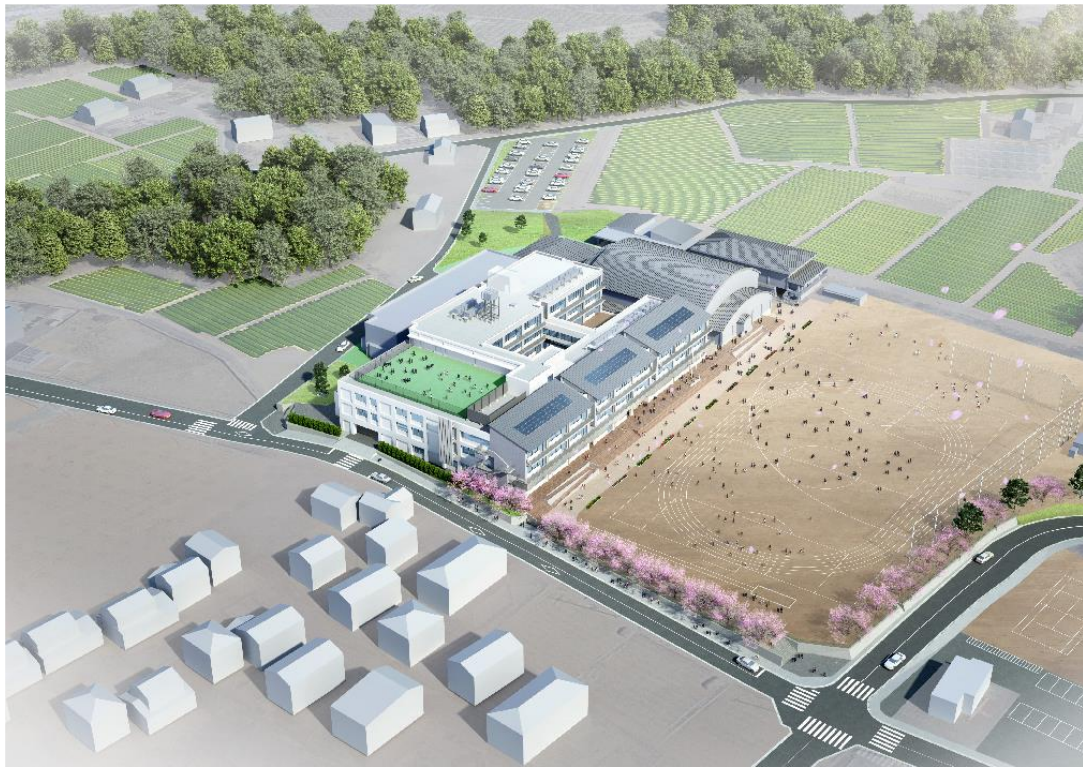


向陽学府小中一体校

新しい小学校の校名案アンケート

磐田市向陽学府小中一体校開校準備委員会



向陽学府小中一体校は、大藤小、向笠小、岩田小の3小学校が統合してできる新しい小学校と向陽中学校を同じ敷地内に設置する小・中学校です。

開校準備委員会では、昨年10月から今年1月までに3回、新しい学校の名称をどのように決めていくのがよいか協議をしてきました。その中でこれまでの4校の小・中学校の歴史やこれからの時代に合う、地域とともにある学校の名称を考えたときに、準備委員会としては、新しい小学校名は向陽小がふさわしいのではないかと意見にまとまりました。



【準備委員会として向陽小を校名候補とした理由】

- ・中学校が向陽中だから、小学校を向陽小にすることで一貫性が伝わる。
- ・向陽中学校と統一にした方がよい。(わかりやすい、覚えやすい)
- ・向陽という名称が地域になじんでいるから。
- ・向陽地区の小学生が全員集まる小学校だから
- ・向陽地区にある唯一の小学校になるから。

この校名候補に関して地域の皆様や小中学生にも意見をお聞きしたいため、アンケート調査を実施します。本準備委員会は、このアンケート調査の結果も参考に校名候補を決定していきたいと思っております。

本アンケート調査の趣旨を御理解いただき、御協力の程よろしくお願いたします。

向陽学府小中一体校 新しい小学校の校名案アンケート 実施要項

1	実施期間	令和5年5月15日～令和5年6月9日17時まで（必着）
2	回答資格	向陽地区地域在住の方（保護者含む）1世帯1回答とします。 向陽学府 小学生（4～6年）、中学生（学校で実施します。）
3	アンケート用紙の配付について	<ul style="list-style-type: none"> ・向陽地区の全世帯に1部配付する。 ・児童生徒には学校で配付する。 ・ホームページからダウンロードできるようにする。
4	回答（回収）方法	<p>①記入したアンケート用紙を提出 ア 自治会で回収する場合は、各組長に提出してください。 イ 各自が交流センターに持参し、提出箱に入れてください。</p> <p>②郵送、FAX する。 ア 郵送 〒438-8650 磐田市国府台3-1 イ FAX 0538-36-1517</p> <p>③メール アンケート用紙を磐田市教育委員会ホームページからダウンロードし、メールで送信する ・メールアドレス gakufu@city.iwata.lg.jp</p> <p>④電子申請  左のQRコードを読み取り、回答フォームに必要事項を入力し送信してください。 ← 電子申請用 QR コード </p> <p>※小中学生は、学校で回答、回収します。 ※③④の回答方法の場合は、別紙アンケートに記載されているアンケート番号の記入（入力）をお願いします。</p> <div style="text-align: right;">  ホームページ用 QRコード </div>
5	決定方法	アンケート結果をふまえ、開校準備委員会で方針を決定します。その後、教育委員会で承認の上、市議会の議決を経て最終決定となります。（2月定例会の予定）
6	その他	<ul style="list-style-type: none"> ・必要事項の記入漏れや記載事項に不備がある場合、集計に反映できない場合があります。 ・回答に係る通信費等の経費は、回答者の負担とします。 ・回答用紙は返却しません。 ・応募された校名案に関する権利は、磐田市教育委員会に帰属します。 ・アンケートの集計結果の概要と開校準備委員会での審議の様子は、後日、市ホームページと開校準備だよりでお知らせします。