

豊田支所移転と新たな防災拠点の整備

～公共施設の再編と防災対策の強化～

【事業の概要】

アミューズ豊田周辺は公共施設が至近に配置され、新たな市民会館等公共施設の集約と充実が図られています。

このような現状の中、現豊田支所庁舎は施設の老朽化による雨漏りや空調の不具合が限界にきていることから、利用率が低いアミューズ豊田建物西側に豊田支所の機能に移転し、ワンストップで各施設が利用できるなど、市民の利便性の向上とともに施設の効率的な再編を図ります。

また、今後想定される災害に備えるため、現豊田支所庁舎を「**磐田市防災備蓄ステーション**」として防災拠点施設とし、施設の有効活用と防災対策の強化を図ります。

【事業のスケジュール】

① 豊田支所の移転

- 令和3年4月1日からアミューズ豊田で豊田支所の業務開始予定
- 3月30日(火)、31日(水)で豊田支所引越し予定(2日間は本庁で業務代行)
- 現豊田支所内にある文化協会、シルバー人材センター、マガモは、現豊田福祉センターを改修し、1月末までに移転する予定

《アミューズ豊田 改修工事》

入札：令和2年8月6日 完成期日：令和3年3月10日

《豊田福祉センター 改修工事》

入札：令和2年8月6日 完成期日：令和3年1月20日

② 防災拠点の整備

- 防災拠点の名称は「**磐田市防災備蓄ステーション**」に決定
- 市内に分散している防災資機材を集約し一元管理する
- 国道1号線など主要幹線道路に近いことから、頻発する自然災害時等での早急な対応に備える

《豊田支所 改修工事》

入札：令和2年11月 完成期日：令和3年8月20日予定

【問い合わせ】

総務部総務課

TEL 0538-37-4803

総務部危機管理課

TEL 0538-37-2114

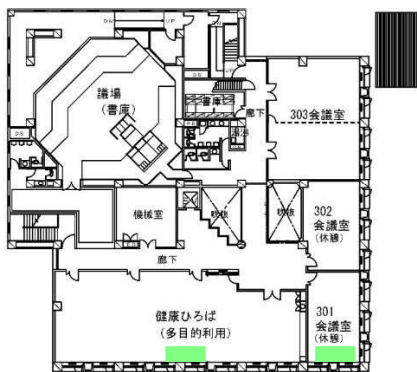
企画部秘書政策課資産経営準備室

TEL 0538-37-4823

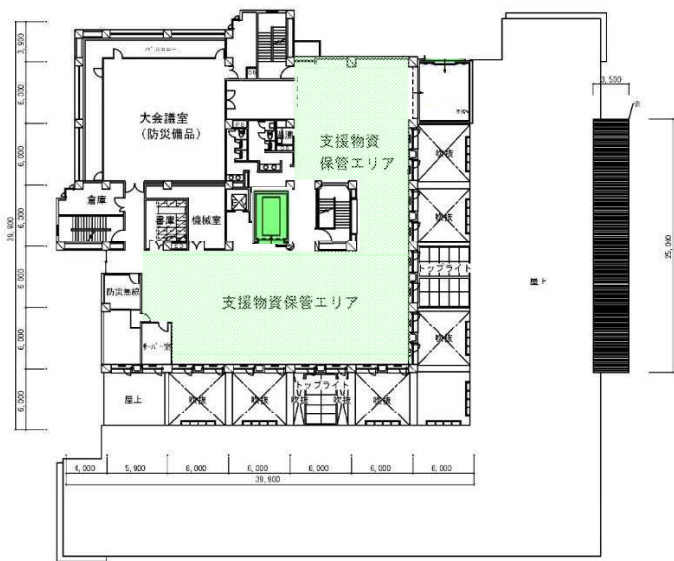
アミューズ豊田内、豊田支所の配置図（令和3年4月1日業務開始予定）



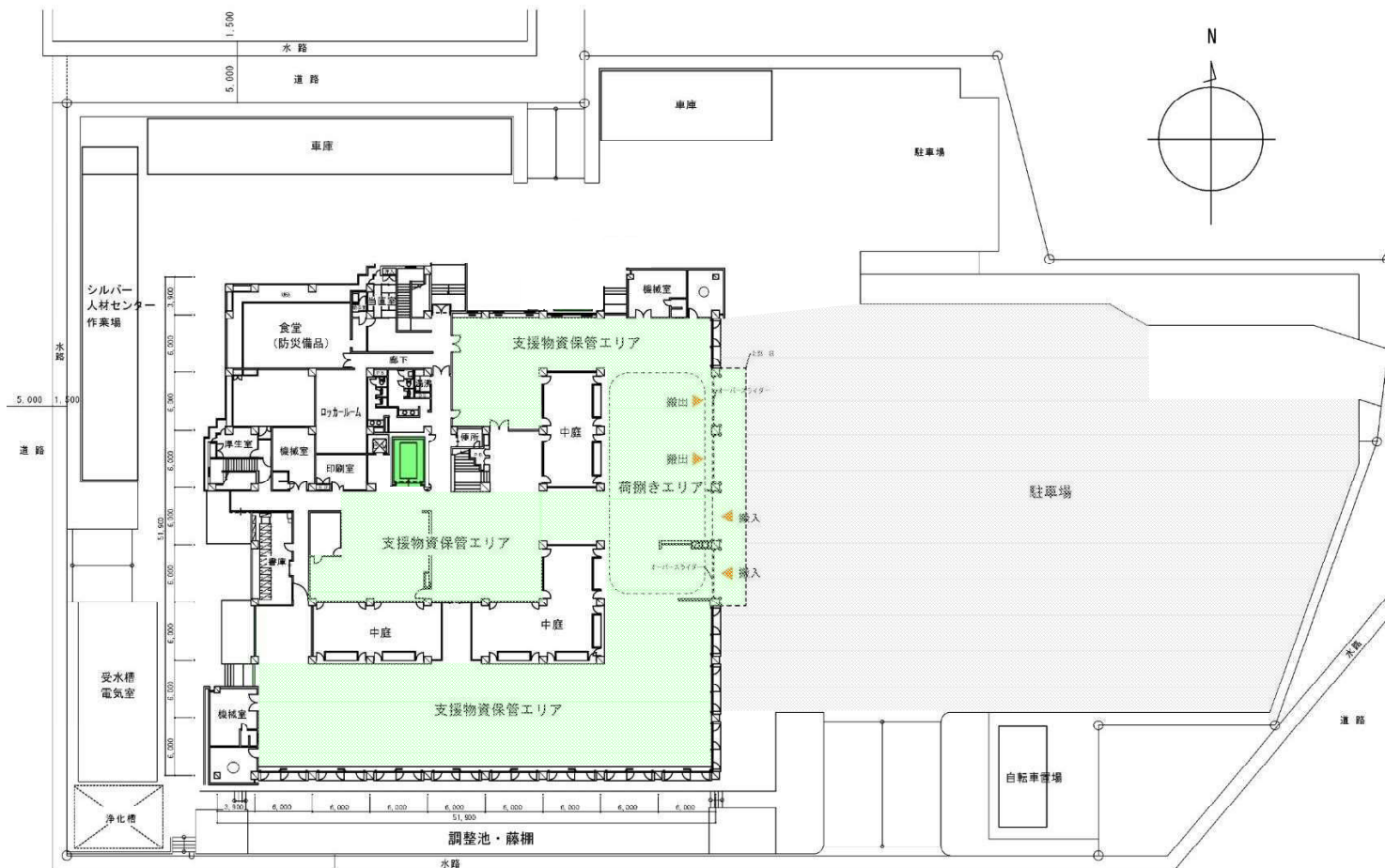
磐田市防災備蓄ステーション配置図 (旧 豊田支所)



豊田支所 3階平面図



豊田支所 2階平面図



豊田支所 1階平面図

磐田市防災備蓄ステーション

