

# 大雨の時 ( 河川氾濫 )

## 手順④ 大雨の時、自宅はどうなる？

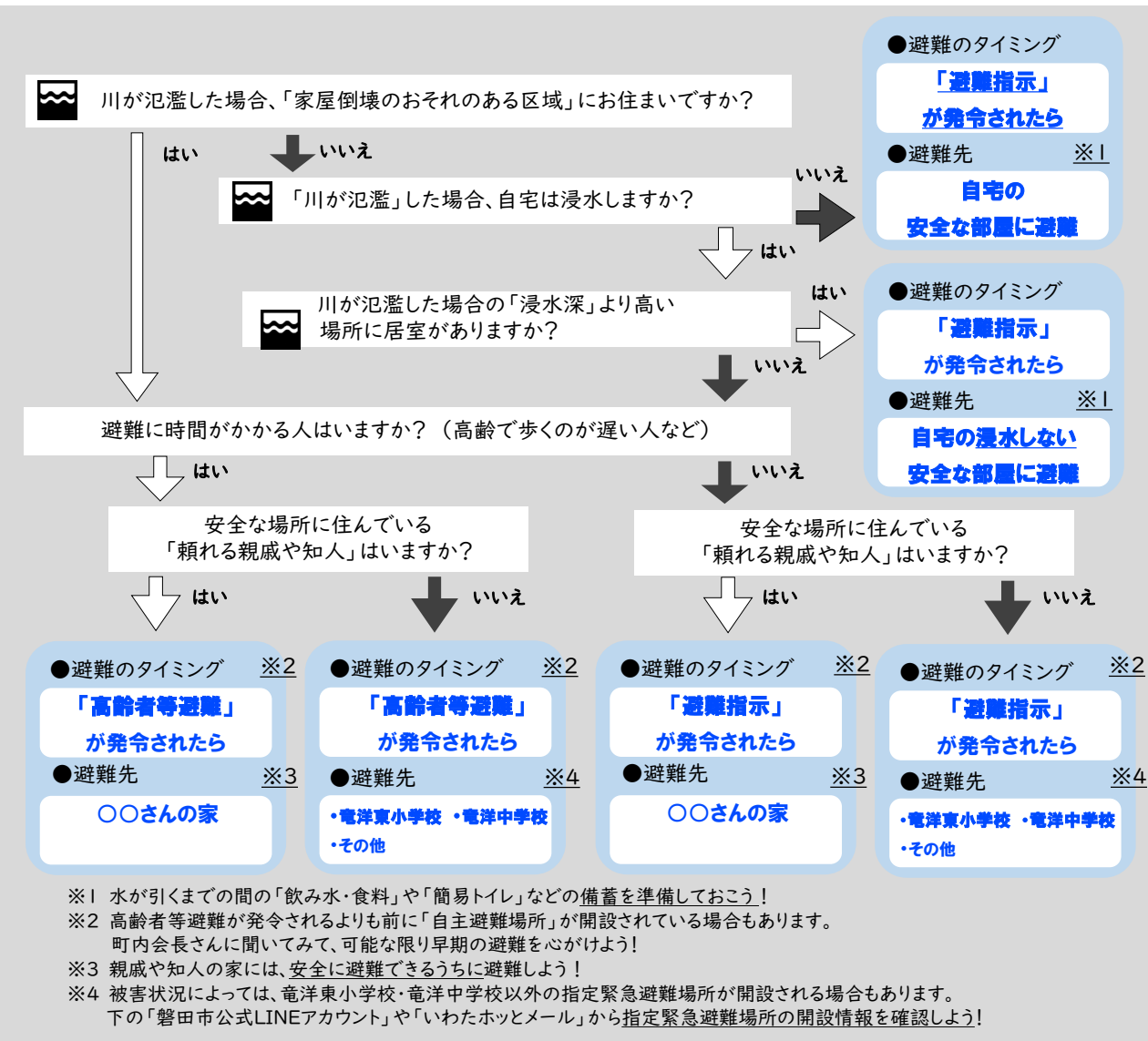
大雨で河川が氾濫した場合、自宅がどの程度浸水するか把握しよう。  
「私の避難計画」の裏面にあるハザードマップを参考にして、自宅の浸水深を調べよう。

### 浸水深の目安

- 浸水深 5.0mでは、一般的な家屋の2階が水没
- 浸水深 3.0mでは、一般的な家屋の2階の床下高。これを超えると2階でも危険
- 浸水深 0.5mでは、一般的な家屋の1階の床高。これを超えると床上浸水

## 手順⑤ 「避難先」、「避難のタイミング」、「情報収集手段」は？

① 下の図の矢印をたどっていき、たどりついた「避難先」と「避難のタイミング」を  
「わたしの避難計画」に書き写そう！



# わたしの避難計画 作成ガイド

## 目次

### 巨大地震・津波が発生したら・・・

- 手順① 避難に時間がかかる人はいるかな？
- 手順② 巨大地震や津波が発生した時、自宅はどうなる？
- 手順③ 「どこに」、「いつまでに」避難すればいい？

### 大雨の時 ( 河川氾濫の危険 )

- 手順④ 大雨の時、自宅はどうなる？
- 手順⑤ 「避難先」、「タイミング」、「情報収集手段」は？

## 完成みほん

赤字の例のように書いていきます。



# 巨大地震・津波が発生したら・・・

## 手順① 避難に時間がかかる人はいるかな？

- ・高齢で歩くのがおそい方など「避難に時間がかかる人」がいる場合、早めの避難が必要です。
- ・ひとり暮らしなどで、避難に「支援が必要な方」は、支援してもらう方を決めてお願いしておこう！

## 手順② 巨大地震や津波が発生した時、自宅はどうなる？

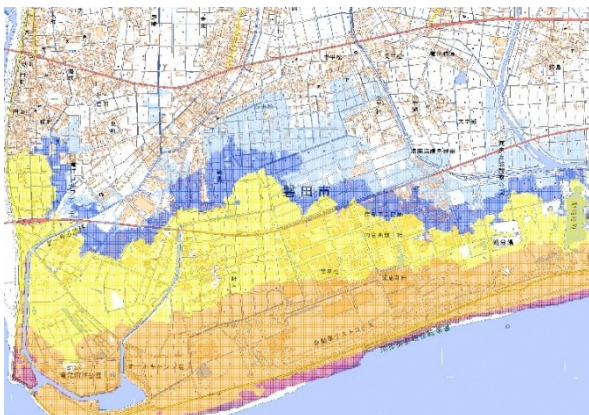
**地震**・・・巨大地震の時には「震度7」の揺れが来ます。

**津波**・・・① 自宅に、津波が「来るのか」、「来ないのか」？  
② 揺れてから「どのくらいの時間で」津波が来るのか？  
をマップで確認しよう！



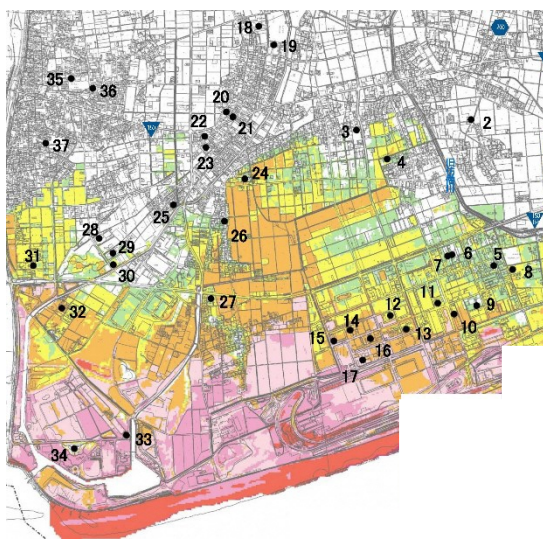
### <津波到達時間>

静岡県第4次地震被害想定より(背景)国土地理院地図



### <津波浸水想定区域>

静岡県第4次地震被害想定より(背景)国土地理院地図



### 1cm津波到達時間 南海トラフ巨大地震ケース1

- 30分以上
- 25分以上 30分未満
- 20分以上 25分未満
- 15分以上 20分未満
- 10分以上 15分未満
- 5分以上 10分未満
- 5分未満

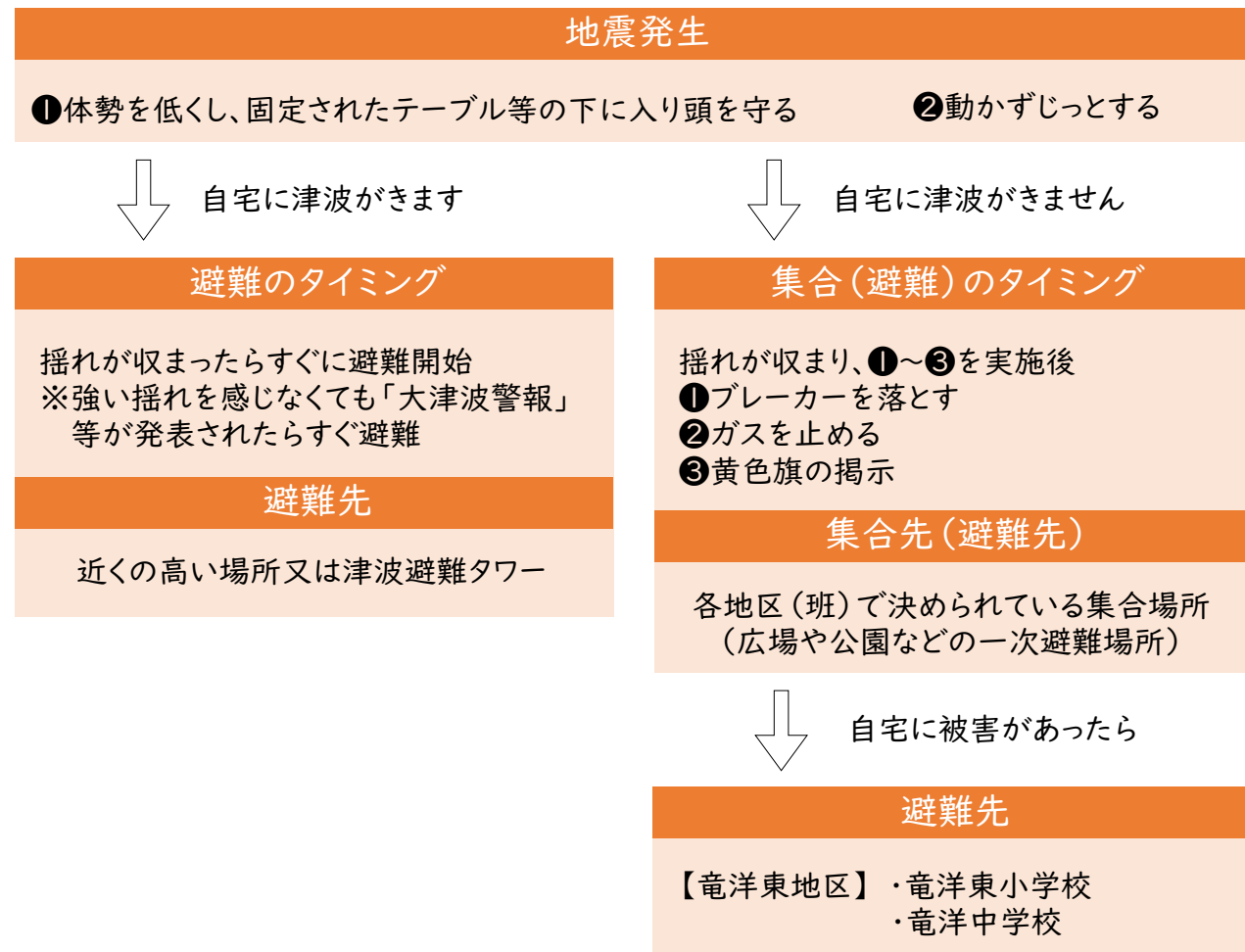
No.	対象物名称	No.	対象物名称
1	長野小学校	20	メゾンドアムール
2	小中瀬津波避難タワー	21	アルペール
3	竜洋東小学校	22	メゾンオンディーヌ
4	エーハウス(A HOUSE)	23	メゾングランヒル
5	(株)アコー倉庫棟	24	メゾンドK
6	東亜化成(株)	25	メゾンクリスタル
7	(株)TF-METAL磐田第一工場	26	駒場北津波避難タワー
8	(有)新村鉄工所	27	駒場南津波避難タワー
9	(株)アコー磐田工場	28	介護老人保健施設五洋の里
10	アクト津波避難タワー	29	特別養護老人ホーム白寿園
11	(株)河合楽器製作所厚生会館	30	特別養護老人ホーム第二白寿園
12	(株)河合楽器製作所西第2工場	31	グループホーム竜洋の家
13	(株)河合楽器製作所西第1工場	32	(株)三光
14	(株)吉山鋼材	33	天竜農場津波避難タワー
15	(株)TF-METAL竜洋事業所	34	竜洋富士
16	西遠ゴム工業(株)竜南工場	35	竜洋西小学校
17	(株)スズシゲ	36	フェニックス竜洋
18	竜洋中学校	37	掛塚津波避難タワー
19	磐田市竜洋支所		



確認した地震と津波の想定の内容を「わたしの避難計画」に書き込もう！

## 手順③ 「どこに」、「いつまでに」避難すればいい？

①下のフローチャートを使って自分の避難先、避難のタイミングを確認しよう



※避難先が分からない場合は、磐田市のHPで確認しよう！

②「情報収集手段」を決めよう！

市内の高齢者等避難や避難指示、避難所の情報

磐田市  
LINE公式アカウント

いわたホットメール

県内の防災情報

静岡県 防災アプリ

テレビ・ラジオ

③「わたしの避難計画」の空欄に、①、②の確認した結果を記入しよう