

大雨の時 (河川氾濫)

手順④ 大雨の時、自宅はどうなる？

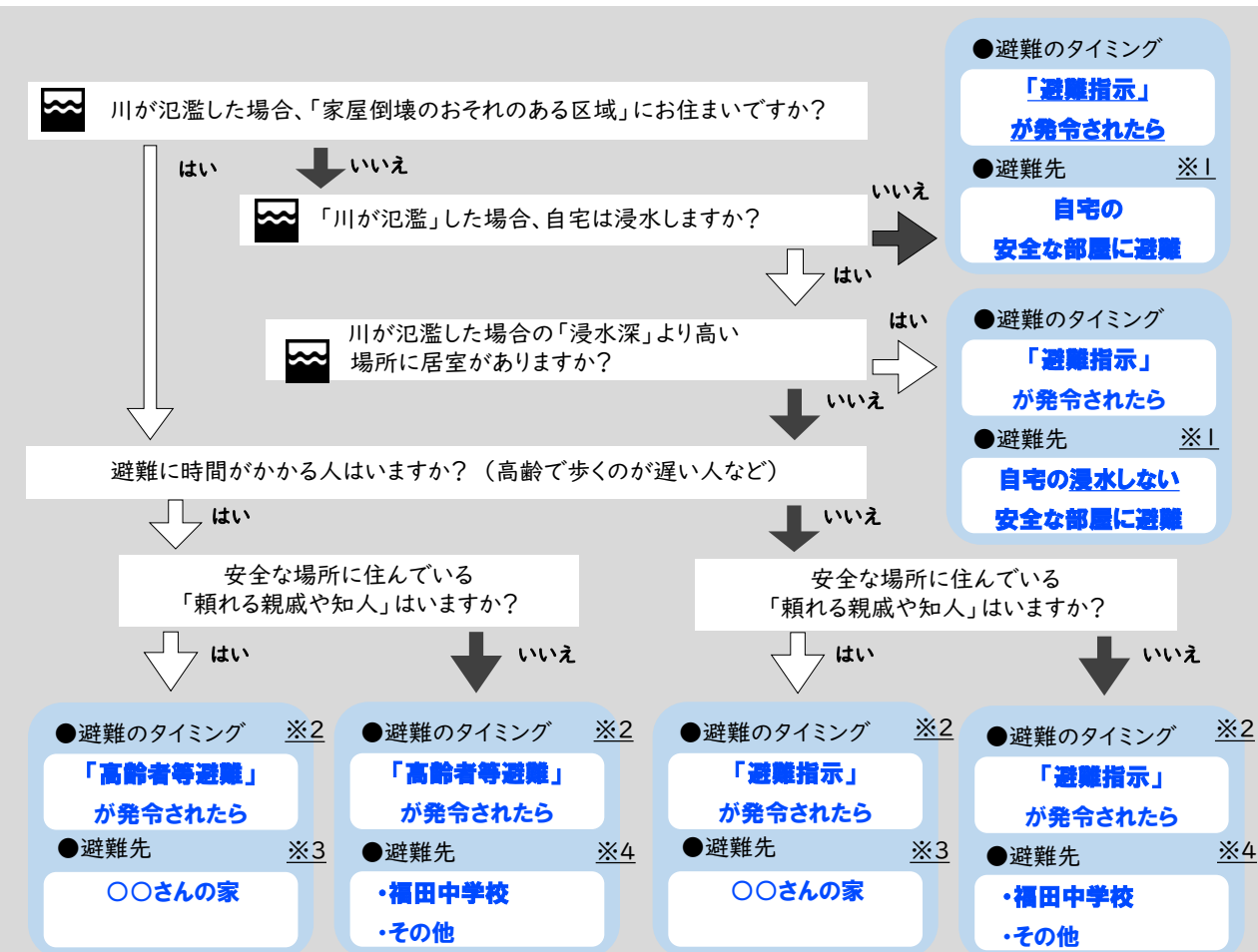
大雨で河川が氾濫した場合、自宅がどの程度浸水するか把握しよう。
「私の避難計画」の裏面にあるハザードマップを参考にして、自宅の浸水深を調べよう。

浸水深の目安

- 浸水深 5.0mでは、一般的な家屋の2階が水没
- 浸水深 3.0mでは、一般的な家屋の2階の床下高。これを超えると2階でも危険
- 浸水深 0.5mでは、一般的な家屋の1階の床高。これを超えると床上浸水

手順⑤ 「避難先」、「避難のタイミング」、「情報収集手段」は？

① 下の図の矢印をたどっていき、たどりついた「避難先」と「避難のタイミング」を
「わたしの避難計画」に書き写そう！



山折り

※1 水が引くまでの間の「飲み水・食料」や「簡易トイレ」などの備蓄を準備しておこう！
 ※2 高齢者等避難が発令されるよりも前に「自主避難場所」が開設されている場合もあります。町内会長さんに聞いてみて、可能な限り早期の避難を心がけよう！
 ※3 親戚や知人の家には、安全に避難できるうちに避難しよう！
 ※4 被害状況によっては、福田中学校以外の指定緊急避難場所が開設される場合もあります。下の「磐田市公式LINEアカウント」や「いわたホットメール」から指定緊急避難場所の開設情報を確認しよう！

わたしの避難計画 作成ガイド

目次

巨大地震・津波が発生したら・・・

- 手順① 避難に時間がかかる人はいるかな？
- 手順② 巨大地震や津波が発生した時、自宅はどうなる？
- 手順③ 「どこに」、「いつまでに」避難すればいい？

大雨の時 (河川氾濫の危険)

- 手順④ 大雨の時、自宅はどうなる？
- 手順⑤ 「避難先」、「タイミング」、「情報収集手段」は？

完成みほん

赤字の例のように書いていきます。

磐田市 福田南地区 「わたしの避難計画」

作成日 年 月 日

巨大地震の時

自宅に津波が来る場合
●避難のタイミング 強い揺れが収まったらすぐに または 強い揺れを感じなくても 「津波注意報」や「津波警報」、「大津波警報」が発表されたら
●避難先 自宅に津波が来ない場合 強い揺れが収まったら ●避難先(集合場所) ※ 町内会で決められている場所
地震発生から 10 分以内に 福田津波避難タワー に到着する
自宅が危険な場合は 指定避難所へ
自宅にいても安全な場合は 自宅待機

大雨の時

河川氾濫
●避難のタイミング 避難指示
●避難先 自宅2階
●情報収集手段 (○を塗りつぶす)
●磐田市LINE公式アカウント
●いわたホットメール
●静岡県防災アプリ
●その他

～作成ガイドで確認したことをメモしておこう～

①【家族の状況】
●避難にかかる人 いる いない
●支援が必要な方 支援者の氏名 磐田太郎 電話番号 00-0000

②【地震が起こった時】
 震度7のゆれから身を守りましょう！
 津波
 自宅にきません
 自宅にきます 浸水深 1 m 到達時間は地震発生から 10 分後

河川氾濫による危険 (いずれか一つに印をつけておく)
 家屋流出のおそれあり (家屋倒壊等氾濫想定区域に居住)
 浸水のおそれあり (河川の浸水想定区域に居住) () を () で囲もう
5m~10m未満
3m~5m未満
0.5m~3m未満
0.5m未満
危険なし

自由記載欄 (持ち出し品や、家族や親戚の電話番号など)

(大雨の時) 2階に「持ち出し箱」と「防災トイレ」を持って行く薬を持って行くことを忘れない!

巨大地震に備え、1週間分の水・食料・生活必需品の備蓄をしましょう!



巨大地震・津波が発生したら・・・

手順① 避難に時間がかかる人はいるかな？

- ・ 高齢で歩くのがおそい方など「避難に時間がかかる人」がいる場合、早めの避難が必要です。
- ・ ひとり暮らしなどで、避難に「支援が必要な方」は、支援してもらう方を決めてお願いしておこう！

手順② 巨大地震や津波が発生した時、自宅はどうなる？

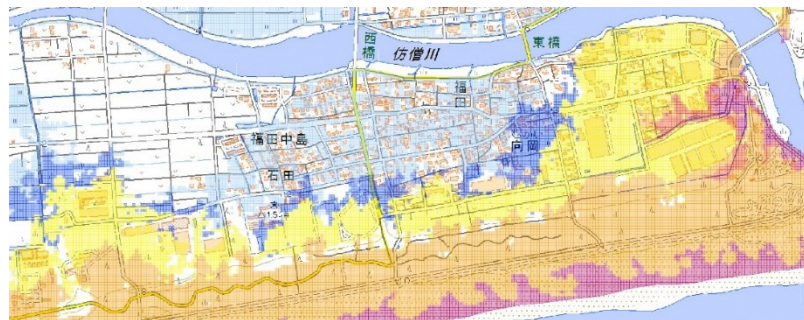
地震・・・巨大地震の時には「震度7」の揺れが来ます。

津波・・・ ① 自宅に、津波が「来るのか」、「来ないのか」？
② 揺れてから「どのくらいの時間で」津波が来るのか？
をマップで確認しよう！



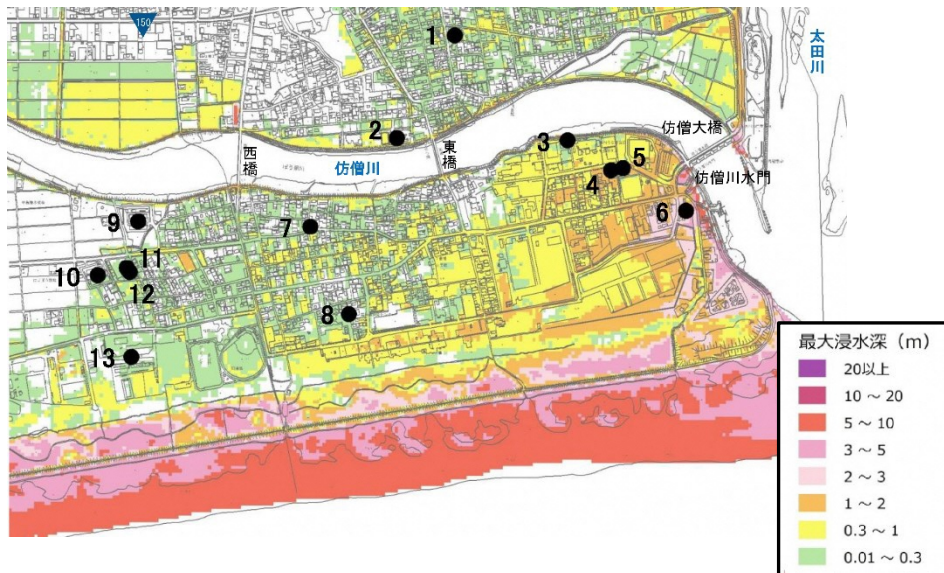
<津波到達時間>

静岡県第4次地震被害想定より(背景)国土地理院地図



<津波浸水想定区域>

静岡県第4次地震被害想定より(背景)国土地理院地図

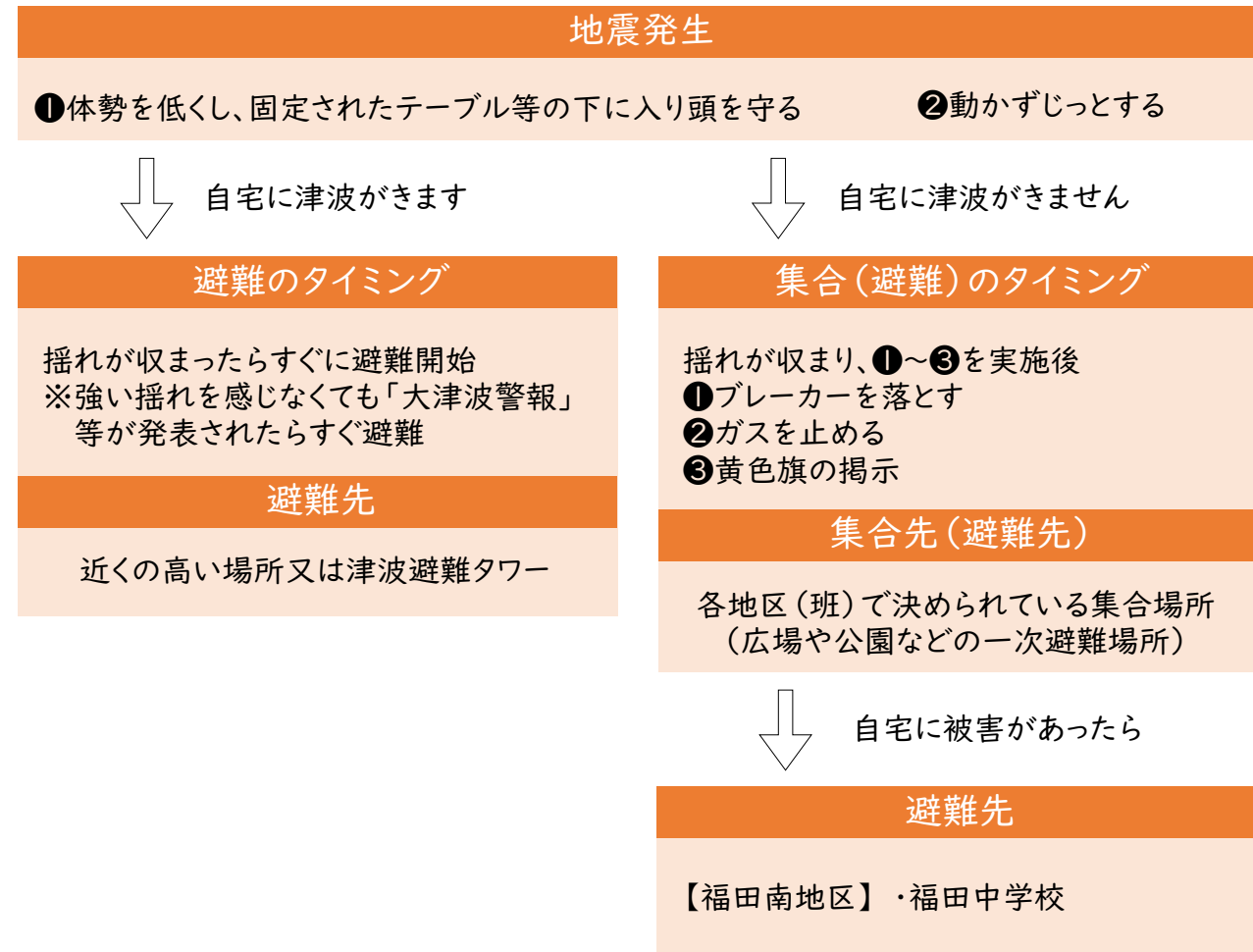


No.	対象物名称
1	グランストーク福田
2	中川排水ポンプ場
3	ヒロキ工業津波避難タワー
4	フロントヒルズII
5	フロントヒルズIII
6	南部第一排水ポンプ場
7	福田津波避難タワー
8	福田南交流センター
9	サンコーボラス福田
10	市営はまぼう団地
11	マンションBEY VIEW
12	マンションSEA VIEW
13	福田中学校

確認した地震と津波の想定の内容を「わたしの避難計画」に書き込もう！

手順③ 「どこに」、「いつまでに」避難すればいい？

① 下のフローチャートを使って自分の避難先、避難のタイミングを確認しよう



※避難先が分からない場合は、磐田市のHPで確認しよう！

② 「情報収集手段」を決めよう！

市内の高齢者等避難や避難指示、避難所の情報

磐田市

LINE公式アカウント

県内の防災情報

静岡県 防災アプリ

テレビ
・
ラジオ

いわたホットメール

③ 「わたしの避難計画」の空欄に、①、②の確認した結果を記入しよう