



～作成ガイドで確認したことをメモしておこう～

河川氾濫による危険

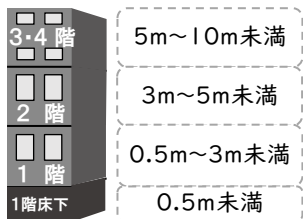
(いずれか1つに☑をつけておく)

家屋流出のおそれあり

(家屋倒壊等氾濫想定区域に居住)

家屋流出のおそれはないが、
浸水のおそれあり

{ } を □ で囲もう



危険なし

【地震が起こった時】

震度7のゆれから身を守りましょう!

自由記載欄 (持ち出し品や、家族や親戚の電話番号 など)

土砂災害による危険

(いずれか1つに☑をつけておく)

土砂災害による危険あり

(土砂災害特別警戒区域または土砂災害警戒区域に居住)

危険なし



【家族の状況】

●避難に時間がかかる人

いる _____人

いない

●支援が必要な方

支援者の氏名 _____

電話番号 _____

山折り

「わたしの避難計画」

大雨の時



河川氾濫



土砂災害

●避難のタイミング

●避難先

●情報収集手段 (●を塗りつぶす)

- 磐田市LINE公式アカウント
- いわたホットメール
- 静岡県防災アプリ
- その他

巨大地震が発生したら・・・



大地震発生

- ①体勢を低くし、固定されたテーブル等の下に入り頭を守る
- ②動かずじっとする

大地震がおさまったら

・ブレーカーを落とす ・ガスを止める

_____地区
_____班の
安否確認方法
(一次避難場所)

_____に集まる

自宅に被害がなかったら
自宅で生活続ける

自宅に被害があったら
指定避難所へ避難
【 _____ 】

巨大地震に備え、1週間分の水・食料・生活必需品の備蓄をしましょう!





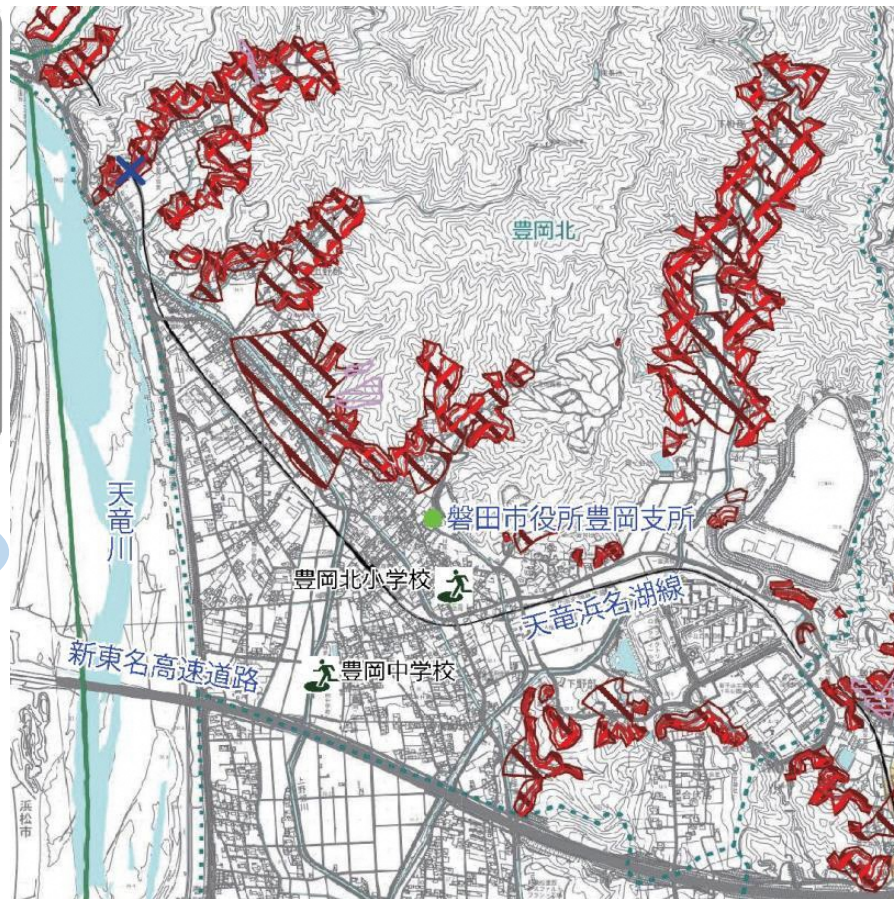
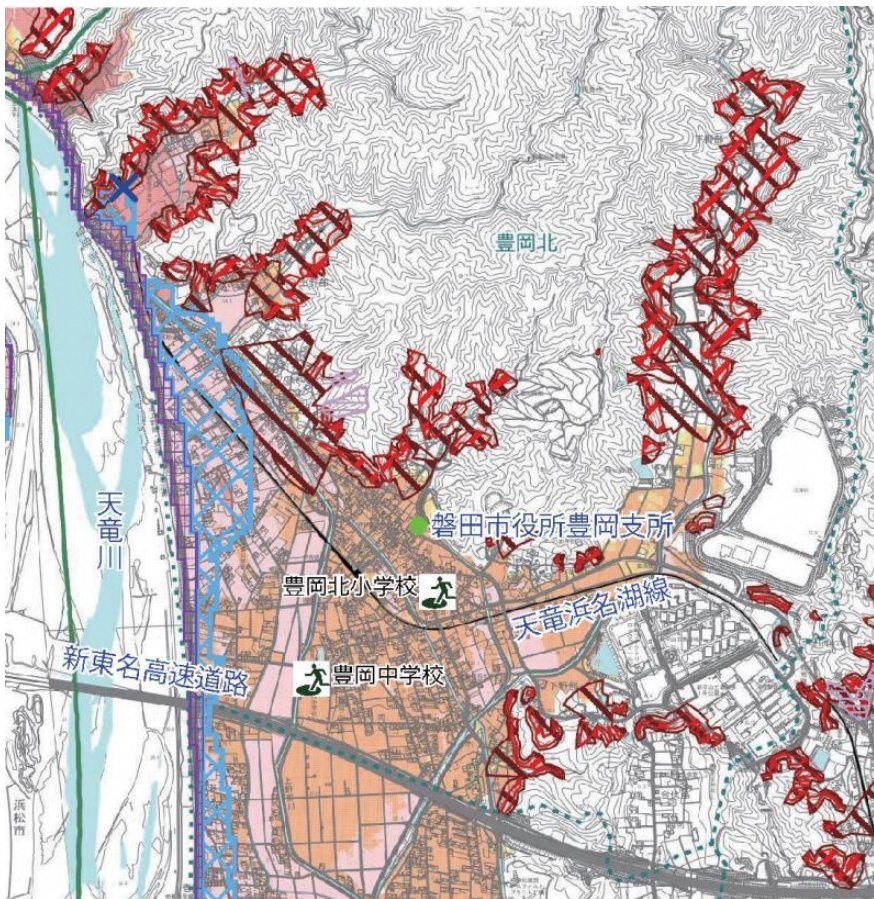
河川氾濫



土砂災害

天竜川水系洪水ハザードマップより

太田川水系洪水ハザードマップより



凡 例	
	指定緊急避難場所
	道路冠水想定箇所 (アンダーパス)
	行政区域界
	地区区域界
	家屋倒壊等氾濫想定区域 (氾濫流)
	家屋倒壊等氾濫想定区域 (河岸侵食)
	土砂災害特別警戒区域 (土石流・急傾斜地)
	土砂災害警戒区域 (土石流・急傾斜地)
	砂防三法指定区域 (砂防指定地・急傾斜地)

自宅に災害の危険があるかマップで確認しよう!

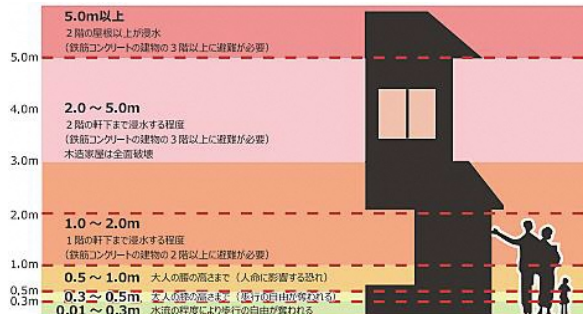


この図は、天竜川の洪水予報区間について、想定し得る最大規模の降雨による浸水想定範囲と浸水時に想定される水深を表示した地図です。

指定の前提となる降雨は、天竜川流域で48時間の総雨量が526.0mmを想定しています。(H28.12指定)

※なお、洪水浸水想定区域に指定されていない区域においても状況によって浸水が発生する場合や想定される浸水が実際の浸水深と異なる場合があります。

※「家屋倒壊等氾濫想定区域」は、洪水時に、家屋の流出・倒壊をもたらすような激しい氾濫が発生するおそれがある区域です。このため、災害時には、避難情報などに従って当該区域から安全な場所に、速やかに・確実に避難してください。



土砂災害の危険度、河川の様子を確認できます。

・気象庁
キキクル
(土砂災害)



・国交省
川の防災情報
(上野部川・一雲斎川等)



この図は、太田川水系の洪水予報区間について、想定し得る最大規模の降雨による浸水想定範囲と浸水時に想定される水深を表示した地図です。

指定の前提となる降雨は、太田川流域で24時間の総雨量が629.5mm、ぼろ川流域の24時間の総雨量が756.0mmを想定しています。(H30.5指定)

※なお、洪水浸水想定区域に指定されていない区域においても状況によって浸水が発生する場合や想定される浸水が実際の浸水深と異なる場合があります。

※「家屋倒壊等氾濫想定区域」は、洪水時に、家屋の流出・倒壊をもたらすような激しい氾濫が発生するおそれがある区域です。このため、災害時には、避難情報などに従って当該区域から安全な場所に、速やかに・確実に避難してください。