



イオンタウン、ドラックストア徒歩圏内で交通の便の良い高台

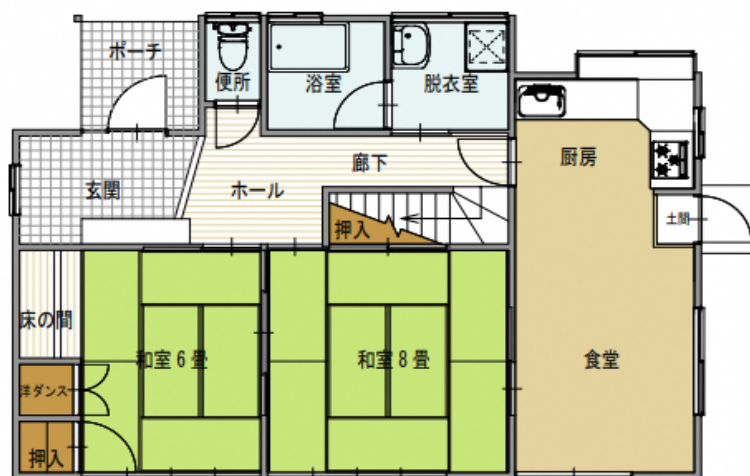


物件種目	中古住宅		
所在地	磐田市西貝塚3656番28		
最寄駅	JR御厨駅		
土地面積	182.27㎡(55.13坪)	ほかに私道面積	
価格	900万円		

交通	JR御厨駅1.9km		
	遠鉄バス磐田営業所停徒歩2分		
建物	構造規模	木造石渡セメント板葺2階建	
	面積	延床面積 109.88㎡(33.23坪)	
	築年数	昭和58年12月新築	
土地権利	所有権	地目	宅地
都市計画	市街化区域	用途地域	第1種中高層住居専用地域
建ぺい率	60%	容積率	150%
法令上の制限			
地勢	平坦 道路西傾斜		
引渡条件	現況有姿		
現況	空家	引渡日	応談
接道状況	北側公道幅員約4m		
設備	上下水道 側溝 都市ガス		
備考	建物状況調査報告書あり ※ 図面と現況に相違がある場合は現況優先とします。		



2階



1階



物件番号

静岡県知事(11)第4179号 〒438-0077 静岡県磐田市国府台9-4-2

有限会社 明和不動産

TEL 0538(32)4812
FAX 0538(32)7731
E-mail meiwa@ec1.technowave.ne.jp

客付会社様へ

- 取引態様 : 媒介
- 手数料 :
- 情報公開日 :