

戸建て

価格

900万円(税込)

間取り

6DK

交通

東海道本線磐田駅 徒歩25分

磐田市見付河原町 中古住宅

磐田市見付の売買中古一戸建てのご紹介です

sales point

新着情報：磐田市見付河原町 中古住宅の空室情報ならコチラ。900万円の物件で購入価格を押さえ、その分を新生活に使いましょう。道路が南側に面しているので、とてもニーズが高いです。つつい後回しになる掃除。フローリングなら楽々です。東海道本線磐田周辺を新たな生活の拠点とするのであれば、まずはお気軽に富士ヶ丘サービスまでお問い合わせください。

detail

所在地：静岡県磐田市見付河原町404-2

土地面積：公簿140.72㎡

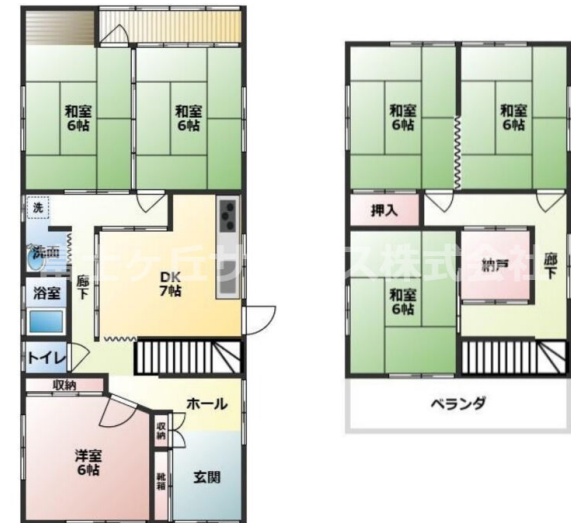
私道面積：無

用途地域：第一種中高層住居専用

築年月：1965年10月

建物面積：壁芯114.27㎡

建築確認番号：



設備条件

公営水道、公共下水、都市ガス

※図面と現況が異なる場合は現況を優先いたします。



静岡県知事(2)第14083号

富士ヶ丘サービス株式会社

〒438-0086静岡県磐田市見付5789番地1

0538-31-3308

0538-31-3307

fudosan@fujigaoka-service.co.jp