



令和 7 年 1 月 7 日
磐田市立長野幼稚園

いよいよまとめの 3 学期がスタートします。始業式では、巳年にちなみ、「今まで頑張ってきたパワーが力になり、もっと難しいことにチャレンジできたり、いろいろなことができるようになったりする年」と話をします。1 日に配信した動画では、職員も挑戦したいことや頑張りたいことを宣言しました。子どもたちの気持ちを精いっぱい応援するとともに、自分たち大人も挑戦し努力する姿を示し、子どもたちと一緒に成長していきたいと思っています。

今年も園と家庭とが連携して子どもたちの成長を支えていきますよう、保護者の皆様には、これまでと同様ご理解とご協力をよろしくお願ひいたします。



令和 6 年に長野地区自治会と地域の方からのご寄付で下記を購入させていただきました。子どもたちの「おもしろそう！」「やってみよう！」の気持ちにつながっています。

○長野地区自治会より …8 万円

- ① 綱引き ② 防災生地天蓋 ③ LaQ (ラキュー) ④ 絵本 ⑤ 植木鉢 ⑥ 花、野菜苗、培養土

○地域の方より …図書カード 1 万円 (絵本 7 冊)

LaQ は、7 つのブロックを組み合わせて、いろいろな物が作れます。

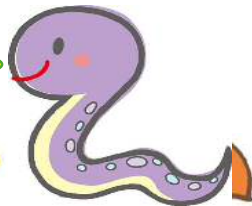


保育室のコーナーに天蓋を付けました。子どもたちのほっと落ち着くスペースになっています。

新しい絵本は、3 学期から絵本コーナーに登場します。廊下の絵本紹介も変わりますので、ご覧ください。



今年はやる気がヘビー級です！



令和 7 年の「巳年」は乙巳 (きのとみ) です。「乙」は未だ発展途上の状態を表し、「巳」は植物が最大限まで成長した状態を意味します。この組み合わせは、これまでの努力や準備が実を結び始める時期を示唆しています。また、脱皮をする蛇のイメージから巳年は、「新しいことが始まる年」になるとも言われています。

「今まで挑戦してきたことで成長が見られ、大きな変化がある！」と前向きな気持ちで過ごす 1 年にしていきたいですね。

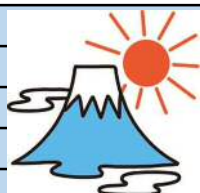


インフルエンザ		かせ
インフルエンザウイルス	原因	細菌、ウイルス
冬から春に多い	時期	一年を通して
全身症状	病気の始まり	鼻水、くしゃみ
39 ~ 40℃	熱	37 ~ 38℃くらい
大流行することも	伝染	多くの人にうつらない
手足や腰に強く出る	関節痛	ほとんどない
肺炎、気管支炎、インフルエンザ脳症 など	合併症	安静を守ればひどくならない



出席停止期間の基準
新型コロナウイルス：発症後 5 日を経過し、かつ、症状軽快後、1 日を経過するまで。
インフルエンザ：発症後 5 日を経過し、かつ、解熱後、3 日を経過するまで。
 経過観察表の提出もお忘れなく。

日	曜	給	行事予定	☆保護者が関係する行事です
1	水		元旦	2月の行事予定 3日 節分 はいチーズ 実習生（～25日まで） 4日 避難訓練 5日 入園説明会・未就園児招待保育 6日 人権教育（年長） 7日 座禅体験（年長） 8日 東新居橋完成イベント （年中・年長自由参加） 12日 ☆絵本読み聞かせ 14日 ☆参加会、懇談会（全学年） 19日 未就園児園庭開放① ☆絵本読み聞かせ 20日 ☆預かり保育料引落（1月分） 21日 ☆新旧常任部会・絵本整理・修理 25日 ☆園納金引落（2・3月分） 交通安全教室（年長・保護者） 27日 弁当 28日 弁当 園外保育（竜洋海洋公園）
2	木			
3	金			
4	土			
5	日			
6	月		預かり保育開始	
7	火			
8	水	×	始業式 年長児傘使用開始 11時降園	
9	木	×	身体測定（全） 11時降園	
10	金	○	給食弁当開始 鏡開き(お汁粉)	
11	土			
12	日			
13	月		成人の日	
14	火	○		
15	水	○	☆絵本読み聞かせ はいチーズ	
16	木	○	避難訓練（小合同）	
17	金	○		
18	土	○		
19	日	○		
20	月	○	☆預かり保育引落（1 2月分）	
21	火	○		
22	水	○	ALT①（年中・年長） ☆絵本読み聞かせ	
23	木	○		
24	金	○	幼少交流（年長）	
25	土			
26	日			
27	月	○	南部中職場体験 ☆園納金引落	
28	火	○		
29	水	○	保育交流会（全） 田原幼稚園	
30	木	○	ALT②（年中・年長）	
31	金	○	触れ合い保育（ありがとうの会） 書きそんじハガキ回収終了 ☆長野小学校新入学児童説明会(年長) はいチーズ	



・2月8日（土）東新居橋の完成イベントについてのアンケートのご回答ありがとうございました。後日、詳細の手紙を配信します。
 ・実習生は、年長組担当となります。
 ・交通安全教室は、年長保護者の方もご参加ください。（詳細は後日）

幼稚園玄関の受付に回収箱を置きます。
 1枚の葉書で、ミャンマーでは、ボールペン4本、アフガニスタンでは、ノート2冊、ネパールでは、鉛筆7本になります。

お知らせとお願い

- 10日鏡開き（かがみびらき）持ち物…汁椀（ビニール袋に入れる）と箸を給食袋に入れて持って来てください。
 鏡開きとは、正月に年神様に供えた鏡餅を割り、お雑煮やお汁粉に入れて食べ、一家の円満を願う行事です。
 「鏡」は円満を、「開く」は末広がりを意味します。また、鏡餅を食すことを「歯固め」と言って、硬いものを食べ、歯を丈夫にして、年神様に長寿を祈るという意味があるそうです。お餅が心配という方は、担任までお知らせください。
- 南部中職場体験
 南部中の2年生が来園します。一緒に遊んだり、中学生が作った人形劇を見たりして過ごします。
- 触れ合い保育 ありがとうの会
 今年度最後の交流になります。高校生が考えた遊びを一緒に楽しみ、お別れをしたいと思います。
 子どもたちからは、ペアの高校生に色紙をプレゼントします。
- 新型コロナウイルス・インフルエンザ経過観察表を1枚ずつ配布します
 罹患した場合は、出席停止期間の基準をご確認いただき、登園の際は、「経過観察表」（橙色）をご提出ください。

