



令和7年1月31日
磐田市立豊田北部幼稚園
園長 加藤 むつみ

園目標 みんなだいすき



毛糸で編んだへびたち！

1年で1番寒い季節を迎えましたが、日中は温かい日が多く、戸外で鬼ごっこやドッジボール、縄跳びやこま回し、凧あげなど、思い思いの遊びを友達と一緒に楽しんでいます。

1月で解体工事が終了しました。2月からいよいよ新園舎の建設が始まります。保護者の皆様には、駐車場や通園路の変更などのご理解とご協力をいただきありがとうございます。新園舎建設についても、子供たちが期待をもって完成を迎えられるよう進めていきます。ご意見などありましたら、遠慮なく職員に伝えてください。

お手紙ごっこ

今年も職員室で切手屋さんを始めました。自然とお手紙ごっこが始まり、絵を描いたり、切手を貼ったりしてポストに投函すると、年長さんが配達してくれます。手紙を送る楽しさ、もらう嬉しさを、園全体で楽しんでいます。



主体性を大切に！

歌が好き！

給食の放送後に流す歌を楽しみに聞いている子供たち。1月からは、「大切な宝物」という曲を流しています。とても素敵な歌詞で、卒園や修了を迎える子供たちにぴったりの歌です。

ドッジボール

2学期後半から、ほぼ毎日のように遊んでいます。スリル満点！子供たちだけでもルールを守りながら楽しめます。思いがぶつかる時もありますが、自分たちで解決することが増えてきました。



節分アート



画用紙や色紙を折ったり、切ったり！



鬼の衣装も作っちゃった！



鬼と福の神の出張サービス！



鬼がゾロゾロ、迫力満点！！



新聞で金棒や福豆をいっぱい作ったよ！

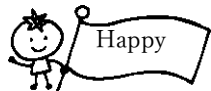
幼稚園にいろんな鬼が出現！福の神も加わって、節分ごっこがあちこちで盛り上がりました！

設計図

できあがり



設計図を描いてから作ったよ！

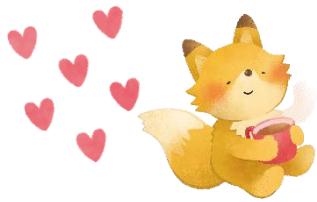


親子の会話が豊かになるポイントは？

＜体験と結びついた言葉を増やす＞

毎日の玩具の片付けも学習の時間です。棚などに物を整理して片付けることで、子供は、物の種類、数量、高さや幅、重さなどの様々な性質を自然に学習します。また、分ける・比べる・並べることは、理論に基づいて、筋道を立てて考える性質や能力、考え方の基礎となります。適度な秩序感のある家庭で育つ子供は、秩序や調和を好ましいと感じる感性が育ちます。また、それは数学や科学的なセンスにもつながります。

身体動作の言葉を園だよりと一緒に配付します。お子さんが実際に経験したことのある動作や使っている言葉に印をつけてみてください。確認することで、言葉の豊かさと体験の豊かさがつながっていることを実感してみてください。



2月 行事予定



日	月	火	水	木	金	土
				○・給食あり		1
2	3 ○ 保護者駐車場南側に変更 豆まき・誕生会 北部小学校入学説明会 (保護者のみ)	4 ○ 研修の為 お客様が来ます	5 ○ 避難訓練 安全点検 フォトスポット作り 出張(福永 PM)	6 ○ 出張(園長 AM) 出張(絢・野島・甚沢PM)	7 ○ 写真配布② 絵本貸し出し 最終日	8
9	10 ○	11 建国記念の日	12 ○ 令和7年度 入園児説明会 フォトスポット作り	13 ○	14 ○ 交通安全教室 (全園児)	15
16	17 ○	18 ○	19 ○ 参観会・懇談会 (年少) フォトスポット作り	20 ○ 参観会・懇談会 (年中) 絵本整理 預かり保育料振替日 出張(園長 PM)	21 ○ 参観会・懇談会 (年長)	22
23 天皇誕生日 加茂地区 資源回収 (園駐車場使用)	24 振替休日	25 ○ アルミ缶回収デー 園納金振替日	26 ○ 奉仕作業(年長) (予備日なし)	27 ○ 北部小1年生との交流 給食:ランチルーム利用 (年長)	28 ○ 令和7年度 入園児招待保育	

今回は、予告なしの地震訓練です。

年長奉仕作業開始時間は8:50です。園内清掃と窓拭きを行います。掃除用具は園で用意します。園の子供玄関に集合してください。

2月、3月の2か月分を集金します。通帳で、残高を確認しておいてください。

北部小1年生と交流し、ながふじ学園のランチルームで給食を食べます。園から徒歩で出掛けますが、雨天の場合は幼稚園バスになります。登園時間を守ってください。

<3月の予定>

- 3日 ひな祭り・誕生会 5日 避難訓練 7日 お別れ会(弁当)思い出作り(11:30~:みんなで弁当を食べて遊ぼう!)
- 12日 給食弁当終了・会計監査 13日 アルミ缶回収デー 11時降園
- 14日 修了式・11時降園(年少・年中組は最終日:10:45~各クラスにて担任あいさつ)
- 17日 卒園式(年長組のみ)

☆春休み中の預かり保育について☆

◎3月・4月分の申請(春休み期間3月18日~4月8日)を2月末日までをお願いします。

- ・3月31日(月):4月1日(火)は新学期準備のため預かり保育はありません。
- ・3月17日(月)は卒園式です。できるだけ家庭での保育にご協力をお願いします。

