








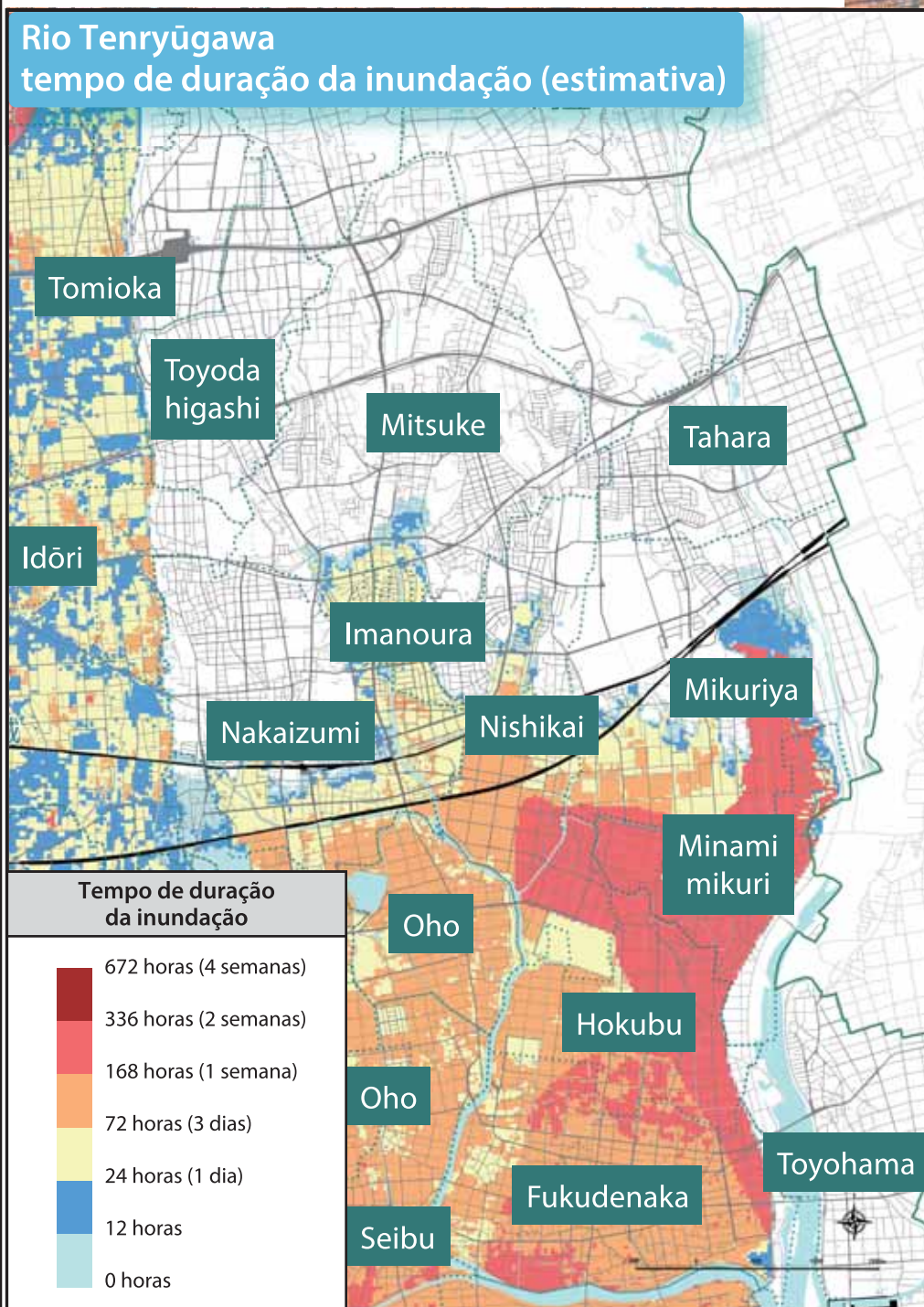
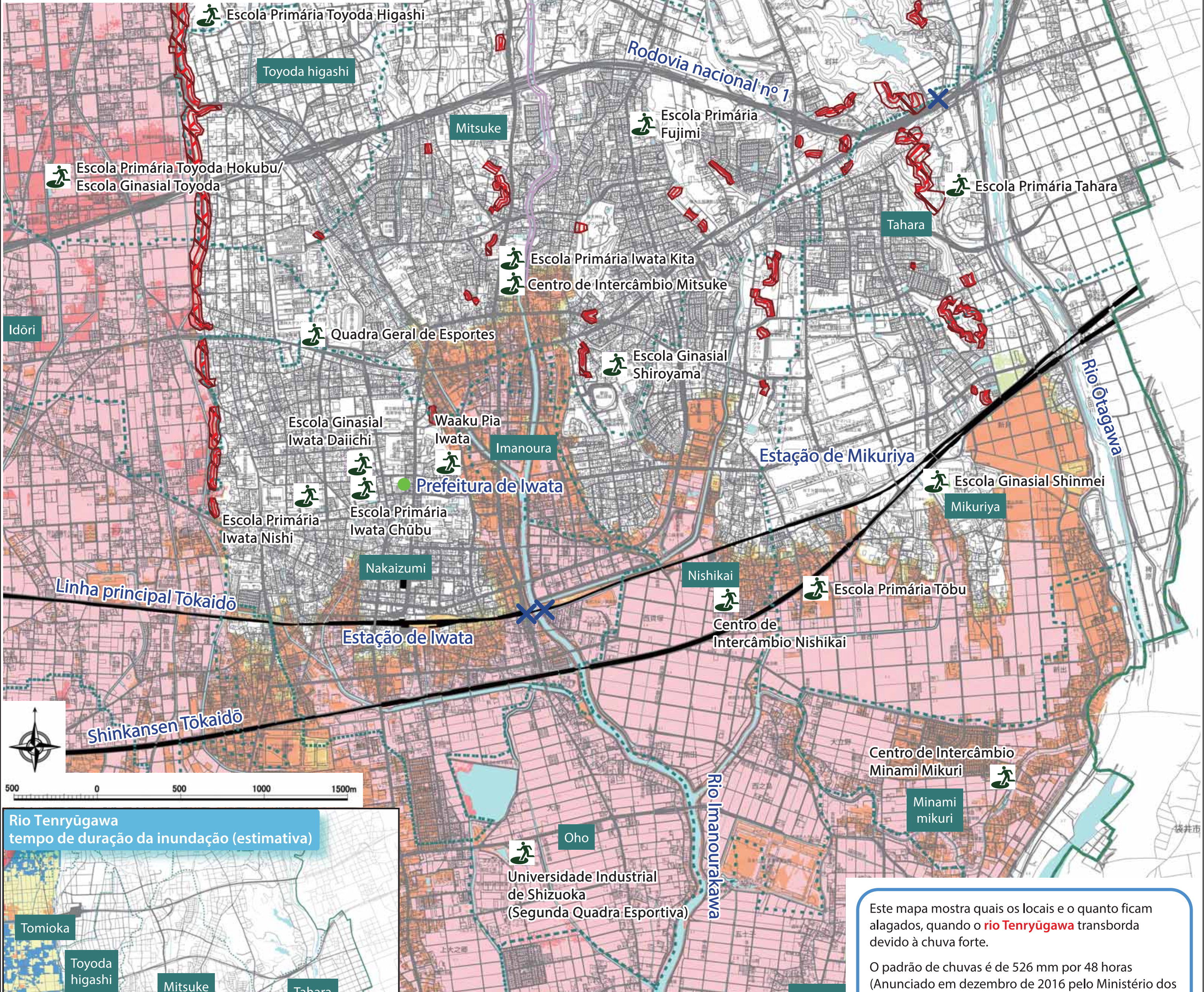


Mapa de risco por enchente do rio Tenryūgawa Região central de Iwata

Notas

-  Locais estipulados para evacuação de emergência (Locais para fugir)
-  Passagem subterrânea (Caminho subterrâneo)
-  Divisa de distrito por região
-  Divisa de distrito por cidade
-  Locais onde a casa pode ser destruída quando houver alagamento (por quebra do dique)
-  Locais onde a casa pode ser destruída quando houver alagamento (diminuição da terra ao redor do dique)
-  Região de alerta especial de deslizamento (local muito perigoso em caso de ocorrer deslizamento) (Deslizamento de lama (terra e pedras deslizam)/ Terreno íngreme (Local com superfície muito inclinada))
-  Região de alerta de deslizamento (local perigoso em caso de ocorrer deslizamento) (Deslizamento de lama (terra e pedras deslizam)/ Terreno íngreme (Local com superfície muito inclinada))
-  Locais considerados perigosos pela Lei de Controle de Areia



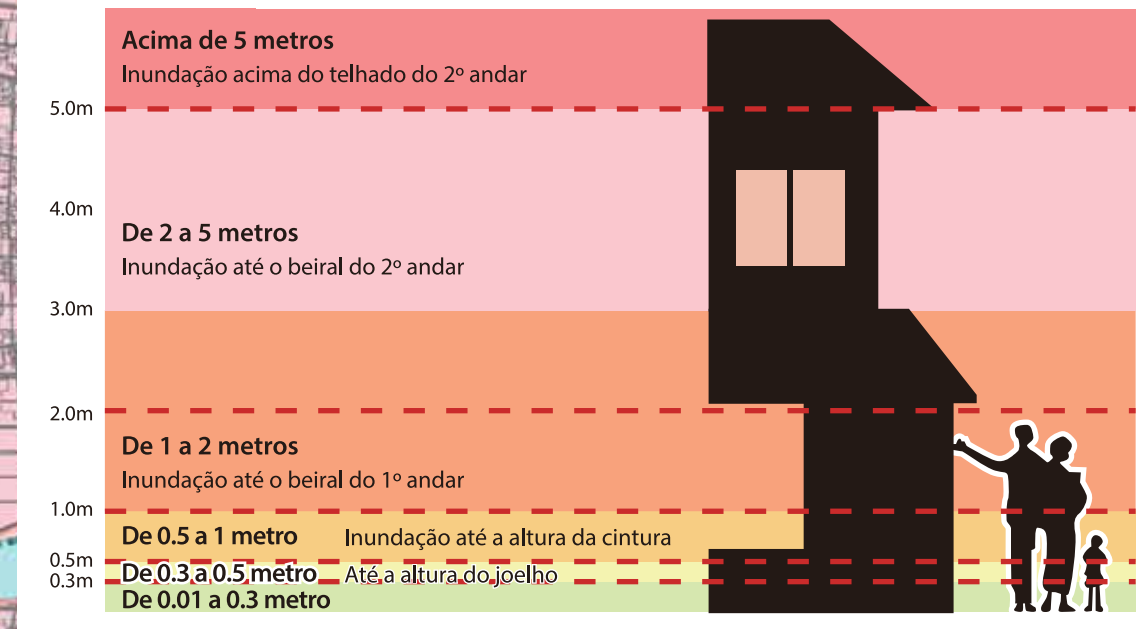
Refúgios estipulados pela cidade

Escola Primária Fujimi (Fujimichō 4-9-5)
Escola Primária Tahara (Mikano 1030-1)
Escola Primária Iwata Kita (Mitsuke 2352)
Quadra Geral de Esportes (Mitsuke 4075-1)
Escola Ginásial Shiroyama (Mitsuke 263-3)
Waaku Pia Iwata (Mitsuke 2989-3)
Escola Ginásial Iwata Daiichi (Kōnodai 39-1)
Escola Primária Iwata Chūbu (Nakaizumi 1203-2)
Escola Primária Iwata Nishi (Nakaizumi 2522-2)
Escola Ginásial Shinmei (Kamada 2262-74)
Centro de Intercâmbio Nishikai (Nishi kaizuka 1377-5)
Escola Primária Tōbu (Higashi kaizuka 206)
Centro de Intercâmbio Minami Mikuri (Higashi araya 613)
Universidade Industrial de Shizuoka (Ōhara 1572-1)

Este mapa mostra quais os locais e o quanto ficam alagados, quando o **rio Tenryūgawa** transborda devido à chuva forte.

O padrão de chuvas é de 526 mm por 48 horas (Anunciado em dezembro de 2016 pelo Ministério dos Transportes do Japão)

Pessoas que vivem em “áreas predispostas à inundação e destruição da casa (Locais onde a casa pode ser destruída quando a água transbordar)” devem evacuar, o quanto antes, para um local seguro, assim que forem anunciadas informações para evacuação.



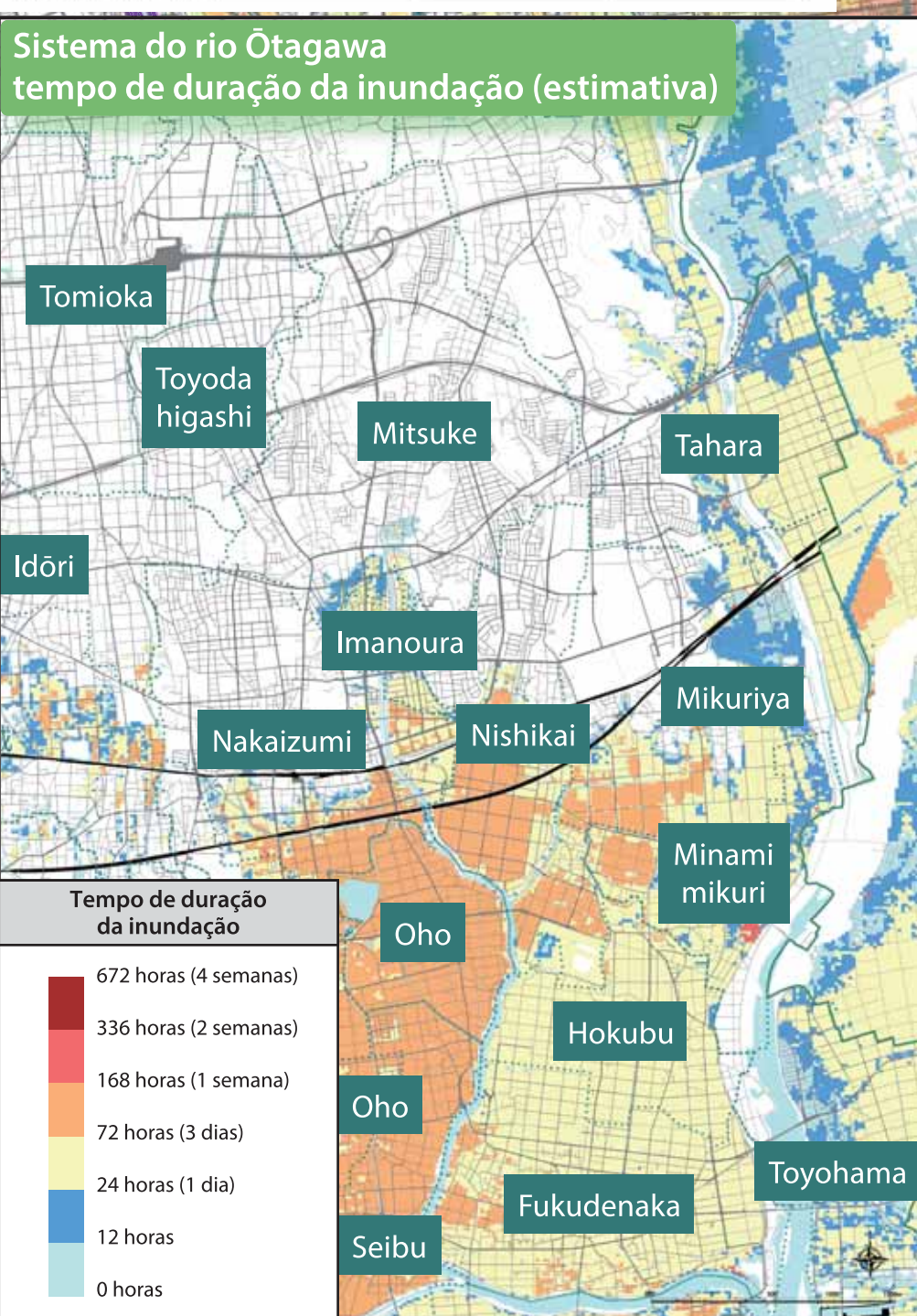
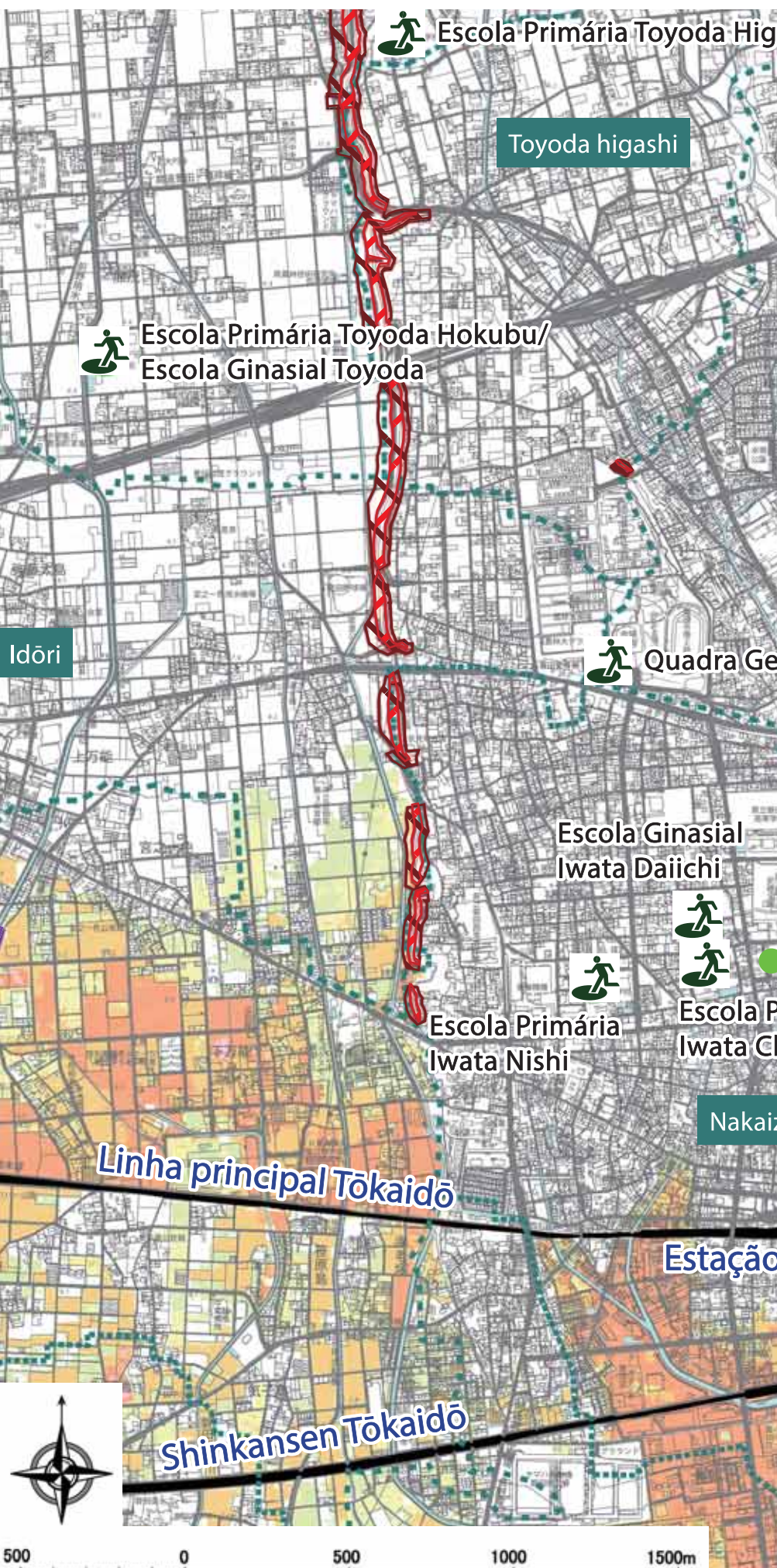
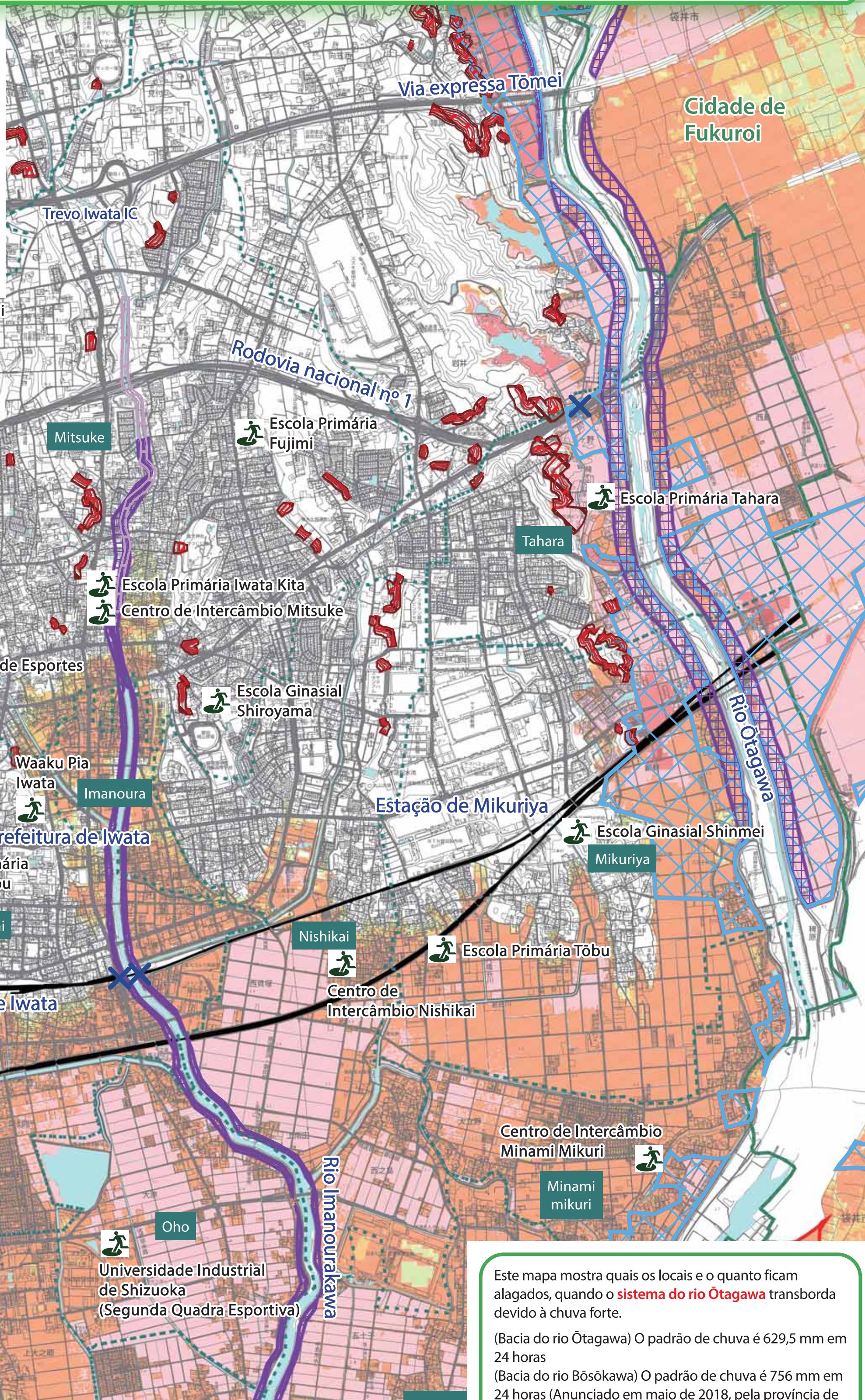
Mapa de risco do sistema do rio Ôtagawa

(rios Ôtagawa, Imanouragawa, Bôsôkawa, Haranoyagawa, Shikijigawa e Ugarigawa)

Região central de Iwata

Notas

- Locais estipulados para evacuação de emergência (Locais para fugir)
- Passagem subterrânea (Caminho subterrâneo)
- Divisa de distrito por região
- Divisa de distrito por cidade
- Locais onde a casa pode ser destruída quando houver alagamento (por quebra do dique)
- Locais onde a casa pode ser destruída quando houver alagamento (diminuição da terra ao redor do dique)
- Região de alerta especial de deslizamento (local muito perigoso em caso de ocorrer deslizamento) (Deslizamento de lama (terra e pedras deslizam)/ Terreno íngreme (Local com superfície muito inclinada))
- Região de alerta de deslizamento (local perigoso em caso de ocorrer deslizamento) (Deslizamento de lama (terra e pedras deslizam)/ Terreno íngreme (Local com superfície muito inclinada))
- Locais considerados perigosos pela Lei de Controle de Areia



Refúgios estipulados pela cidade

Escola Primária Fujimi (Fujimichō 4-9-5)
Escola Primária Tahara (Mikano 1030-1)
Escola Primária Iwata Kita (Mitsuke 2352)
Quadra Geral de Esportes (Mitsuke 4075-1)
Escola Ginásial Shiroyama (Mitsuke 263-3)
Waaku Pia Iwata (Mitsuke 2989-3)
Escola Ginásial Iwata Daiichi (Kōnodai 39-1)
Escola Primária Iwata Chūbu (Nakaizumi 1203-2)
Escola Primária Iwata Nishi (Nakaizumi 2522-2)
Escola Ginásial Shinmei (Kamada 2262-74)
Centro de Intercâmbio Nishikai (Nishi kaizuka 1377-5)
Escola Primária Tōbu (Higashi kaizuka 206)
Centro de Intercâmbio Minami Mikuri (Higashi araya 613)
Universidade Industrial de Shizuoka (Ôhara 1572-1)

Este mapa mostra quais os locais e o quanto ficam alagados, quando o sistema do rio Ôtagawa transborda devido à chuva forte.

(Bacia do rio Ôtagawa) O padrão de chuva é 629,5 mm em 24 horas
 (Bacia do rio Bôsôkawa) O padrão de chuva é 756 mm em 24 horas (Anunciado em maio de 2018, pela província de Shizuoka)

Pessoas que vivem em "áreas predispostas à inundação e destruição da casa (Locais onde a casa pode ser destruída quando a água transbordar)" devem evacuar, o quanto antes, para um local seguro, assim que forem anunciadas informações para evacuação.

