

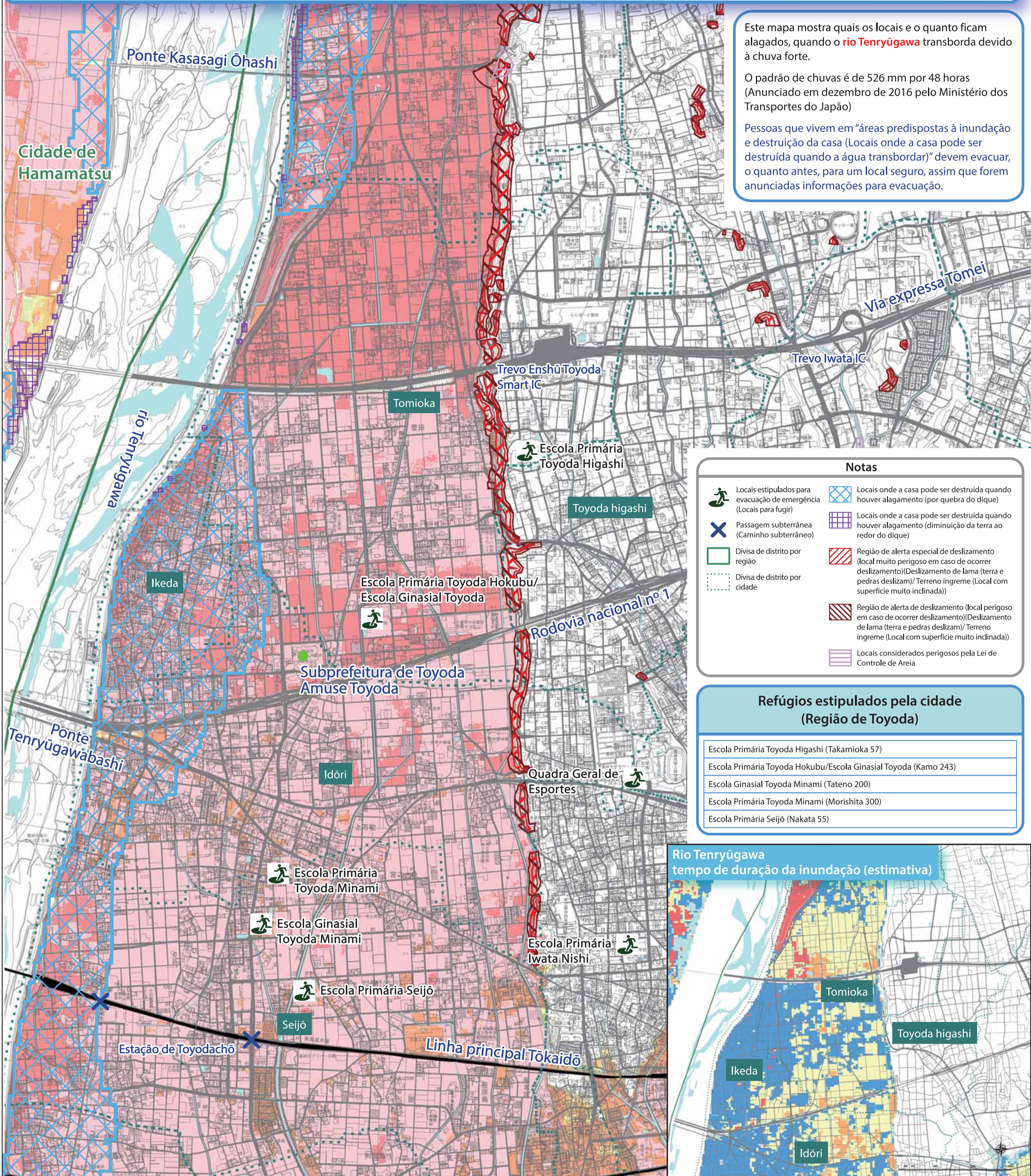
# Mapa de risco por enchente do rio Tenryūgawa

Região de Toyoda

Este mapa mostra quais os locais e o quanto ficam alagados, quando o rio Tenryūgawa transborda devido à chuva forte.

O padrão de chuvas é de 526 mm por 48 horas (Anunciado em dezembro de 2016 pelo Ministério dos Transportes do Japão)

Pessoas que vivem em "áreas predispostas à inundação e destruição da casa (Locais onde a casa pode ser destruída quando a água transbordar)" devem evacuar, o quanto antes, para um local seguro, assim que forem anunciadas informações para evacuação.

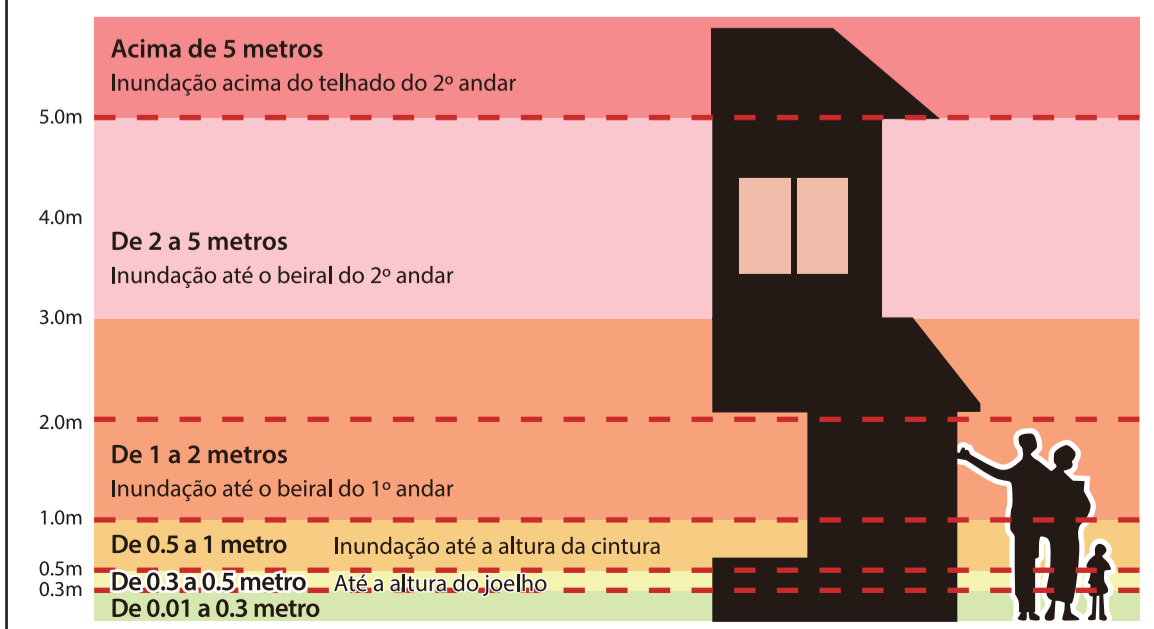
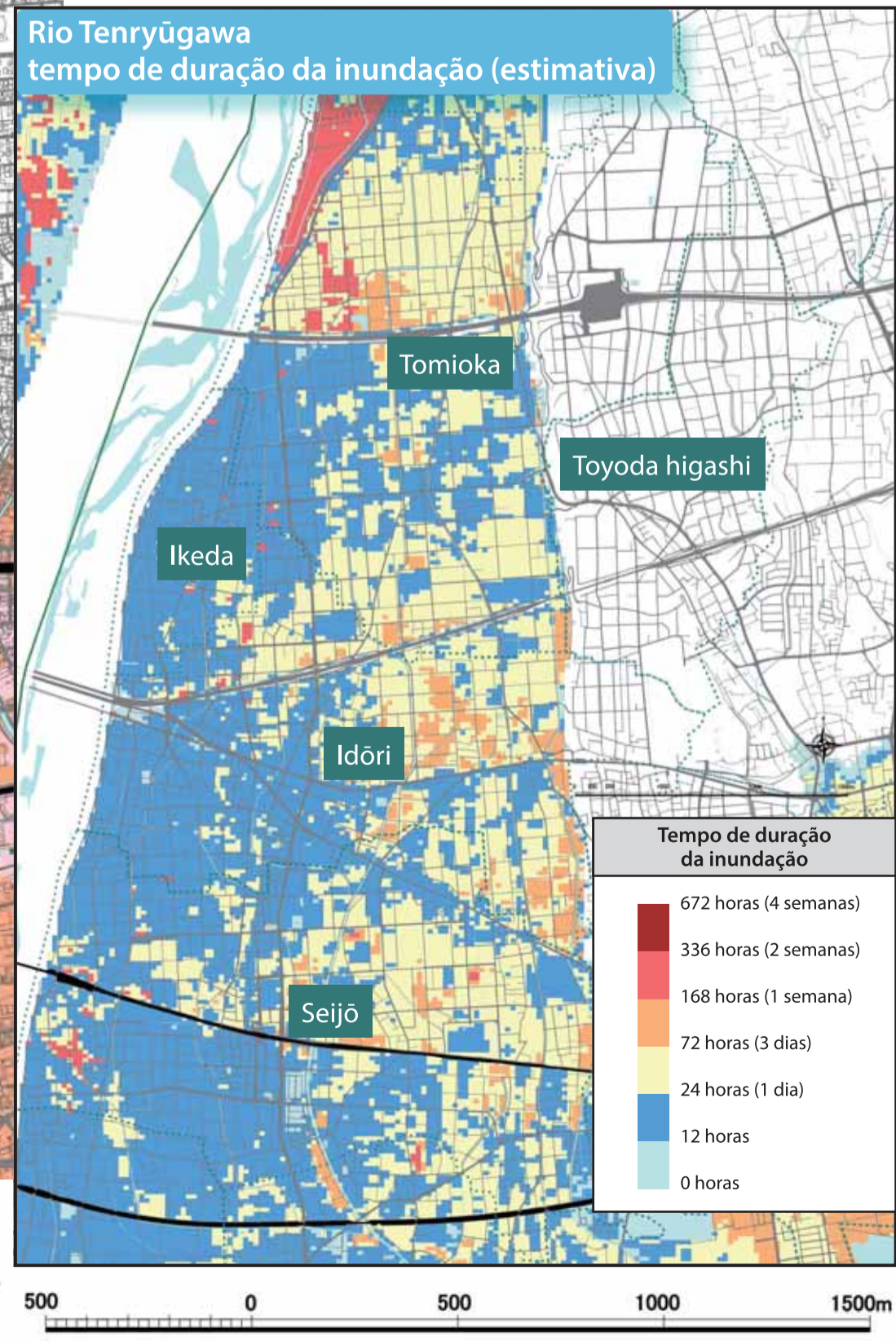


### Notas

- Locais estipulados para evacuação de emergência (Locais para fugir)
- Passagem subterrânea (Caminho subterrâneo)
- Divisa de distrito por região
- Divisa de distrito por cidade
- Locais onde a casa pode ser destruída quando houver alagamento (por quebra do dique)
- Locais onde a casa pode ser destruída quando houver alagamento (diminuição da terra ao redor do dique)
- Região de alerta especial de deslizamento (local muito perigoso em caso de ocorrer deslizamento) (Deslizamento de lama (terra e pedras deslizam)/ Terreno íngreme (Local com superfície muito inclinada))
- Região de alerta de deslizamento (local perigoso em caso de ocorrer deslizamento) (Deslizamento de lama (terra e pedras deslizam)/ Terreno íngreme (Local com superfície muito inclinada))
- Locais considerados perigosos pela Lei de Controle de Área

### Refúgios estipulados pela cidade (Região de Toyoda)

Escola Primária Toyoda Higashi (Takamioka 57)
Escola Primária Toyoda Hokubu/Escola Ginásial Toyoda (Kamo 243)
Escola Ginásial Toyoda Minami (Tateno 200)
Escola Primária Toyoda Minami (Morishita 300)
Escola Primária Seijō (Nakata 55)





# Mapa de risco do sistema do rio Ôtagawa

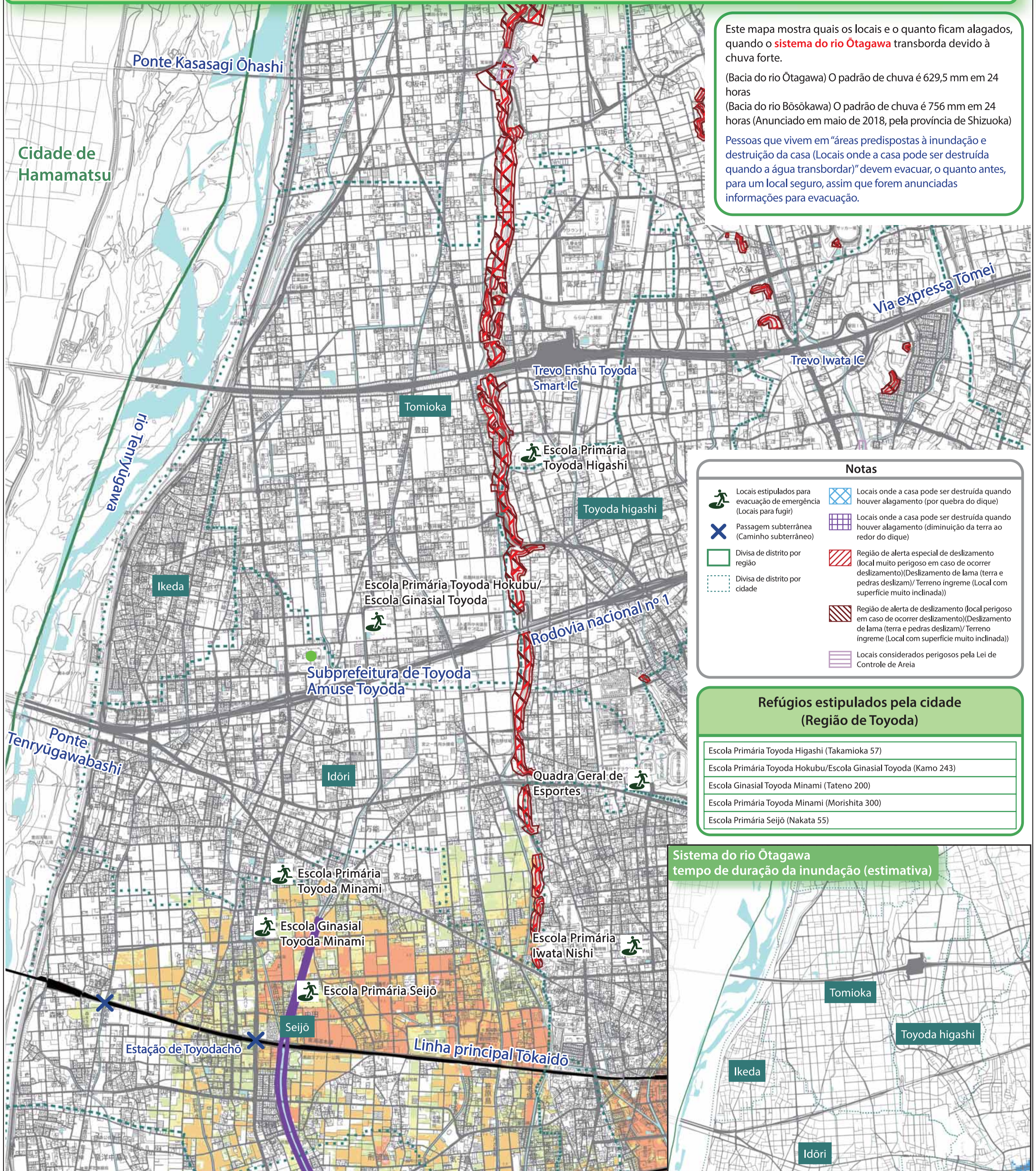
## Região de Toyoda

Este mapa mostra quais os locais e o quanto ficam alagados, quando o sistema do rio Ôtagawa transborda devido à chuva forte.

(Bacia do rio Ôtagawa) O padrão de chuva é 629,5 mm em 24 horas

(Bacia do rio Bôsôkawa) O padrão de chuva é 756 mm em 24 horas (Anunciado em maio de 2018, pela província de Shizuoka)

Pessoas que vivem em "áreas predispostas à inundação e destruição da casa (Locais onde a casa pode ser destruída quando a água transbordar)" devem evacuar, o quanto antes, para um local seguro, assim que forem anunciadas informações para evacuação.



### Notas

- Locais estipulados para evacuação de emergência (Locais para fugir)
- Passagem subterrânea (Caminho subterrâneo)
- Divisa de distrito por região
- Divisa de distrito por cidade
- Locais onde a casa pode ser destruída quando houver alagamento (por quebra do dique)
- Locais onde a casa pode ser destruída quando houver alagamento (diminuição da terra ao redor do dique)
- Região de alerta especial de deslizamento (local muito perigoso em caso de ocorrer deslizamento) (Deslizamento de lama (terra e pedras deslizam)/ Terreno íngreme (Local com superfície muito inclinada))
- Região de alerta de deslizamento (local perigoso em caso de ocorrer deslizamento) (Deslizamento de lama (terra e pedras deslizam)/ Terreno íngreme (Local com superfície muito inclinada))
- Locais considerados perigosos pela Lei de Controle de Areia

### Refúgios estipulados pela cidade (Região de Toyoda)

Escola Primária Toyoda Higashi (Takamioka 57)
Escola Primária Toyoda Hokubu/Escola Ginásial Toyoda (Kamo 243)
Escola Ginásial Toyoda Minami (Tateno 200)
Escola Primária Toyoda Minami (Morishita 300)
Escola Primária Seijō (Nakata 55)

### Sistema do rio Ôtagawa tempo de duração da inundação (estimativa)

