

5月から基礎工事に着手。鉄筋組立やコンクリート打設を行い、8月19日から鉄骨の柱が立ち上がりました。これまで施工した基礎工事と鉄骨建柱の状況をお知らせします。今後、屋根や壁などの施工となります。工事の変化を定期的に情報発信しますので楽しみに。

基礎工事の状況



＜掘削状況＞
測量器具を用いて、所定の深さまで慎重に掘削を行います。

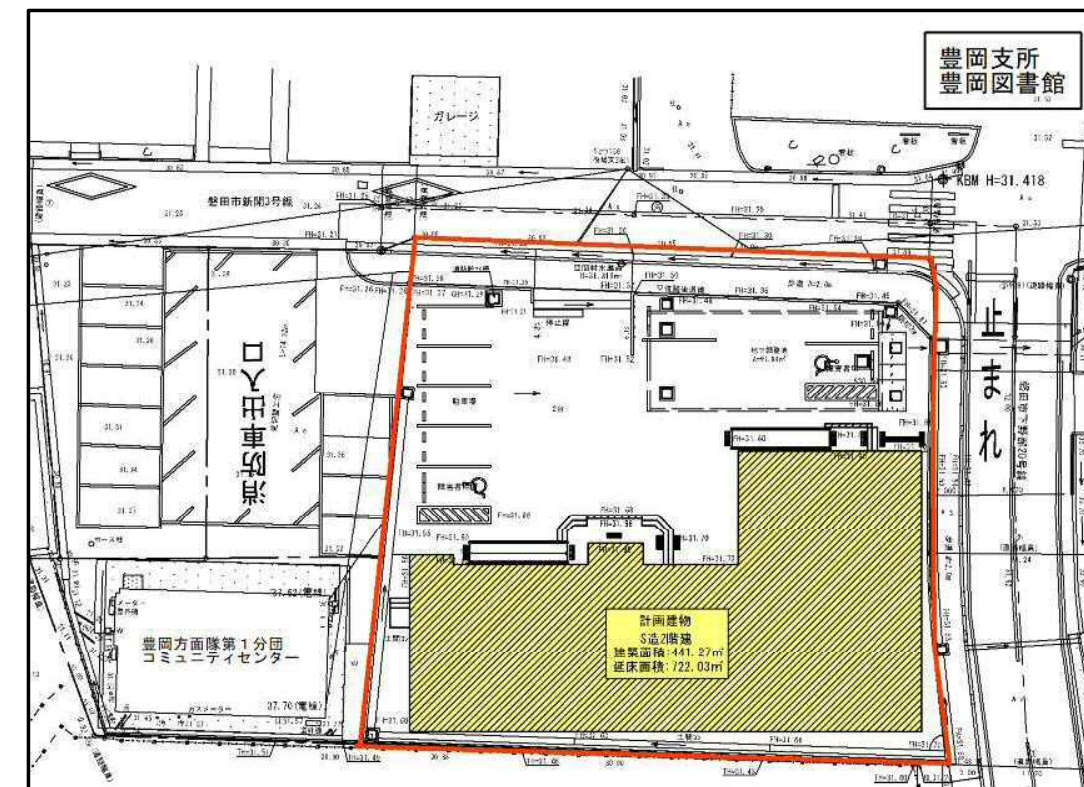


＜鉄筋施工状況＞
掘削面が平らになるようにコンクリートを施工し、その上に鉄筋を組み立てていきます。



＜コンクリート打設状況＞
組み立てた鉄筋に沿って型枠を設置し、建物の基礎となるコンクリートを施工します。

配置図



工事区域
新築建物 (北面向き)

鉄骨建柱の状況



ドローン撮影 (南側より)



現庁舎屋上 (北側) から撮影