

地域計画

策定年月日	令和7年 3月31日
更新年月日	()
目標年度	令和16年度
市町村名 (市町村コード)	磐田市 22211
地域名 (地域内農業集落名)	福田地区 (1番組、2番組、3番組、5番組、8番組、9-2番組、12番組、14番組、下太、昭和組、本田東組、本田中組、本田西組、新田東組、新田中組、新田西組、豊浜中野、小島方、雁代、大島、五十子、下大原、長池、南田、一色、太郎馬、清庵、塩新田、蛭池、南島、東小島)

注:「地域名」欄には、協議の場が設けられた区域を記載し、農林業センサスの農業集落名を記載してください。

1 地域における農業の将来の在り方

(1) 地域計画の区域の状況

区域内の農用地等面積(農業上の利用が行われる農用地等の区域)	457.6 ha
① 農業振興地域のうち農用地区域内の農地面積	457.6 ha
② 田の面積	368.5 ha
③ 畑の面積(果樹、茶等を含む)	88.3 ha
④ 区域内において、規模縮小などの意向のある農地面積の合計	- ha
⑤ 区域内において、今後農業を担う者が引き受ける意向のある農地面積の合計	0.2 ha
(参考)区域内における75才以上の農業者の農地面積の合計	76.8 ha
うち後継者不在の農業者の農地面積の合計	- ha
(備考)	

注1:①については、農業振興地域担当部局と調整の上、記載してください。

2:②及び③については、農業委員会の農地台帳の面積(現況地目)に基づき記載してください。

3:④については、規模縮小又は離農の意向のある農地面積を記載してください。

4:⑤については、区域内に特定することができない場合には、引き受ける意向のあるすべての農地面積を記載の上、備考欄にその旨記載してください。

5:(参考)の区域内における〇才以上の農業者の農地面積等については、できる限り記載するように努めてください。

6:「区域内の農用地等面積」に遊休農地が含まれている場合には、備考欄にその面積を記載してください。

(2) 地域農業の現状及び課題

担い手が高齢化しているため、規模拡大志向の若手農業者や大規模農業者の一層の営農が期待されている。また、離農や後継者不足などによる荒廃農地の増加が懸念されており、未然に防止するためにも担い手への農地集積・集約化が求められている。

(3) 地域における農業の将来の在り方(作物の生産や栽培方法については、必須記載事項)

水稲と温室メロン等の施設園芸が主作目となっている。今後、農業用水施設の長寿命化や更新整備を進めるとともに、ほ場の大区画化等の検討や、地域での話し合いのもと、担い手への一層の農地の集積・集約化を進め、太田川・今之浦川流域は田として、仿僧川以南は畑としての土地利用を推進する。

2 農業の将来の在り方に向けた農用地の効率的かつ総合的な利用に関する目標

(1) 農用地の効率的かつ総合的な利用に関する方針

農地中間管理機構を活用して、認定農業者や新規就農者、農地所有適格法人等への農地集積・集約を進める。

(2) 担い手(効率的かつ安定的な経営を営む者)に対する農用地の集積に関する目標

現状の集積率	60.8 %	将来の目標とする集積率	80 %
--------	--------	-------------	------

(3) 農用地の集団化(集約化)に関する目標

農業委員・農地最適化推進委員の協力を得て、担い手の意向を確認しながら集約化を進めていく。

3 農業者及び区域内の関係者が2の目標を達成するためとるべき必要な措置

(1)農用地の集積、集団化の取組
農地中間管理機構を活用して、認定農業者や新規就農者、農地所有適格法人等への農地集積・集約を進める。
(2)農地中間管理機構の活用方法
農地の貸借については、農地中間管理機構の活用を推進していくものとする。
(3)基盤整備事業への取組
担い手のニーズを踏まえ、基盤整備事業を活用し、農用地の大区画化・汎用化等のための基盤整備を必要に応じて実施する。
(4)多様な経営体の確保・育成の取組
認定農業者や法人及び認定新規就農者など農業を担う者を確保していくため、JAや県などの関係機関と連携して相談体制を確立するとともに、経営や栽培技術の情報提供や指導などの支援を行っていく。
(5)農業協同組合等の農業支援サービス事業者等への農作業委託の取組

以下任意記載事項(地域の実情に応じて、必要な事項を選択し、取組内容を記載してください)

<input checked="" type="checkbox"/> ①鳥獣被害防止対策	<input type="checkbox"/> ②有機・減農薬・減肥料	<input checked="" type="checkbox"/> ③スマート農業	<input type="checkbox"/> ④畑地化・輸出等	<input type="checkbox"/> ⑤果樹等
<input type="checkbox"/> ⑥燃料・資源作物等	<input type="checkbox"/> ⑦保全・管理等	<input type="checkbox"/> ⑧農業用施設	<input type="checkbox"/> ⑨耕畜連携等	<input type="checkbox"/> ⑩その他

【選択した上記の取組内容】

- ①イノシシなどによる有害鳥獣被害が拡大しないよう、防護柵を設置など有害鳥獣対策を行う。
- ③農業のスマート化を図り、効率的な経営を目指す。

4 地域内の農業を担う者一覧(目標地図に位置付ける者)

属性	農業を担う者 (氏名・名称)	現状			10年後 (目標年度:令和16年度)				
		経営作目等	経営面積	作業受託面積	経営作目等	経営面積	作業受託面積	目標地図上の表示	備考
	別紙のとおり		ha	ha		ha	ha		
			ha	ha		ha	ha		
			ha	ha		ha	ha		
			ha	ha		ha	ha		
			ha	ha		ha	ha		
			ha	ha		ha	ha		
			ha	ha		ha	ha		
			ha	ha		ha	ha		
			ha	ha		ha	ha		
			ha	ha		ha	ha		
計	57経営体		281.6 ha	0 ha		281.7 ha	0 ha		

- 注1:「属性」欄には、認定農業は「認農」、認定新規就農者は「認就」、法人化を行うことが確実であると市町村が判断する集落営農は「集」、基本構想水準到達者は「到達」、農業協同組合は「農協」、農業支援サービス事業者(農協を除く)は「サ」、上記に該当しない農用地等を継続的に利用する者は「利用者」の属性を記載してください。
- 2:「経営面積」「作業受託面積」欄には、地域計画の対象地域内における農業を担う者の経営面積、作業受託面積を記載してください。
- 3:農業を担う者に位置付ける場合は、できる限りその者から同意を得ていること。
- 4:作業受託面積には、基幹3作業の実面積を記載してください。なお特定農作業受託面積は、作業受託面積に含めず、経営面積に含めてください。
- 5:備考欄には、農業を担う者として位置付けられた者に不測の事態に備えて、代わりに利用する者を記載するよう努めてください。

5 農業支援サービス事業者一覧(任意記載事項)

番号	事業体名 (氏名・名称)	作業内容	対象品目

6 目標地図(別添のとおり)

7 基盤法第22条の3(地域計画に係る提案の特例)を活用する場合には、以下を記載してください。

農用地所有者等数(人)		うち計画同意者数(人・%)	
-------------	--	---------------	--

注1:「農用地所有者等」欄には、区域内の農用地等の所有者、賃借人等の使用収益権者の数を記載してください。

注2:「うち計画同意者数」欄には、同意者数を記載してください。

注3:提案する地区の対象となる範囲を目標地図に明記してください。

(留意事項)

農業を担う者を位置付ける際、これらの者の氏名が含まれた地域計画について、法令に基づく手続として、本人の同意なく、関係者の意見聴取や、地域計画の案の縦覧、地域計画の公告を行うことができますが、個人情報保有に当たっては、利用目的をできる限り特定し、本人から直接書面に記録された個人情報を取得するときは、あらかじめ、本人に対し、その利用目的を明示してください。

また、市町村の公報への掲載等とは別に、インターネットの利用により関係者以外の不特定多数に対して情報を提供する場合は、氏名を削除するなど配慮してください。

必要に応じて区域内の農用地の一覧を参考として添付してください。

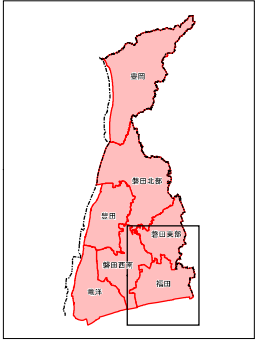
4 地域内の農業を担う者一覧(目標地図に位置付ける者)

属性	農業を担う者 (氏名・名称)	現状			10年後 (目標年度:令和16年度)				
		経営作目等	経営面積	作業受託面積	経営作目等	経営面積	作業受託面積	目標地図上の表示	備考
1	認農	水稲+茶	0.94 ha	ha	水稲+茶	0.94 ha	ha	6	
2	利用者		0.1 ha	ha		0.1 ha	ha	13	
3	利用者	水稲	0.96 ha	ha	水稲	0.96 ha	ha	25	
4	認農	水稲	1.46 ha	ha	水稲	1.46 ha	ha	26	
5	認農	水稲	0.78 ha	ha	水稲	0.78 ha	ha	28	
6	認農	水稲+露地野菜	0.46 ha	ha	水稲+露地野菜	0.46 ha	ha	85	
7	利用者		0.04 ha	ha		0.04 ha	ha	189	
8	利用者	水稲	6.11 ha	ha	水稲	6.11 ha	ha	195	
9	利用者		2.58 ha	ha		2.58 ha	ha	198	
10	認農		1.37 ha	ha		1.37 ha	ha	200	
11	利用者		0.42 ha	ha		0.42 ha	ha	215	
12	認農	水稲	26.45 ha	ha	水稲	26.45 ha	ha	216	
13	利用者		0.21 ha	ha		0.21 ha	ha	217	
14	認農	水稲	40.22 ha	ha	水稲	40.22 ha	ha	218	
15	認農	水稲	12.17 ha	ha	水稲	12.02 ha	ha	219	
16	利用者		0.04 ha	ha		0.04 ha	ha	220	
17	認農	水稲	22.45 ha	ha	水稲	22.45 ha	ha	221	
18	認農	水稲	2.9 ha	ha	水稲	2.9 ha	ha	222	
19	認農	施設野菜+水稲	0.46 ha	ha	施設野菜+水稲	0.46 ha	ha	223	
20	利用者		28 ha	ha		27.68 ha	ha	224	
21	認農	施設野菜(温室メロン)	0.15 ha	ha	施設野菜(温室メロン)	0.15 ha	ha	225	
22	利用者		0.1 ha	ha		0.1 ha	ha	226	
23	利用者		0.22 ha	ha		0.22 ha	ha	227	
24	認農	水稲	13.24 ha	ha	水稲	13.24 ha	ha	228	
25	利用者		0.02 ha	ha		0.02 ha	ha	229	
26	利用者		0.02 ha	ha		0.02 ha	ha	230	
27	利用者		0.36 ha	ha		0.36 ha	ha	231	
28	利用者		0.47 ha	ha		0.47 ha	ha	233	
29	利用者		0.21 ha	ha		0.21 ha	ha	234	
30	利用者		0.08 ha	ha		0.08 ha	ha	235	
31	利用者		0.11 ha	ha		0.11 ha	ha	260	
32	認農	水稲	5.93 ha	ha	水稲	6.14 ha	ha	337	
33	利用者		0.25 ha	ha		0.25 ha	ha	340	
34	認農	水稲+露地野菜	0.74 ha	ha	水稲+露地野菜	0.74 ha	ha	398	
35	利用者		0.33 ha	ha		0.33 ha	ha	423	
36	利用者		8.96 ha	ha		8.96 ha	ha	438	
37	利用者		1.08 ha	ha		1.08 ha	ha	439	
38	認農	水稲+露地野菜	3.03 ha	ha	水稲+露地野菜	3.03 ha	ha	465	
39	認農	水稲+小麦+大豆+キャベツ+ネギ	2.67 ha	ha	水稲+小麦+大豆+キャベツ+ネギ	2.67 ha	ha	479	
40	認農	水稲+小麦	13.64 ha	ha	水稲+小麦	13.64 ha	ha	481	
41	認農	水稲	5.08 ha	ha	水稲	5.08 ha	ha	482	
42	利用者		1.84 ha	ha		1.84 ha	ha	483	
43	認農	露地野菜(ブロッコリー)	0.6 ha	ha	露地野菜(ブロッコリー)	0.6 ha	ha	488	
44	認農	水稲	22.33 ha	ha	水稲	22.33 ha	ha	500	
45	認農	水稲	11.33 ha	ha	水稲	11.33 ha	ha	504	
46	認農	酪農	24.65 ha	ha	酪農	24.65 ha	ha	513	
47	認就	施設野菜(イチゴ)	0.41 ha	ha	施設野菜(イチゴ)	0.41 ha	ha	523	
48	認農	水稲	6.52 ha	ha	水稲	6.52 ha	ha	525	
49	利用者		0.48 ha	ha		0.48 ha	ha	530	
50	利用者		4.28 ha	ha		4.28 ha	ha	538	
51	利用者		2.54 ha	ha		2.54 ha	ha	541	
52	認農	水稲	0.52 ha	ha	水稲	0.52 ha	ha	574	
53	利用者		1.24 ha	ha		1.24 ha	ha	579	
54	利用者		ha	ha		0.15 ha	ha	593	
55	利用者		ha	ha		0.13 ha	ha	594	
56	利用者		ha	ha		0.12 ha	ha	595	
57	利用者		ha	ha		0.04 ha	ha	596	

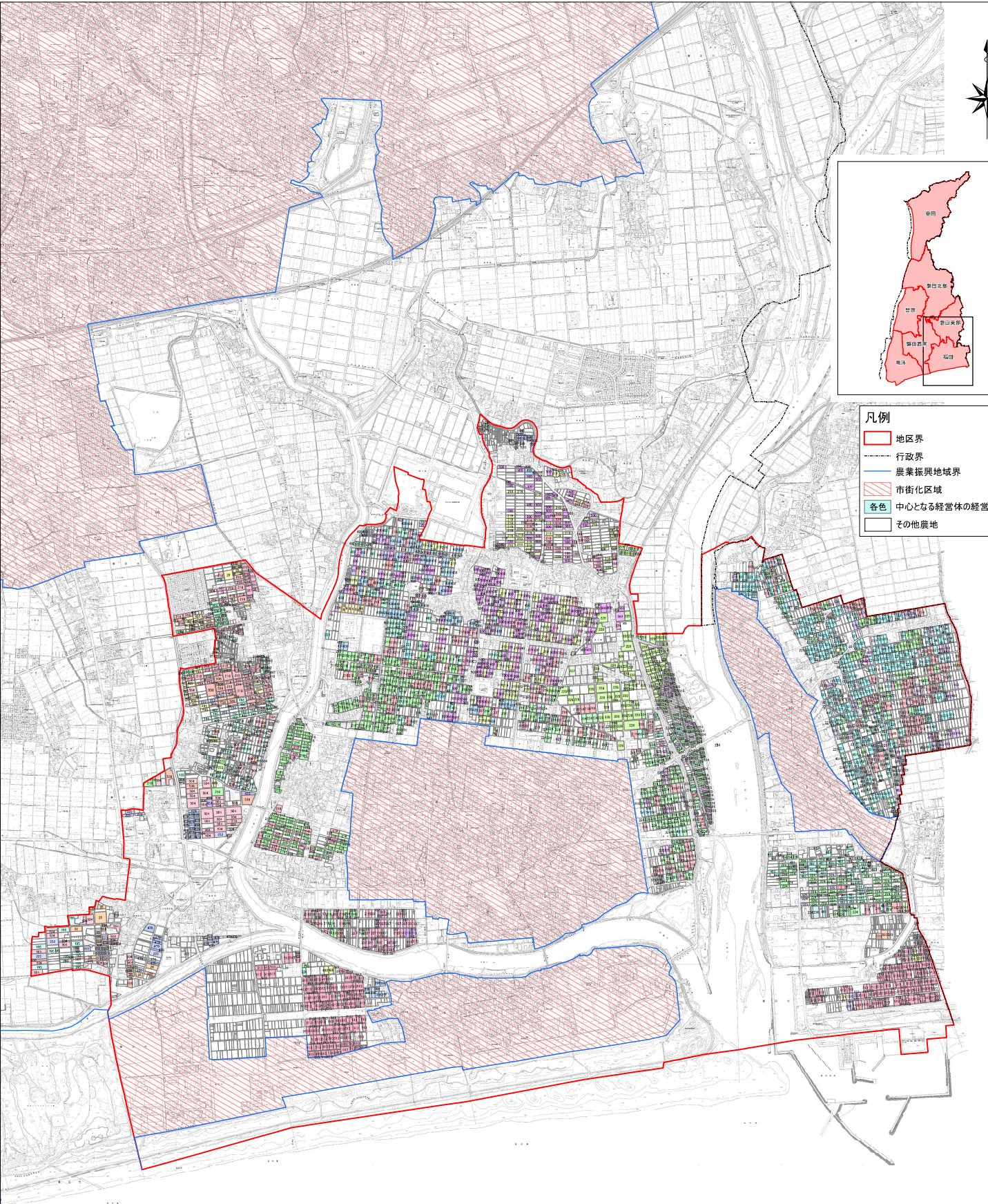
目標地図

福田地区

令和六年十二月



- 凡例
- 地区界
 - 行政界
 - 農業振興地域界
 - 市街化区域
 - 各色 中心となる経営体の経営農地
 - その他農地



株式会社フジヤマ調製

1:8,000

0

2.5

5 km