

地域計画

策定年月日	令和7年 3月31日
更新年月日	()
目標年度	令和16年度
市町村名 (市町村コード)	磐田市 22211
地域名 (地域内農業集落名)	竜洋地区 (蟹町、新町、横町、白羽、川袋、内名、西堀、敷地、江口、吹上、野崎、金洗、東町、駒場、岡、西平松、中平松、飛平松、東平松、海老島、竜洋稗原、大中瀬、小中瀬、竜洋中島、宮本、高木、松本、堀之内、平間)

注:「地域名」欄には、協議の場が設けられた区域を記載し、農林業センサスの農業集落名を記載してください。

1 地域における農業の将来の在り方

(1) 地域計画の区域の状況

区域内の農用地等面積(農業上の利用が行われる農用地等の区域)	485.9 ha
① 農業振興地域のうち農用地区域内の農地面積	485.9 ha
② 田の面積	255.7 ha
③ 畑の面積(果樹、茶等を含む)	229.5 ha
④ 区域内において、規模縮小などの意向のある農地面積の合計	- ha
⑤ 区域内において、今後農業を担う者が引き受ける意向のある農地面積の合計	8.7 ha
(参考)区域内における75才以上の農業者の農地面積の合計	137.0 ha
うち後継者不在の農業者の農地面積の合計	- ha
(備考)	

注1:①については、農業振興地域担当部局と調整の上、記載してください。
 2:②及び③については、農業委員会の農地台帳の面積(現況地目)に基づき記載してください。
 3:④については、規模縮小又は離農の意向のある農地面積を記載してください。
 4:⑤については、区域内に特定することができない場合には、引き受ける意向のあるすべての農地面積を記載の上、備考欄にその旨記載してください。
 5:(参考)の区域内における75才以上の農業者の農地面積等については、できる限り記載するように努めてください。
 6:「区域内の農用地等面積」に遊休農地が含まれている場合には、備考欄にその面積を記載してください。

(2) 地域農業の現状及び課題

担い手が高齢化しているため、規模拡大志向の若手農業者や大規模農業者の一層の営農が期待されている。また、離農や後継者不足などによる荒廃農地の増加が懸念されており、未然に防止するためにも担い手への農地集積・集約化が求められている。

(3) 地域における農業の将来の在り方(作物の生産や栽培方法については、必須記載事項)

水稻、温室メロン等の施設園芸、シロネギ等の露地野菜が主作目となっている。今後、農業用水施設の長寿命化や更新整備を進めるとともに、ほ場の大区画化等の検討や地域での話し合いのもと、担い手への一層の農地の集積・集約化や企業による農業参入の促進等により、田及び畑として有効利用を図る。

2 農業の将来の在り方に向けた農用地の効率的かつ総合的な利用に関する目標

(1)農用地の効率的かつ総合的な利用に関する方針			
農地中間管理機構を活用して、認定農業者や新規就農者、農地所有適格法人等への農地集積・集約を進める。			
(2)担い手(効率的かつ安定的な経営を営む者)に対する農用地の集積に関する目標			
現状の集積率	51.3	%	将来の目標とする集積率
			80 %
(3)農用地の集団化(集約化)に関する目標			
農業委員・農地最適化推進委員の協力を得て、担い手の意向を確認しながら集約化を進めていく。			

3 農業者及び区域内の関係者が2の目標を達成するためとるべき必要な措置

(1)農用地の集積、集団化の取組
農地中間管理機構を活用して、認定農業者や新規就農者、農地所有適格法人等への農地集積・集約を進める。
(2)農地中間管理機構の活用方法
農地の貸借については、農地中間管理機構の活用を推進していくものとする。
(3)基盤整備事業への取組
担い手のニーズを踏まえ、基盤整備事業を活用し、農用地の大区画化・汎用化等のための基盤整備を必要に応じて実施する。
(4)多様な経営体の確保・育成の取組
認定農業者や法人及び認定新規就農者など農業を担う者を確保していくため、JAや県などの関係機関と連携して相談体制を確立するとともに、経営や栽培技術の情報提供や指導などの支援を行っていく。
(5)農業協同組合等の農業支援サービス事業者等への農作業委託の取組

以下任意記載事項(地域の実情に応じて、必要な事項を選択し、取組内容を記載してください)

<input checked="" type="checkbox"/> ①鳥獣被害防止対策	<input type="checkbox"/> ②有機・減農薬・減肥料	<input checked="" type="checkbox"/> ③スマート農業	<input type="checkbox"/> ④畑地化・輸出等	<input type="checkbox"/> ⑤果樹等
<input type="checkbox"/> ⑥燃料・資源作物等	<input type="checkbox"/> ⑦保全・管理等	<input type="checkbox"/> ⑧農業用施設	<input type="checkbox"/> ⑨耕畜連携等	<input type="checkbox"/> ⑩その他

【選択した上記の取組内容】

- ①イノシシなどによる有害鳥獣被害が拡大しないよう、防護柵を設置など有害鳥獣対策を行う。
- ③農業のスマート化を図り、効率的な経営を目指す。

4 地域内の農業を担う者一覧(目標地図に位置付ける者)

属性	農業を担う者 (氏名・名称)	現状			10年後 (目標年度:令和16年度)				
		経営作目等	経営面積	作業受託面積	経営作目等	経営面積	作業受託面積	目標地図上の表示	備考
	別紙のとおり		ha	ha		ha	ha		
			ha	ha		ha	ha		
			ha	ha		ha	ha		
			ha	ha		ha	ha		
			ha	ha		ha	ha		
			ha	ha		ha	ha		
			ha	ha		ha	ha		
			ha	ha		ha	ha		
			ha	ha		ha	ha		
			ha	ha		ha	ha		
計	101経営体		246.1 ha	0 ha		254.7 ha	0 ha		

- 注1:「属性」欄には、認定農業は「認農」、認定新規就農者は「認就」、法人化を行うことが確実であると市町村が判断する集落営農は「集」、基本構想水準到達者は「到達」、農業協同組合は「農協」、農業支援サービス事業者(農協を除く)は「サ」、上記に該当しない農用地等を継続的に利用する者は「利用者」の属性を記載してください。
- 2:「経営面積」「作業受託面積」欄には、地域計画の対象地域内における農業を担う者の経営面積、作業受託面積を記載してください。
- 3:農業を担う者に位置付ける場合は、できる限りその者から同意を得ていること。
- 4:作業受託面積には、基幹3作業の実面積を記載してください。なお特定農作業受託面積は、作業受託面積に含めず、経営面積に含めてください。
- 5:備考欄には、農業を担う者として位置付けられた者に不測の事態に備えて、代わりに利用する者を記載するよう努めてください。

5 農業支援サービス事業者一覧(任意記載事項)

番号	事業体名 (氏名・名称)	作業内容	対象品目

6 目標地図(別添のとおり)

7 基盤法第22条の3(地域計画に係る提案の特例)を活用する場合には、以下を記載してください。

農用地所有者等数(人)		うち計画同意者数(人・%)	
-------------	--	---------------	--

注1:「農用地所有者等」欄には、区域内の農用地等の所有者、賃借人等の使用収益権者の数を記載してください。

注2:「うち計画同意者数」欄には、同意者数を記載してください。

注3:提案する地区の対象となる範囲を目標地図に明記してください。

(留意事項)

農業を担う者を位置付ける際、これらの者の氏名が含まれた地域計画について、法令に基づく手続として、本人の同意なく、関係者の意見聴取や、地域計画の案の縦覧、地域計画の公告を行うことができますが、個人情報保有に当たっては、利用目的をできる限り特定し、本人から直接書面に記録された個人情報を取得するときは、あらかじめ、本人に対し、その利用目的を明示してください。

また、市町村の公報への掲載等とは別に、インターネットの利用により関係者以外の不特定多数に対して情報を提供する場合は、氏名を削除するなど配慮してください。

必要に応じて区域内の農用地の一覧を参考として添付してください。

4 地域内の農業を担う者一覧(目標地図に位置付ける者)

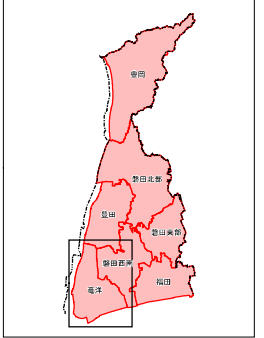
属性	農業を担う者 (氏名・名称)	現状			10年後 (目標年度:令和16年度)				
		経営作目等	経営面積	作業受託面積	経営作目等	経営面積	作業受託面積	目標地図上の表示	備考
1	認農	水稻	2.11 ha	ha	水稻	2.11 ha	ha	26	
2	認農	露地野菜+水稻	0.87 ha	ha	露地野菜+水稻	0.87 ha	ha	27	
3	利用者		0.43 ha	ha		0.43 ha	ha	143	
4	認農	水稻	0.87 ha	ha	水稻	0.87 ha	ha	146	
5	利用者		0.49 ha	ha		0.49 ha	ha	149	
6	認農	露地野菜	0.4 ha	ha	露地野菜	0.4 ha	ha	196	
7	認農	<small>施設野菜(温室メロン)</small>	1.09 ha	ha	<small>施設野菜(温室メロン)</small>	1.09 ha	ha	200	
8	利用者	露地野菜(海老芋)	1.49 ha	ha	露地野菜(海老芋)	1.49 ha	ha	232	
9	利用者		0.08 ha	ha		0.08 ha	ha	237	
10	利用者		0.1 ha	ha		0.1 ha	ha	238	
11	利用者		0.09 ha	ha		0.09 ha	ha	239	
12	利用者		1.27 ha	ha		1.27 ha	ha	240	
13	利用者		0.06 ha	ha		0.06 ha	ha	241	
14	利用者		0.7 ha	ha		0.7 ha	ha	242	
15	認農	海老芋+水稻	2.5 ha	ha	海老芋+水稻	2.5 ha	ha	243	
16	利用者		1.58 ha	ha		1.58 ha	ha	244	
17	認農	水稻+野菜	3.15 ha	ha	水稻+野菜	3.15 ha	ha	245	
18	利用者		0.28 ha	ha		0.28 ha	ha	246	
19	利用者		0.07 ha	ha		0.07 ha	ha	247	
20	認農	水稻	3.4 ha	ha	水稻	3.4 ha	ha	248	
21	認農	施設野菜(温室メロン)	1.47 ha	ha	施設野菜(温室メロン)	1.47 ha	ha	249	
22	利用者		2.07 ha	ha		2.07 ha	ha	250	
23	利用者		0.21 ha	ha		0.21 ha	ha	251	
24	利用者		0.03 ha	ha		0.03 ha	ha	252	
25	認農	温室メロン	1.08 ha	ha	温室メロン	1.08 ha	ha	253	
26	利用者		0.13 ha	ha		0.13 ha	ha	254	
27	利用者		0.09 ha	ha		0.09 ha	ha	255	
28	利用者		0.07 ha	ha		0.07 ha	ha	256	
29	利用者		0.33 ha	ha		0.33 ha	ha	257	
30	利用者		0.4 ha	ha		0.4 ha	ha	258	
31	利用者		0.57 ha	ha		0.57 ha	ha	259	
32	利用者		2.09 ha	ha		2.09 ha	ha	260	
33	利用者		0.29 ha	ha		0.29 ha	ha	261	
34	利用者		0.02 ha	ha		0.02 ha	ha	262	
35	利用者		1.43 ha	ha		1.43 ha	ha	263	
36	利用者		0.33 ha	ha		0.33 ha	ha	264	
37	利用者		0.16 ha	ha		0.16 ha	ha	266	
38	利用者		0.5 ha	ha		0.5 ha	ha	267	
39	認農	水稻	24.15 ha	ha	水稻	24.15 ha	ha	268	
40	利用者		0.35 ha	ha		0.35 ha	ha	270	
41	利用者		0.07 ha	ha		0.07 ha	ha	271	
42	認農		0.67 ha	ha		0.67 ha	ha	272	
43	利用者		30.17 ha	ha		30 ha	ha	273	
44	認農	水稻+施設野菜+露地野菜	22.97 ha	ha	水稻+施設野菜+露地野菜	22.87 ha	ha	274	
45	利用者		0.05 ha	ha		0.05 ha	ha	275	
46	利用者		0.36 ha	ha		0.36 ha	ha	276	
47	認農	施設野菜+露地野菜	12.77 ha	ha	施設野菜+露地野菜	12.72 ha	ha	300	
48	利用者		0.2 ha	ha		0.2 ha	ha	322	
49	利用者		0.11 ha	ha		0.11 ha	ha	335	
50	認農	<small>露地野菜(白ネギ、海老芋)+その他野菜</small>	1.13 ha	ha	<small>露地野菜(白ネギ、海老芋)+その他野菜</small>	1.13 ha	ha	395	
51	認農	水稻+露地野菜	1.24 ha	ha	水稻+露地野菜	1.24 ha	ha	398	
52	利用者		0.6 ha	ha		0.6 ha	ha	403	
53	認農	露地野菜(海老芋、白ネギ)	0.96 ha	ha	露地野菜(海老芋、白ネギ)	0.97 ha	ha	411	
54	認就	露地野菜(海老芋)	0.83 ha	ha	露地野菜(海老芋)	0.83 ha	ha	412	
55	認就	露地野菜	1.17 ha	ha	露地野菜	1.17 ha	ha	416	
56	認就	施設野菜	0.32 ha	ha	施設野菜	0.32 ha	ha	421	
57	利用者		0.97 ha	ha		0.97 ha	ha	422	
58	認農	<small>施設野菜(白ネギ、海老芋)+その他野菜</small>	8.74 ha	ha	<small>施設野菜(白ネギ、海老芋)+その他野菜</small>	8.74 ha	ha	428	
59	利用者		0.03 ha	ha		0.03 ha	ha	430	
60	認就	露地野菜	1.25 ha	ha	露地野菜	1.25 ha	ha	431	
61	利用者		0.66 ha	ha		0.66 ha	ha	440	
62	認就		ha	ha		0.09 ha	ha	444	
63	認農		ha	ha		4.61 ha	ha	445	

64	認就			ha	ha		0.18	ha	ha	449
65	利用者			ha	ha		0.18	ha	ha	450
66	利用者			ha	ha		0.41	ha	ha	452
67	利用者			ha	ha		0.17	ha	ha	457
68	利用者			2.29	ha	ha	2.29	ha	ha	463
69	認農	水稲+露地野菜	9.55	ha	ha	水稲+露地野菜	9.55	ha	ha	465
70	認農	水稲+大豆+小麦+大豆	1.18	ha	ha	水稲+大豆+小麦+大豆	1.18	ha	ha	468
71	認農	施設野菜(アスパラガス)+施設野菜+露地野菜	1.53	ha	ha	施設野菜(アスパラガス)+施設野菜+露地野菜	1.53	ha	ha	469
72	認農	水稲+小麦+大豆+キャベツ+ネギ	24.77	ha	ha	水稲+小麦+大豆+キャベツ+ネギ	24.77	ha	ha	479
73	認農	水稲+小麦	3.5	ha	ha	水稲+小麦	3.43	ha	ha	481
74	認農	水稲	7.7	ha	ha	水稲	7.7	ha	ha	482
75	利用者			0.02	ha	ha	0.02	ha	ha	484
76	認農	いちご	0.4	ha	ha	いちご	0.4	ha	ha	485
77	到達	野菜	3.46	ha	ha	野菜	2.89	ha	ha	486
78	認農	施設野菜(アスパラガス+ブルーベリー)	2.39	ha	ha	施設野菜(アスパラガス+ブルーベリー)	2.39	ha	ha	487
79	認農	露地野菜(ブロッコリー)	21.02	ha	ha	露地野菜(ブロッコリー)	21.02	ha	ha	488
80	利用者			2.48	ha	ha	3.65	ha	ha	492
81	利用者			0.05	ha	ha	0.05	ha	ha	496
82	認農	施設野菜(イチゴ)+露地野菜(スイカ)	2.57	ha	ha	施設野菜(イチゴ)+露地野菜(スイカ)	2.57	ha	ha	519
83	認農	酪農	1.59	ha	ha	酪農	1.59	ha	ha	524
84	到達	水稲+麦+野菜	0.06	ha	ha	水稲+麦+野菜	0.06	ha	ha	526
85	利用者			1.9	ha	ha	1.9	ha	ha	528
86	利用者			0.02	ha	ha	0.02	ha	ha	530
87	認農			5.4	ha	ha	5.75	ha	ha	535
88	認就	施設野菜(イチゴ)	0.34	ha	ha	施設野菜(イチゴ)	0.34	ha	ha	540
89	利用者			2.16	ha	ha	2.1	ha	ha	541
90	認農	観葉植物	1.01	ha	ha	観葉植物	1.01	ha	ha	542
91	利用者			0.52	ha	ha	0.52	ha	ha	546
92	利用者			0.22	ha	ha	0.22	ha	ha	561
93	到達	野菜	3.31	ha	ha	野菜	4.08	ha	ha	562
94	認農	施設野菜(パプリカ)	1.16	ha	ha	施設野菜(パプリカ)	1.16	ha	ha	568
95	認農	水稲	3.41	ha	ha	水稲	3.66	ha	ha	574
96	利用者			ha	ha	ha	0.89	ha	ha	597
97	利用者			ha	ha	ha	0.14	ha	ha	598
98	利用者			ha	ha	ha	0.17	ha	ha	599
99	利用者			ha	ha	ha	0.06	ha	ha	608
100	利用者			ha	ha	ha	0.06	ha	ha	611
101	利用者			ha	ha	ha	0.17	ha	ha	612

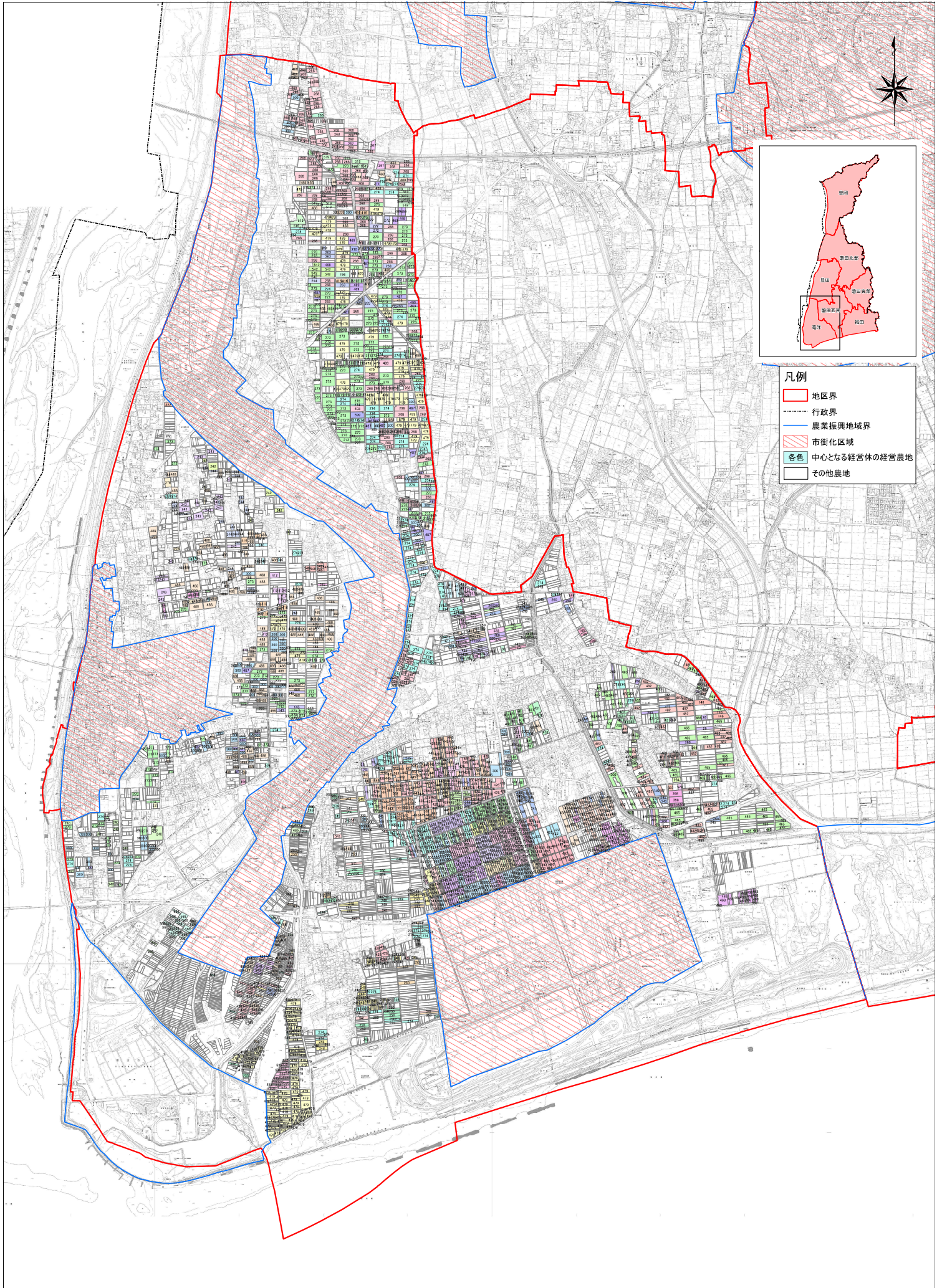
目標地図

竜洋地区

令和六年十二月



- 凡例
- 地区界
 - 行政界
 - 農業振興地域界
 - 市街化区域
 - 各色 中心となる経営体の経営農地
 - その他農地



17,000

0

1.5

3 km