

## 地域計画

策定年月日	令和7年 3月31日
更新年月日	( )
目標年度	令和16年度
市町村名 (市町村コード)	磐田市 22211
地域名 (地域内農業集落名)	豊田地区 (匂坂中之郷、気賀西、匂坂下、加茂川原、上気賀、七蔵新田、中野戸、匂坂西、気賀東、加茂東、加茂西、富丘、東原、林、宿、中町・田中、一言、上万能、弥藤太島、森岡、上新屋、小立野、源平新田、長森、豊田西之島、森本、立野、森下、中田、気子島、笹原島、海老塚、下万能、宮之一色、上本郷、下本郷、赤池)

注:「地域名」欄には、協議の場が設けられた区域を記載し、農林業センサスの農業集落名を記載してください。

### 1 地域における農業の将来の在り方

#### (1) 地域計画の区域の状況

区域内の農用地等面積(農業上の利用が行われる農用地等の区域)	469.2 ha
① 農業振興地域のうち農用地区域内の農地面積	469.2 ha
② 田の面積	260.7 ha
③ 畑の面積(果樹、茶等を含む)	207.2 ha
④ 区域内において、規模縮小などの意向のある農地面積の合計	- ha
⑤ 区域内において、今後農業を担う者が引き受ける意向のある農地面積の合計	16.4 ha
(参考)区域内における75才以上の農業者の農地面積の合計	116.1 ha
うち後継者不在の農業者の農地面積の合計	- ha
(備考)	

- 注1:①については、農業振興地域担当部局と調整の上、記載してください。  
 2:②及び③については、農業委員会の農地台帳の面積(現況地目)に基づき記載してください。  
 3:④については、規模縮小又は離農の意向のある農地面積を記載してください。  
 4:⑤については、区域内に特定することができない場合には、引き受ける意向のあるすべての農地面積を記載の上、備考欄にその旨記載してください。  
 5:(参考)の区域内における〇才以上の農業者の農地面積等については、できる限り記載するように努めてください。  
 6:「区域内の農用地等面積」に遊休農地が含まれている場合には、備考欄にその面積を記載してください。

#### (2) 地域農業の現状及び課題

担い手が高齢化しているため、規模拡大志向の若手農業者や大規模農業者の一層の営農が期待されている。また、離農や後継者不足などによる荒廃農地の増加が懸念されており、未然に防止するためにも担い手への農地集積・集約化が求められている。

#### (3) 地域における農業の将来の在り方(作物の生産や栽培方法については、必須記載事項)

水稻、中国野菜等の施設園芸、シロネギ等の露地野菜、茶が主作目となっている。今後、平坦地の農地は、農業用水施設の長寿命化や更新整備を進めるとともに、ほ場の大区画化等の検討や地域での話し合いのもと、担い手への一層の農地の集積・集約化等により、田及び畑として有効利用を図る。  
 また、丘陵地の茶園地帯においては、担い手への農地の集積・集約化、次世代型農業の振興等を進め、今後も樹園地、農業用施設用地としての土地利用を推進する。

### 2 農業の将来の在り方に向けた農用地の効率的かつ総合的な利用に関する目標

(1) 農用地の効率的かつ総合的な利用に関する方針			
農地中間管理機構を活用して、認定農業者や新規就農者、農地所有適格法人等への農地集積・集約を進める。			
(2) 担い手(効率的かつ安定的な経営を営む者)に対する農用地の集積に関する目標			
現状の集積率	46.2	%	将来の目標とする集積率
			80 %
(3) 農用地の集団化(集約化)に関する目標			
農業委員・農地最適化推進委員の協力を得て、担い手の意向を確認しながら集約化を進めていく。			

3 農業者及び区域内の関係者が2の目標を達成するためとるべき必要な措置

(1)農用地の集積、集団化の取組
農地中間管理機構を活用して、認定農業者や新規就農者、農地所有適格法人等への農地集積・集約を進める。
(2)農地中間管理機構の活用方法
農地の貸借については、農地中間管理機構の活用を推進していくものとする。
(3)基盤整備事業への取組
担い手のニーズを踏まえ、基盤整備事業を活用し、農用地の大区画化・汎用化等のための基盤整備を必要に応じて実施する。
(4)多様な経営体の確保・育成の取組
認定農業者や法人及び認定新規就農者など農業を担う者を確保していくため、JAや県などの関係機関と連携して相談体制を確立するとともに、経営や栽培技術の情報提供や指導などの支援を行っていく。
(5)農業協同組合等の農業支援サービス事業者等への農作業委託の取組

以下任意記載事項(地域の実情に応じて、必要な事項を選択し、取組内容を記載してください)

<input checked="" type="checkbox"/> ①鳥獣被害防止対策	<input type="checkbox"/> ②有機・減農薬・減肥料	<input checked="" type="checkbox"/> ③スマート農業	<input type="checkbox"/> ④畑地化・輸出等	<input type="checkbox"/> ⑤果樹等
<input type="checkbox"/> ⑥燃料・資源作物等	<input type="checkbox"/> ⑦保全・管理等	<input type="checkbox"/> ⑧農業用施設	<input type="checkbox"/> ⑨耕畜連携等	<input type="checkbox"/> ⑩その他

【選択した上記の取組内容】

- ①イノシシなどによる有害鳥獣被害が拡大しないよう、防護柵を設置など有害鳥獣対策を行う。
- ③農業のスマート化を図り、効率的な経営を目指す。

4 地域内の農業を担う者一覧(目標地図に位置付ける者)

属性	農業を担う者 (氏名・名称)	現状			10年後 (目標年度:令和16年度)				
		経営作目等	経営面積	作業受託面積	経営作目等	経営面積	作業受託面積	目標地図上の表示	備考
	別紙のとおり		ha	ha		ha	ha		
			ha	ha		ha	ha		
			ha	ha		ha	ha		
			ha	ha		ha	ha		
			ha	ha		ha	ha		
			ha	ha		ha	ha		
			ha	ha		ha	ha		
			ha	ha		ha	ha		
			ha	ha		ha	ha		
			ha	ha		ha	ha		
			ha	ha		ha	ha		
			ha	ha		ha	ha		
			ha	ha		ha	ha		
計		146経営体		206 ha	0 ha		222.5 ha	0 ha	

- 注1:「属性」欄には、認定農業は「認農」、認定新規就農者は「認就」、法人化を行うことが確実であると市町村が判断する集落営農は「集」、基本構想水準到達者は「到達」、農業協同組合は「農協」、農業支援サービス事業者(農協を除く)は「サ」、上記に該当しない農用地等を継続的に利用する者は「利用者」の属性を記載してください。
- 2:「経営面積」「作業受託面積」欄には、地域計画の対象地域内における農業を担う者の経営面積、作業受託面積を記載してください。
- 3:農業を担う者に位置付ける場合は、できる限りその者から同意を得ていること。
- 4:作業受託面積には、基幹3作業の実面積を記載してください。なお特定農作業受託面積は、作業受託面積に含めず、経営面積に含めてください。
- 5:備考欄には、農業を担う者として位置付けられた者に不測の事態に備えて、代わりに利用する者を記載するよう努めてください。

5 農業支援サービス事業者一覧(任意記載事項)

番号	事業体名 (氏名・名称)	作業内容	対象品目

6 目標地図(別添のとおり)

7 基盤法第22条の3(地域計画に係る提案の特例)を活用する場合には、以下を記載してください。

農用地所有者等数(人)		うち計画同意者数(人・%)	
-------------	--	---------------	--

注1:「農用地所有者等」欄には、区域内の農用地等の所有者、賃借人等の使用収益権者の数を記載してください。

注2:「うち計画同意者数」欄には、同意者数を記載してください。

注3:提案する地区の対象となる範囲を目標地図に明記してください。

(留意事項)

農業を担う者を位置付ける際、これらの者の氏名が含まれた地域計画について、法令に基づく手続として、本人の同意なく、関係者の意見聴取や、地域計画の案の縦覧、地域計画の公告を行うことができますが、個人情報保有に当たっては、利用目的をできる限り特定し、本人から直接書面に記録された個人情報を取得するときは、あらかじめ、本人に対し、その利用目的を明示してください。

また、市町村の公報への掲載等とは別に、インターネットの利用により関係者以外の不特定多数に対して情報を提供する場合は、氏名を削除するなど配慮してください。

必要に応じて区域内の農用地の一覧を参考として添付してください。

4 地域内の農業を担う者一覧(目標地図に位置付ける者)

属性	農業を担う者 (氏名・名称)	現状			10年後 (目標年度:令和16年度)				
		経営作目等	経営面積	作業受託面積	経営作目等	経営面積	作業受託面積	目標地図上の表示	備考
1	利用者	露地野菜	0.2 ha	ha	露地野菜	0.2 ha	ha	4	
2	認農	水稲+茶	0.84 ha	ha	水稲+茶	0.84 ha	ha	6	
3	利用者		0.03 ha	ha		0.03 ha	ha	7	
4	認農	茶(生葉)	0.35 ha	ha	茶(生葉)	0.35 ha	ha	11	
5	利用者		0.18 ha	ha		0.18 ha	ha	38	
6	認農	茶	0.31 ha	ha	茶	0.31 ha	ha	41	
7	利用者		0.22 ha	ha		0.22 ha	ha	45	
8	利用者		0.54 ha	ha		0.54 ha	ha	48	
9	利用者		0.07 ha	ha		0.07 ha	ha	49	
10	利用者		0.82 ha	ha		0.82 ha	ha	50	
11	利用者		1.29 ha	ha		0.91 ha	ha	60	
12	利用者		0.49 ha	ha		0.49 ha	ha	61	
13	認農	<small>※1:露地野菜(茶葉・露地野菜) (2区、200㎡)</small>	3.31 ha	ha	<small>※1:露地野菜(茶葉・露地野菜) (2区、200㎡)</small>	3.31 ha	ha	67	
14	認農	茶	0.63 ha	ha	茶	0.63 ha	ha	70	
15	認農	茶	0.2 ha	ha	茶	0.2 ha	ha	71	
16	認農	茶	0.09 ha	ha	茶	0.09 ha	ha	73	
17	認農	茶	0.31 ha	ha	茶	0.31 ha	ha	77	
18	利用者		0.48 ha	ha		0.48 ha	ha	81	
19	利用者		0.26 ha	ha		0.26 ha	ha	106	
20	認農	水稲	1.98 ha	ha	水稲	1.98 ha	ha	152	
21	利用者		0.18 ha	ha		0.18 ha	ha	155	
22	利用者		0.34 ha	ha		0.34 ha	ha	159	
23	利用者		0.02 ha	ha		0.02 ha	ha	160	
24	認農	茶	1.44 ha	ha	茶	1.44 ha	ha	166	
25	利用者		0.33 ha	ha		0.33 ha	ha	171	
26	利用者		1.31 ha	ha		1.31 ha	ha	179	
27	認農	露地野菜	1.66 ha	ha	露地野菜	1.66 ha	ha	196	
28	認農	<small>※1:露地野菜(2区) (1区、100㎡)※2:茶(1区、100㎡)</small>	4.6 ha	ha	<small>※1:露地野菜(2区) (1区、100㎡)※2:茶(1区、100㎡)</small>	4.6 ha	ha	200	
29	利用者	露地野菜	0.5 ha	ha	露地野菜	0.38 ha	ha	205	
30	利用者		0.19 ha	ha		0.19 ha	ha	209	
31	利用者		0.1 ha	ha		0.1 ha	ha	265	
32	利用者		1.19 ha	ha		1.19 ha	ha	267	
33	認農	水稲	4.97 ha	ha	水稲	4.97 ha	ha	268	
34	利用者		0.01 ha	ha		0.01 ha	ha	269	
35	利用者		0.56 ha	ha		0.56 ha	ha	273	
36	利用者		0.1 ha	ha		0.1 ha	ha	278	
37	利用者		0.45 ha	ha		0.45 ha	ha	279	
38	利用者		0.89 ha	ha		0.89 ha	ha	280	
39	認農	施設野菜+水稲	1.22 ha	ha	施設野菜+水稲	1.22 ha	ha	281	
40	利用者		8.2 ha	ha		8.2 ha	ha	282	
41	利用者		1.06 ha	ha		1.11 ha	ha	284	
42	利用者		0.02 ha	ha		0.02 ha	ha	285	
43	利用者		1.68 ha	ha		1.68 ha	ha	286	
44	利用者		0.17 ha	ha		0.17 ha	ha	287	
45	認農	茶+露地野菜	11.19 ha	ha	茶+露地野菜	11.19 ha	ha	288	
46	認農	自園自製兼買業	7.73 ha	ha	自園自製兼買業	7.86 ha	ha	289	
47	認農	茶+水稲	7.56 ha	ha	茶+水稲	7.63 ha	ha	290	
48	利用者		1.01 ha	ha		1.29 ha	ha	291	
49	利用者		4.41 ha	ha		4.45 ha	ha	292	
50	利用者		0.06 ha	ha		0.06 ha	ha	294	
51	利用者		0.1 ha	ha		0.1 ha	ha	295	
52	利用者		1.21 ha	ha		1.55 ha	ha	296	
53	利用者		3.4 ha	ha		3.4 ha	ha	298	
54	認農	水稲	12.43 ha	ha	水稲	12.43 ha	ha	299	
55	認農	施設野菜+露地野菜	7.69 ha	ha	施設野菜+露地野菜	7.41 ha	ha	300	
56	認農	<small>※1:露地野菜+施設野菜+露地野菜</small>	6.35 ha	ha	<small>※1:露地野菜+施設野菜+露地野菜</small>	6.35 ha	ha	301	
57	認農	施設野菜+茶+水稲	2.06 ha	ha	施設野菜+茶+水稲	2.06 ha	ha	302	
58	認農	施設野菜(温室/トンネル)+水稲	0.87 ha	ha	施設野菜(温室/トンネル)+水稲	0.87 ha	ha	303	
59	利用者		0.22 ha	ha		0.22 ha	ha	304	
60	認農	水稲+露地野菜	23.91 ha	ha	水稲+露地野菜	23.91 ha	ha	305	
61	利用者		0.01 ha	ha		0.01 ha	ha	306	
62	認農		10.18 ha	ha		10.18 ha	ha	307	
63	利用者		1.47 ha	ha		1.54 ha	ha	308	

64	認農		露地野菜+施設野菜	1.66	ha	ha	露地野菜+施設野菜	1.55	ha	ha	309
65	利用者			0.55	ha	ha		0.55	ha	ha	310
66	認農		茶+露地野菜	5.2	ha	ha	茶+露地野菜	5.2	ha	ha	311
67	利用者			0.07	ha	ha		0.07	ha	ha	312
68	利用者			0.06	ha	ha		0.06	ha	ha	313
69	利用者			0.04	ha	ha		0.04	ha	ha	314
70	利用者			0.34	ha	ha		0.34	ha	ha	315
71	利用者			0.53	ha	ha		0.53	ha	ha	316
72	利用者			0.21	ha	ha		0.21	ha	ha	317
73	認農		施設野菜(温室メロン)	0.33	ha	ha	施設野菜(温室メロン)	0.24	ha	ha	318
74	利用者			0.29	ha	ha		0.29	ha	ha	319
75	認農		施設野菜	0.35	ha	ha	施設野菜	0.35	ha	ha	321
76	利用者			0.57	ha	ha		0.57	ha	ha	322
77	利用者			1.25	ha	ha		1.25	ha	ha	323
78	利用者			0.17	ha	ha		0.17	ha	ha	324
79	利用者			0.38	ha	ha		0.38	ha	ha	325
80	利用者			7.12	ha	ha		7.12	ha	ha	326
81	認農		施設野菜	0.59	ha	ha	施設野菜	0.59	ha	ha	327
82	利用者			0.13	ha	ha		0.13	ha	ha	328
83	利用者			0.08	ha	ha		0.08	ha	ha	329
84	利用者			0.21	ha	ha		0.21	ha	ha	330
85	利用者			2.02	ha	ha		2.02	ha	ha	331
86	利用者			0.13	ha	ha		0.13	ha	ha	332
87	認農		中国野菜+その他野菜	0.03	ha	ha	中国野菜+その他野菜	0.03	ha	ha	333
88	利用者			0.2	ha	ha		0.2	ha	ha	334
89	認農		施設野菜+温室野菜	0.1	ha	ha	施設野菜+温室野菜	0.1	ha	ha	336
90	利用者			0.41	ha	ha		0.41	ha	ha	338
91	利用者			0.04	ha	ha		0.04	ha	ha	339
92	利用者			0.04	ha	ha		0.04	ha	ha	396
93	認農		水稲+露地野菜(キャベツ、レンコン)	10.99	ha	ha	水稲+露地野菜(キャベツ、レンコン)	10.99	ha	ha	397
94	認農		水稲+露地野菜	0.53	ha	ha	水稲+露地野菜	0.53	ha	ha	398
95	利用者			0.16	ha	ha		0.16	ha	ha	399
96	利用者			0.21	ha	ha		0.21	ha	ha	402
97	利用者			1.02	ha	ha		1.02	ha	ha	403
98	利用者			0.46	ha	ha		0.46	ha	ha	404
99	利用者			0.1	ha	ha		0.1	ha	ha	407
100	利用者			0.67	ha	ha		0.67	ha	ha	409
101	利用者			0.43	ha	ha		0.43	ha	ha	410
102	認農		施設野菜(トマト)	0.73	ha	ha	施設野菜(トマト)	0.73	ha	ha	414
103	認農		露地野菜	0.07	ha	ha	露地野菜	0.07	ha	ha	417
104	利用者			0.15	ha	ha		0.15	ha	ha	420
105	利用者			1.78	ha	ha		1.78	ha	ha	422
106	利用者			1.27	ha	ha		1.27	ha	ha	424
107	利用者			0.11	ha	ha		0.11	ha	ha	426
108	認就		露地野菜	0.46	ha	ha	露地野菜	0.46	ha	ha	432
109	利用者			0.04	ha	ha		0.04	ha	ha	434
110	利用者			0.09	ha	ha		0.09	ha	ha	436
111	利用者			0.03	ha	ha		0.03	ha	ha	441
112	利用者				ha	ha		0.24	ha	ha	442
113	利用者				ha	ha		0.23	ha	ha	447
114	利用者				ha	ha		2.18	ha	ha	448
115	利用者				ha	ha		6.34	ha	ha	451
116	利用者				ha	ha		4.62	ha	ha	452
117	利用者				ha	ha		0.06	ha	ha	453
118	利用者				ha	ha		0.16	ha	ha	454
119	利用者				ha	ha		0.57	ha	ha	455
120	認農		施設花卉	0.44	ha	ha	施設花卉	0.44	ha	ha	462
121	認農		観葉植物	0.24	ha	ha	観葉植物	0.24	ha	ha	464
122	到達		花木+果樹	1.39	ha	ha	花木+果樹	1.39	ha	ha	471
123	認農		茶	1.19	ha	ha	茶	1.19	ha	ha	472
124	到達		野菜	2.45	ha	ha	野菜	2.45	ha	ha	486
125	認農		施設野菜(アスパラガス、ブルーベリー)	3.38	ha	ha	施設野菜(アスパラガス、ブルーベリー)	3.92	ha	ha	487
126	利用者		茶	0.26	ha	ha	茶	0.26	ha	ha	494
127	認農		野菜	0.43	ha	ha	野菜	0.43	ha	ha	497
128	利用者		茶	0.95	ha	ha	茶	0.95	ha	ha	498
129	認農			1.18	ha	ha		1.18	ha	ha	499
130	利用者			0.55	ha	ha		0.55	ha	ha	507
131	認農		露地野菜	0.78	ha	ha	露地野菜	1.2	ha	ha	515
132	認農		施設野菜(トマト)+露地野菜(スイカ)	0.03	ha	ha	施設野菜(トマト)+露地野菜(スイカ)	0.03	ha	ha	519
133	利用者			0.16	ha	ha		0.16	ha	ha	527
134	利用者			0.23	ha	ha		0.23	ha	ha	533
135	認農			2.7	ha	ha		2.7	ha	ha	535

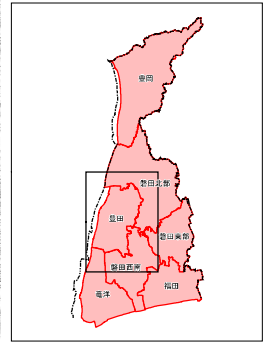
136	利用者		0.2 ha	ha		0.2 ha	ha	547	
137	利用者		0.36 ha	ha		0.36 ha	ha	548	
138	認農	茶(生葉)	0.2 ha	ha	茶(生葉)	0.2 ha	ha	558	
139	認農	<small>スゴマ+露地果樹(レモン(未収穫))</small>	0.87 ha	ha	<small>スゴマ+露地果樹(レモン(未収穫))</small>	0.87 ha	ha	569	
140	利用者			ha		0.11 ha	ha	600	
141	利用者			ha		0.1 ha	ha	601	
142	利用者			ha		0.08 ha	ha	602	
143	利用者			ha		0.37 ha	ha	603	
144	利用者			ha		0.02 ha	ha	604	
145	利用者			ha		0.09 ha	ha	605	
146	利用者			ha		0.28 ha	ha	606	



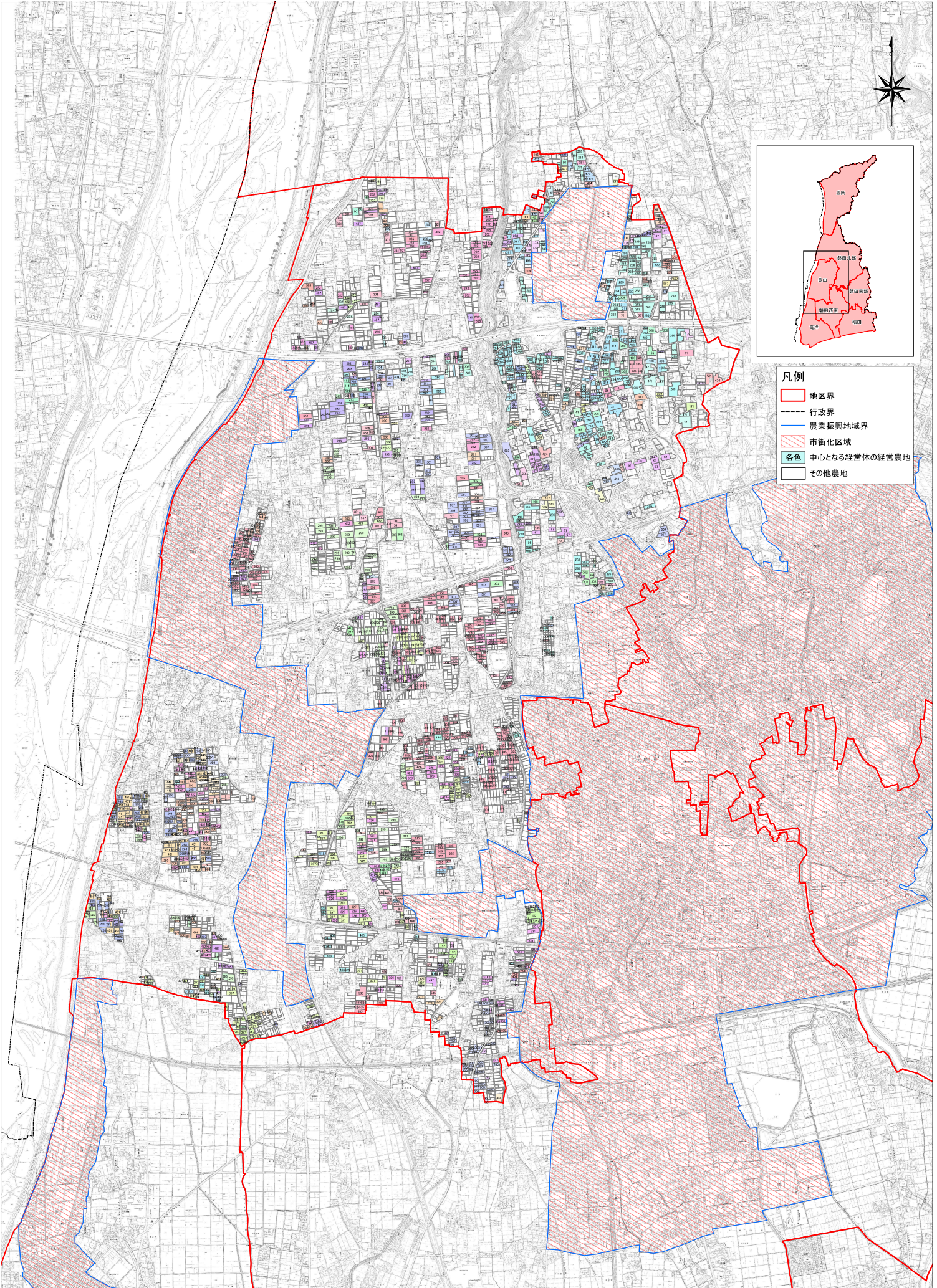
# 目標地図

豊田地区

令和六年十二月



- 凡例
- 地区界
  - 行政界
  - 農業振興地域界
  - 市街化区域
  - 各色
  - 中心となる経営体の経営農地
  - その他農地



1:8,000

0

2.5

5 km

株式会社フジヤマ調製