

令和5年度向陽学府小中一体校建設工事（建築）請負契約の
締結について

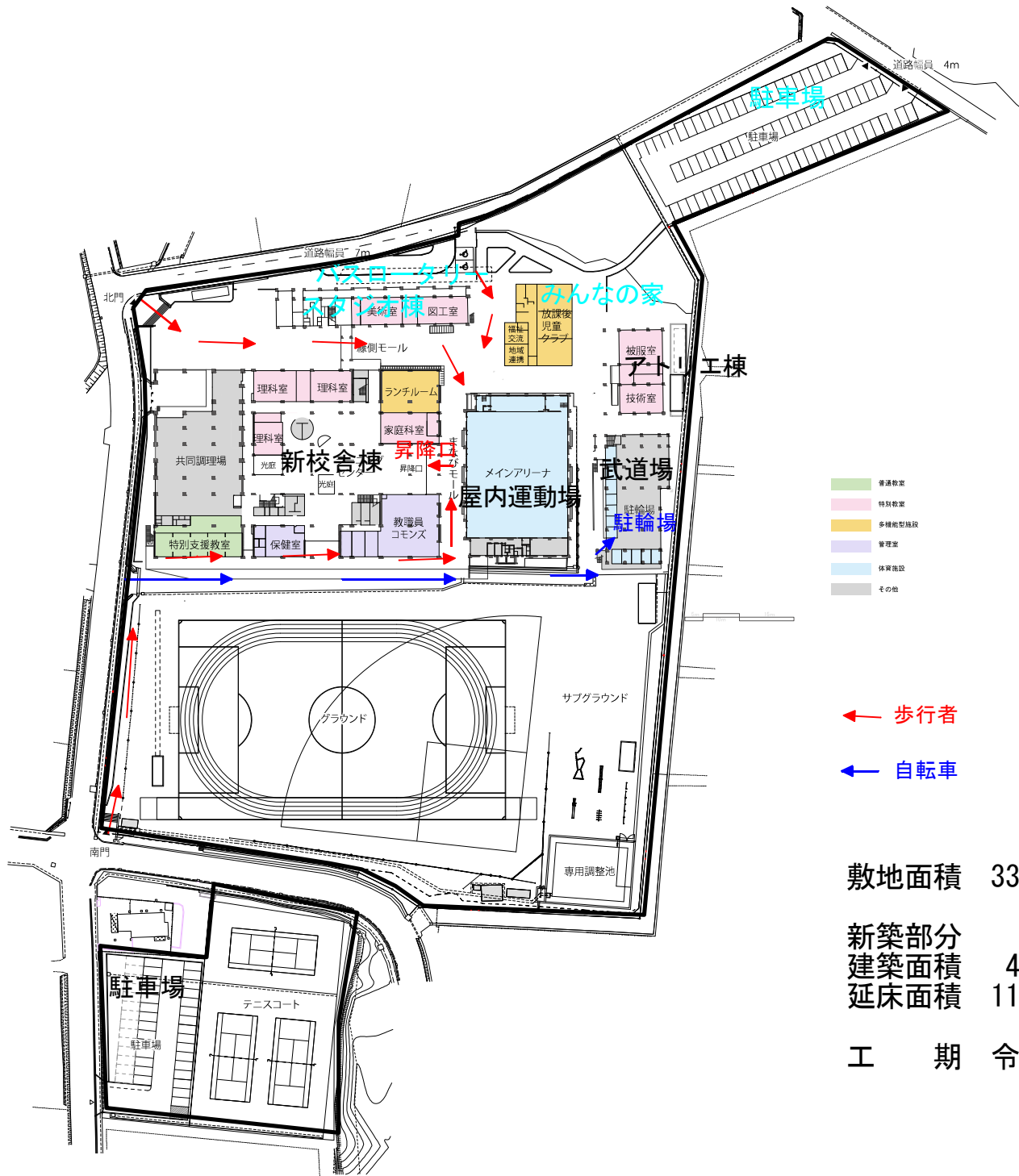
令和6年3月7日制限付き一般競争入札に付した令和5年度向陽学府
小中一体校建設工事（建築）について、次のとおり請負契約を締結するもの
とする。

令和6年6月14日提出

磐田市長 草地 博 昭

記

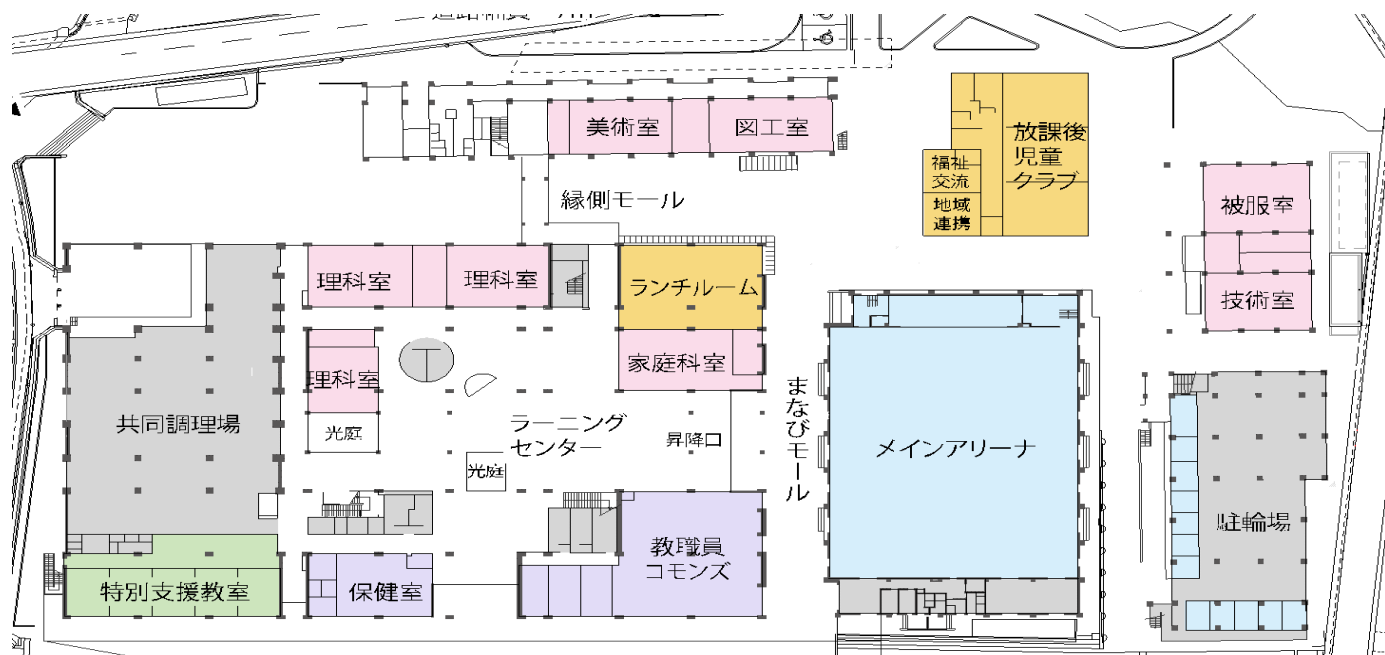
- 1 契約の目的 令和5年度向陽学府小中一体校建設工事（建築）
- 2 契約の方法 制限付き一般競争入札
- 3 契約の金額 3,718,000,000円
(入札価格に100分の110を乗じて得た額である。)
- 4 工 期 市議会の議決の日の翌日から令和8年1月30日まで
- 5 契約の相手方
請 負 人 磐田市玉越80番地
株式会社イトー
代表取締役 伊藤 勝利



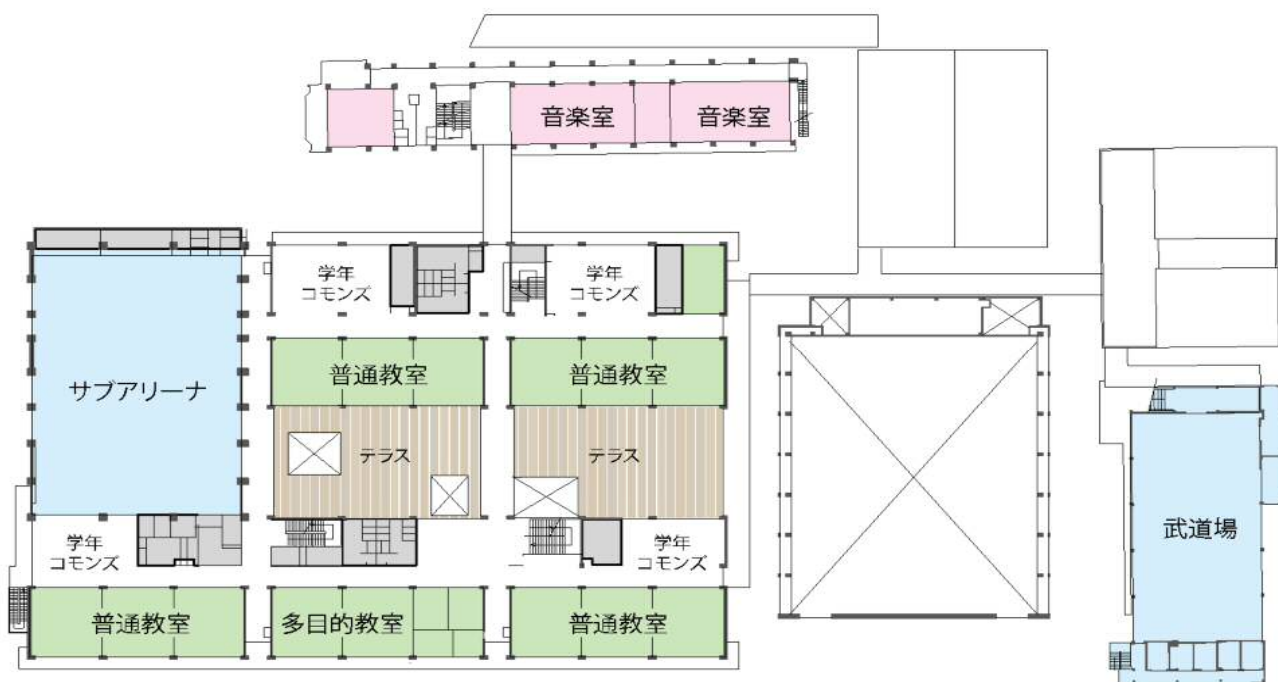
- 普通教室
- 特別教室
- 多機能施設
- 管理室
- 体育施設
- その他

← 歩行者

← 自転車

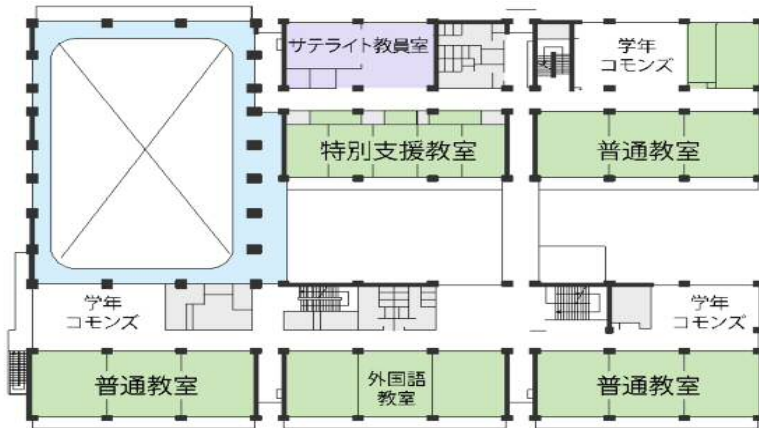


平面図 1階

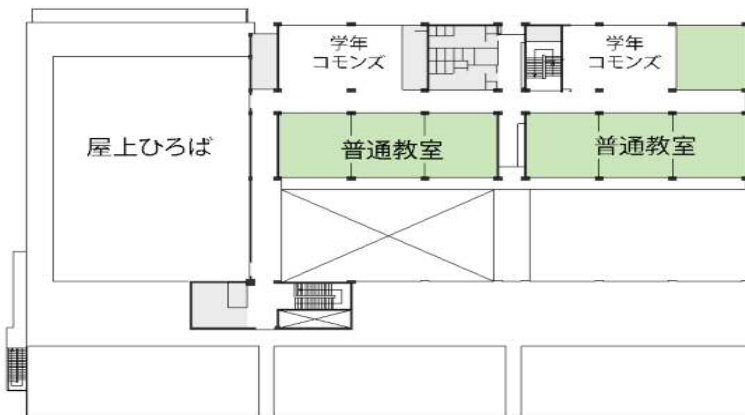


平面図 2階

- 普通教室
- 特別教室
- 多機能型施設
- 管理室
- 運動
- その他



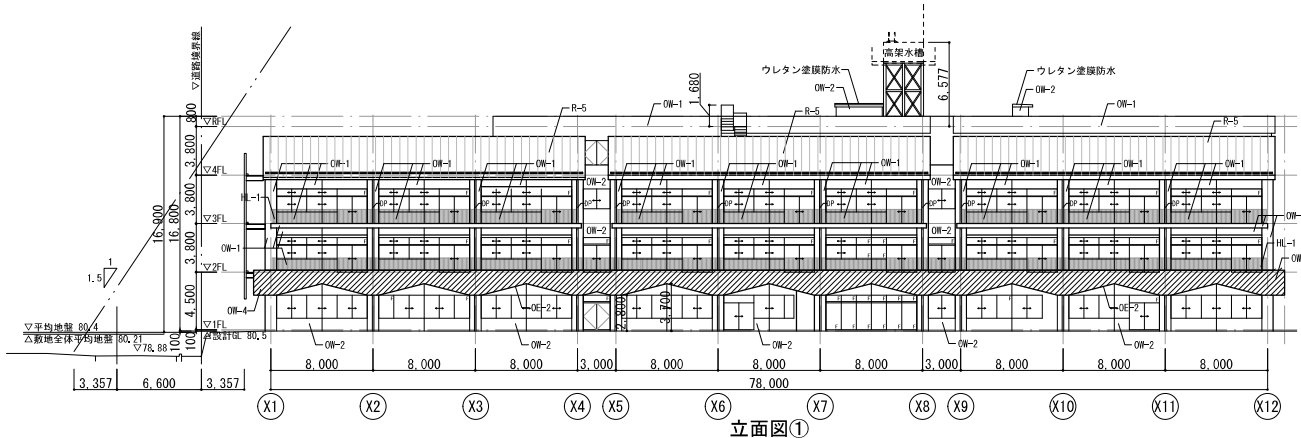
平面図 3階



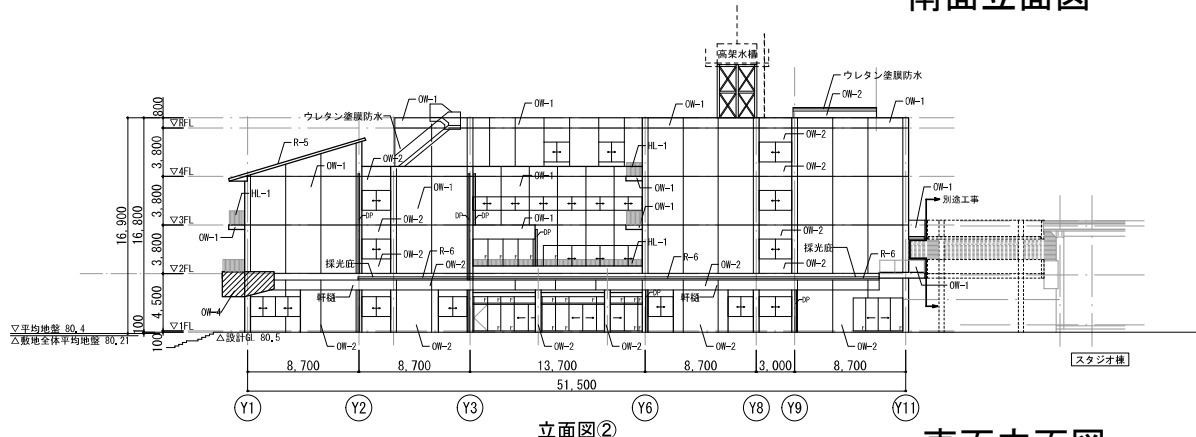
平面図 4階

- 普通教室
- 特別教室
- 多機能型施設
- 管理室
- 運動
- その他

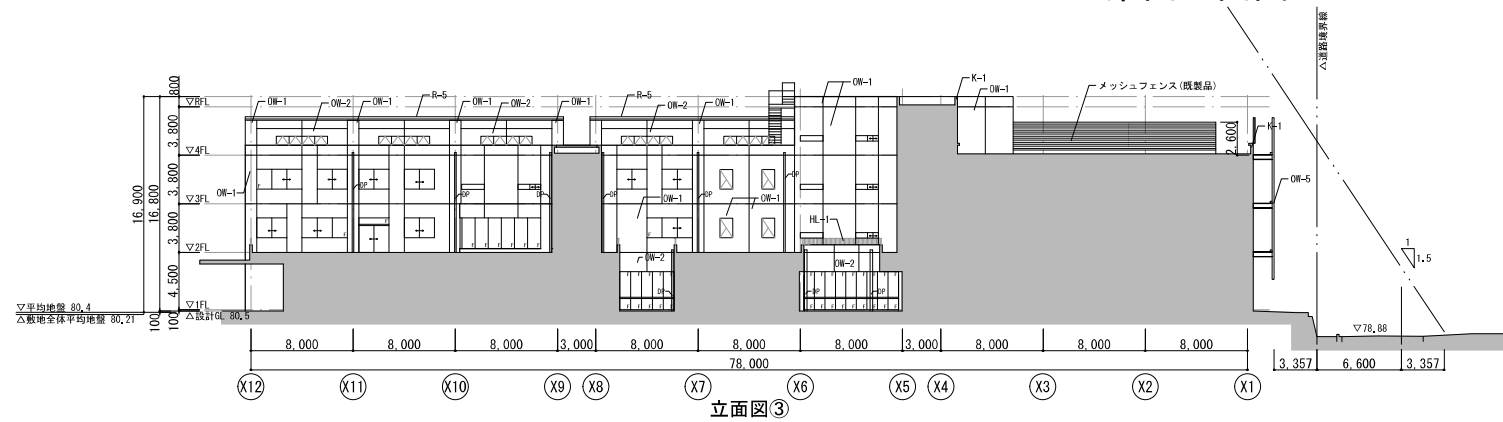
資料 5



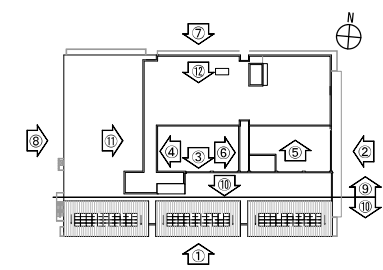
南面立面図



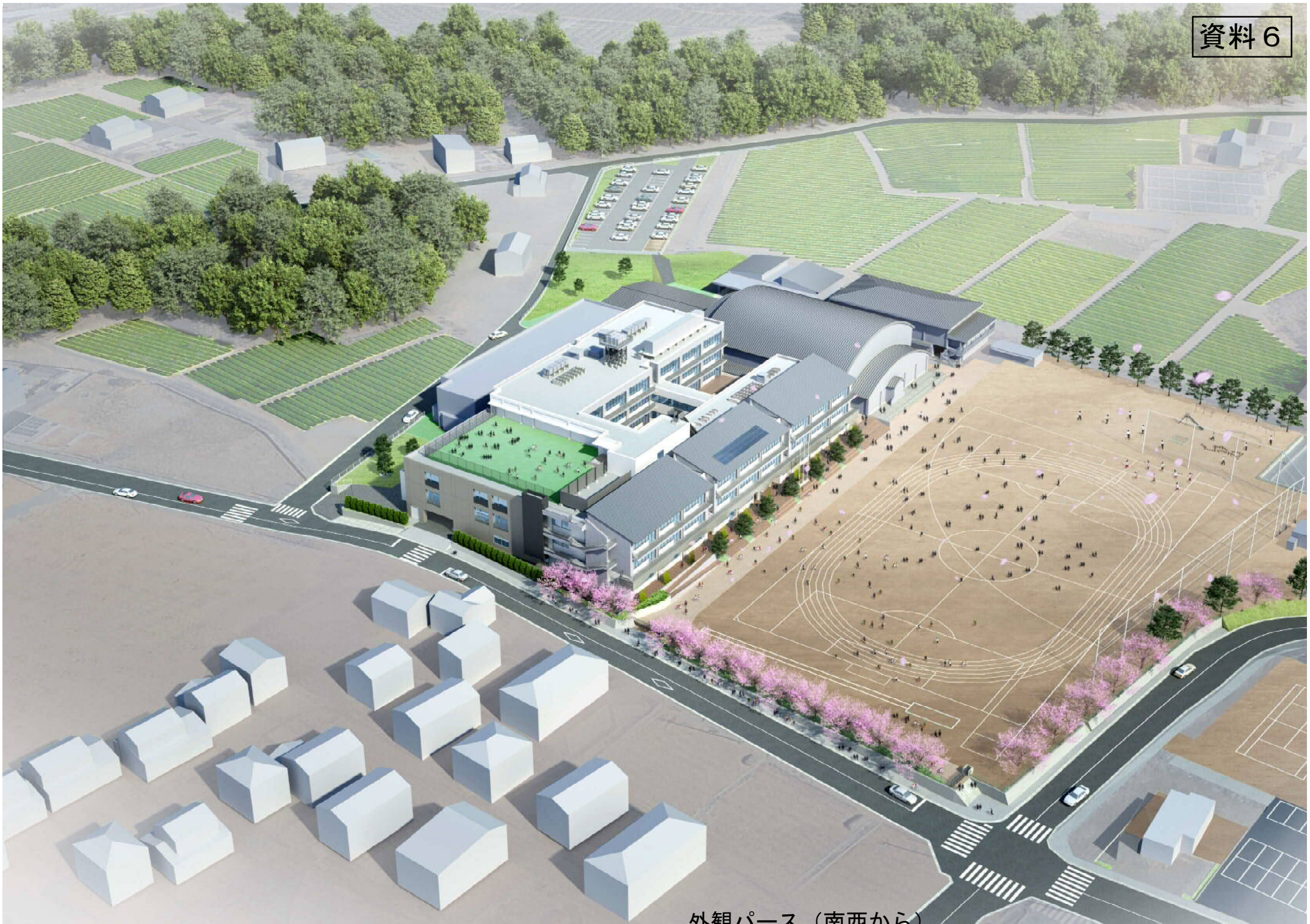
東面立面図



部 位	符号	仕 上
屋根	R-1	アスファルト保護防水密着断熱工法 A1-2 押出発泡ポリスチレン板 t50+緑線クロス+押えコンクリート t80 (ワイヤーメッシュφ6@100)伸縮目地 W20 既製品 縦横φ2,500内外 立上り：砂付ルーフィング増張
	R-2	コンクリート金ゴテ押えの上、ウレタン塗膜防水(X-2) ※密着清浄心
	R-3	コンクリート金ゴテ押えの上、超硬硬化ウレタン塗膜防水工法 UPM-10+樹脂床組+再生木材ウッドデッキ25×145 t30
	R-4	アスファルト保護防水密着断熱工法 A1-2 押出発泡ポリスチレン板 t50+緑線クロス+押えコンクリート t80 (ワイヤーメッシュφ6@100)伸縮目地 W20 既製品 縦横φ2,500内外 立上り：砂付ルーフィング増張+非透水性全天候型弾性舗装 t10 (熱交換塗料標準色)
	R-5	カラーガルバリウム鋼板 縦ハゼ葺きφ340
	R-6	折版屋根+トプライト (φ60×95L鋼板 t1.6+編入型板φ95 t6.8)
	R-7	アスファルト保護防水密着断熱工法 A1-2 押出発泡ポリスチレン板 t50+緑線クロス+押えコンクリート t80 (ワイヤーメッシュφ6@100)伸縮目地 W20 既製品 縦横φ2,500内外 立上り：砂付ルーフィング増張+白玉石砂利30mm敷き込み
外壁(柱含む)	OW-1	コンクリートA種打放+2-FUC(半透明着色フッ素樹脂塗装) 色：N80
	OW-2	珪藻土系E (色番 N-87)
	OW-3	コンクリートA種打放+2-FUC(半透明着色フッ素樹脂塗装) 色：N60
	OW-4	高耐食性メッキ鋼板 (ハンテングメタル) t1.2、メッキ仕上り
	OW-5	コンクリートA種打放+2-FUC(半透明着色フッ素樹脂塗装) 色：N20
手階	HL-1	アルミ手すり 二次電解着色(既製品)高さ1,15m
	HL-2	スチール製 溶融亜鉛メッキ+DP塗装仕上 高さ1,15m
窓木	K-1	アルミ窓木 t2.0 二次電解着色(既製品)W650
	K-2	アルミ窓木 t2.0 二次電解着色(既製品)W600
建具	AW	アルミ製サッシ 二次電解着色
	AD	アルミ製扉 二次電解着色
	SD	スチール製扉 DP-FU
壁紙	DP	アルミ製バンドレス雨樋 t1.6 二次電解着色
	OE-1	コンクリートA種打放+2-FUC(半透明着色フッ素樹脂塗装) 目地：ポリサルファイド系シーリング 2成分系・耐久性区分6020
軒天井	OE-2	軽量鉄骨天井下地(溶融亜鉛メッキ仕上)+ カラー鋼板製ルーバー25×25φ50+SUS防鳥ネット
	OE-3	軽量鉄骨天井下地(溶融亜鉛メッキ仕上)+GB-S t12.5+ケイカル板 t6 +EP塗装(艶消し)+アルミ製天井見切(25×10×5)
		打掃目地・誘導目地・化粧目地：25mm 代替進入口(幅75cm、高さ120cm以上とする)



新校舎棟 立面図



外観パース（南西から）



内観パース（昇降口からラーニングセンター）